

Приложение 2  
к приказу Минприроды России  
от 16.09.2016 N 480

УТВЕРЖДАЮ:

Должность Председатель комитета по  
природным ресурсам Ленинградской  
области  
Ф.И.О. И. В. Шенгелов  
Дата 25.12.2020

Акт  
лесопатологического обследования № 01-КЛ-19  
лесных насаждений Северо-западного лесничества  
Ленинградской области

Способ лесопатологического обследования: Визуальное  
Инструментальное V

Место проведения:

Участковое лесничество	Урочище (дача)	Квартал (кварталы)	Выдел (выделы)	Площадь, га
Калининское	-	69	8	5,7

Лесопатологическое обследование проведено на общей площади 5,7 га.

## 2. Инструментальное обследование лесного участка.

Уч. лесничество: Калининское Кв. 69 выд. 8 ЛП выдел: -.

2.1. Фактическая таксационная характеристика лесного насаждения не соответствует таксационному описанию. Причины несоответствия:

Изменение санитарного и лесопатологического состояния, ошибка при лесоустройстве.

Ведомость лесных участков с выявленными несоответствиями таксационным описаниям приведена в приложении 1 к данному Акту.

2.2. Состояние насаждений: с утраченной устойчивостью.

с нарушенной устойчивостью



Причины повреждения: погодные условия (код 820), повреждение (заселено или отработано) короедом-типографом (код 343), воздействия шквалистых и ураганных ветров прошлых лет, повлекшие слом стволов деревьев (код 822), трутовик ложный осиновый (код 358), воздействия сильных ветров прошлых лет, повлекшие наклон более 10°, изгиб или вывал деревьев (код 821), воздействия сильных ветров текущего года, повлекшие наклон более 10°, изгиб или вывал деревьев (код 881). Данные причины определены по следующим признакам: усыхание < 1/4 ветвей в кроне прошлых лет (код 111), отработано > 3/4 окр. ствола под кроной (код 614), механические повреждения слом ствола под кроной пр. лет (код 218), наличие плодовых тел на стволе (код 801). (код 139), усыхание от 1/4 до 1/2 ветвей в кроне прошлых лет (код 112), усыхание от 1/2 до 3/4 ветвей в кроне прошлых лет (код 113), усыхание более 3/4 ветвей в кроне прошлых лет (код 114).

Заселено (отработано) стволовыми вредителями:

Вид вредителя	Порода	Встречаемость (% заселенных деревьев)	Степень заселения лесного насаждения (слабая, средняя, сильная)
короед-типограф	Е	0 (отработано 15,1)	-
-	-	-	-
-	-	-	-
-	-	-	-
-	-	-	-
-	-	-	-

Повреждено огнем:

Вид пожара	Порода	Состояние корневых лап		Состояние корневой шейки		Подсушивание луба	
		процент поврежденных огнем корней	процент деревьев с данным повреждением	ожог корневой шейки по окружности (1/4; 2/4; 3/4; более 3/4)	процент деревьев с данным повреждением	по окружности (1/4; 2/4; 3/4; более 3/4)	процент деревьев с данным повреждением
-	-	-	-	-	-	-	-
	-	-	-	-	-	-	-
	-	-	-	-	-	-	-
	-	-	-	-	-	-	-
	-	-	-	-	-	-	-
	-	-	-	-	-	-	-

Поражено болезнями:

Вид болезни	Порода	Встречаемость (% пораженных деревьев)	Степень поражения лесного насаждения (слабая, средняя, сильная)
трутовик ложный осиновый	Ос	5,70	единичная
-	-	-	-
-	-	-	-
-	-	-	-
-	-	-	-
-	-	-	-

2.3. Выборке подлежит 32,9 % деревьев по запасу,

в том числе:

ослабленных 0 %,

сильно ослабленных 5,7 %, причины назначения: Трутовик ложный осиновый;

усыхающих 0,4 %, причины назначения: Погодные условия;

свежего сухостоя 0 %,

свежего ветровала 1 %,

свежего бурелома 0 %,

старого сухостоя 12,1 %,

старого ветровала 1,8 %,

старого бурелома 11,9 %,

аварийных 0 %.

2.4. Полнота лесного насаждения после уборки деревьев, подлежащих рубке, составит 0,3.

Критическая полнота для данной категории лесных насаждений составляет не лимитируется.

## ЗАКЛЮЧЕНИЕ

С целью предотвращения негативных процессов или снижения ущерба от их воздействия назначено:

Участковое лесничество	Урочище (дача)	Квартал	Выдел	Площадь выдела, га	Вид мероприятия	Площадь мероприятия, га	Порода	Выбираемый запас на выдел, куб. м	Крайние сроки проведения
Калининское	-	69	8	5,7	ВРС	5,7	Е	347	2022 год

Ведомость перечета деревьев, назначенных в рубку, и абрис лесного участка прилагаются (приложение 2 и 3 к данному акту).

Меры по обеспечению возобновления: -.

Мероприятия, необходимые для предупреждения повреждения или поражения смежных насаждений: своевременное проведение проектируемых мероприятий, надзор за санитарным и лесопатологическим состоянием.

Сведения для расчета степени повреждения:

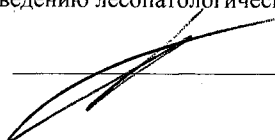
год образования старого сухостоя: 2016-2018 г.

основная причина повреждения древесины: вторичные стволовые вредители и сапрофитные гнили

Дата проведения обследований: 15 ИЮЛЯ 2019 года.

Исполнитель работ по проведению лесопатологического обследования:

Гриднев Н. А.



15.12.2020

Источник данных	Год проведения лесоустройства	Номер квартала	Номер выдела	Площадь выдела, га	Целевое назначение лесов	Категория защитных лесов	Номер лесопатологического выдела	Площадь лесопатологического выдела, га	Таксационная характеристика										Заполнено пробных площадей	
									состав	порода	возраст, лет	средняя высота, м	средний диаметр, см	тип леса	тип условий место произрастания	полнота	бонитет	запас, куб. м/га	количество, шт.	общая площадь, га
ТО	2015	69	8	5,7	Защитные	Леса, расположенные в водоохранных зонах	-	-	7Е2В10с	Ель	90	22	24	ЧВ	ВЗ	0,6	3	245		
Ф		69	8	5,7	Защитные	Леса, расположенные в водоохранных зонах	-	-	8Е1В10с	Ель	90	20	22	ЧВ	ВЗ	0,4 (0,5)*	3	136 (185)*	6	0,24

Примечание:

ТО - таксационные описания

Ф - фактическая характеристика лесного насаждения

Дата проведения обследования: 15 ИЮЛЯ 2019 года.

Исполнитель работ по проведению лесопатологического обследования:

Гриднев Н. А.

лесных насаждений за ИЮЛЬ 2019 года

5.7

Дата составления документа: 19.12.2020 года. Телефон: 89155882187.

Телефон: 89155882187.

Ведомость перечета деревьев назначенных в рубку

ВРЕМЕННАЯ ПРОБНАЯ ПЛОЩАДЬ № \_\_1\_\_

Субъект Российской Федерации: Ленинградская область.

Лесничество (лесопарк): Северо-западное. Калининское участковое лесничество Квартал: 69. Выдел: 8.

Площадь: 5,7 га., Площадь мероприятия: 5,7 га.

Номер очага вредных организмов: б/н. Размер пробной площади: 0,24 га.

Таксационная характеристика:

тип леса: ЧВ; состав: 8Е1Б1Ос; возраст: 90 лет; бонитет: 3.

полнота: 0,4 (0,5); запас на га: 136 (185); возобновление: редкое, состав: 10Е, 1 тыс.шт. на га.

Время и причина ослабления лесного насаждения:

Причины повреждения: погодные условия (код 820), повреждение (заселено или отработано) короедом-типографом (код 343), воздействия шквалистых и ураганных ветров прошлых лет, повлекшие слом стволов деревьев (код 822), трутовик ложный осиновый (код 358), воздействия сильных ветров прошлых лет, повлекшие наклон более 10°, изгиб или вывал деревьев (код 821), воздействия сильных ветров текущего года, повлекшие наклон более 10°, изгиб или вывал деревьев (код 881). Данные причины определены по следующим признакам: усыхание < 1/4 ветвей в кроне прошлых лет (код 111), отработано > 3/4 окр.ствола под кроной (код 614), механические повреждения слом ствола под кроной пр. лет (код 218), наличие плодовых тел на стволе (код 801). (код 139), усыхание от 1/4 до 1/2 ветвей в кроне прошлых лет (код 112), усыхание от 1/2 до 3/4 ветвей в кроне прошлых лет (код 113), усыхание более 3/4 ветвей в кроне прошлых лет (код 114).

Тип очага вредных организмов: -.

Фаза развития очага вредных организмов: -.

Состояние лесного насаждения, намечаемые мероприятия:

Состояние насаждений: с нарушенной устойчивостью. СКС насаждения 2,78.

Намечаемое мероприятие: ВРС.

Исполнитель работ по проведению лесопатологического обследования:

Гриднев Н. А.

Дата составления документа: 15.12.2020 года. Телефон: 89155882187.

Ступени толщины см	Количество деревьев по категориям состояния, шт.																Всего деревьев по ступеням толщин	
	I	II	III	IV		V		VI			ветровал, бурелом			аварийные деревья			шт.	в том числе подлежа- рубке, %
				HЗ	З	HЗ	З	HЗ	З	О	HЗ	З	О	HЗ	З	О		
1	2	3	4	5	6	7	8	9	10	11	12	13	14	15	16	17	18	19
12	9	5	2							2							18	2,4
16	12	2	2	1						2	4						23	8,6
20	4	2	1														7	
24	3	2	1							2	1						9	3,7
28	3	5	2							1	1						12	2,4
32	1	1								1							3	1,2
36	2									2	2						6	4,9
40	3										1						4	1,2
-																		
-																		
итого, шт	37	17	8	1						10	9						82	
итого, %	45,1	20,7	9,8	1,2						12,2	11,0							24,4
итого, куб.м.	14,806	6,370	2,568	0,180						5,218	5,500						34,642	
итого, куб.м.%	42,7	18,4	7,4	0,5						15,1	15,9							31,5

Степени толщины см	Количество деревьев по категориям состояния, шт.																Всего деревьев по ступеням толщины	
	I	II	III	IV		V		VI			ветровал, бурелом			аварийные деревья			шт.	в том числе подлежа- т рубке, %
				НЗ	З	НЗ	З	НЗ	З	О	НЗ	З	О	НЗ	З	О		
1	2	3	4	5	6	7	8	9	10	11	12	13	14	15	16	17	18	19
12	1	2															3	
16	2							1			1						4	11,1
20	4																4	
24	2	2									2						6	11,1
28	1																1	
-																		
-																		
-																		
-																		
-																		
итого, шт	10	4						1			3						18	
итого, %	55,6	22,2						5,5			16,7							22,2
итого, куб.м.	3,011	1,022						0,170			1,030						5,233	
итого, куб.%	57,6	19,5						3,2			19,7							22,9

[illegible]

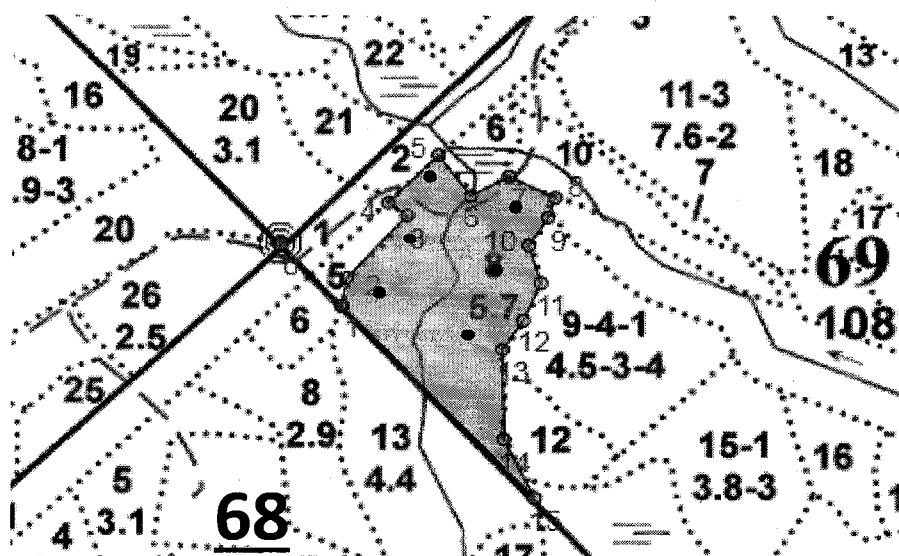
Абрис участка

Северо-Западное лесничество

Калининское участковое лесничество

Квартал 69 выдел 8 площадь 5,7 га

Масштаб 1:10000



N выдела	Ленты (круговой площадки) перечета				
	№ ленты (площадки)	Длина, м	Ширина, м	Радиус, м	Площадь, га
8	1	-	-	11,3	0,04
	2	-	-	11,3	0,04
	3	-	-	11,3	0,04
	4	-	-	11,3	0,04
	5	-	-	11,3	0,04
	6	-	-	11,3	0,04

Условные обозначения: ● - размерная пробная площадь

■ - Выборочная санитарная рубка

Исполнитель работ по проведению лесопатологического обследования:

Гриднев Н. А.

Дата составления документа: 05.12.2020 года. Телефон: 89155882187.



## Окончание приложения 3

к акту лесопатологического обследования № 01-КЛ-19

Северо-Западное лесничество

Калининское участковое лесничество

Квартал 69 выдел 8 площадь 5,7 га

Номера точек	Координаты	Румбы линий	Длина, м
0->1	60.846173/28.5547	ЮВ 43°.27'	112.2
1->2	60.84544118/28.55612317	СВ 10°.01'	37.0
2->3	60.84576857/28.55624177	СВ 42°.39'	110.8
3->4	60.84650039/28.5576254	СЗ 53°.58'	29.2
4->5	60.84665446/28.55719055	СВ 45°.00'	87.9
5->6	60.84721296/28.55833699	ЮВ 37°.14'	67.3
6->7	60.8467315/28.55908811	СВ 61°.23'	53.7
7->8	60.8469626/28.55995782	ЮВ 64°.17'	64.2
8->9	60.84671224/28.5610252	ЮЗ 18°.26'	27.1
9->10	60.84648114/28.56086707	ЮЗ 32°.55'	43.4
10->11	60.84615374/28.56043221	ЮВ 16°.56'	51.5
11->12	60.8457108/28.56070894	ЮЗ 23°.30'	53.8
12->13	60.84526785/28.56031361	ЮЗ 33°.41'	46.4
13->14	60.8449212/28.55983922	ЮВ 1°.02'	117.9
14->15	60.84386198/28.55987876	ЮВ 26°.34'	86.3
15->1	60.84316868/28.56059034	СЗ 43°.46'	350.3

Исполнитель работ по проведению лесопатологического обследования:

Гриднев Н. А.

Дата составления документа: 15.12.2020 года. Телефон: 89155882187.