

Приложение 2
к приказу Минприроды России
от 16.09.2016 N 480

УТВЕРЖДАЮ:

Должность Руководитель лесничества по
природоохранным ресурсам Ленинградской
области
Ф.И.О. П.А. Миланов
Дата 25.12.2020

Акт
лесопатологического обследования № 02-КЛ-19
лесных насаждений Северо-западного лесничества
Ленинградской области

Способ лесопатологического обследования: Визуальное
Инструментальное V

Место проведения:

Участковое лесничество	Урочище (дача)	Квартал (кварталы)	Выдел (выделы)	Площадь, га
Калининское	-	69	9(1)	4,5(1,6)

Лесопатологическое обследование проведено на общей площади 1,6 га.

2. Инструментальное обследование лесного участка.
Уч. лесничество: Калининское Кв. 69 выд. 9 ЛП выдел: 1.

2.1. Фактическая таксационная характеристика лесного насаждения не соответствует таксационному описанию. Причины несоответствия:

Изменение санитарного и лесопатологического состояния, ошибка при лесоустройстве.

Ведомость лесных участков с выявленными несоответствиями таксационным описаниям приведена в приложении 1 к данному Акту.

2.2. Состояние насаждений: с утраченной устойчивостью.
с нарушенной устойчивостью



Причины повреждения: погодные условия (код 820), трутовик ложный осиновый (код 358), воздействия сильных ветров прошлых лет, повлекшие наклон более 10°, изгиб или вывал деревьев (код 821), повреждение (заселено или отработано) короедом-типографом (код 343), воздействия шквалистых и ураганных ветров прошлых лет, повлекшие слом стволов деревьев (код 822), чага, трутовик скошенный (код 363). Данные причины определены по следующим признакам: наличие плодовых тел на стволе (код 801). (код 139), усыхание < 1/4 ветвей в кроне прошлых лет (код 111), отработано > 3/4 окр. ствола под кроной (код 614), механические повреждения слом ствола под кроной пр. лет (код 218), усыхание от 1/4 до 1/2 ветвей в кроне прошлых лет (код 112), наличие гнили (код 832), усыхание более 3/4 ветвей в кроне прошлых лет (код 114).

Заселено (отработано) стволовыми вредителями:

Вид вредителя	Порода	Встречаемость (% заселенных деревьев)	Степень заселения лесного насаждения (слабая, средняя, сильная)
короед-типограф	Е	0 (отработано 16,7)	-
-	-	-	-
-	-	-	-
-	-	-	-
-	-	-	-
-	-	-	-

Повреждено огнем:

Вид пожара	Порода	Состояние корневых лап		Состояние корневой шейки		Подсушивание луба	
		процент поврежденных огнем корней	процент деревьев с данным повреждением	ожог корневой шейки по окружности (1/4; 2/4; 3/4; более 3/4)	процент деревьев с данным повреждением	по окружности (1/4; 2/4; 3/4; более 3/4)	процент деревьев с данным повреждением
-	-	-	-	-	-	-	-
	-	-	-	-	-	-	-
	-	-	-	-	-	-	-
	-	-	-	-	-	-	-
	-	-	-	-	-	-	-
	-	-	-	-	-	-	-

Поражено болезнями:

Вид болезни	Порода	Встречаемость (% пораженных деревьев)	Степень поражения лесного насаждения (слабая, средняя, сильная)
трутовик ложный осиновый	Ос	21,25	средняя
чага	Б	0,87	единичная
-	-	-	-
-	-	-	-
-	-	-	-
-	-	-	-

2.3. Выборке подлежит 58,1 % деревьев по запасу,
в том числе:
ослабленных 0 %,
сильно ослабленных 21,3 %, причины назначения: Трутовик ложный осиновый;
усыхающих 0 %,
свежего сухостоя 0 %,
свежего ветровала 0 %,
свежего бурелома 0 %,
старого сухостоя 11,9 %,
старого ветровала 17 %,
старого бурелома 7,9 %,
аварийных 0 %.

2.4. Полнота лесного насаждения после уборки деревьев, подлежащих рубке, составит 0,2.
Критическая полнота для данной категории лесных насаждений составляет 0,3.

ЗАКЛЮЧЕНИЕ

С целью предотвращения негативных процессов или снижения ущерба от их воздействия назначено:

Участковое лесничество	Урочище (дача)	Квартал	Выдел	Площадь выдела, га	Вид мероприятия	Площадь мероприятия, га	Порода	Выбираемый запас на выдел, куб. м	Крайние сроки проведения
Калининское	-	69	9	4,5	СРС	1,6	Е	262	2022 год

Ведомость перечета деревьев, назначенных в рубку, и абрис лесного участка прилагаются (приложение 2 и 3 к данному акту).

Меры по обеспечению возобновления: лесные культуры, сохранение подроста.

Мероприятия, необходимые для предупреждения повреждения или поражения смежных насаждений: своевременное проведение проектируемых мероприятий, надзор за санитарным и лесопатологическим состоянием.

Сведения для расчета степени повреждения:

год образования старого сухостоя: 2016-2018 г.

основная причина повреждения древесины: вторичные стволовые вредители и сапрофитные гнили

Дата проведения обследований: 15 ИЮЛЯ 2019 года.

Исполнитель работ по проведению лесопатологического обследования:

Гриднев Н. А.



15.12.2020

Источник данных	Год проведения лесосурьейства	Номер квартала	Номер выдела	Площадь выдела, га	Целевое назначение лесов	Защитные	Запретные полосы, расположенные вдоль водных объектов	Номер лесопатологического выдела	Площадь лесопатологического выдела, га	Таксационная характеристика											Заложено пробных площадей	
										состав	порода	возраст, лет	средняя высота, м	средний диаметр, см	тип леса	тип условий место произрастания	полнота	бонитет	запас, куб. м/га	количество, шт.	общая площадь, га	
ТО	2015	69	9	4,5	Защитные	Защитные	Запретные полосы, расположенные вдоль водных объектов	-	-	-	Ель	70	18	18	ЧВ	В3	0,6	3	230			
		5Е2Е2Б1Ос																				
Ф		69	9	4,5	Защитные	Защитные	Запретные полосы, расположенные вдоль водных объектов	1	1,6	6Е2Ос2Б+С	Ель	70	19	20	ЧВ	В3	0,3 (0,5)	3	104 (164)	1	1,6	

Примечание:
ТО - таксационные описания
Ф - фактическая характеристика лесного насаждения
Дата проведения обследований: 15 ИЮЛЯ 2019 года.
Исполнитель работ по проведению лесопатологического обследования:

Гриднев Н. А.

Результаты проведения лесопатологического обследования
лесных насаждений за ИЮЛЬ 2019 года.
Субъект Российской Федерации: Ленинградская область. Лесничество (лесопарк): Северо-западное.
Участковое лесничество: Калининское. Урочище (лесная дача): -.

Номер квартала	Номер выдела	Площадь выдела, га	Целевое назначение лесов	Категория защитных лесов	Номер лесопатологического участка	Площадь лесопатологического участка, га	Таксационная характеристика лесного насаждения								Число деревьев на погон. метр.	Распределение деревьев по категориям состояния, % от запаса										Признаки повреждения деревьев			Доля поврежденных деревьев, %	Причина ослабления, повреждения	Полнота рубки, %	Назначенные мероприятия		
							состав	порода	возраст	средняя высота, м	средний диаметр, см	тип леса	полнота	бонитет		запас, куб. м/га	без признаков ослабления	ослабленные	сильно ослабленные	усыхающие	свежий сухойстой	старый сухойстой	свежий ветровал	старый ветровал	свежий бурелом	старый бурелом	аварийные деревья	вид				площадь, га		
69	9	4,5	Защитные	Запретные полосы, расположенные вдоль водных объектов	1	1,6	6Е20С2Б+С*	Итого	70	19*	20*	ЧВ	0,3 (0,5)*	3	104 (164)	571	20,9	13,3	29,0			11,9				7,9			801,139, 111,614, 218,112, 832,114.	79,1	820,358, 821,343, 822,363.	58,1	СРС	1,6
							6	Е	70	19	20	-	-	-	-	434	21,5	13,6	11,6			16,7				10,9			139,614, 111,112, 218	78,5	821,820, 343,822.	31,5		
							2	Ос	70	26	48	-	-	-	-	28			100,0								801.	100,0	358.	21,3				
							2	Б	70	22	23	-	-	-	-	98	38,0	28,4	4,7			11,2			4,5			111,139, 114,832, 801,218.	62,0	820,821, 363,822.	5,3			
							+	С	70	19	20	-	-	-	-	11	100,0																	

Показатели, не соответствующие таксационному описанию отмечаются "х". Расшифровка кодов причин и признаков указана в акте.
Исполнитель работ по проведению лесопатологического обследования:

Гриднев Н. А.
Дата составления документа: 10.12.2019 года. Телефон: 89155882187.

Ведомость перечета деревьев назначенных в рубку

ВРЕМЕННАЯ ПРОБНАЯ ПЛОЩАДЬ № 1

Субъект Российской Федерации: Северо-западное.

Лесничество (лесопарк): Северо-западное. Калининское участковое лесничество, Квартал: 69. Выдел: 9 лп. Выд. 1.

Площадь: 4,5 га., Площадь мероприятия: 1,6 га.

Номер очага вредных организмов: б/н. Размер пробной площади: 1,6 га.

Таксационная характеристика:

тип леса: ЧВ; состав: 6Е2Ос2Б+С; возраст: 70 лет; бонитет: 3.

полнота: 0,3 (0,5); запас на га: 104 (164); возобновление: редкое, состав: 10Е, 1 тыс. шт. на га.

Время и причина ослабления лесного насаждения:

Причины повреждения: трутовик ложный осиновый (код 358), погодные условия (код 820), воздействия сильных ветров прошлых лет, повлекшие наклон более 10°, изгиб или вывал деревьев (код 821), повреждение (заселено или отработано) короедом-типографом (код 343), воздействия шквалистых и ураганных ветров прошлых лет, повлекшие слом стволов деревьев (код 822), чага, трутовик скошенный (код 363). Данные причины определены по следующим признакам: наличие плодовых тел на стволе (код 801). (код 139), усыхание < 1/4 ветвей в кроне прошлых лет (код 111), отработано > 3/4 окр. ствола под кроной (код 614), механические повреждения слом ствола под кроной пр. лет (код 218), усыхание от 1/4 до 1/2 ветвей в кроне прошлых лет (код 112), наличие гнили (код 832), усыхание более 3/4 ветвей в кроне прошлых лет (код 114).

Тип очага вредных организмов: -.

Фаза развития очага вредных организмов: -.

Состояние лесного насаждения, намечаемые мероприятия:

Состояние насаждений: с нарушенной устойчивостью. СКС насаждения 3,55.

Намечаемое мероприятие: СРС.

Исполнитель работ по проведению лесопатологического обследования:

Гриднев Н. А.

Дата составления документа: 15.12.2020 года. Телефон: 89155882187.

ВЕДОМОСТЬ ПЕРЕЧЕТА ДЕРЕВЬЕВ

Порода1: Е СКС породы: 4,03.

Ступени толщины см	Количество деревьев по категориям состояния, шт.																Всего деревьев по ступеням толщины	
	I	II	III	IV		V		VI			ветровал, бурелом			аварийные деревья			шт.	в том числе подлежат рубке, %
				НЗ	З	НЗ	З	НЗ	З	О	НЗ	З	О	НЗ	З	О		
1	2	3	4	5	6	7	8	9	10	11	12	13	14	15	16	17	18	19
12	11	20	14							17	27						89	10,1
16	5	35	11							16	41						108	13,1
20	15	11	5							23	24						78	10,8
24	5	12								13	45						75	13,5
28	17		14														31	
32	16	5	5							10							36	2,3
36											17						17	3,9
-																		
-																		
-																		
итого, шт	69	83	49							79	154						434	
итого, %	15,9	19,1	11,3							18,2	35,5							53,7
итого, куб.м.	33,42	21,15	17,97							25,89	56,76						155,19	
итого, куб.%	21,5	13,6	11,6							16,7	36,6							53,3

Порода2: Ос СКС породы: 3.

Ступени толщины см	Количество деревьев по категориям состояния, шт.																Всего деревьев по ступеням толщины	
	I	II	III	IV		V		VI			ветровал, бурелом			аварийные деревья			шт.	в том числе подлежат рубке, %
				НЗ	З	НЗ	З	НЗ	З	О	НЗ	З	О	НЗ	З	О		
1	2	3	4	5	6	7	8	9	10	11	12	13	14	15	16	17	18	19
44			9														9	32,1
48			19														19	39,3
-																		
-																		
-																		
-																		
-																		
-																		
итого, шт			28														28	
итого, %			100,0															100,0
итого, куб.м.			55,73														55,73	
итого, куб.%			100,0															100,0

Порода3: Б СКС породы: 2,82.

Ступени толщины см	Количество деревьев по категориям состояния, шт.																Всего деревьев по ступеням толщины	
	I	II	III	IV		V		VI			ветровал, бурелом			аварийные деревья			шт.	в том числе подлежат рубке, %
				НЗ	З	НЗ	З	НЗ	З	О	НЗ	З	О	НЗ	З	О		
1	2	3	4	5	6	7	8	9	10	11	12	13	14	15	16	17	18	19
12	6																6	
16		4	4								12						20	12,2
20	5		5														10	
24	11							11			13						35	24,5
28	16																16	
36		11															11	
-																		
-																		
-																		
итого, шт	38	15	9					11			25						98	
итого, %	38,8	15,3	9,2					11,2			25,5							36,7
итого, куб.м.	18,36	13,70	2,27					5,39			8,53						48,25	
итого, куб.%	38,0	28,4	4,7					11,2			17,7							28,9

Порода4: С СКС породы: 1.

[illegible]

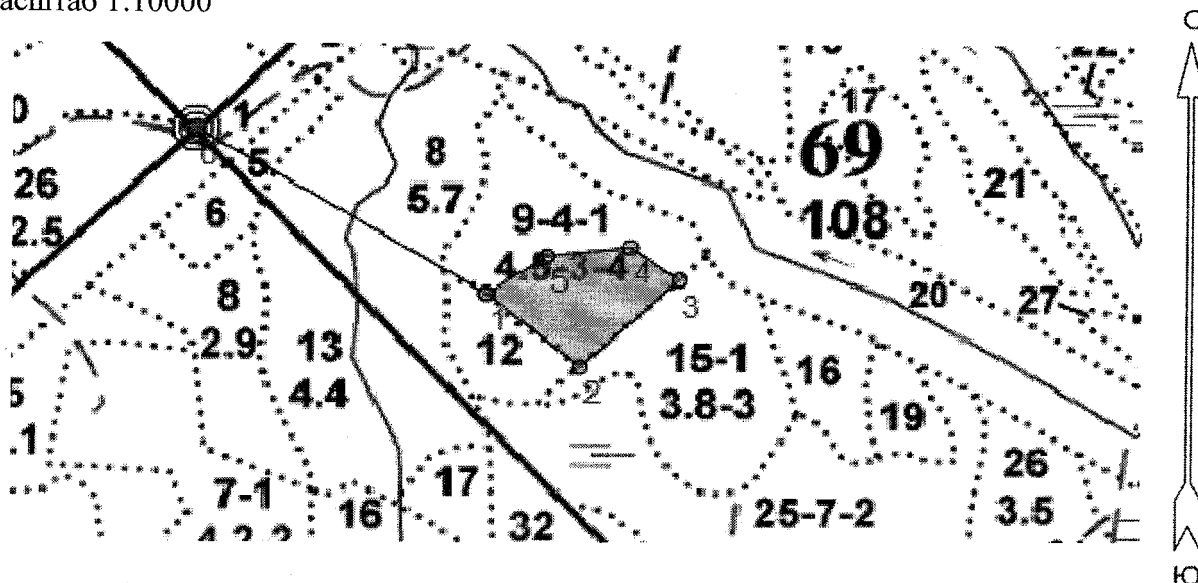
Абрис участка

Северо-Западное лесничество

Калининское участковое лесничество

Квартал 69 выдел 9 Лп. Выд. 1 площадь 1,6 га

Масштаб 1:10000



N выдела	Ленты (круговой площадки) перечета				
	№ ленты (площадки)	Длина, м	Ширина, м	Радиус, м	Площадь, га
9(1)					1,60

Номера точек	Координаты	Румбы линий	Длина, м
0->1	60.846173/28.5547	ЮВ 59°.25'	374.2
1->2	60.84446301/28.56064027	ЮВ 50°.45'	134.2
2->3	60.84370008/28.56255736	СВ 47°.00'	148.2
3->4	60.8446077/28.56455545	СЗ 54°.54'	66.2
4->5	60.8449497/28.5635564	ЮЗ 83°.34'	91.4
5->1	60.84485762/28.56188232	ЮЗ 56°.53'	80.4

Условные обозначения:

- Сплошная санитарная рубка

Исполнитель работ по проведению лесопатологического обследования:

Гриднев Н. А.

Дата составления документа: 15.12.2020 года. Телефон: 89155882187.