

Приложение 2
к приказу Минприроды России
от 16.09.2016 N 480

УТВЕРЖДАЮ:

Должность

природоохранного

Ф.И.О.

Председатель комитета по
природоохранному делу
Ленинградской области
П.А. Немчинов

Дата 25.12.2020

Акт
лесопатологического обследования № 10-КЛ-19
лесных насаждений Северо-западного лесничества
Ленинградской области

Способ лесопатологического обследования: Визуальное
Инструментальное V

Место проведения:

Участковое лесничество	Урочище (дача)	Квартал (кварталы)	Выдел (выделы)	Площадь, га
Калининское	-	16	19 (1)	8,3 (1,3)

Лесопатологическое обследование проведено на общей площади 1,3 га.

2. Инструментальное обследование лесного участка.
Уч. лесничество: Калининское Кв. 16 выд. 19 ЛП выдел: 1.

2.1. Фактическая таксационная характеристика лесного насаждения не соответствует таксационному описанию. Причины несоответствия:

Изменение санитарного и лесопатологического состояния, ошибка при лесоустройстве.

Ведомость лесных участков с выявленными несоответствиями таксационным описаниям приведена в приложении 1 к данному Акту.

2.2. Состояние насаждений: с утраченной устойчивостью.
с нарушенной устойчивостью



Причины повреждения: повреждение (заселено или отработано) короедом-типографом (код 343), погодные условия (код 820), воздействия шквалистых и ураганных ветров прошлых лет, повлекшие слом стволов деревьев (код 822), воздействия сильных ветров прошлых лет, повлекшие наклон более 10°, изгиб или вывал деревьев (код 821), трутовик ложный осиновый (код 358). Данные причины определены по следующим признакам: отработано >3/4 окр.ствола под кроной (код 614), усыхание < 1/4 ветвей в кроне прошлых лет (код 111), механические повреждения слом ствола под кроной пр. лет (код 218). (код 139), усыхание от 1/4 до 1/2 ветвей в кроне прошлых лет (код 112), наличие плодовых тел на стволе (код 801), усыхание от 1/2 до 3/4 ветвей в кроне прошлых лет (код 113).

Заселено (отработано) стволовыми вредителями:

Вид вредителя	Порода	Встречаемость (% заселенных деревьев)	Степень заселения лесного насаждения (слабая, средняя, сильная)
короед-типограф	Е	0 (отработано 49,2)	-
-	-	-	-
-	-	-	-
-	-	-	-
-	-	-	-
-	-	-	-

Повреждено огнем:

Вид пожара	Порода	Состояние корневых лап		Состояние корневой шейки		Подсушивание луба	
		процент поврежденных огнем корней	процент деревьев с данным повреждением	ожог корневой шейки по окружности (1/4; 2/4; 3/4; более 3/4)	процент деревьев с данным повреждением	по окружности (1/4; 2/4; 3/4; более 3/4)	процент деревьев с данным повреждением
-	-	-	-	-	-	-	-
	-	-	-	-	-	-	-
	-	-	-	-	-	-	-
	-	-	-	-	-	-	-
	-	-	-	-	-	-	-
	-	-	-	-	-	-	-

Поражено болезнями:

Вид болезни	Порода	Встречаемость (% пораженных деревьев)	Степень поражения лесного насаждения (слабая, средняя, сильная)
трутовик ложный осиновый	Ос	2,38	единичная
-	-	-	-
-	-	-	-
-	-	-	-
-	-	-	-
-	-	-	-

2.3. Выборке подлежит 57,7 % деревьев по запасу,
в том числе:
ослабленных 0 %,
сильно ослабленных 2,4 %, причины назначения: Трутовик ложный осиновый;
усыхающих 0,5 %, причины назначения: Погодные условия;
свежего сухостоя 4 %,
свежего ветровала 0 %,
свежего бурелома 0 %,
старого сухостоя 30,9 %,
старого ветровала 8,7 %,
старого бурелома 11,2 %,
аварийных 0 %.

2.4. Полнота лесного насаждения после уборки деревьев, подлежащих рубке, составит 0,2.
Критическая полнота для данной категории лесных насаждений составляет 0,3.

ЗАКЛЮЧЕНИЕ

С целью предотвращения негативных процессов или снижения ущерба от их воздействия
назначено:

Участковое лесничество	Урочище (дача)	Квартал	Выдел	Площадь выдела, га	Вид мероприятия	Площадь мероприятия, га	Порода	Выбираемый запас на выдел, куб. м	Крайние сроки проведения
Калининское	-	16	19	8,3	СРС	1,3	Е	208	2022 год

Ведомость перечета деревьев, назначенных в рубку, и абрис лесного участка
прилагаются (приложение 2 и 3 к данному акту).

Меры по обеспечению возобновления: лесные культуры , сохранение подроста.

Мероприятия, необходимые для предупреждения повреждения или поражения смежных
насаждений: своевременное проведение проектируемых мероприятий,
надзор за санитарным и лесопатологическим состоянием.

Сведения для расчета степени повреждения:

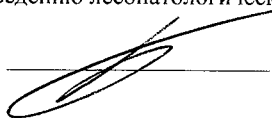
год образования старого сухостоя: 2016-2018 г.

основная причина повреждения древесины: вторичные стволовые вредители и сапрофитные гнили

Дата проведения обследований: 26 АВГУСТА 2019 года.

Исполнитель работ по проведению лесопатологического обследования:

Гриднев Н. А.



15.12.2020

Ведомость
лесных участков с выявленными несоответствиями таксационным описаниям

Источник данных	Год проведения лесосурействва	Номер квартала	Номер выдела	Площадь выдела, га	Целевое назначение лесов	Категория защитных лесов	Номер лесопатологического выдела	Площадь лесопатологического выдела, га	Таксационная характеристика											Заложено пробных площадей	
									состав	попoдa	возраст, лет	средняя высота, м	средний диаметр, см	тип леса	тип условий место произрастания	полнoтa	бонитет	запас, куб. м/га	количество, шт.	общая площадь, га	
ТО	2015	16	19	8,3	Защитные	Запретные полосы, расположенные вдоль водных объектов	-	-	6ЕЗС1Б	Ель	100	22	24	24	цС	В2	0,6	3	245 (255)		
		16	19	8,3	Защитные	Запретные полосы, расположенные вдоль водных объектов	1	1,3	7Е2С1Б+Ос	Ель	100	22	22	22	цС	В2	0,2 (0,4)	3	72 (160)	1	1,3

Примечание:

ТО - таксационные описания

Ф - фактическая характеристика лесного насаждения

Дата проведения обследования 26 АВГУСТА 2019 года

Исполнитель работ по проведению лесопатологического обследования:

Гриднев Н. А.



[illegible]

Показатели, не соответствующие таксационному описанию отмечаются ^{***}. Расшифровка кодов причин и признаков указана в акте. Исполнитель работ по проведению лесопатологического обследования:

Гриднев Н. А.
Дата составления документа: 15.12.2024 года. Телефон: 89155882187.

Ведомость перечета деревьев назначенных в рубку

ВРЕМЕННАЯ ПРОБНАЯ ПЛОЩАДЬ № __1__

Субъект Российской Федерации: Ленинградская область.

Лесничество (лесопарк): Северо-западное. Квартал: 16. Выдел: 19. ЛП выд. 1.

Площадь: 8,3 га., Площадь мероприятия: 1,3 га.

Номер очага вредных организмов: б/н. Размер пробной площади: 1,3 га.

Таксационная характеристика:

тип леса: ЧС; состав: 7Е2С1Б+Ос; возраст: 100 лет; бонитет: 3.

полнота: 0,2 (0,4); запас на га: 72 (160); возобновление: редкое, состав: 10Е, 1 тыс.шт. на га.

Время и причина ослабления лесного насаждения:

Причины повреждения: повреждение (заселено или отработано) короедом-типографом (код 343), погодные условия (код 820), воздействия шквалистых и ураганных ветров прошлых лет, повлекшие слом стволов деревьев (код 822), воздействия сильных ветров прошлых лет, повлекшие наклон более 10°, изгиб или вывал деревьев (код 821), трутовик ложный осиновый (код 358). Данные причины определены по следующим признакам: отработано >3/4 окр.ствола под кроной (код 614), усыхание < 1/4 ветвей в кроне прошлых лет (код 111), механические повреждения слом ствола под кроной пр. лет (код 218). (код 139), усыхание от 1/4 до 1/2 ветвей в кроне прошлых лет (код 112), наличие плодовых тел на стволе (код 801), усыхание от 1/2 до 3/4 ветвей в кроне прошлых лет (код 113).

Тип очага вредных организмов: -.

Фаза развития очага вредных организмов: -.

Состояние лесного насаждения, намечаемые мероприятия:

Состояние насаждений: с нарушенной устойчивостью. СКС насаждения 4.

Намечаемое мероприятие: СРС.

Исполнитель работ по проведению лесопатологического обследования:

Гриднев Н. А.

Дата составления документа: 15.12.2020 года. Телефон: 89155882187.

Ступени толщины см	Количество деревьев по категориям состояния, шт.																Всего деревьев по ступеням толщины	
	I	II	III	IV		V		VI			ветровал, бурелом			аварийные деревья			шт.	в том числе подлежат рубке, %
				НЗ	З	НЗ	О	НЗ	З	О	НЗ	З	О	НЗ	З	О		
1	2	3	4	5	6	7	8	9	10	11	12	13	14	15	16	17	18	19
12			6	11			13			14	25						69	18,5
16			5				11			12	27						55	14,7
20	4	14	8				15			16	25						82	16,4
24	5	11	6							12	31						65	12,6
28		8								9	13						30	6,5
32		7								11							18	3,2
36										12							12	3,5
40										10							10	2,9
-																		
-																		
итого, шт	9	40	25	11			39			96	121						341	
итого, %	2,7	11,7	7,3	3,2			11,4			28,2	35,5							78,3
итого, куб.м.	3,82	22,52	7,14	1,00			8,22			64,18	40,39						147,27	
итого, куб.%	2,6	15,3	4,8	0,7			5,6			43,6	27,4							77,3

[illegible][illegible]

Порода: Ос СКС породы: 3,46.

Степени толщины см	Количество деревьев по категориям состояния, шт.																Всего деревьев по ступеням толщины	
	I	II	III	IV		V		VI			ветровал, бурелом			аварийные деревья			шт.	в том числе подлежат рубке, %
				НЗ	З	НЗ	З	НЗ	З	О	НЗ	З	О	НЗ	З	О		
1	2	3	4	5	6	7	8	9	10	11	12	13	14	15	16	17	18	19
24			2														2	25,0
28			2														2	25,0
32			3								1						4	50,0
-																		
-																		
-																		
-																		
-																		
-																		
-																		
итого, шт			7								1						8	
итого, %			87,5								12,5							100,0
итого, куб. м.			4,95								0,89						5,84	
итого, куб. %			84,8								15,2							100,0

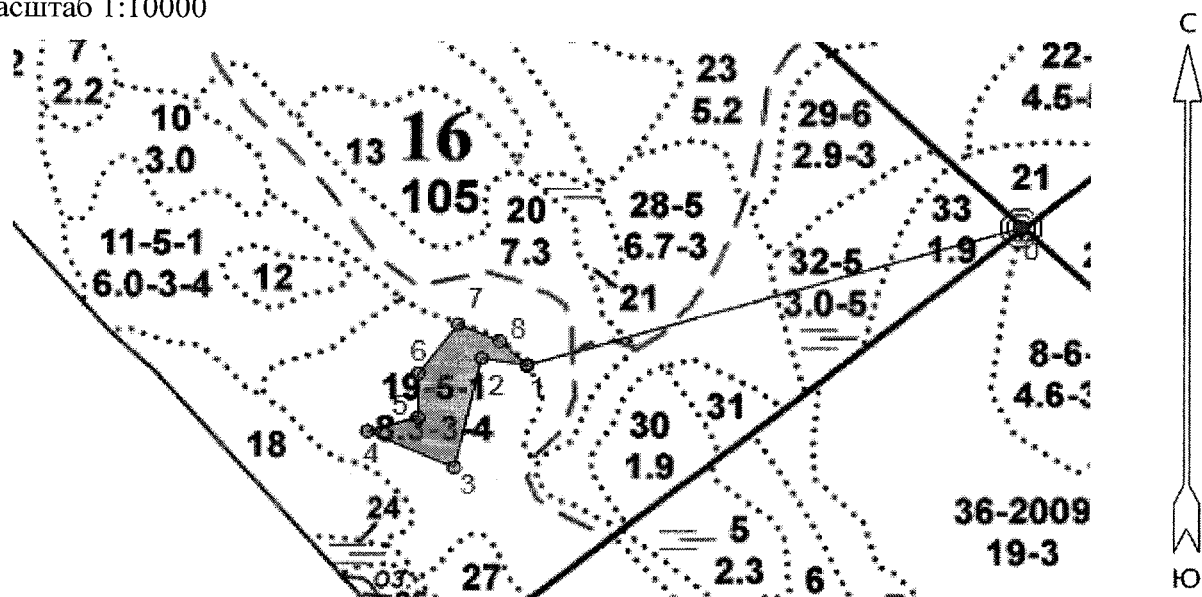
Абрис участка

Северо-Западное лесничество

Калининское участковое лесничество

Квартал 16 выдел 19 лп. выд. 1 площадь 1,3 га

Масштаб 1:10000



N выдела	Ленты (круговой площадки) перечета				
	№ ленты (площадки)	Длина, м	Ширина, м	Радиус, м	Площадь, га
19(1)					1,30

Номера точек	Координаты	Румбы линий	Длина, м
0->1	60.88653/28.50004	ЮЗ 74°.00'	650.6
1->2	60.88491889/28.48849272	СЗ 80°.55'	58.2
2->3	60.88500151/28.48743139	ЮЗ 13°.23'	148.9
3->4	60.88370023/28.48679459	СЗ 66°.22'	120.5
4->5	60.88413399/28.48475684	СВ 74°.03'	67.0
5->6	60.88429924/28.48594553	СЗ 0°.00'	57.5
6->7	60.88481562/28.48594553	СВ 38°.10'	81.9
7->8	60.88539396/28.4868795	ЮВ 67°.38'	57.2
8->1	60.88519843/28.48785592	ЮВ 47°.56'	46.5

Условные обозначения:

- Сплошная санитарная рубка

Исполнитель работ по проведению лесопатологического обследования:

Гриднев Н. А.

Дата составления документа: 18.12.2020 года. Телефон: 89155882187.