


**ПРОЕКТ
ЛЕСОВОССТАНОВЛЕНИЯ
(создания лесных культур)**

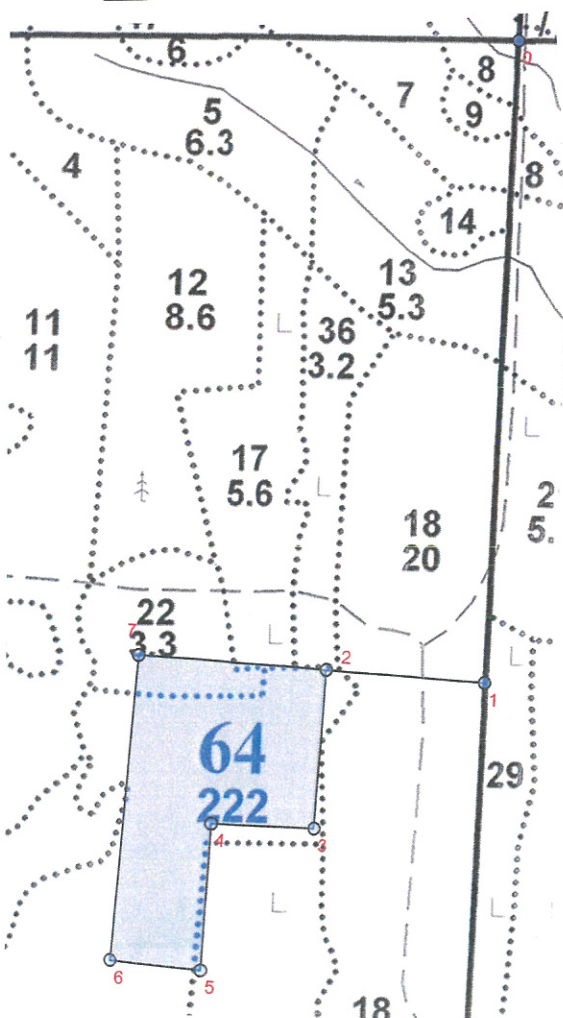
на весну, осень 2021 года

Лесничество Подпорожское Участковое лесничество Остречинское
 Номер квартала 64 Номер выдела выд. 22-0,8 га; выд. 26-6,8 га
 Главная порода ель с ЗКС
 Вид культур сплошные
 (сплошные, частичные, подпологовые, реконструкция)
 Арендатор лесного участка ООО "Метя Форест Подпорожье"
 (наименование, № договора аренды, декларация, дата)
Договор аренды № 2-2008-12-46-3 от 08.12.2008 г
 Площадь участка 7,6 га
 План участка, масштаб 1:10000

л/к ель 7,6 га
 кл. объект _____ га
 дорога _____ га
 Е.З. _____

Условные обозначения:

 Эксплуатационный участок



№№	Азимуты	Длина, м
0 - 1	168°00'	850
1 - 2	260°00'	212
2 - 3	169°30'	209
3 - 4	258°00'	141
4 - 5	169°00'	194
5 - 6	262°00'	119
6 - 7	350°30'	403
7 - 2	80°00'	251

№№	Широта	Долгота
0	61.21724	34.66598
1	61.20960	34.66611
2	61.20965	34.66216
3	61.20777	34.66209
4	61.20776	34.65946
5	61.20602	34.65943
6	61.20609	34.65722
7	61.20971	34.65748

* - Координаты получены при помощи GPS Garmin GPSMap 64 st (указывается наименование и марка прибора, с помощью которого определены географические координаты). Географические координаты пересчитаны в геодезические координаты в системе координат МСК-47 Ленинградской области - зона 3. (указывается система координат, в которой представлены геодезические координаты)

1. Категория лесокультурной площади: вырубка **2020** г. состояние очистки **проведена в соответствии с технологической картой разработки лесосек**
 кол-во пней (валунов) на 1 га **840** шт., гарь г.: редина, пустырь, прогалина и т.д.

2. Рельеф почвы, механический состав, степень влажности **рельеф равнинный, суглинок, в низких местах с повышенным накоплением влаги**

3. Напочвенный покров (важнейшие растения-индикаторы) **моховой (травяной)**
кислица

4. Тип леса (тип вырубки), тип лесорастительных условий **КС С2**

5. Наличие естественного возобновления (по породам), тыс.шт./га **не имеется** размещение, средняя высота, м

6. Заражённость почвы вредителями, вид, **в связи с отсутствием признаков заселения вредных организмов, обследование на лесном участке не проводилось**

7. Состав, возраст, полнота, класс бонитета реконструируемого насаждения **-**

8. Способ реконструкции: ширина и направление коридоров, кулис, размеры окон, площадь расчищенных коридоров от общей площади реконструируемого участка (в %) **-**

9. Сроки и виды подготовки площади, применяемые машины и орудия **лето 2020 года экскаватором**

10. Способы и время обработки почвы, применяемые машины и орудия **экскаватором площадками с микроповышением**

11. Размещение и размеры площадок, террас, полос, борозд на площади и их направление **площадки 40X50 см, высота микроповышения 20 см**

12. Метод и способ создания культур (посадка сеянцами, саженцами, посев рядовой, строчно-луночный, комбинированный, ручной, механизированный) **посадка с использованием посадочной трубы ели с ЗКС**
(применяемые машины и орудия)

13. Количество посадочных (посевных) мест на 1 га, тыс.шт./га **2,0 тыс.шт.**

14. Размещение посадочных (посевных) мест, расстояние между рядами (площадками) **2,0** м, в рядах (площадках) **2,0** м

15. Схема смешения пород **E-E-E-E**

16. Потребность в посадочном (посевном) материале **2,0 тыс шт /га**
и на всю площадь по породам **15,2 тыс .шт**

17. Характеристика посадочного (посевного) материала по породам: возраст сенцев, саженцев класс качества семян, их происхождение **паспорт №**

18. Способ подготовки семян к посеву **-**

19. Виды и способы агротехнических уходов, их кратность: **ручная оправка от завала травой, при выжимании морозом дополнение лесных культур-однократно**

20. Виды и способы лесоводственных уходов, их кратность: **уничтожение травянистой и древесной растительности в рядах-однократно-двукратно**

21. Противопожарные и защитные мероприятия, протяженность, ширина **минполос**

22. Намечаемый год перевода культур в лесопокрытую площадь **2029 год**

23. Показатели оценки восстанавливаемых лесов для признания работ по лесовосстановлению завершёнными (возраст, количество деревьев главных лесных пород, средняя высота **в соответствии с приложением 3 Правил лесовосстановления**)

Составил:
 Вед. специалист л/х **Дмитриева Е.Г.** (фамилия, имя, отчество)
 Лесничий Остречинского участкового лесничества **Федотов М.А.**

Проверил:
 Инж. по л/восст. **Туркина О.Н.** (фамилия, имя, отчество)

Согласовано с внесением следующих изменений
 Гл. лесничий: **Герасов Н.Л.** (фамилия, имя, отчество)

03.03.20
03.03.21
03.03.21
03.03.21/2

По факту создания № уточнить и 17, 21