


**ПРОЕКТ
ЛЕСОВОССТАНОВЛЕНИЯ
(создания лесных культур)**

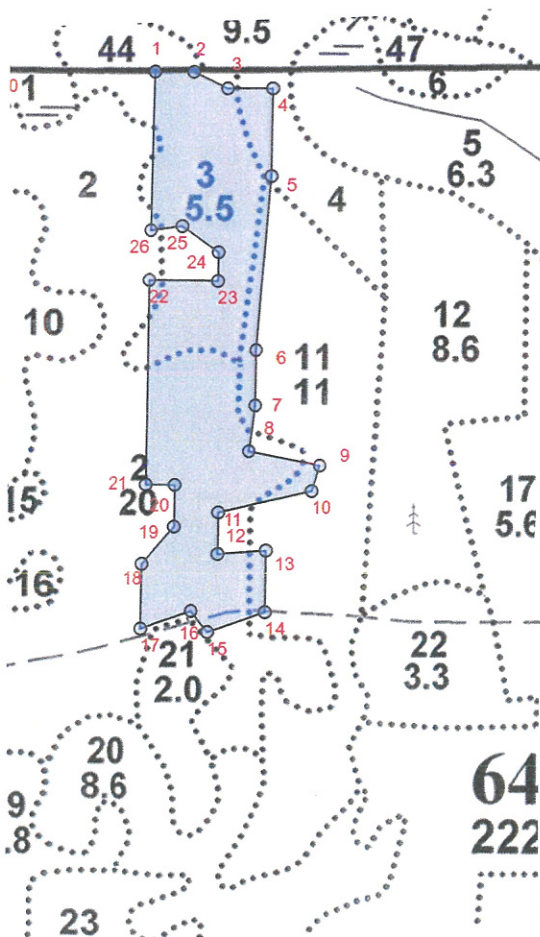
на **весну, осень** **2021** года

Лесничество Подпорожское Участковое лесничество Остречинское
 Номер квартала 64 Номер выдела выд. 2-5,2 га; выд. 3-4,3 га; выд. 4-0,4 га
 Главная порода ель, сосна с ЗКС
 Вид культур сплошные
 (сплошные, частичные, подпологовые, реконструкция)
 Арендатор лесного участка ООО "Метса Форест Подпорожье"
 (наименование, № договора аренды, декларация, дата)
Договор аренды № 2-2008-12-4 ч3 от 08 декабря 2008 г.
 Площадь участка 9,9 га
 План участка, масштаб 1:10000

Условные обозначения:

 Эксплуатационный участок

л/к 9,9 га
 Е.З. _____ га
 дорога _____ га
 кл. объект _____ га



№№	Азимуты	Длина, м
0 - 1	79°00'	200
1 - 2	79°00'	50
2 - 3	104°00'	50
3 - 4	78°00'	60
4 - 5	169°00'	116
5 - 6	173°00'	231
6 - 7	169°00'	73
7 - 8	176°00'	61
8 - 9	90°00'	93
9 - 10	186°00'	35
10 - 11	245°00'	124
11 - 12	169°00'	55
12 - 13	74°00'	64
13 - 14	169°00'	81
14 - 15	239°00'	80
15 - 16	310°00'	35
16 - 17	239°00'	70
17 - 18	349°00'	85
18 - 19	29°00'	65
19 - 20	349°00'	55
20 - 21	259°00'	38
21 - 22	349°00'	270
22 - 23	79°00'	90
23 - 24	349°00'	38
24 - 25	294°00'	59
25 - 26	251°00'	41
26 - 1	349°30'	210

№№	Широта	Долгота
0	60.86121	34.17067
1	60.86120	34.17436
2	60.86119	34.17529
3	60.86100	34.17612
4	60.86100	34.17723
5	60.85996	34.17721
6	60.85789	34.17687
7	60.85724	34.17686
8	60.85669	34.17671
9	60.85653	34.17840
10	60.85623	34.17820
11	60.85597	34.17598
12	60.85547	34.17597
13	60.85552	34.17715
14	60.85479	34.17713
15	60.85455	34.17574
16	60.85480	34.17534
17	60.85459	34.17412
18	60.85535	34.17414
19	60.85579	34.17492
20	60.85629	34.17492
21	60.85629	34.17422
22	60.85872	34.17427
23	60.85871	34.17593
24	60.85905	34.17593
25	60.85936	34.17505
26	60.85931	34.17430

* - Координаты получены при помощи GPS Garmin GPSMap 64 st (указывается наименование и марка прибора, с помощью которого определены географические координаты). Географические координаты пересчитаны в геодезические координаты в системе координат МСК-47 Ленинградской области - зона 3. (указывается система координат, в которой представлены геодезические координаты)

1. Категория лесокультурной площади: вырубка, 2019 г. состояние очистки проведена в соответствии с технологической картой разработки лесосек
кол-во пней (валунов) на 1 га 840 шт., гарь г.; редина, пустырь, прогалина и т.д.
2. Рельеф почвы, механический состав, степень влажности рельеф равнинный, суглинок
в низких местах с повышенным накоплением влаги
3. Напочвенный покров (важнейшие растения-индикаторы) моховой (травяной)
черника, кислица
4. Тип леса (тип вырубки), тип лесорастительных условий КС С2; ЧС В2
5. Наличие естественного возобновления (по породам), тыс.шт./га не имеется размещение, средняя высота, м
6. Заражённость почвы вредителями, вид, в связи с отсутствием признаков заселения вредных организмов, обследование на лесном участке не проводилось
7. Состав, возраст, полнота, класс бонитета реконструируемого насаждения -
8. Способ реконструкции: ширина и направление коридоров, кулис, размеры окон, площадь расчищенных коридоров от общей площади реконструируемого участка (в %) -
9. Сроки и виды подготовки площади, применяемые машины и орудия лето 2020 года экскаватором
10. Способы и время обработки почвы, применяемые машины и орудия экскаватором
площадками с микроповышением
11. Размещение и размеры площадок, террас, полос, борозд на площади и их направление площадки 40X50 см, высота микроповышения 20 см
12. Метод и способ создания культур (посадка сеянцами, саженцами, посев рядовой, строчно-луночный, комбинированный, ручной, механизированный) посадка с использованием посадочной трубы ели, сосны с ЗКС
(применяемые машины и орудия)
13. Количество посадочных (посевных) мест на 1 га, тыс.шт./га 2,0 тыс.шт.
14. Размещение посадочных (посевных) мест, расстояние между рядами (площадками) 2,0 м, в рядах (площадках) 2,0 м
15. Схема смешения пород С-Е-Е-Е (С-20% Е-80%)
16. Потребность в посадочном (посевном) материале 2,0 тыс шт /га
и на всю площадь по породам 19,8 тыс .шт
17. Характеристика посадочного (посевного) материала по породам: возраст сенцев, саженцев класс качества семя, их происхождение сеянцы сосны, ели с ЗКС
паспорт № ; паспорт №
18. Способ подготовки семян к посеву
19. Виды и способы агротехнических уходов, их кратность: ручная оправка от завала травой и почвой, выжимание морозом-однократно; дополнение лесных культур- однократно
20. Виды и способы лесоводственных уходов, их кратность: уничтожение травянистой и древесной растительности в рядах-однократно-двукратно
21. Противопожарные и защитные мероприятия, протяженность, ширина минполос
22. Намечаемый год перевода культур в лесопокрытую площадь 2029 год

23. Показатели оценки восстанавливаемых лесов для признания работ по лесовосстановлению завершёнными (возраст, количество деревьев главных лесных пород, средняя высота в соответствии с приложением 3 Правил лесовосстановления)

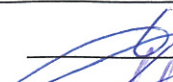
Составил:


Вед. специалист л/х Дмитриева Е.Г.
(фамилия, имя, отчество)


Лесничий Остречинского участкового лесничества Федотов М.А.

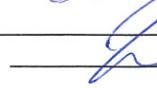
Проверил: Туркина О.Н.
Инж. по л/восст. (фамилия, имя, отчество)

Согласовано с внесением следующих изменений
Гл. лесничий: Герасов Н.Л.
(фамилия, имя, отчество)

 03.03.21
(подпись, число)

 03.03.21
(подпись, число)

 03.03.21
(подпись, число)

 03.03.21
(подпись, число)

По факту создания л/к угодья и. 17, 21