



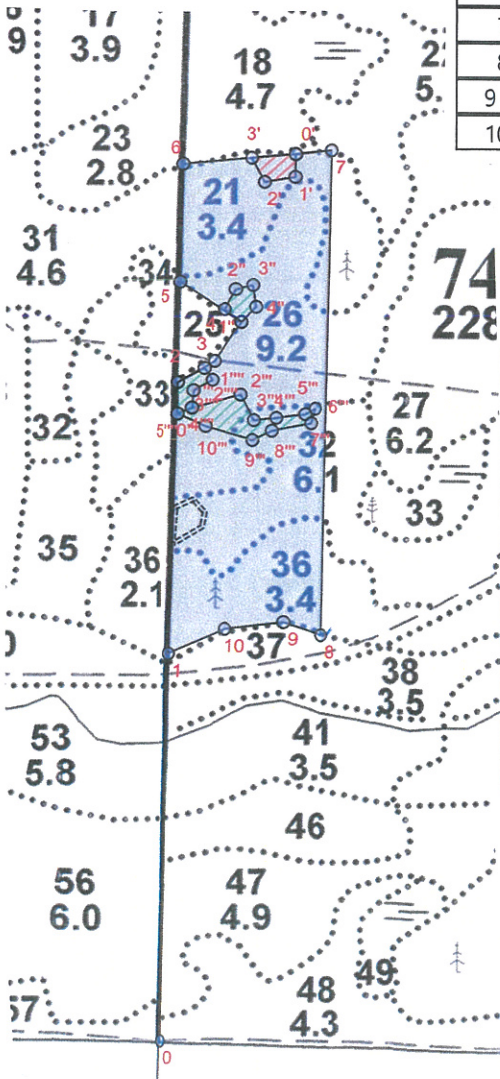


**ПРОЕКТ  
ЛЕСОВОССТАНОВЛЕНИЯ  
(создания лесных культур)**

на **весну, осень** **2021** года

Лесничество	<u>Подпорожское</u>	Участковое лесничество	<u>Остречинское</u>
Номер квартала	<u>74</u>	Номер выдела	<u>выд. 21-1,9 га; выд. 26-4,2 га; выд. 32-2,2 га; выд.36-2,3 га</u>
Главная порода	<u>ель, сосна с ЗКС</u>		
Вид культур	<u>сплошные</u>		
<i>(сплошные, частичные, подпологовые, реконструкция)</i>			
Арендатор лесного участка	<u>ООО "Метяя Форест Подпорожье"</u>		
<i>(наименование, № договора аренды, декларация, дата)</i>			
<u>Договор аренды № 2-2008-12-44-3 от 08 декабря 2008 г.</u>			
Площадь участка	<u>11,5 га</u>		
План участка, масштаб	<u>1:10000</u>		

- Условные обозначения:
-  Эксплуатационный участок
  -  Кл. объект
  -  Естественное зарастивание
  -  Дорога



**Основной полигон**

№№	Азимуты	Длина, м
0 - 1	347° 30'	510
1 - 2	348° 00'	357
2 - 3	45° 00'	55
3 - 4	20° 00'	62
4 - 5	290° 00'	95
5 - 6	347° 30'	156
6 - 7	71° 00'	194
7 - 8	167° 30'	639
8 - 9	276° 00'	51
9 - 10	249° 30'	76
10 - 1	232° 00'	80

л/к 10,6 га  
 Е.З. 0,6 га  
 дорога 0,1 га  
 кл. объект 0,2 га

Площадь, га: 0.1

Тип: Естественное зарастивание

№№	Азимуты	Длина, м
4 - 1''	294° 30'	27
1'' - 2''	14° 00'	30
2'' - 3''	62° 30'	23
3'' - 4''	158° 00'	29
4'' - 4	210° 30'	28

Площадь, га: 0.4

Тип: Естественное зарастивание

№№	Азимуты	Длина, м
2 - 0'''	166° 30'	41
0''' - 1'''	53° 30'	20
1''' - 2'''	60° 30'	65
2''' - 3'''	139° 00'	38
3''' - 4'''	70° 00'	29
4''' - 5'''	68° 30'	37
5''' - 6'''	47° 30'	15
6''' - 7'''	182° 30'	20
7''' - 8'''	245° 00'	51
8''' - 9'''	230° 00'	28
9''' - 10'''	273° 00'	64
10''' - 0'''	280° 30'	39

Площадь, га: 0.1

Тип: Естественное зарастивание

№№	Азимуты	Длина, м
2 - 1''''	47° 00'	39
1'''' - 2''''	132° 00'	19
2'''' - 3''''	226° 00'	28
3'''' - 4''''	171° 00'	23
4'''' - 5''''	232° 30'	20
5'''' - 2	346° 30'	42

Площадь, га: 0.2

Тип: Кл. объект

№№	Азимуты	Длина, м
7 - 0'	250° 30'	48
0' - 1'	167° 00'	30
1' - 2'	247° 00'	40
2' - 3'	318° 00'	36
3' - 0'	71° 00'	57

**Основной полигон**

№№	Широта	Долгота
0	60.82391	34.34666
1	60.82850	34.34649
2	60.83170	34.34644
3	60.83198	34.34728
4	60.83245	34.34788
5	60.83290	34.34639
6	60.83430	34.34634
7	60.83452	34.34989
8	60.82879	34.35010
9	60.82892	34.34920
10	60.82882	34.34781

Площадь, га: 0.2

Тип: Кл. объект

№№	Широта	Долгота
7	60.83452	34.34989
0'	60.83446	34.34901
1'	60.83419	34.34903
2'	60.83412	34.34830
3'	60.83440	34.34797

Площадь, га: 0.1

Тип: Естественное заравнивание

№№	Широта	Долгота
4	60.83245	34.34788
1''	60.83259	34.34748
2''	60.83284	34.34772
3''	60.83289	34.34813
4''	60.83264	34.34823

Площадь, га: 0.1

Тип: Естественное заравнивание

№№	Широта	Долгота
2	60.83170	34.34644
1''''	60.83189	34.34705
2''''	60.83175	34.34725
3''''	60.83162	34.34682
4''''	60.83141	34.34680
5''''	60.83133	34.34647

Площадь, га: 0.4

Тип: Естественное заравнивание

№№	Широта	Долгота
2	60.83170	34.34644
0'''	60.83133	34.34647
1'''	60.83141	34.34680
2'''	60.83159	34.34794
3'''	60.83129	34.34829
4'''	60.83133	34.34882
5'''	60.83139	34.34949
6'''	60.83146	34.34973
7'''	60.83128	34.34964
8'''	60.83118	34.34873
9'''	60.83106	34.34827
10'''	60.83120	34.34713

\* - Координаты получены при помощи GPS Garmin GPSMap 64 st (указывается наименование и марка прибора, с помощью которого определены географические координаты). Географические координаты пересчитаны в геодезические координаты в системе координат МСК-47 Ленинградской области - зона 3.(указывается система координат, в которой представлены геодезические координаты)



1. Категория лесокультурной площади: вырубка, 2020 г. состояние очистки проведена в соответствии с технологической картой разработки лесосек  
кол-во пней (валунов) на 1 га 840 шт., гарь г.; редина, пустырь, прогалина и т.д.

2. Рельеф почвы, механический состав, степень влажности рельеф равнинный, суглинок, в низких местах с повышенным накоплением влаги

3. Напочвенный покров (важнейшие растения-индикаторы) моховой (травяной) черника, кислица

4. Тип леса (тип вырубки), тип лесорастительных условий ЧВ А3; ЧС В2

5. Наличие естественного возобновления (по породам), тыс.шт./га не имеется размещение, средняя высота, м

6. Заражённость почвы вредителями, вид, в связи с отсутствием признаков заселения вредных организмов, обследование на лесном участке не проводилось

7. Состав, возраст, полнота, класс бонитета реконструируемого насаждения -

8. Способ реконструкции: ширина и направление коридоров, кулис, размеры окон, площадь расчищенных коридоров от общей площади реконструируемого участка (в %) -

9. Сроки и виды подготовки площади, применяемые машины и орудия осень 2020 года экскаватором

10. Способы и время обработки почвы, применяемые машины и орудия экскаватором площадками с микроповышением

11. Размещение и размеры площадок, террас, полос, борозд на площади и их направление площадки 40X50 см, высота микроповышения 20 см

12. Метод и способ создания культур (посадка сеянцами, саженцами, посев рядовой, строчно-луночный, комбинированный, ручной, механизированный) посадка с использованием посадочной трубы ели, сосны с ЗКС (применяемые машины и орудия)

13. Количество посадочных (посевных) мест на 1 га, тыс.шт./га 2,0 тыс.шт.

14. Размещение посадочных (посевных) мест, расстояние между рядами (площадками) 2,0 м, в рядах (площадках) 2,0 м

15. Схема смешения пород С-Е-Е-Е (С-30% Е-70%)

16. Потребность в посадочном (посевном) материале 2,0 тыс шт /га и на всю площадь по породам 21,2 тыс .шт

17. Характеристика посадочного (посевного) материала по породам: возраст сенцев, саженцев класс качества семян, их происхождение сеянцы сосны, ели с ЗКС ,паспорт № ; паспорт №

18. Способ подготовки семян к посеву ручная оправка от завала травой и почвой, выжимание морозом-однократно; дополнение лесных культур- однократно

19. Виды и способы агротехнических уходов, их кратность: ручная оправка от завала травой и почвой, выжимание морозом-однократно; дополнение лесных культур- однократно

20. Виды и способы лесоводственных уходов, их кратность: уничтожение травянистой и древесной растительности в рядах-однократно-двукратно

21. Противопожарные и защитные мероприятия, протяженность, ширина минполос уничтожение травянистой и древесной растительности в рядах-однократно-двукратно

22. Намечаемый год перевода культур в лесопокрытую площадь 2029 год

23. Показатели оценки восстанавливаемых лесов для признания работ по лесовосстановлению завершенными (возраст, количество деревьев главных лесных пород, средняя высота в соответствии с приложением 3 Правил лесовосстановления)

Составил:  
Вед. специалист л/х Дмитриева Е.Г. (подпись, число) 09.03.21  
(фамилия, имя, отчество)

Лесничий Остречинского участкового лесничества Федотов М.А. (подпись, число) 09.03.21

Проверил:  
Инж. по л/восст. Туркина О.Н. (подпись, число) 09.03.21  
(фамилия, имя, отчество)

Согласовано с внесением следующих изменений  
Гл. лесничий: Герасов Н.Л. (подпись, число) 09.03.21  
(фамилия, имя, отчество)

*По факту создания л/р уточнить к. 17, 21*