




**ПРОЕКТ  
ЛЕСОВОССТАНОВЛЕНИЯ  
(создания лесных культур)**

на **весну, осень** **2021** года

Лесничество Подпорожское Участковое лесничество Остречинское  
 Номер квартала 75 Номер выдела выд. 14-0,4 га; выд. 18-0,8 га; выд. 19-6,1 га; выд. 26-0,6 га  
 Главная порода ель с ЗКС  
 Вид культур сплошные  
(сплошные, частичные, подпологовые, реконструкция)  
 Арендатор лесного участка ООО "Метя Форест Подпорожье"  
(наименование, № договора аренды, декларация, дата)  
Договор аренды № 2-2008-12-44-3 от 08.12.2008 г  
 Площадь участка 8,5 га  
 План участка, масштаб 1:10000

л/к ель 7,9 га  
 кл. объект 0,2 га  
 дорога 0,4 га  
 Е.З. \_\_\_\_\_

Условные обозначения:

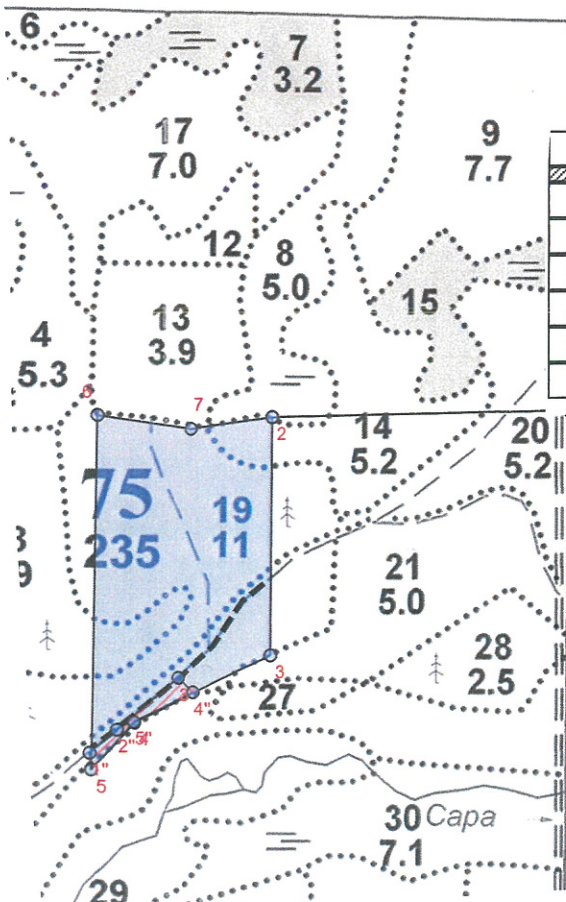
-  Эксплуатационный участок
-  Дорога
-  Кл. объект

**Основной полигон**

№№	Азимуты	Длина, м
0 - 1	169°00'	513
1 - 2	257°00'	400
2 - 3	169°00'	313
3 - 4	232°00'	199
4 - 5	210°00'	83
5 - 6	349°00'	467
6 - 7	87°00'	124
7 - 2	70°00'	107

**Основной полигон**

№№	Широта	Долгота
0	61.19919	34.54687
1	61.19458	34.54679
2	61.19449	34.53933
3	61.19168	34.53930
4	61.19088	34.53597
5	61.19032	34.53495
6	61.19451	34.53506
7	61.19435	34.53735



Площадь, га: 0.2  
 Тип: Кл. объект

№№	Азимуты	Длина, м
5 - 1"	343°00'	22
1" - 2"	36°00'	46
2" - 3"	38°00'	105
3" - 4"	121°00'	28
4" - 5"	232°00'	88
5" - 5	209°00'	83

Площадь, га: 0.2  
 Тип: Кл. объект

№№	Широта	Долгота
5	61.19032	34.53495
1"	61.19051	34.53491
2"	61.19079	34.53555
3"	61.19141	34.53704
4"	61.19124	34.53742
5"	61.19088	34.53596

\* - Координаты получены при помощи GPS Garmin GPSMap 64 st (указывается наименование и марка прибора, с помощью которого определены географические координаты). Географические координаты пересчитаны в геодезические координаты в системе координат МСК-47 Ленинградской области - зона 3. (указывается система координат, в которой представлены геодезические координаты)



1. Категория лесокультурной площади: вырубка 2018 г. состояние очистки проведена в соответствии с технологической картой разработки лесосек  
кол-во пней (валунов) на 1 га 840 шт., гарь г.; редины, пустырь, прогалины и т.д.
2. Рельеф почвы, механический состав, степень влажности рельеф равнинный, суглинок, в низких местах с повышенным накоплением влаги
3. Напочвенный покров (важнейшие растения-индикаторы) моховой (травяной) черника
4. Тип леса (тип вырубки), тип лесорастительных условий ЧС В2; ЧС А2
5. Наличие естественного возобновления (по породам), тыс.шт./га не имеется размещение, средняя высота, м
6. Заражённость почвы вредителями, вид, в связи с отсутствием признаков заселения вредных организмов, обследование на лесном участке не проводилось
7. Состав, возраст, полнота, класс бонитета реконструируемого насаждения -
8. Способ реконструкции: ширина и направление коридоров, кулис, размеры окон, площадь расчищенных коридоров от общей площади реконструируемого участка (в %) -
9. Сроки и виды подготовки площади, применяемые машины и орудия осень 2020 года экскаватором
10. Способы и время обработки почвы, применяемые машины и орудия экскаватором площадками с микроповышением
11. Размещение и размеры площадок, террас, полос, борозд на площади и их направление площадки 40X50 см, высота микроповышения 20 см
12. Метод и способ создания культур (посадка сеянцами, саженцами, посев рядовой, строчно-луночный, комбинированный, ручной, механизированный) посадка с использованием посадочной трубы ели с ЗКС  
(применяемые машины и орудия)
13. Количество посадочных (посевных) мест на 1 га, тыс.шт./га 2,0 тыс.шт.
14. Размещение посадочных (посевных) мест, расстояние между рядами (площадками) 2,0 м, в рядах (площадках) 2,0 м
15. Схема смешения пород Е-Е-Е-Е
16. Потребность в посадочном (посевном) материале 2,0 тыс шт /га  
и на всю площадь по породам 15,8 тыс .шт
17. Характеристика посадочного (посевного) материала по породам: возраст сеянцев, саженцев класс качества семян, их происхождение паспорт №
18. Способ подготовки семян к посеву
19. Виды и способы агротехнических уходов, их кратность: ручная оправка от завала травой, при выжимании морозом дополнение лесных культур-однократно
20. Виды и способы лесоводственных уходов, их кратность: уничтожение травянистой и древесной растительности в рядах-однократно-двукратно
21. Противопожарные и защитные мероприятия, протяженность, ширина минполос
22. Намечаемый год перевода культур в лесопокрытую площадь 2029 год
23. Показатели оценки восстанавливаемых лесов для признания работ по лесовосстановлению завершёнными (возраст, количество деревьев главных лесных пород, средняя высота в соответствии с приложением 3 Правил лесовосстановления)

Составил:

Вед. специалист л/х Дмитриева Е.Г.  
(фамилия, имя, отчество)

Лесничий Остречинского участкового лесничества

Федотов М.А.

Проверил:

Инж. по л/восст. Туркина О.Н.  
(фамилия, имя, отчество)

Согласовано с внесением следующих изменений

Гл. лесничий: Герасов Н.Л.  
(фамилия, имя, отчество)

[Подпись] 09.03.21  
(подпись, число)

[Подпись] 09.03.21  
(подпись, число)

[Подпись] 09.03.21  
(подпись, число)

[Подпись] 09.03.21  
(подпись, число)

*По факту создания л/к участка № 19, 21*