





**ПРОЕКТ
ЛЕСОВОССТАНОВЛЕНИЯ
(создания лесных культур)**

на **весну, осень** **2021** года

Лесничество	<u>Подпорожское</u>	Участковое лесничество	<u>Подпорожское</u>
Номер квартала	<u>98</u>	Номер выдела	<u>выд. 21-1,7 га; выд. 25-3,2 га; выд. 29-1,2 га; выд.32-2,5 га</u>
Главная порода	<u>ель, сосна с ЗКС</u>		
Вид культур	<u>СПЛОШНЫЕ</u>		
<small>(сплошные, частичные, подпологовые, реконструкция)</small>			
Арендатор лесного участка	<u>ООО "Метса Форест Подпорожье"</u>		
<small>(наименование, № договора аренды, декларация, дата)</small>			
<u>Договор аренды № 2-2008-12-46-3 от 08 декабря 2008 г.</u>			
Площадь участка	<u>12,1 га</u>		
План участка, масштаб 1:10000			

Условные обозначения:

-  Эксплуатационный участок
-  Кл. объект
-  Естественное заращивание
-  Дорога

Площадь, га: 0.1
Тип: Кл. объект

№№	Азимуты	Длина, м
2 - 0'''	166°30'	273
0''' - 1'''	9°00'	82
1''' - 2'''	97°30'	29
2''' - 3'''	188°00'	33
3''' - 4'''	257°30'	18
4''' - 0'''	205°00'	45

л/к	<u>8,6</u> га
Е.З.	<u>2,4</u> га
дорога	<u>0,3</u> га
кл. объект	<u>0,8</u> га

Площадь, га: 0.8
Тип: Кл. объект

№№	Азимуты	Длина, м
10 - 0'	346°30'	121
0' - 1'	345°30'	48
1' - 2'	77°30'	30
2' - 3'	43°30'	53

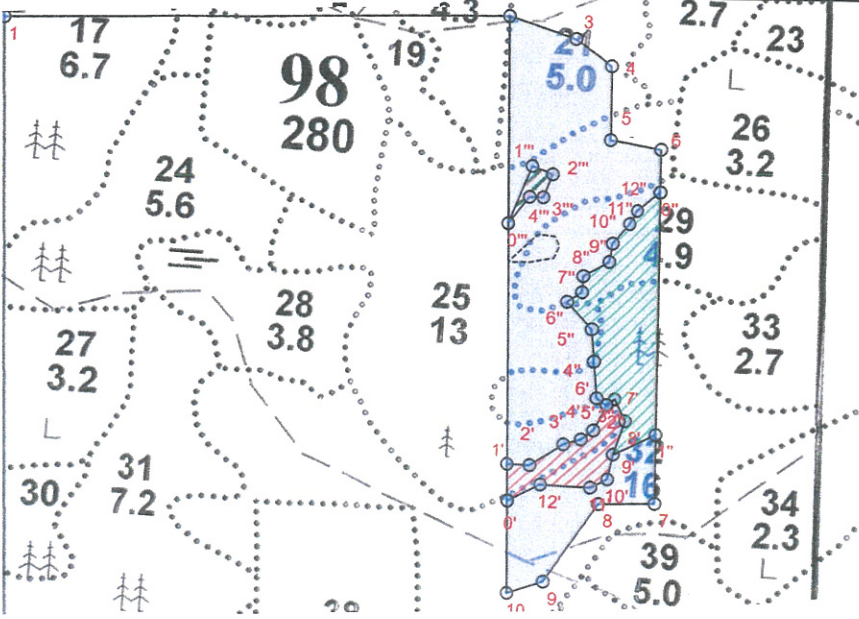
Основной полигон

№№	Азимуты	Длина, м
0 - 1	166°00'	950
1 - 2	76°00'	670
2 - 3	95°00'	92
3 - 4	114°00'	58
4 - 5	167°00'	97
5 - 6	87°00'	69
6 - 7	167°00'	465
7 - 8	256°00'	76
8 - 9	201°00'	125
9 - 10	238°00'	51
10 - 2	346°00'	759

Площадь, га: 2.3
Тип: Естественное заращивание

№№	Азимуты	Длина, м
6 - 0''	166°30'	56
0'' - 1''	167°00'	318
1'' - 9'	232°30'	63
9' - 8'	6°00'	47
8' - 7'	320°00'	32
7' - 2''	222°00'	13
2'' - 3''	291°00'	16
3'' - 4''	342°00'	48
4'' - 5''	342°00'	43

3' - 4'	60°30'	24
4' - 5'	39°00'	20
5' - 6'	13°30'	37
6' - 7'	40°00'	13
7' - 8'	140°00'	32
8' - 9'	186°00'	47
9' - 10'	179°00'	34
10' - 11'	230°00'	25
11' - 12'	259°30'	65



5'' - 6''	304°30'	48
6'' - 7''	43°00'	23
7'' - 8''	350°30'	21
8'' - 9''	47°00'	38
9'' - 10''	356°00'	25
10'' - 11''	27°30'	34
11'' - 12''	17°30'	20
12'' - 0''	38°30'	39
12' - 0'	229°00'	49

Основной полигон

№№	Широта	Долгота
0	60.79038	34.31166
1	60.77844	34.31273
2	60.77854	34.31719
3	60.78058	34.31701
4	60.78038	34.31783
5	60.77994	34.32159
6	60.77572	34.32195
7	60.77568	34.31849
8	60.77307	34.31872
9	60.77310	34.32129
10	60.77269	34.32133
11	60.77172	34.31956
12	60.77205	34.31881
13	60.77203	34.31771
14	60.77272	34.31729
15	60.77502	34.31807
16	60.77511	34.31751

Площадь, га: 1.1

Тип: Естественное заращивание

№№	Широта	Долгота
3	60.78058	34.31701
0'	60.77904	34.31712
1'	60.77900	34.31773
2'	60.77922	34.31828
3'	60.77929	34.31876
4'	60.77937	34.31920
5'	60.77910	34.31960
6'	60.77897	34.31880
7'	60.77882	34.31864
8'	60.77853	34.31879
9'	60.77844	34.31940
10'	60.77809	34.31980
11'	60.77794	34.32034
12'	60.77775	34.32048
13'	60.77767	34.32041
14'	60.77765	34.31993
15'	60.77783	34.31940
16'	60.77786	34.31889
17'	60.77804	34.31858
18'	60.77826	34.31824
19'	60.77866	34.31822

Площадь, га: 0.5

Тип: Кл. объект

№№	Широта	Долгота
3	60.78058	34.31701
0''''	60.77949	34.31708
1''''	60.77962	34.31766
2''''	60.77966	34.31824
3''''	60.77958	34.31897
4''''	60.77937	34.31880
5''''	60.77927	34.31830
6''''	60.77902	34.31765
7''''	60.77919	34.31714

Площадь, га: 0.4

Тип: Естественное заращивание

№№	Широта	Долгота
5	60.77994	34.32159
0''''''	60.77956	34.32160
1''''''	60.77959	34.32120
2''''''	60.77928	34.32115
3''''''	60.77912	34.32070
4''''''	60.77910	34.31989
5''''''	60.77935	34.31971
6''''''	60.77966	34.32043

Площадь, га: 0.4

Тип: Естественное заращивание

№№	Широта	Долгота
7	60.77568	34.31849
1''''''''	60.77596	34.31848
2''''''''	60.77655	34.31905
3''''''''	60.77663	34.31940
4''''''''	60.77655	34.31968
5''''''''	60.77617	34.32015
6''''''''	60.77603	34.31973
7''''''''	60.77629	34.31950
8''''''''	60.77623	34.31903
9''''''''	60.77570	34.31895

Полигон 8

Площадь, га: 0.3

Тип: Естественное заращивание

№№	Широта	Долгота
15	60.77502	34.31807
1''''''''''	60.77502	34.31854
2''''''''''	60.77431	34.31861
3''''''''''	60.77430	34.31783

Площадь, га: 0.1

Тип: Естественное заращивание

№№	Широта	Долгота
5	60.77994	34.32159
0''''''''''''	60.78001	34.32104
1''''''''''''	60.77987	34.32104
2''''''''''''	60.77995	34.31999
3''''''''''''	60.78013	34.31999

Площадь, га: 0.3

Тип: Естественное заращивание

№№	Широта	Долгота
13	60.77203	34.31771
14	60.77272	34.31729
1''''''''''''''	60.77290	34.31780
2''''''''''''''	60.77205	34.31823

* - Координаты получены при помощи GPS Garmin GPSMap 64 st (указывается наименование и марка прибора, с помощью которого определены географические координаты). Географические координаты пересчитаны в геодезические координаты в системе координат МСК-47 Ленинградской области - зона 3.(указывается система координат, в которой представлены геодезические координаты)

1. Категория лесокультурной площади: вырубка, 2019 г. состояние очистки проведена в соответствии с технологической картой разработки лесосек
кол-во пней (валунов) на 1 га 840 шт., гарь г.; редина, пустырь, прогалина и т.д.

2. Рельеф почвы, механический состав, степень влажности рельеф равнинный, суглинок, в низких местах с повышенным накоплением влаги

3. Напочвенный покров (важнейшие растения-индикаторы) моховой (травяной) черника

4. Тип леса (тип вырубки), тип лесорастительных условий ЧС В2; КС В2

5. Наличие естественного возобновления (по породам), тыс. шт./га не имеется размещение, средняя высота, м

6. Заражённость почвы вредителями, вид, в связи с отсутствием признаков заселения вредных организмов, обследование на лесном участке не проводилось

7. Состав, возраст, полнота, класс бонитета реконструируемого насаждения -

8. Способ реконструкции: ширина и направление коридоров, кулис, размеры окон, площадь расчищенных коридоров от общей площади реконструируемого участка (в %) -

9. Сроки и виды подготовки площади, применяемые машины и орудия осень 2020 года экскаватором

10. Способы и время обработки почвы, применяемые машины и орудия экскаватором площадками с микроповышением

11. Размещение и размеры площадок, террас, полос, борозд на площади и их направление площадки 40X50 см, высота микроповышения 20 см

12. Метод и способ создания культур (посадка сеянцами, саженцами, посев рядовой, строчно-луночный, комбинированный, ручной, механизированный) посадка с использованием посадочной трубы ели, сосны с ЗКС (применяемые машины и орудия)

13. Количество посадочных (посевных) мест на 1 га, тыс. шт./га 2,0 тыс. шт.

14. Размещение посадочных (посевных) мест, расстояние между рядами (площадками) 2,0 м, в рядах (площадках) 2,0 м

15. Схема смешения пород С-Е-Е-Е (С-20% Е-80%)

16. Потребность в посадочном (посевном) материале 2,0 тыс шт /га
и на всю площадь по породам 17,2 тыс .шт

17. Характеристика посадочного (посевного) материала по породам: возраст сенцев, саженцев класс качества семян, их происхождение сеянцы сосны, ели с ЗКС ,паспорт № ; паспорт №

18. Способ подготовки семян к посеву

19. Виды и способы агротехнических уходов, их кратность: ручная оправка от завала травой и почвой, выжимание морозом-однократно; дополнение лесных культур- однократно

20. Виды и способы лесоводственных уходов, их кратность: уничтожение травянистой и и древесной растительности в рядах-однократно-двукратно

21. Противопожарные и защитные мероприятия, протяженность, ширина минполос

22. Намечаемый год перевода культур в лесопокрытую площадь 2029 год

23. Показатели оценки восстанавливаемых лесов для признания работ по лесовосстановлению завершёнными (возраст, количество деревьев главных лесных пород, средняя высота в соответствии с приложением 3 Правил лесовосстановления)

Составил:
Вед. специалист л/х Дмитриева Е.Г. (подпись, число) 03.03.21
(фамилия, имя, отчество)

Лесничий Подпорожского участкового лесничества Добровольский Д.Ю. (подпись, число) 03.03.21

Проверил:
Инж. по л/восст. Туркина О.Н. (подпись, число) 03.03.21
(фамилия, имя, отчество)

Согласовано с внесением следующих изменений
Гл. лесничий: Герасов Н.Л. (подпись, число) 03.03.21
(фамилия, имя, отчество)

по факту создания л/к угодья и т.д.