

## ПРОЕКТ ЛЕСОВОССТАНОВЛЕНИЯ (создания лесных культур)

на **весну, осень** **2021** года

Лесничество Подпорожское Участковое лесничество Токарское  
 Номер квартала 13 Номер выдела выд. 35-7,5 га; выд. 48-0,3 га; выд. 51-0,6 га; выд. 62-0,3 га  
 Главная порода ель, сосна с ЗКС  
 Вид культур сплошные  
(сплошные, частичные, подпологовые, реконструкция)  
 Арендатор лесного участка ООО "Метя Форест Подпорожье"  
(наименование, № договора аренды, декларация, дата)  
Договор аренды № 2-2008-12-46-3 от 08 декабря 2008 г.

Площадь участка 20,0 га

План участка, масштаб 1:10000

Площадь, га: 0.2

- Условные обозначения:
- Эксплуатационный участок
  - Естественное зарращивание
  - Дорога

л/к 8,7 га  
 Е.З. 10,8 га  
 дорога 0,5 га  
 кл. объект \_\_\_\_\_ га

Тип: Естественное зарращивание

№№	Азимуты	Длина, м
3 - 0"	258°30'	151
0" - 1"	159°00'	218
1" - 2"	77°30'	33
2" - 3"	119°00'	26
3" - 4"	146°30'	21
4" - 5"	251°00'	63
5" - 1"	351°00'	44

Основной полигон

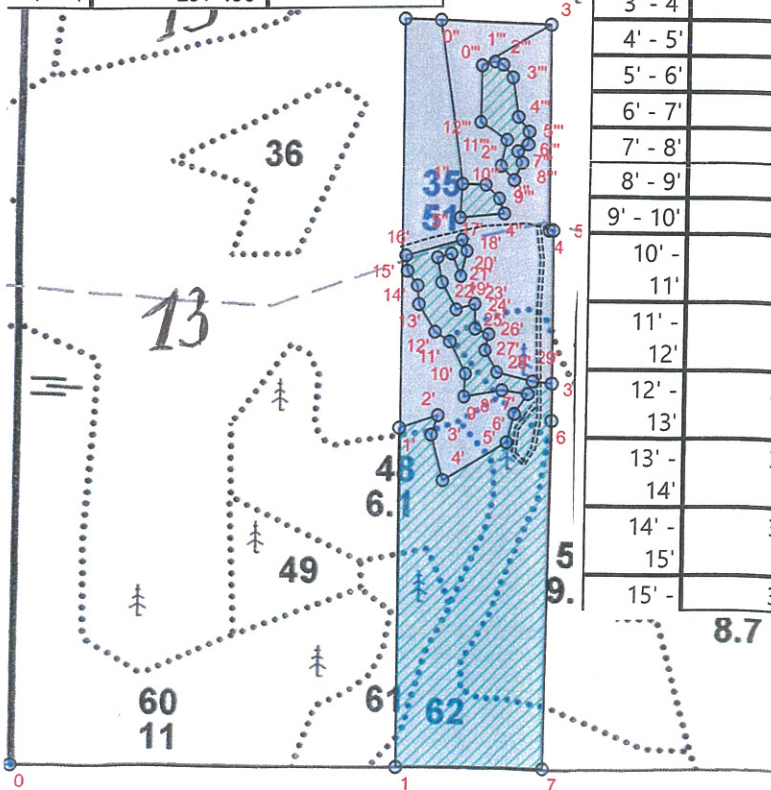
№№	Азимуты	Длина, м
0 - 1	77°00'	501
1 - 2	347°30'	985
2 - 3	78°30'	200
3 - 4	167°00'	271
4 - 5	77°00'	5
5 - 6	167°00'	250
6 - 7	168°00'	458
7 - 1	257°00'	201

Площадь, га: 10.0

Тип: Естественное зарращивание

№№	Азимуты	Длина, м
1 - 1'	347°00'	446
1' - 2'	59°00'	55
2' - 3'	186°30'	27
3' - 4'	152°00'	62
4' - 5'	47°00'	103
5' - 6'	3°00'	39
6' - 7'	21°00'	32
7' - 8'	264°30'	36
8' - 9'	247°00'	55
9' - 10'	351°00'	30
10' - 11'	319°30'	47
11' - 12'	289°00'	24
12' - 13'	316°00'	42
13' - 14'	343°00'	25
14' - 15'	311°00'	24
15' - 16'	341°30'	20

16'		
16' - 17'	61°30'	79
17' - 18'	141°00'	16
18' - 19'	182°00'	35
19' - 20'	323°30'	32
20' - 21'	242°00'	20
21' - 22'	156°30'	33
22' - 23'	138°00'	41
23' - 24'	60°30'	28
24' - 25'	166°30'	33
25' - 26'	96°30'	20
26' - 27'	180°00'	22
27' - 28'	136°30'	33
28' - 29'	90°00'	50
29' - 30'	82°30'	26
30' - 7	168°00'	507
7 - 1	257°00'	201



Площадь, га: 0.0

Тип: Естественное зарращивание

№№№	Азимуты	Длина, м
3 - 0'''	226°30'	109
0''' - 1'''	61°00'	19
1''' - 2'''	94°30'	12
2''' - 3'''	128°30'	22
3''' - 4'''	159°00'	53
4''' - 5'''	130°00'	24
5''' - 6'''	171°00'	17
6''' - 7'''	223°00'	17
7''' - 8'''	145°30'	16
8''' - 9'''	191°00'	25
9''' - 10'''	302°30'	26
10''' - 11'''	0°30'	35
11''' - 12'''	288°30'	44
12''' - 0'''	348°00'	75

## Основной полигон

№№№	Широта	Долгота
0	61.16780	34.33553
1	61.16792	34.34486
2	61.17676	34.34449
3	61.17676	34.34821
4	61.17432	34.34833
5	61.17433	34.34842
6	61.17208	34.34854
7	61.16796	34.34860

Площадь, га: 10.0

Тип: Естественное зарращивание

№№№	Широта	Долгота
1	61.16792	34.34486
1'	61.17192	34.34467
2'	61.17209	34.34562
3'	61.17185	34.34547
4'	61.17132	34.34579
5'	61.17180	34.34743
6'	61.17214	34.34761
7'	61.17238	34.34793
8'	61.17242	34.34727
9'	61.17232	34.34628
10'	61.17259	34.34630
11'	61.17296	34.34587
12'	61.17307	34.34548
13'	61.17339	34.34506
14'	61.17361	34.34501
15'	61.17378	34.34475
16'	61.17396	34.34470
17'	61.17417	34.34611
18'	61.17404	34.34625
19'	61.17374	34.34610

20'	61.17400	34.34584
21'	61.17395	34.34549
22'	61.17366	34.34562
23'	61.17334	34.34600
24'	61.17342	34.34649
25'	61.17312	34.34652
26'	61.17307	34.34688
27'	61.17288	34.34679
28'	61.17263	34.34712
29'	61.17254	34.34804
30'	61.17252	34.34852
7	61.16796	34.34860

Площадь, га: 0.2

Тип: Естественное зарращивание

№№№	Широта	Долгота
3	61.17676	34.34821
0''	61.17676	34.34540
1''	61.17483	34.34607
2''	61.17483	34.34669
3''	61.17468	34.34706
4''	61.17450	34.34720
5''	61.17443	34.34604

Площадь, га: 0.6

Тип: Естественное зарращивание

№№№	Широта	Долгота
3	61.17676	34.34821
0'''	61.17624	34.34650
1'''	61.17629	34.34683
2'''	61.17626	34.34705
3'''	61.17612	34.34731
4'''	61.17565	34.34747
5'''	61.17548	34.34775
6'''	61.17533	34.34774
7'''	61.17524	34.34749
8'''	61.17511	34.34760
9'''	61.17490	34.34742
10'''	61.17506	34.34707
11'''	61.17537	34.34721
12'''	61.17557	34.34650

\* - Координаты получены при помощи GPS Garmin GPSMap 64 st (указывается наименование и марка прибора, с помощью которого определены географические координаты). Географические координаты пересчитаны в геодезические координаты в системе координат МСК-47 Ленинградской области - зона 3.(указывается система координат, в которой представлены геодезические координаты)

1. Категория лесокультурной площади: вырубка, 2019 г. состояние очистки проведена в соответствии с технологической картой разработки лесосек  
кол-во пней (валунов) на 1 га 840 шт., гарь г.: редина, пустырь, прогалина и т.д.
2. Рельеф почвы, механический состав, степень влажности рельеф равнинный, суглинок, в низких местах с повышенным накоплением влаги
3. Напочвенный покров (важнейшие растения-индикаторы) моховой (травяной) черника, кислица
4. Тип леса (тип вырубки), тип лесорастительных условий КС С2; ЧВ В3
5. Наличие естественного возобновления (по породам), тыс.шт./га не имеется размещение, средняя высота, м
6. Заражённость почвы вредителями, вид, в связи с отсутствием признаков заселения вредных организмов, обследование на лесном участке не проводилось
7. Состав, возраст, полнота, класс бонитета реконструируемого насаждения -
8. Способ реконструкции: ширина и направление коридоров, кулис, размеры окон, площадь расчисленных коридоров от общей площади реконструируемого участка (в %) -
9. Сроки и виды подготовки площади, применяемые машины и орудия осень 2020 года экскаватором
10. Способы и время обработки почвы, применяемые машины и орудия экскаватором площадками с микроповышением
11. Размещение и размеры площадок, террас, полос, борозд на площади и их направление площадки 40X50 см, высота микроповышения 20 см
12. Метод и способ создания культур (посадка сеянцами, саженцами, посев рядовой, строчно-луночный, комбинированный, ручной, механизированный) посадка с использованием посадочной трубы ели, сосны с ЗКС (применяемые машины и орудия)
13. Количество посадочных (посевных) мест на 1 га, тыс.шт./га 2,0 тыс.шт.
14. Размещение посадочных (посевных) мест, расстояние между рядами (площадками) 2,0 м, в рядах (площадках) 2,0 м
15. Схема смешения пород С-Е-Е-Е (С-25% Е-75%)
16. Потребность в посадочном (посевном) материале 2,0 тыс шт /га и на всю площадь по породам 17,4 тыс .шт
17. Характеристика посадочного (посевного) материала по породам: возраст сенцев, саженцев класс качества семян, их происхождение сеянцы сосны, ели с ЗКС ; паспорт №
18. Способ подготовки семян к посеву -
19. Виды и способы агротехнических уходов, их кратность: ручная оправка от завала травой и почвой, выжимание морозом-однократно; дополнение лесных культур- однократно
20. Виды и способы лесоводственных уходов, их кратность: уничтожение травянистой и и древесной растительности в рядах-однократно-двукратно
21. Противопожарные и защитные мероприятия, протяженность, ширина минполос -
22. Намечаемый год перевода культур в лесопокрывную площадь 2029 год
23. Показатели оценки восстанавливаемых лесов для признания работ по лесовосстановлению завершёнными (возраст, количество деревьев главных лесных пород, средняя высота в соответствии с приложением 3 Правил лесовосстановления)

Составил:

Вед. специалист л/х Дмитриева Е.Г.  
(фамилия, имя, отчество)

Лесничий Токарского участкового лесничества Горб О.В.

Проверил: Туркина О.Н.  
Инж. по л/восст. (фамилия, имя, отчество)

Согласовано с внесением следующих изменений  
Гл. лесничий: Герасов Н.Л.  
(фамилия, имя, отчество)

04.03.21  
(подпись, число)  
04.03.21  
(подпись, число)  
04.03.21  
(подпись, число)  
04.03.21  
(подпись, число)

*По факту создания л/х уточнить к. 17,21*