

**ПРОЕКТ
ЛЕСОВОССТАНОВЛЕНИЯ
(создания лесных культур)**

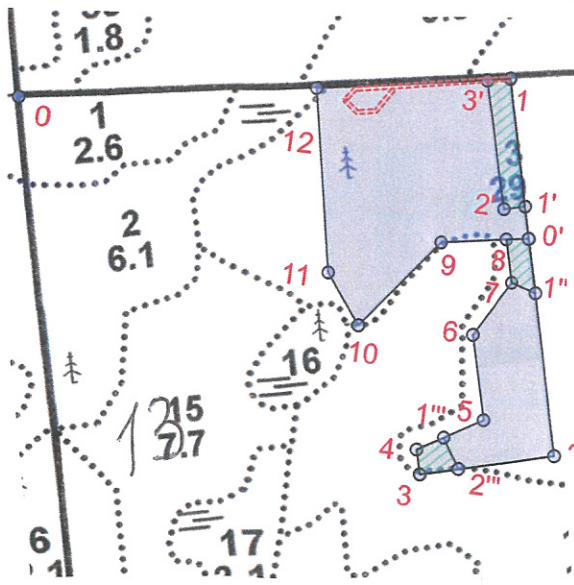
на весну, осень 2021 года

Лесничество Подпорожское Участковое лесничество Токарское
 Номер квартала 13 Номер выдела выд. 3-8,0 га;
 Главная порода ель, сосна с ЗКС
 Вид культур сплошные

(сплошные, частичные, подпогозовые, реконструкция)

Арендатор лесного участка ООО "Метя Форест Подпорожье"
 (наименование, № договора аренды/декларация, дата)
Договор аренды № 2-2008-12-46-3 от 08 декабря 2008 г.

Площадь участка 9,1 га
 План участка, масштаб 1:10000



Условные обозначения:

- Эксплуатационный участок
- ЕЗ
- Дорога

л/к 8,0 га
 Е.З. 0,9 га
 дорога 0,2 га
 кл. объект _____ га

Площадь, га: 0.2
 Тип: ЕЗ

Площадь, га: 0.5
 Тип: ЕЗ

№№	Широта	Долгота
1	61.18815	34.34737
1'	61.18666	34.34817
2'	61.18660	34.34764
3'	61.18809	34.34678

№№	Широта	Долгота
1	61.18815	34.34737
0''	61.18628	34.34837
1''	61.18565	34.34872
7	61.18574	34.34808
8	61.18624	34.34780

0,5 Тип: ЕЗ

№№	Азимуты	Длина, м
1 - 1'	165° 30'	171
1' - 2'	256° 30'	29
2' - 3'	344° 30'	172
3' - 1	78° 00'	32

Тип: ЕЗ

№№	Азимуты	Длина, м
1 - 0''	165° 30'	214
0'' - 1''	165° 00'	73
1'' - 7	286° 00'	36
7 - 8	345° 00'	58
8 - 0''	81° 30'	31

Основной полигон

№№	Широта	Долгота
0	61.18714	34.33553
1	61.18815	34.34737
2	61.18376	34.34972
3	61.18334	34.34643
4	61.18362	34.34627
5	61.18407	34.34782
6	61.18506	34.34727
7	61.18574	34.34808
8	61.18624	34.34780
9	61.18611	34.34619
10	61.18500	34.34443
11	61.18557	34.34350
12	61.18773	34.34259

Основной полигон

№№	Азимуты	Длина, м
0 - 1	80° 00'	645
1 - 2	165° 30'	504
2 - 3	255° 00'	183
3 - 4	345° 00'	33
4 - 5	59° 00'	97
5 - 6	345° 00'	114
6 - 7	30° 00'	87
7 - 8	345° 00'	58
8 - 9	260° 00'	88
9 - 10	217° 30'	155
10 - 11	322° 00'	81
11 - 12	348° 30'	245
12 - 1	80° 00'	261

Площадь, га: 0.2
 Тип: ЕЗ

№№	Азимуты	Длина, м
3 - 4	345° 00'	33
4 - 1'''	59° 00'	39
1''' - 2'''	147° 00'	45
2''' - 3	254° 30'	52

Площадь, га: 0.2
 Тип: ЕЗ

№№	Широта	Долгота
3	61.18334	34.34643
4	61.18362	34.34627
1'''	61.18381	34.34690
2'''	61.18346	34.34736

* - Координаты получены при помощи GPS Garmin GPSMap 64 st (указывается наименование и марка прибора, с помощью которого определены географические координаты). Географические координаты пересчитаны в геодезические координаты в системе координат МСК-47 Ленинградской области - зона 3. (указывается система координат, в которой представлены геодезические координаты)

1. Категория лесокультурной площади: вырубка, 2020 г. состояние очистки проведена в соответствии с технологической картой разработки лесосек
кол-во пней (валунов) на 1 га 830 шт./га г.; редина, пустырь, прогалина и т.д.

2. Рельеф почвы, механический состав, степень влажности рельеф равнинный, суглинок, в низких местах с повышенным накоплением влаги

3. Напочвенный покров (важнейшие растения-индикаторы) моховой (травяной) кислица

4. Тип леса (тип вырубки), тип лесорастительных условий КС С2;

5. Наличие естественного возобновления (по породам), тыс.шт./га не имеется размещение, средняя высота, м

6. Заражённость почвы вредителями, вид, в связи с отсутствием признаков заселения вредных организмов, обследование на лесном участке не проводилось

7. Состав, возраст, полнота, класс бонитета реконструируемого насаждения -

8. Способ реконструкции: ширина и направление коридоров, кулис, размеры окон, площадь расчищенных коридоров от общей площади реконструируемого участка (в %) -

9. Сроки и виды подготовки площади, применяемые машины и орудия осень 2020 года экскаватором

10. Способы и время обработки почвы, применяемые машины и орудия экскаватором площадками с микроповышением

11. Размещение и размеры площадок, террас, полос, борозд на площади и их направление площадки 40X50 см, высота микроповышения 20 см

12. Метод и способ создания культур (посадка сеянцами, саженцами, посев рядовой, строчно-луночный, комбинированный, ручной, механизированный) посадка с использованием посадочной трубы ели, сосны с ЗКС (применяемые машины и орудия)

13. Количество посадочных (посевных) мест на 1 га, тыс.шт./га 2,0 тыс.шт.

14. Размещение посадочных (посевных) мест, расстояние между рядами (площадками) 2,0 м, в рядах (площадках) 2,0 м

15. Схема смешения пород С-Е-С-Е (С-60% Е-40%)

16. Потребность в посадочном (посевном) материале 2,0 тыс шт /га и на всю площадь по породам 16,0 тыс .шт

17. Характеристика посадочного (посевного) материала по породам: возраст сеянцев, саженцев класс качества семян, их происхождение сеянцы сосны, ели с ЗКС ; паспорт №

18. Способ подготовки семян к посеву ручная оправка от завала травой и почвой, выжимание морозом-однократно; дополнение лесных культур- однократно

19. Виды и способы агротехнических уходов, их кратность: ручная оправка от завала травой и почвой, выжимание морозом-однократно; дополнение лесных культур- однократно

20. Виды и способы лесоводственных уходов, их кратность: уничтожение травянистой и древесной растительности в рядах-однократно-двукратно

21. Противопожарные и защитные мероприятия, протяженность, ширина минполос

22. Намечаемый год перевода культур в лесопокрытую площадь 2029 год

23. Показатели оценки восстанавливаемых лесов для признания работ по лесовосстановлению завершёнными (возраст, количество деревьев главных лесных пород, средняя высота в соответствии с приложением 3
Правила лесовосстановления
Составил:
Вед. специалист л/х Дмитриева Е.Г. (подпись, число) 04.03.21
(фамилия, имя, отчество)
Лесничий Токарского участкового лесничества
Горб О.В. (подпись, число) 04.03.21
Проверил:
Инж. по л/восст. Туркина О.Н. (подпись, число) 04.03.21
(фамилия, имя, отчество)
Согласовано с внесением следующих изменений
Гл. лесничий: Герасов Н.Л. (подпись, число) 04.03.21
(фамилия, имя, отчество)

По факту создания и/к уточнить к. 17, 21