



**ПРОЕКТ
ЛЕСОВОССТАНОВЛЕНИЯ
(создания лесных культур)**

на **весну, осень** **2021** года

Лесничество Подпорожское Участковое лесничество Токарское
 Номер квартала 14 Номер выдела выд. 23-3,5 га; выд. 26-3,2 га;
 Главная порода ель с ЗКС
 Вид культур сплошные
 (сплошные, частичные, подпогозовые, реконструкция)
 Арендатор лесного участка ООО "Метса Форест Подпорожье"
 (наименование, № договора аренды, декларация, дата)
Договор аренды № 2-2008-12-46-3 от 08.12.2008 г
 Площадь участка 7,9 га
 План участка, масштаб 1:10000

Условные обозначения:

-  Эксплуатационная площадь
-  Неэксплуатационная площадь

Площадь, га: 0.2

Тип: Неэксплуатационная площадь

№№	Азимуты	Длина, м
1'''' - 2''''	163°.45'	61.8
2'''' - 3''''	255°.18'	9.2
3'''' - 4''''	333°.08'	45.9
4'''' - 5''''	287°.41'	26.5
5'''' - 6''''	262°.26'	24.5

Основной полигон

л/к ель 6,7 га
 кл. объект га
 дорога 0,2 га
 Е.З. 1,0 га

№№	Азимуты	Длина, м
0 - 1	166°.59'	1062.7
1 - 2	268°.09'	201.4
2 - 3	257°.28'	196.9
3 - 4	167°.12'	352.2
4 - 5	96°.15'	15.0
5 - 6	130°.22'	70.7
6 - 7	66°.08'	68.9
7 - 8	101°.15'	81.0
8 - 2	347°.02'	432.5

Площадь, га: 0.3

Тип: Неэксплуатационная площадь

№№	Азимуты	Длина, м
1' - 2'	76°.58'	27.3
2' - 3'	153°.14'	23.6
3' - 4'	117°.07'	11.8
4' - 5'	167°.37'	31.7
5' - 6'	219°.31'	20.0
6' - 7'	256°.42'	26.4
7' - 1'	347°.31'	74.6

Площадь, га: 0.2

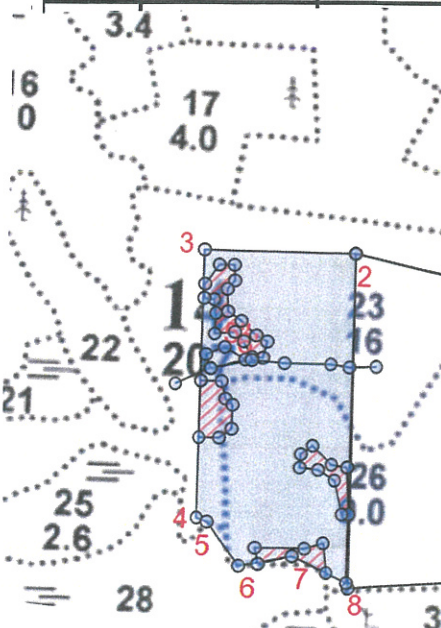
Тип: Неэксплуатационная площадь

№№	Азимуты	Длина, м
1'''' - 2''''	335°.08'	21.5
2'''' - 3''''	77°.41'	63.6
3'''' - 4''''	58°.55'	26.1
4'''' - 5''''	159°.30'	39.2
5'''' - 6''''	281°.00'	50.2
6'''' - 1''''	244°.06'	44.4

Площадь, га: 0.3

Тип: Неэксплуатационная площадь

№№	Азимуты	Длина, м
1'' - 2''	76°.21'	19.4
2'' - 3''	163°.50'	20.7
3'' - 4''	206°.26'	14.8
4'' - 5''	164°.12'	29.1
5'' - 6''	111°.55'	21.4
6'' - 7''	121°.08'	26.9
7'' - 8''	106°.54'	15.9
8'' - 9''	179°.43'	22.0
9'' - 10''	259°.52'	13.7
10'' - 11''	319°.11'	23.3
11'' - 12''	302°.48'	16.8
12'' - 13''	250°.57'	26.3
13'' - 14''	349°.02'	26.9
14'' - 15''	338°.26'	18.1
15'' - 16''	263°.34'	13.2
16'' - 17''	348°.50'	18.6
17'' - 1''	22°.28'	31.6



6'''' - 7''''	349°.55'	17.7
7'''' - 8''''	40°.38'	19.3
8'''' - 9''''	120°.15'	35.3
9'''' - 1''''	85°.50'	22.1

Основной полигон

№№	Широта	Долгота
0	61.16658	34.23562
1	61.15703	34.23597
2	61.15735	34.23228
3	61.15734	34.22861
4	61.15417	34.22870
5	61.15413	34.22896
6	61.15363	34.22977
7	61.15375	34.23102
8	61.15347	34.23241

3''''	61.15427	34.23222
4''''	61.15467	34.23200
5''''	61.15479	34.23157
6''''	61.15481	34.23112
7''''	61.15497	34.23113
8''''	61.15507	34.23141
9''''	61.15486	34.23190

Площадь, га: 0.3

Тип: Неэксплуатационная площадь

№№	Широта	Долгота
1'	61.15579	34.22866
2'	61.15580	34.22917
3'	61.15559	34.22928
4'	61.15552	34.22945
5'	61.15524	34.22946
6'	61.15513	34.22916
7'	61.15512	34.22867

Площадь, га: 0.3

Тип: Неэксплуатационная площадь

№№	Широта	Долгота
1''	61.15717	34.22899
2''	61.15717	34.22935
3''	61.15699	34.22937
4''	61.15688	34.22920
5''	61.15662	34.22924
6''	61.15652	34.22957
7''	61.15635	34.22993
8''	61.15628	34.23019
9''	61.15609	34.23011
10''	61.15609	34.22986
11''	61.15628	34.22965
12''	61.15638	34.22943
13''	61.15635	34.22894
14''	61.15660	34.22895
15''	61.15676	34.22889
16''	61.15677	34.22865
17''	61.15693	34.22865

Площадь, га: 0.2

Тип: Неэксплуатационная площадь

№№	Широта	Долгота
1'''	61.15366	34.23023
2'''	61.15385	34.23014
3'''	61.15385	34.23132
4'''	61.15393	34.23178
5'''	61.15358	34.23189
6'''	61.15375	34.23103

Площадь, га: 0.2

Тип: Неэксплуатационная площадь

№№	Широта	Долгота
1''''	61.15483	34.23231
2''''	61.15428	34.23239

* - Координаты получены при помощи GPS Garmin GPSMap 64 st (указывается наименование и марка прибора, с помощью которого определены географические координаты). Географические координаты пересчитаны в геодезические координаты в системе координат МСК-47 Ленинградской области - зона 3.(указывается система координат, в которой представлены геодезические координаты)

1. Категория лесокультурной площади: вырубка **2019** г. состояние очистки **проведена в соответствии с технологической картой разработки лесосек**
кол-во пней (валунов) на 1 га **830** шт./га г.; редина, пустырь, прогалина и т.д.

2. Рельеф почвы, механический состав, степень влажности **рельеф равнинный, суглинок, в низких местах с повышенным накоплением влаги**

3. Напочвенный покров (важнейшие растения-индикаторы) **моховой (травяной) черника**

4. Тип леса (тип вырубки), тип лесорастительных условий **ЧС В 2; ЧВ В3**

5. Наличие естественного возобновления (по породам), тыс.шт./га **не имеется** размещение, средняя высота, м

6. Заражённость почвы вредителями, вид, **в связи с отсутствием признаков заселения вредных организмов, обследование на лесном участке не проводилось**

7. Состав, возраст, полнота, класс бонитета реконструируемого насаждения **-**

8. Способ реконструкции: ширина и направление коридоров, кулис, размеры окон, площадь расчищенных коридоров от общей площади реконструируемого участка (в %)

9. Сроки и виды подготовки площади, применяемые машины и орудия **лето 2020 года экскаватором**

10. Способы и время обработки почвы, применяемые машины и орудия **экскаватором площадками с микроповышением**

11. Размещение и размеры площадок, террас, полос, борозд на площади и их направление **площадки 40X50 см, высота микроповышения 20 см**

12. Метод и способ создания культур (посадка сеянцами, саженцами, посев рядовой, строчно-луночный, комбинированный, ручной, механизированный) **посадка с использованием посадочной трубы ели с ЗКС (применяемые машины и орудия)**

13. Количество посадочных (посевных) мест на 1 га, тыс.шт./га **2,0 тыс.шт.**

14. Размещение посадочных (посевных) мест, расстояние между рядами (площадками) **2,0** м, в рядах (площадках) **2,0** м

15. Схема смешения пород **Е-Е-Е-Е**

16. Потребность в посадочном (посевном) материале **2,0 тыс шт /га** и на всю площадь по породам **13,4 тыс .шт**

17. Характеристика посадочного (посевного) материала по породам: возраст сенцев, саженцев класс качества семян, их происхождение **паспорт №**

18. Способ подготовки семян к посеву

19. Виды и способы агротехнических уходов, их кратность: **ручная оправка от завала травой, при выжимании морозом дополнение лесных культур-однократно**

20. Виды и способы лесоводственных уходов, их кратность: **уничтожение травянистой и и древесной растительности в рядах-однократно-двукратно**

21. Противопожарные и защитные мероприятия, протяженность, ширина минполос

22. Намечаемый год перевода культур в лесопокрытую площадь **2029 год**

23. Показатели оценки восстанавливаемых лесов для признания работ по лесовосстановлению законченными (возраст, количество деревьев главных лесных пород, средняя высота **в соответствии с приложением 3 Правил лесовосстановления**)

Составил:
Вед. специалист л/х **Дмитриева Е.Г.** (подпись, число) **04.03.21**
(фамилия, имя, отчество)

Лесничий Токарского участкового лесничества **Горб О.В.** (подпись, число) **04.03.21**

Проверил:
Инж. по л/восст. **Туркина О.Н.** (подпись, число) **04.03.21**
(фамилия, имя, отчество)

Согласовано с внесением следующих изменений
Гл. лесничий: **Герасов Н.Л.** (подпись, число) **04.03.21**
(фамилия, имя, отчество)

По факту создания л/х угодья № 17, 21