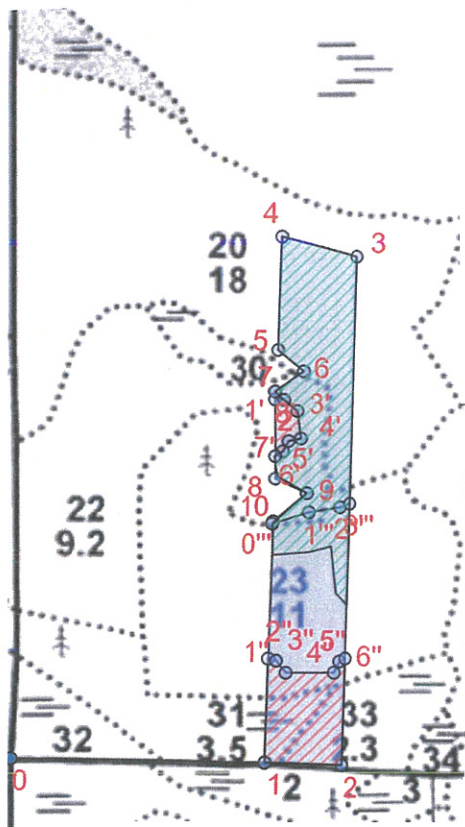


**ПРОЕКТ
ЛЕСОВОССТАНОВЛЕНИЯ
(создания лесных культур)**

на весну, осень 2021 года

Лесничество	<u>Подпорожское</u>		Участковое лесничество	<u>Токарское</u>
Номер квартала	<u>16</u>	Номер выдела	<u>выд. 23-1,3 га;</u>	
Главная порода	<u>ель с ЗКС</u>			
Вид культур	<u>сплошные</u>			
<i>(сплошные, частичные, подпологовые, реконструкция)</i>				
Арендатор лесного участка	<u>ООО "Метса Форест Подпорожье"</u>			
<i>(наименование, № договора аренды, декларация, дата)</i>				
<u>Договор аренды № 2-2008-12-46-3 от 08.12.2008 г</u>				
Площадь участка	<u>6,7 га</u>			
План участка, масштаб 1:10000				



**16
463**

л/к ель	<u>1,3</u>	га
л/к сосна	<u>3,8</u>	га
дорога	<u>0,1</u>	га
Е.З.	<u>1,5</u>	га

Условные обозначения:

- Эксплуатационная площадь
- Неэксплуатационная площадь
- Лесные культуры (сосна)

Площадь, га: 0.2

Тип: Неэксплуатационная площадь

№№	Азимуты	Длина, м
1' - 2'	80°38'	11.8
2' - 3'	117°38'	22.7
3' - 4'	159°46'	36.8
4' - 5'	245°26'	16.4
5' - 6'	195°42'	15.5
6' - 7'	224°02'	11.6
7' - 8'	346°27'	85.6

Площадь, га: 1.3

Тип: Неэксплуатационная площадь

№№	Азимуты	Длина, м
1 - 1''	348°40'	137.0
1'' - 2''	92°05'	10.7
2'' - 3''	128°27'	20.5
3'' - 4''	77°16'	62.8
4'' - 5''	13°15'	16.5
5'' - 6''	51°12'	8.7
6'' - 2	168°43'	140.4
2 - 1	259°13'	100.9

Площадь, га: 3.8

Тип: Лесные культуры (сосна)

№№	Азимуты	Длина, м
3 - 4	272°10'	103.2
4 - 5	168°45'	150.2
5 - 6	117°35'	43.9
6 - 8'	221°42'	45.9
8' - 2'	119°32'	16.5
2' - 3'	117°38'	22.7
3' - 4'	159°46'	36.8
4' - 5'	245°26'	16.4
5' - 6'	195°42'	15.5
6' - 1''	226°53'	12.9
1'' - 2''	158°25'	26.7
2'' - 9	107°43'	44.8
9 - 0''	215°17'	60.0
0'' - 3''	166°49'	41.2
3'' - 4''	73°06'	46.7
4'' - 5''	63°05'	31.1
5'' - 6''	161°05'	62.5
6'' - 7''	122°22'	21.2
7'' - 3	348°37'	461.1

Основной полигон

№№	Азимуты	Длина, м
0 - 1	77°58'	335.5
1 - 2	79°13'	100.9
2 - 3	348°39'	672.2
3 - 4	272°10'	103.2
4 - 5	168°45'	150.2
5 - 6	117°35'	43.9
6 - 7	221°34'	45.3
7 - 8	166°45'	115.5
8 - 9	102°44'	45.4
9 - 10	216°36'	57.2
10 - 1	168°50'	318.0

Основной полигон

№№	Широта	Долгота
0	61.14777	34.25637
1	61.14777	34.26261
2	61.14775	34.26449
3	61.15379	34.26463
4	61.15402	34.26277
5	61.15267	34.26273
6	61.15242	34.26336
7	61.15217	34.26268
8	61.15114	34.26273
9	61.15097	34.26350
10	61.15063	34.26270

Площадь, га: 0.2

Тип: Неэксплуатационная площадь

№№	Широта	Долгота
1'	61.15208	34.26268
2'	61.15207	34.26290
3'	61.15194	34.26323
4'	61.15162	34.26333
5'	61.15158	34.26303
6'	61.15146	34.26290
7'	61.15140	34.26272
8'	61.15217	34.26267

Площадь, га: 1.3

Тип: Неэксплуатационная площадь

№№	Широта	Долгота
1	61.14777	34.26261
1''	61.14900	34.26264
2''	61.14898	34.26284
3''	61.14884	34.26308
4''	61.14884	34.26425
5''	61.14898	34.26438
6''	61.14901	34.26452
2	61.14775	34.26449

Площадь, га: 3.8

Тип: Лесные культуры (сосна)

№№	Широта	Долгота
3	61.15379	34.26463
4	61.15402	34.26277
5	61.15267	34.26273
6	61.15242	34.26336
8'	61.15217	34.26267
2'	61.15207	34.26290
3'	61.15194	34.26323
4'	61.15162	34.26333
5'	61.15158	34.26303
6'	61.15146	34.26290
1''''	61.15140	34.26269
2''''	61.15117	34.26277
9	61.15097	34.26350
0'''	61.15060	34.26268
3''''	61.15023	34.26269
4''''	61.15027	34.26356
5''''	61.15034	34.26412
6''''	61.14978	34.26426
7''''	61.14965	34.26454

* - Координаты получены при помощи GPS Garmin GPSMap 64 st (указывается наименование и марка прибора, с помощью которого определены географические координаты). Географические координаты пересчитаны в геодезические координаты в системе координат МСК-47 Ленинградской области - зона 3.(указывается система координат, в которой представлены геодезические координаты)

1. Категория лесокультурной площади: вырубка 2020 г. состояние очистки проведена в соответствии с технологической картой разработки лесосек
кол-во пней (валунов) на 1 га 830 шт., гарь г.; редины, пустырь, прогалины и т.д.
2. Рельеф почвы, механический состав, степень влажности рельеф равнинный, суглинок, в низких местах с повышенным накоплением влаги
3. Напочвенный покров (важнейшие растения-индикаторы) моховой (травяной) черника
4. Тип леса (тип рубки), тип лесорастительных условий ЧС В 2;
5. Наличие естественного возобновления (по породам), тыс.шт./га размещение, средняя высота, м не имеется
6. Заражённость почвы вредителями, вид, в связи с отсутствием признаков заселения вредных организмов, обследование на лесном участке не проводилось
7. Состав, возраст, полнота, класс бонитета реконструируемого насаждения -
8. Способ реконструкции: ширина и направление коридоров, кулис, размеры окон, площадь расчищенных коридоров от общей площади реконструируемого участка (в %) -
9. Сроки и виды подготовки площади, применяемые машины и орудия лето 2020 года экскаватором
10. Способы и время обработки почвы, применяемые машины и орудия экскаватором площадками с микроповышением
11. Размещение и размеры площадок, террас, полос, борозд на площади и их направление площадки 40x50 см, высота микроповышения 20 см
12. Метод и способ создания культур (посадка сеянцами, саженцами, посев рядовой, строчно-луночный, комбинированный, ручной, механизированный) посадка с использованием посадочной трубы ели с ЗКС (применяемые машины и орудия)
13. Количество посадочных (посевных) мест на 1 га, тыс.шт./га 2,0 тыс.шт.
14. Размещение посадочных (посевных) мест, расстояние между рядами (площадками) 2,0 м, в рядах (площадках) 2,0 м
15. Схема смешения пород Е-Е-Е-Е
16. Потребность в посадочном (посевном) материале 2,0 тыс шт /га и на всю площадь по породам 2,6 тыс .шт
17. Характеристика посадочного (посевного) материала по породам: возраст сенцев, саженцев класс качества семян, их происхождение паспорт №
18. Способ подготовки семян к посеву ручная оправка от завала травой, при выжимании морозом дополнение лесных культур-однократно
19. Виды и способы агротехнических уходов, их кратность: ручная оправка от завала травой, уничтожение травянистой и древесной растительности в рядах-однократно-двукратно
20. Виды и способы лесоводственных уходов, их кратность: уничтожение травянистой и древесной растительности в рядах-однократно-двукратно
21. Противопожарные и защитные мероприятия, протяженность, ширина минполос -
22. Намечаемый год перевода культур в лесопокрытую площадь 2029 год
23. Показатели оценки восстанавливаемых лесов для признания работ по лесовосстановлению завершёнными (возраст, количество деревьев главных лесных пород, средняя высота в соответствии с приложением 3 Правил лесовосстановления)

Составил:

Вед. специалист л/х Дмитриева Е.Г.
(фамилия, имя, отчество)

Лесничий Токарского участкового лесничества Горб О.В.

Проверил: Туркина О.Н.
Инж. по л/восст. (фамилия, имя, отчество)

Согласовано с внесением следующих изменений

Гл. лесничий: Герасов Н.Л.
(фамилия, имя, отчество)

04.03.21
(подпись, число)

04.03.21
(подпись, число)

04.03.21
(подпись, число)

04.03.21
(подпись, число)

По факту создания л/к учесть и Н, 21