

**ПРОЕКТ
ЛЕСОВОССТАНОВЛЕНИЯ
(создание лесных культур)**

на весну 2021 г.

Лесничество Подпорожское Участковое лесничество Винницкое сельское

№ квартала 171 № выдела в.8-1,7 га; в.7-4,7 га; в.9-8,1 га

Главная порода ель

Вид культур сплошные
(сплошные, подпологовые, реконструкция)

Арендатор лесного участка ООО "Северо-Западный Лесокombинат"

№ договора аренды 68/3-2010-05 от 14.05.2010г.

№ лесной декларации, дата № 3-2019 от 09.07.2019 года

Площадь участка 15,3 га л/к 14,5 га н/э 0,8 га л/д га

План участка, масштаб 1:10 000

1. Категория лесокультурной площади: (вырубка 2019 г. состояние очистки проведена в соответствии с технологической картой разработки лесосеки
кол-во пней (валунов) на 1 га до 700 шт.)
2. Рельеф, почвы, механический состав, степень влажности: рельеф равнинный, суглинок, в низких местах с повышенным накоплением влаги
3. Напочвенный покров (важнейшие растения-индикаторы) травяной; средняя степень задернения
4. Тип леса (тип вырубки), тип лесорастительных условий в.7,9-КС,С2;в.8-ТТ,С4
5. Наличие естественного возобновления (по породам), тыс.шт./га; размещение, средняя высота, м
6. Зараженность почвы вредителями, вид отсутствуют признаки заселения вред. организмов
7. Состав, возраст, полнота, класс бонитета реконструируемого насаждения не проектируется
8. Способ реконструкции: ширина и направление коридоров, кулис, площадь расчищенных коридоров от общей площади реконструируемого участка (в %) не проектируется
9. Сроки и виды подготовки площади, применяемые машины и орудия осень 2020 года механизированная, трактор ТДТ-55
10. Способы и время обработки почвы (механизированная, ручная, сплошная, полосами, бороздами, площадками и т.д.), глубина обработки почвы, применяемые машины и орудия осень 2020 года механизированная, бороздами глубиной до 15 см, трактором ТДТ-55 с плугом ПЛ-1
11. Размещение и размеры площадок, полос, борозд на площади и их направление борозды шириной до 1,0м через 3,5-4,5м непрямолинейные с плавным искривлением
12. Метод и способ создания культур (посадка сеянцами, саженцами, посев рядовой строчно-луночный, ручной, механизированный) посадка сеянцами ручная под меч Колесова
13. Количество посадочных (посевных) мест на 1 га, тыс.шт. 3,0 тыс шт/га
14. Размещение посадочных (посевных) мест, расстояние между рядами в рядах до 0,7-0,8 м 3,5 - 4,5 м
15. Схема смешения пород Е-Е-Е
16. Потребность в посадочном (посевном) материале на 1 кг на всю площадь по породам ель 3 тыс шт/га ель 44,7 тыс шт
17. Характеристика посадочного (посевного) материала по породам (возраст, происхождение сеянцев сеянцы ели с ОКС, возраст -4 года, D-у корневой шейки не менее 2,0 мм; у корневой шейки не менее 2-х мм, высотой не менее 12 см
класс качества семян, их происхождение, лесосеменной район -
18. Способ подготовки семян к посеву -
19. Виды и способы агротехнических уходов, их кратность: ручная оправка от завала травой и почвой-однократно, дополнение лесных культур-однократно
20. Виды и способы лесоводственных уходов, их кратность: уничтожение травянистой и древесной растительности в рядах – одно-двукратно
21. Противопожарные мероприятия, протяженность, ширина мин.полос
22. Намечаемый год перевода культур в лесопокрытую площадь 2029 г.
23. Показатели оценки восстанавливаемых лесов для признания работ по лесовосстановлению выполненными (возраст, количество деревьев главных лесных пород, средняя высота)
В соответствии с приложением 3 Правил лесовосстановления

Составил: Инженер по л/п ООО "Северо-Западный Лесокомбинат" Бондарева Г.Н. [Подпись] 15.10.2020.
(должность) (Ф.И.О.) (подпись) (дата)

Проверили: Лесничий Винницкого сельского уч.л-ва Сохромов А.В. [Подпись] 15.10.2020.
(должность) (Ф.И.О.) (подпись) (дата)

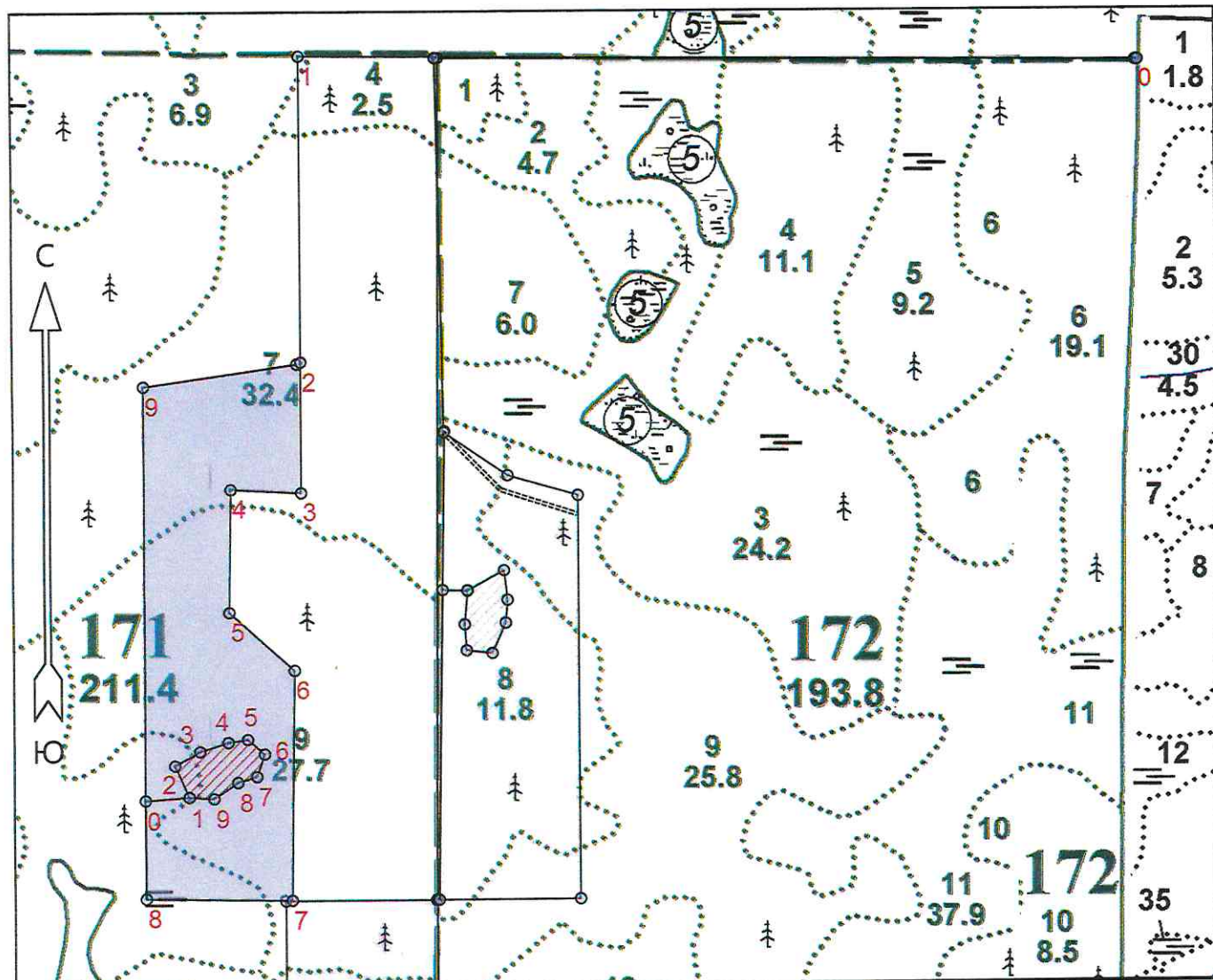
Инженер ЛВС Подпорожского лесничества Туркина О.Н. [Подпись] 15.10.2020.
(должность) (Ф.И.О.) (подпись) (дата)

Согласовано с внесением следующих замечаний по факту создания ЛР
что касается ч. 11, 21
Главный лесничий Подпорожского лесничества Герасов Н.И. [Подпись] 15.10.2020.
(должность) (Ф.И.О.) (подпись) (дата)

**ПРОЕКТ
ЛЕСОВОССТАНОВЛЕНИЯ
(создание лесных культур)
на весну, осень 2021 году**

Лесничество
Участковое лесничество
Номер(а) лесного квартала
Номер(а) лесотаксационного выдела
Масштаб

Подпорожское
Винницкое сельское
171
в.8-1,7;7-4,7;9-8,1 га
1 : 10000



Условные обозначения

Эксплуатационный участок



Неэксплуатационный участок



Площадь общая, га	Площадь эксплуатационная, га
15.3	14.5
Экспликация объекта	
Геодезические координаты*	

Порядковый номер характерной (поворотной) точки	X	Y
	Привязка	

0	528384.929	3275796.282
1	528386.767	3274544.605
Лесосека		
2	527930.341	3274547.718
3	527737.161	3274549.035
4	527741.946	3274443.919

GPS Garmin CPSMap 64(St)

* - Координаты получены при помощи _____ (указывается наименование и марка прибора, с помощью которого определены географические координаты). Географические координаты пересчитаны в геодезические координаты в системе координат МСК-47 Ленинградской области - зона 3.

(подпись)

1 марта 2021 г.
(дата)

5	527557.780	3274441.951
6	527471.371	3274539.363
7	527127.061	3274535.693
8	527129.366	3274319.205
9	527894.080	3274314.040
Номера точек	Азимуты линий	Длина линий
Привязка		
0 - 1	270°.29'	1249.2
1 - 2	180°.00'	456.0
Лесосека		
2 - 3	180°.00'	193.0
3 - 4	273°.00'	105.0
4 - 5	181°.00'	184.0
5 - 6	132°.00'	130.0
6 - 7	181°.00'	344.0
7 - 8	271°.00'	216.0
8 - 9	0°.00'	764.0
9 - 2	82°.00'	230.0
Экспликация объекта		
Порядковый номер характерной (поворотной) точки	Геодезические координаты*	
	X	Y
Привязка		
8	527129.366	3274319.205
0	527275.502	3274318.218
Лесосека		
1	527280.480	3274383.175
2	527327.482	3274361.960
3	527348.941	3274398.934
4	527362.523	3274440.818
5	527366.980	3274469.803
6	527345.379	3274494.921
7	527311.456	3274483.440
8	527302.691	3274455.249
9	527278.541	3274419.978
Номера точек	Азимуты линий	Длина линий
Привязка		
8 - 0	0°.00'	146.0
0 - 1	86°.00'	65.0
Лесосека		
1 - 2	336°.07'	51.5
2 - 3	60°.14'	42.7
3 - 4	72°.24'	43.9
4 - 5	81°.38'	29.3
5 - 6	131°.07'	33.1
6 - 7	199°.04'	35.8
7 - 8	253°.06'	29.5
8 - 9	235°.57'	42.7
9 - 1	273°.19'	36.7
Лесосека		
Номер лесосеки		Площадь лесосеки, га
Основной полигон		15.3
н/э		0.8

инженер по н.с.

Бондарева Т.И.

Бондарева Т.И.
(подпись)

1 марта 2021 г.
(дата)