

ПРОЕКТ  
ЛЕСОВОССТАНОВЛЕНИЯ  
(создание лесных культур)  
на весну, осень 2021 г.

Главная порода Ель обыкновенная

Вид культур Сплошные

(сплошные, подпологовые, реконструкция)

Арендатор лесного участка ООО «Лес Луга», договор аренды №2-2008-12-220-3 от 16.12.2008 г., лесная декларация № 13 от 24.09.2020 г.

(наименование, № дог.аренды, декларация, дата)

Площадь участка 12,6 га

План участка

Лесничество (лесопарк) Лужское

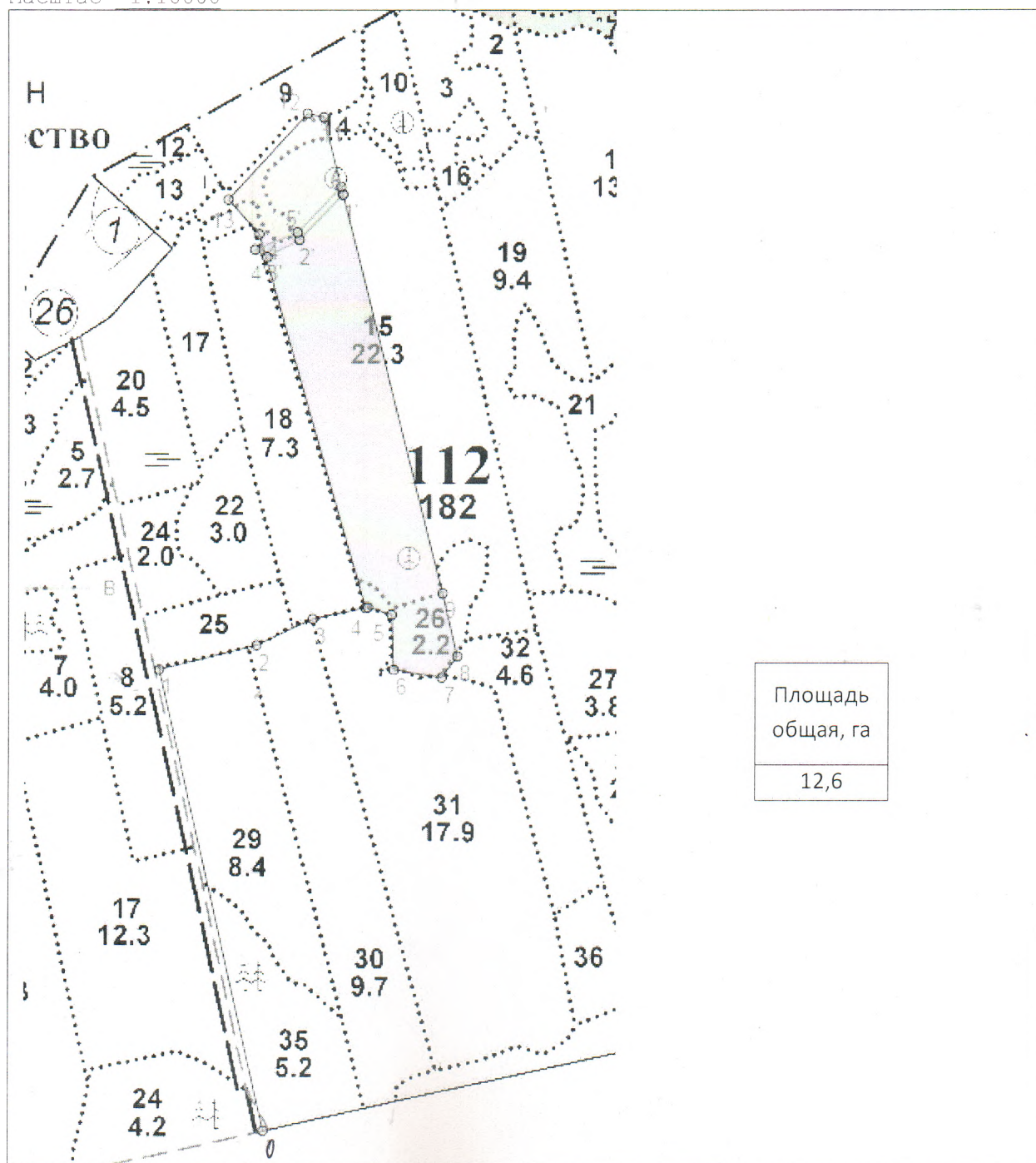
Участковое лесничество Низовское

Урочище (при наличии) \_\_\_\_\_

Номер(а) лесного квартала 112

Номер(а) лесотаксационного выдела 14-0,83 га, 15- 10,45 га, 26- 1,32 га

Масштаб 1:10000



| Экспликация участка       |                          |                       |                                      |                       |                                      |                |
|---------------------------|--------------------------|-----------------------|--------------------------------------|-----------------------|--------------------------------------|----------------|
| Номера точек              | Геодезические координаты |                       | Направление румбы (азимуты) линий, ° |                       | Длина линий, м                       |                |
|                           | Геодезическая широта     | Геодезическая долгота |                                      |                       |                                      |                |
| Привязка                  |                          |                       |                                      |                       |                                      |                |
| 0                         | 345781.675               | 2185534.983           |                                      | 347                   |                                      | 784            |
| 1                         | 346549.038               | 2185371.154           |                                      | 76                    |                                      | 169            |
| 2                         | 346587.166               | 2185536.184           |                                      | 65                    |                                      | 105            |
| 3                         | 346629.957               | 2185632.302           |                                      | 78                    |                                      | 94             |
| Объект                    |                          |                       |                                      |                       |                                      |                |
| Катег. земель             | Площадь участка, га      | Номера точек          | Геодезические координаты             |                       | Направление Румбы (азимуты) линий, ° | Длина линий, м |
|                           |                          |                       | Геодезическая широта                 | Геодезическая долгота |                                      |                |
| земли<br>лесного<br>фонда | 12,6                     | 4                     | 346647.959                           | 2185124.777           | 107                                  | 42             |
|                           |                          | 5                     | 346634.993                           | 2185764.821           | 178                                  | 92             |
|                           |                          | 6                     | 346542.939                           | 2185766.489           | 99                                   | 81             |
|                           |                          | 7                     | 346528.911                           | 2185846.454           | 36                                   | 44             |
|                           |                          | 8                     | 346564.093                           | 2185872.972           | 347                                  | 108            |
|                           |                          | 9                     | 346669.799                           | 2185850.395           | 346                                  | 687            |
|                           |                          | 10                    | 347339.605                           | 2185695.087           | 346                                  | 133            |
|                           |                          | 11                    | 347469.277                           | 2185665.027           | 283                                  | 28             |
|                           |                          | 12                    | 347476.041                           | 2185637.798           | 223                                  | 197            |
|                           |                          | 13                    | 347334.151                           | 2185500.745           | 138                                  | 78             |
|                           | 14                       | 347275.266            | 2185552.060                          | 164                   | 650                                  |                |
| НЭП                       |                          |                       |                                      |                       |                                      |                |
|                           |                          | 10                    | 347339.605                           | 2185695.087           | 224                                  | 106            |
|                           |                          | 1'                    | 347264.553                           | 2185620.020           | 242                                  | 62             |
|                           |                          | 2'                    | 347236.355                           | 2185564.675           | 346                                  | 13             |
|                           |                          | 3'                    | 347249.030                           | 2185561.738           | 62                                   | 62             |
|                           |                          | 4'                    | 347277.228                           | 2185617.081           | 44                                   | 106            |
|                           |                          | 5'                    | 347352.279                           | 2185692.149           | 166                                  | 13             |

\* - Геодезические координаты получены при помощи навигатора GARMIN 62 (указывается наименование и марка прибора, с помощью которого определены геодезические координаты) в системе координат МСК 47 зона 2 (указывается система координат, в которой представлены геодезические координаты, рекомендуем предоставлять геодезические координаты в местной системе МСК 47 с указанием зоны)

1. Категория лесокультурной площади: вырубка 2020 г. состояние очистки удовлетворительное, проведена в соответствии с технологической картой разработки лесосеки, кол-во пней (валунов) на 1 га до 500 шт., гарь \_\_\_\_\_ г.; редина, пустырь, прогалина и т.д. \_\_\_\_\_

2. Рельеф, почвы, механический состав, степень влажности равнинный, в.в.14,15- модергумусные подзолистые суглинистые, свежие; в.26- грубогумусные, подзолистые супесчаные и суглинистые, свежие

3. Напочвенный покров (важнейшие растения-индикаторы) в.в.14,15- кислица, майник, в.26- черника, майник, плаун

4. Тип леса (тип вырубки), тип лесорастительных условий в.в.14,15- ельник кисличник КсС2, тип вырубки вейниковая В, в.26 - ельник черничник свежий ЧсВ2, тип вырубки- кипрейная К

5. Наличие естественного возобновления (по породам), -тыс.шт./га: размещение, средняя высота.м отсутствует
6. Зараженность почвы вредителями, вид в связи с отсутствием признаков заселения вредных организмов, обследование на лесном участке не проводилось
7. Состав, возраст, полнота, класс бонитета реконструируемого насаждения не проектируется
8. Способ реконструкции: ширина и направление коридоров, кулис.площадь расчищенных коридоров от общей площади реконструируемого участка (в %) не проектируется
9. Сроки и виды подготовки площади, применяемые машины и орудия не проектируется
10. Способы и время обработки почвы (механизированная, ручная, сплошная, полосами, бороздами, площадками и т.д.), глубина обработки почвы, применяемые машины и орудия Механизированная, 4 квартал 2020 г., напашка плужных борозд глубиной до 20 см, ЛХТ- 100 в сцепке с плугом ПЛ-1
11. Размещение и размеры площадок, полос, борозд на площади и их направление расстояние между центрами борозд 4-5 м. Борозды прямолинейные, шириной 0,7 м, направлены вдоль волоков, направление З-В  
рядовой, строчно-луночный, ручной, механизированный) посадка сеянцами ели ОКС, ручная, под меч Колесова
13. Количество посадочных (посевных) мест на 1 га, тыс.шт. 3,0
14. Размещение посадочных (посевных) мест, расстояние между рядами 4-5, в рядах 0,6-0,8 м
15. Схема смешения пород Е-Е-Е
16. Потребность в посадочном (посевном) материале на 1 га 3,0  
тыс.шт. (кг) и на всю площадь по породам 37,8
17. Характеристика посадочного (посевного) материала по породам: возраст сеянцев, саженцев стандартные сеянцы ели ОКС лет, паспорт на посадочный материал
- | материал | №      | от    |                | класс              |
|----------|--------|-------|----------------|--------------------|
|          |        | выдан | от             |                    |
| качества | семян, | их    | происхождение, | лесосеменной район |
18. Способ подготовки семян к посеву \_\_\_\_\_
19. Виды и способы агротехнических уходов, их кратность: 2021 г. 1 уход-подавление, скашивание травянистой и древесно- кустарниковой растительности механическим способом; 2022 г. 1 уход- подавление, скашивание травянистой и древесно- кустарниковой растительности механическим способом; 2023 г- 1 уход -подавление, скашивание травянистой и древесно- кустарниковой растительности механическим способом
20. Виды и способы лесоводственных уходов, их кратность: 2029 г. однократный уход – уничтожение нежелательной древесно-кустарниковой растительности механическим способом
21. Противопожарные мероприятия, протяженность, ширина мин полос опушка листовенных пород
22. Намечаемый год перевода культур в лесопокрытую площадь 2029 г.

23. Показатели оценки восстанавливаемых лесов для признания работ по лесовосстановлению выполненными (возраст, количество деревьев главных лесных пород, средняя высота) ель обыкновенная, 9 лет, количество растений не менее 1,7 тыс. шт/га, средняя высота не менее 0,7 м.

Составил (арендатор):

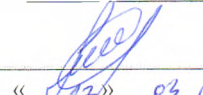
Инженер по лесовосстановлению ООО «Лес-Луга» Лашева М.А.



« 16 » 03 2021 г.

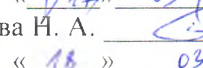
Проверил:

Лесничий Низовского участкового лесничества Михайлов А.С.



« 17 » 03 2021 г.

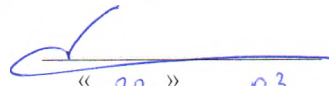
Гл. специалист по лесовосстановлению Лужского лесничества Баранова Ю. А.



« 18 » 03 2021 г.

Учтено с внесением следующих замечаний: по факту создания л/к представить паспорт на посадочный материал и внести уточнение в п.17.

Главный лесничий Лужского лесничества Егоров И.С.



« 22 » 03 2021 г.