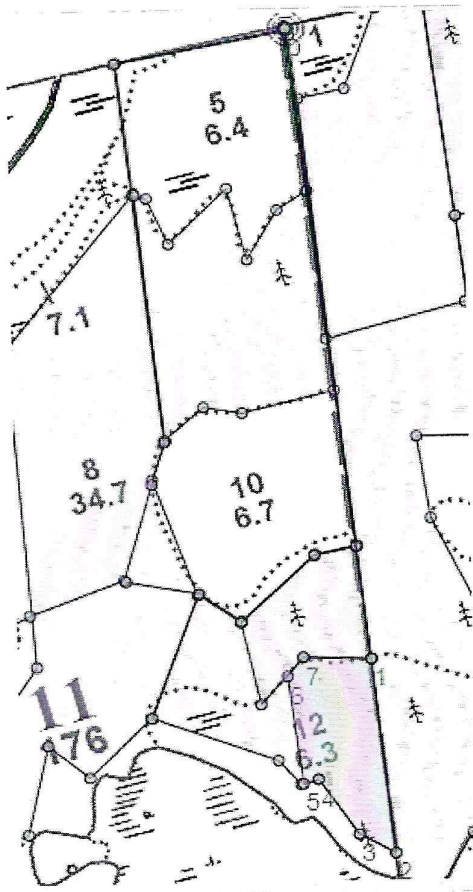


**Проект  
ЛЕСОВОССТАНОВЛЕНИЯ  
(создание лесных культур)  
на весну, осень 2021 года**

Лесничество Подпорожское Участковое лесничество Важинское сельское  
 Номер квартала 11 Номер выдела 12  
 Главная порода ель ОКС  
 Вид культуры сплошные  
 (сплошные, подпологовые, реконструкция)  
 Арендатор лесного участка ООО "ДРЕВПРОМ", договор аренды " 2-2008-12-48-3 от 08.12.2008г.  
 (наименование, № договора аренды, декларация, дата)  
 Площадь участка, 2,9 га  
 План участка, масштаб 1:10000 ЛК-2,9 га



№№	Азимуты	Длина, м
0 - 1	174°	980
-----		
1 - 2	174°	301
2 - 3	300°	60
3 - 4	326°	103
4 - 5	253°	22
5 - 6	353°	167
6 - 7	38°	37
7 - 1	92°	98

№№	Широта	Долгота
0	61.11430	34.29942
-----		
1	61.10554	34.30140
2	61.10285	34.30197
3	61.10312	34.30101
4	61.10389	34.29994
5	61.10383	34.29954
6	61.10532	34.29917
7	61.10558	34.29960

\*- координаты получены при помощи GPS Garmin (указывается наименование и марка прибора, с помощью которого определены географические координаты). Географические координаты пересчитаны в геодезические координаты в системе координат МСК-47 Ленинградской области - зона 3. (указывается система координат, в которой представлены геодезические координаты).

1. Категория лесокультурной площади: вырубка 2019 г.  
состояние очистки проведена в соответствии с технологической картой разработки лесосеки

кол-во пней (валунов) на 1 га 600 шт.,

(гарь \_\_\_\_\_ г.; редина, пустырь, прогалина и т.д.) \_\_\_\_\_

2. Рельеф, почвы, механический состав, степень влажности рельеф равнинный, суглинок, в низких местах с повышенным накоплением влаги

3. Напочвенный покров (важнейшие растения-индикаторы) травяной черничник

4. Тип леса (тип вырубки), тип лесорастительных условий в.12-ЧС

5. Наличие естественного возобновления (по породам), тыс.шт./га; размещение, средняя высота, м не имеется

6. Зараженность почвы вредителями, вид в связи с отсутствием признаков заселения вредных организмов, обследование на лесн. участке не проводилось

7. Состав, возраст, полнота, класс бонитета реконструируемого насаждения \_\_\_\_\_

8. Способ реконструкции: ширина и направление коридоров, кулис, площадь расчищенных коридоров коридоров от общей площади реконструируемого участка (в %) \_\_\_\_\_

9. Сроки и виды подготовки площади, применяемые машины и орудия весна 2021г. механизированная, трактор ТДТ-55

10. Способы и время обработки почвы (механизированная, ручная, сплошная, полосами, бороздами, площадками и т.д.), глубина обработки почвы, применяемые машины и орудия весна 2021, механизированная бороздами глубиной до 15 см, трактором ТДТ-55 с плугом ПЛ-1

11. Размещение и размеры площадок, полос, борозд на площади и их направление борозды шириной до 1,0м через 3,5-4,5 м

12. Метод и способ создания культур (посадка сеянцами, саженцами, посев рядовой, строчно-луночный, ручной, механизированный) посадка сеянцами ручная под меч Колесова

13. Количество посадочных (посевных) мест на 1 га, тыс.шт. 3,0

14. Размещение посадочных (посевных) мест, расстояние между рядами 3,5-4,5 м, в рядах до 0,8 м

15. Схема смешения пород Е-Е-Е

16. Потребность в посадочном (посевном) материале на 1 га 3,0 - ель тыс.шт. (кг) и на всю площадь по породам 8,7 - ель тыс.шт

17. Характеристика посадочного (посевного) материала по породам (возраст, происхождение сеянцев) Сеянцы ели европ. ОКС

19. Виды и способы агротехнических уходов, их кратность: ручная оправка от завала травой и почвой, выжимание морозом – однократно;

дополнение лесных культур – однократно

и древесной растительности в рядах – одно-двукратно;

21. Противопожарные мероприятия, протяженность, ширина мин полос \_\_\_\_\_

23. Показатели оценки восстанавливаемых лесов для признания работ по лесовосстановлению завершенными (возраст, количество деревьев главных лесных пород, средняя высота)

В соответствии с приложением 3 Правил лесовосстановления

Составил: инженер Павлова И.Ю.

(должность) (Ф.И.О.)

(подпись)

« 29 » 03 21

Проверил лесничий Мартынов А.Э.

(должность) (Ф.И.О.)

(подпись)

« 29 » 03 21

Проверил: инженер ЛВС Туркина О.Н.

(должность) (Ф.И.О.)

(подпись)

« 29 » 03 21

Согласовано с внесением следующих замечаний

уточнить к. 17, 21

Главный лесничий: \_\_\_\_\_

(Ф.И.О.)

(подпись)

« 29 » 03 21