

**ПРОЕКТ
ЛЕСОВОССТАНОВЛЕНИЯ
(создания лесных культур)**

на **весну, осень** 2021 года

Лесничество	<u>Подпорожское</u>	Участковое лесничество	<u>Важинское</u>
Номер квартала	<u>112</u>	Номер выдела	<u>в. 12-0,4; в. 13-3,9; в. 18-2,1; в. 19-5,6; в. 20-0,9; в. 21-0,1; в. 22-0,7; в. 23-0,1; в. 26-0,7 га</u>
Главная порода	<u>ель с ЗКС</u>		
Вид культур	<u>сплошные</u>		
<i>(сплошные, частичные, подпологовые, реконструкция)</i>			
Арендатор лесного участка	<u>ООО "Метя Форест Подпорожье"</u>		
<i>(наименование, № договора аренды, декларация, дата)</i>			
<u>Договор аренды № 2-2008-12-46-3 от 08.12.2008 г</u>			
Площадь участка	<u>15,9 га</u>		
План участка, масштаб	<u>1:10000</u>		

Условные обозначения:

- Эксплуатационный участок
- Неэксплуатационный участок
- ЕЗ
- Дорога

л/к ель 14,5 га
 кл. объект 0,3 га
 дорога 0,9 га
 Е.З. 0,2

Основной полигон

№№	Азимуты	Длина, м
0 - 1	36° 00'	257
1 - 2	37° 00'	260
2 - 3	346° 00'	531
3 - 4	26° 00'	50
4 - 5	346° 00'	80
5 - 6	306° 00'	50
6 - 7	346° 00'	121
7 - 8	12° 00'	123
8 - 9	76° 00'	70
9 - 10	50° 00'	40
10 - 11	6° 00'	40
11 - 12	76° 00'	30
12 - 13	166° 00'	250
13 - 14	203° 00'	110
14 - 15	135° 00'	125
15 - 16	166° 00'	364
16 - 2	216° 30'	261

Полигон 2

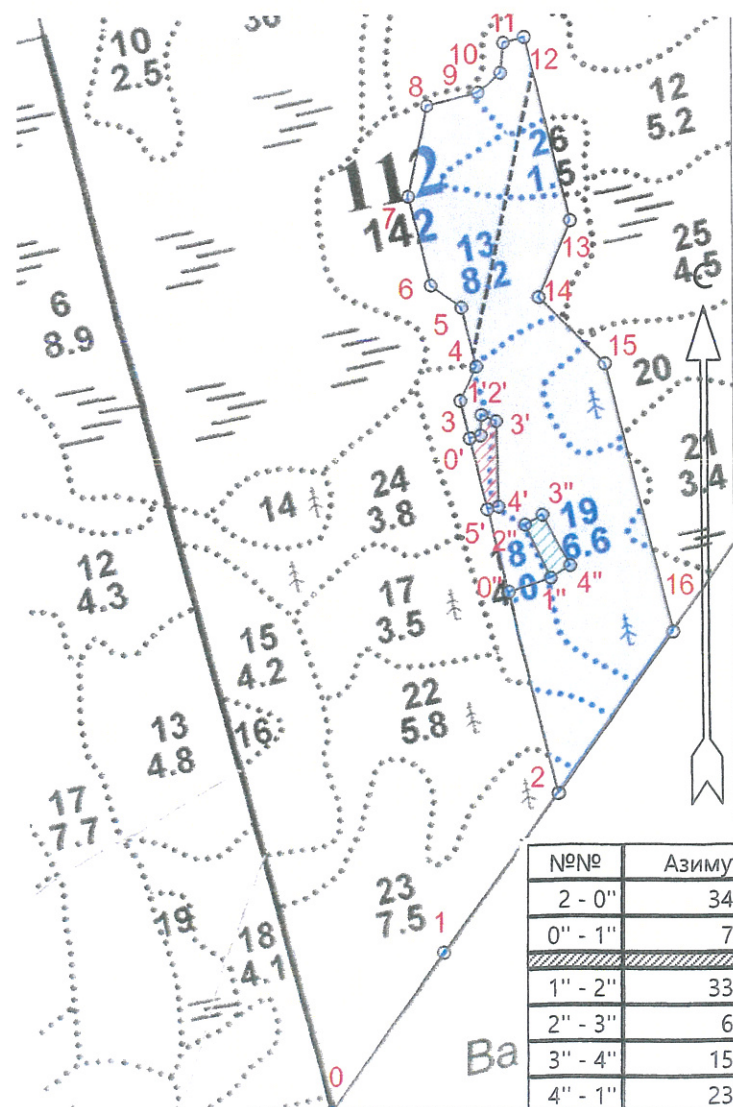
Площадь, га: 0.3

Тип: Неэксплуатационный участок

№№	Азимуты	Длина, м
3 - 0'	165° 30'	51
0' - 1'	76° 00'	15
1' - 2'	2° 30'	27
2' - 3'	112° 30'	22
3' - 4'	179° 00'	112
4' - 5'	257° 00'	16
5' - 0'	346° 30'	96

Площадь, га: 0.2
 Тип: ЕЗ

№№	Азимуты	Длина, м
2 - 0"	346° 30'	272
0" - 1"	73° 00'	60
1" - 2"	334° 00'	78
2" - 3"	61° 00'	27
3" - 4"	151° 30'	76
4" - 1"	238° 00'	30



Основной полигон

№№	Широта	Долгота
0	61.10705	34.03724
1	61.10892	34.04005
2	61.11078	34.04296
3	61.11541	34.04057
4	61.11582	34.04098
5	61.11651	34.04062
6	61.11678	34.03987
7	61.11783	34.03932
8	61.11891	34.03980
9	61.11907	34.04106
10	61.11930	34.04163
11	61.11965	34.04171
12	61.11972	34.04225
13	61.11754	34.04338
14	61.11663	34.04258
15	61.11584	34.04422
16	61.11266	34.04586

Площадь, га: 0.3

Тип: Неэксплуатационный участок

№№	Широта	Долгота
3	61.11541	34.04057
0'	61.11497	34.04081
1'	61.11500	34.04107
2'	61.11524	34.04110
3'	61.11517	34.04147
4'	61.11416	34.04151
5'	61.11413	34.04123

Площадь, га: 0.2

Тип: ЕЗ

№№	Широта	Долгота
2	61.11078	34.04296
0''	61.11316	34.04176
1''	61.11331	34.04283
2''	61.11394	34.04220
3''	61.11406	34.04263
4''	61.11346	34.04330

* - Координаты получены при помощи GPS Garmin GPSMap 64 st (указывается наименование и марка прибора, с помощью которого определены географические координаты). Географические координаты пересчитаны в геодезические координаты в системе координат МСК-47 Ленинградской области - зона 3.(указывается система координат, в которой представлены геодезические координаты)

1. Категория лесокультурной площади: вырубка 2020 г. состояние очистки проведена в соответствии с технологической картой разработки лесосек
кол-во пней (валунов) на 1 га 830 шт., гарь г.; редина, пустырь, прогалина и т.д.
2. Рельеф почвы, механический состав, степень влажности рельеф равнинный, суглинок, в низких местах с повышенным накоплением влаги
3. Напочвенный покров (важнейшие растения-индикаторы) моховой (травяной) черника, кислица
4. Тип леса (тип вырубки), тип лесорастительных условий КС В2; ЧВ В2
5. Наличие естественного возобновления (по породам), тыс.шт./га размещение, средняя высота, м не имеется
6. Заражённость почвы вредителями, вид, в связи с отсутствием признаков заселения вредных организмов, обследование на лесном участке не проводилось
7. Состав, возраст, полнота, класс бонитета реконструируемого насаждения -
8. Способ реконструкции: ширина и направление коридоров, кулис, размеры окон, площадь расчищенных коридоров от общей площади реконструируемого участка (в %) -
9. Сроки и виды подготовки площади, применяемые машины и орудия осень 2020 года экскаватором
10. Способы и время обработки почвы, применяемые машины и орудия экскаватором площадками с микроповышением
11. Размещение и размеры площадок, террас, полос, борозд на площади и их направление площадки 40X50 см, высота микроповышения 20 см
12. Метод и способ создания культур (посадка сеянцами, саженцами, посев рядовой, строчно-луночный, комбинированный, ручной, механизированный) посадка с использованием посадочной трубы сосны с ЗКС (применяемые машины и орудия)
13. Количество посадочных (посевных) мест на 1 га, тыс.шт./га 2,0 тыс.шт.
14. Размещение посадочных (посевных) мест, расстояние между рядами (площадками) 2,0 м, в рядах (площадках) 2,0 м
15. Схема смешения пород Е-Е-Е-Е
16. Потребность в посадочном (посевном) материале 2,0 тыс шт /га
и на всю площадь по породам 29,0 тыс .шт
17. Характеристика посадочного (посевного) материала по породам: возраст сеянцев, саженцев класс качества семян, их происхождение сеянцы ели с ЗКС паспорт №
18. Способ подготовки семян к посеву -
19. Виды и способы агротехнических уходов, их кратность: ручная оправка от завала травой и уничтожение травянистой и
и древесной растительности в рядах-однократно-двукратно
20. Виды и способы лесоводственных уходов, их кратность: уничтожение травянистой и
21. Противопожарные и защитные мероприятия, протяженность, ширина минполос -
22. Намечаемый год перевода культур в лесопокрытую площадь 2029 год
23. Показатели оценки восстанавливаемых лесов для признания работ по лесовосстановлению завершёнными (возраст, количество деревьев главных лесных пород, средняя высота в соответствии с приложением 3 Правил лесовосстановления)

Составил:

Вед. специалист л/х Дмитриева Е.Г.
(фамилия, имя, отчество)

Лесничий Важинского участкового лесничества Афонин В.В.

Проверил:
Инж. по л/восст. Туркина О.Н.
(фамилия, имя, отчество)

Согласовано с внесением следующих изменений
Гл. лесничий: Герасов Н.Л.
(фамилия, имя, отчество)

10.03.21
(подпись, число)

10.03.21
(подпись, число)

10.03.21
(подпись, число)

10.03.21
(подпись, число)

По факту создания л/к участка 2.17.21