





**ПРОЕКТ
ЛЕСОВОССТАНОВЛЕНИЯ
(создания лесных культур)**

на весну, осень 2021 года

Лесничество Подпорожское Участковое лесничество Ваучинское
 Номер квартала 112 Номер выдела выд. 14-0,2 га; выд 17-0,4 га га; выд 2-1,2 га; выд. 23-3,7 га; выд 24-0,3 га
 Главная порода ель, сосна с ЗКС
 Вид культур сплошные
 (сплошные, частичные, подпологовые, реконструкция)
 Арендатор лесного участка ООО "Метя Форест Подпорожье"
 (наименование, № договора аренды, декларация, дата)
Договор аренды № 2-2008-12-46-3 от 06 декабря 2008 г.
 Площадь участка 8,7 га
 План участка, масштаб 1:10000

л/к 5,8 га
 Е.З. 2,5 га
 дорога 0,1 га
 кл. объект 0,3 га

Условные обозначения:

-  Эксплуатационный участок
-  Неэксплуатационный участок
-  ЕЗ
-  Дорога

Основной полигон

№№	Азимуты	Длина, м
1 - 2	346°00'	340
2 - 3	76°00'	110
3 - 4	353°00'	200
4 - 5	340°00'	110
5 - 6	311°00'	100
6 - 7	31°00'	65
7 - 8	90°00'	90
8 - 9	166°00'	591
9 - 1	216°30'	257

Полигон 2

Площадь, га: 0.3

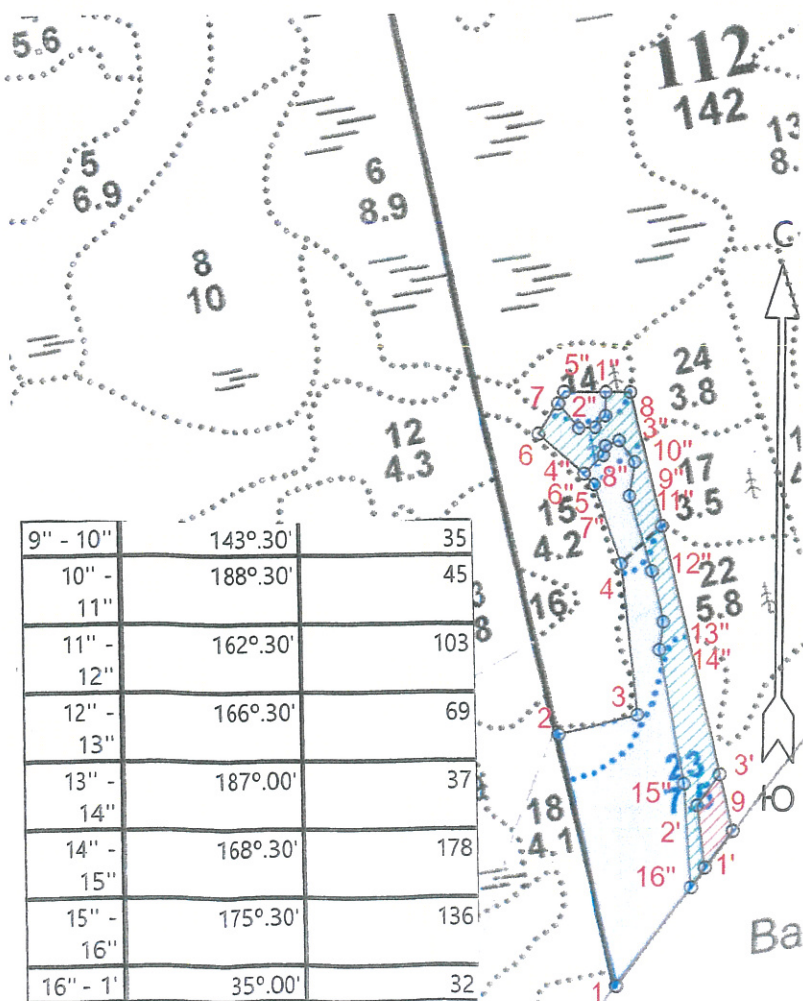
Тип: Неэксплуатационный участок

№№	Азимуты	Длина, м
9 - 1'	218°00'	61
1' - 2'	352°30'	82
2' - 3'	36°00'	51
3' - 9	166°00'	76

Площадь, га: 2.5

Тип: ЕЗ

№№	Азимуты	Длина, м
1' - 2'	352°30'	82
2' - 3'	36°00'	51
3' - 8	346°00'	515
8 - 1"	270°00'	33
1" - 2"	180°00'	31
2" - 3"	223°00'	21
3" - 4"	267°30'	23
4" - 5"	319°00'	42
5" - 6	212°30'	48
6 - 6"	130°30'	79
6" - 7"	49°00'	37
7" - 8"	12°00'	13
8" - 9"	69°00'	20



9" - 10"	143°30'	35
10" - 11"	188°30'	45
11" - 12"	162°30'	103
12" - 13"	166°30'	69
13" - 14"	187°00'	37
14" - 15"	168°30'	178
15" - 16"	175°30'	136
16" - 1'	35°00'	32

Основной полигон

№№	Широта	Долгота
1	61.10705	34.03724
2	61.11001	34.03571
3	61.11025	34.03770
4	61.11204	34.03725
5	61.11297	34.03655
6	61.11355	34.03514
7	61.11406	34.03577
8	61.11406	34.03744
9	61.10890	34.04010

Площадь, га: 0.3

Тип: Неэксплуатационный участок

№№	Широта	Долгота
9	61.10890	34.04010
1'	61.10847	34.03940
2'	61.10920	34.03920
3'	61.10957	34.03975

Площадь, га: 2.5

Тип: ЕЗ

№№	Широта	Долгота
1'	61.10847	34.03940
2'	61.10920	34.03920
3'	61.10957	34.03975
8	61.11406	34.03744
1''	61.11406	34.03683
2''	61.11378	34.03683
3''	61.11364	34.03657
4''	61.11363	34.03613
5''	61.11392	34.03562
6	61.11355	34.03514
6''	61.11309	34.03627
7''	61.11331	34.03678
8''	61.11342	34.03683
9''	61.11348	34.03717
10''	61.11323	34.03756
11''	61.11283	34.03744
12''	61.11195	34.03801
13''	61.11135	34.03830
14''	61.11102	34.03822
15''	61.10945	34.03887
16''	61.10824	34.03906

* - Координаты получены при помощи GPS Garmin GPSMap 64 st (указывается наименование и марка прибора, с помощью которого определены географические координаты). Географические координаты пересчитаны в геодезические координаты в системе координат МСК-47 Ленинградской области - зона 3.(указывается система координат, в которой представлены геодезические координаты)

1. Категория лесокультурной площади: вырубка, 2020 г. состояние очистки проведена в соответствии с технологической картой разработки лесосек
кол-во пней (валунов) на 1 га 820 шт., гарь г.; редины, пустырь, прогалины и т.д.
2. Рельеф почвы, механический состав, степень влажности рельеф равнинный, суглинок, в низких местах с повышенным накоплением влаги
3. Напочвенный покров (важнейшие растения-индикаторы) моховой (травяной) черника
4. Тип леса (тип вырубки), тип лесорастительных условий ЧС В2; КС С2
5. Наличие естественного возобновления (по породам), тыс.шт./га не имеется размещение, средняя высота, м
6. Заражённость почвы вредителями, вид, в связи с отсутствием признаков заселения вредных организмов, обследование на лесном участке не проводилось
7. Состав, возраст, полнота, класс бонитета реконструируемого насаждения -
8. Способ реконструкции: ширина и направление коридоров, кулис, размеры окон, площадь расчищенных коридоров от общей площади реконструируемого участка (в %) -
9. Сроки и виды подготовки площади, применяемые машины и орудия осень 2020 года экскаватором
10. Способы и время обработки почвы, применяемые машины и орудия экскаватором площадками с микроповышением
11. Размещение и размеры площадок, террас, полос, борозд на площади и их направление площадки 40x50 см, высота микроповышения 20 см
12. Метод и способ создания культур (посадка сеянцами, саженцами, посев рядовой, строчно-луночный, комбинированный, ручной, механизированный) посадка с использованием посадочной трубы сосны, ели с ЗКС (применяемые машины и орудия)
13. Количество посадочных (посевных) мест на 1 га, тыс.шт./га 2,0 тыс.шт.
14. Размещение посадочных (посевных) мест, расстояние между рядами (площадками) 2,0 м, в рядах (площадках) 2,0 м
15. Схема смешения пород Е-Е-Е-С Е-80%; С-20%
16. Потребность в посадочном (посевном) материале 2,0 тыс шт /га
и на всю площадь по породам 11,6 тыс .шт
17. Характеристика посадочного (посевного) материала по породам: возраст сенцев, саженцев класс качества семян, их происхождение сеянцы сосны, ели с ЗКС ; паспорт №
паспорт №
18. Способ подготовки семян к посеву
19. Виды и способы агротехнических уходов, их кратность: ручная оправка от завала травой и почвой, выжимание морозом-однократно; дополнение лесных культур- однократно
20. Виды и способы лесоводственных уходов, их кратность: уничтожение травянистой и древесной растительности в рядах-однократно-двукратно
21. Противопожарные и защитные мероприятия, протяженность, ширина минполос

22. Намечаемый год перевода культур в лесопокрытую площадь 2029 год

23. Показатели оценки восстанавливаемых лесов для признания работ по лесовосстановлению завершёнными (возраст, количество деревьев главных лесных пород, средняя высота в соответствии с приложением 3 Правил лесовосстановления)

Составил:
Вед. специалист л/х Дмитриева Е.Г. (подпись, число) 10.03.21
(фамилия, имя, отчество)

Лесничий Важинского участкового лесничества Афонин В.В. (подпись, число) 10.03.21

Проверил:
Инж. по л/восст. Туркина О.Н. (подпись, число) 10.03.21
(фамилия, имя, отчество)

Согласовано с внесением следующих изменений
Гл. лесничий: Герасов Н.Л. (подпись, число) 10.03.21
(фамилия, имя, отчество)

по факту создания л/к учесть л. 17, 21