

**ПРОЕКТ
ЛЕСОВОССТАНОВЛЕНИЯ
(создания лесных культур)**

на весну, Осень 2021 года

Лесничество Подпорожское Участковое лесничество Важинское
 Номер квартала 114 Номер выдела выд. 19-9,3 га; выд. 20-4,3 га
 Главная порода ель с ЗКС
 Вид культур сплошные

(сплошные, частичные, подпогозовые, реконструкция)
 Арендатор лесного участка ООО "Метса Форест Подпорожье"
 (наименование, № договора аренды, декларация, дата)
Договор аренды № 2-2008-12-46-3 от 08.12.2008 г

Площадь участка 14,3 га
 План участка, масштаб 1:10000

Основной полигон

№№	Широта	Долгота
0	61.12841	34.21832
1	61.12493	34.22012
2	61.12446	34.21653
3	61.11860	34.21944
4	61.11859	34.21866
5	61.11837	34.21818
6	61.11846	34.21768
7	61.11757	34.21608
8	61.12423	34.21277
9	61.12447	34.21369
10	61.12449	34.21497

л/к ель 13,6 га
 кл. объект га
 дорога 0,5 га
 Е.З. 0,2

Основной полигон

№№	Азимуты	Длина, м
0 - 1	166°00'	400
1 - 2	255°00'	200
2 - 3	166°30'	671
3 - 4	268°00'	42
4 - 5	227°00'	35
5 - 6	290°00'	29
6 - 7	221°00'	131
7 - 8	346°30'	762
8 - 9	62°00'	56
9 - 10	88°00'	69
10 - 2	92°00'	84

Полигон 2

Площадь, га: 0.2

Тип: ЕЗ




№№	Азимуты	Длина, м
3 - 0'	346°30'	221
0' - 1'	255°30'	23
1' - 2'	240°30'	29
2' - 3'	345°30'	57
3' - 4'	72°30'	28
4' - 1'	165°00'	51

Площадь, га: 0.2

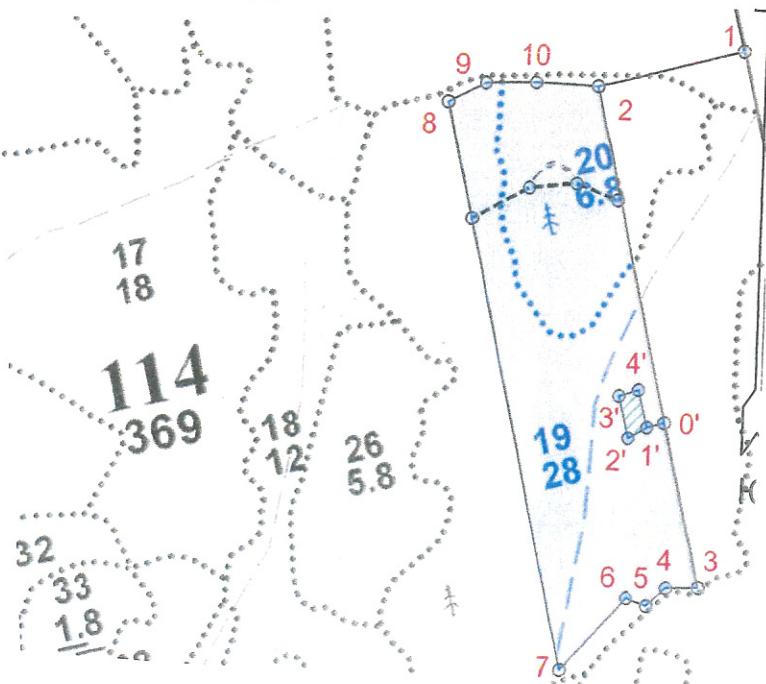
Тип: ЕЗ

№№	Широта	Долгота
3	61.11860	34.21944
0'	61.12053	34.21847
1'	61.12047	34.21805
2'	61.12034	34.21758
3'	61.12084	34.21732
4'	61.12091	34.21781

Условные обозначения:

-  Эксплуатационный участок
-  ЕЗ
-  Дорога

* - Координаты получены при помощи GPS Garmin GPSMap 64 st (указывается наименование и марка прибора, с помощью которого определены географические координаты). Географические координаты пересчитаны в геодезические координаты в системе координат МСК-47 Ленинградской области - зона 3.(указывается система координат, в которой представлены геодезические координаты)



1. Категория лесокультурной площади: вырубка 2020 г. состояние очистки проведена в соответствии с технологической картой разработки лесосек
кол-во пней (валунов) на 1 га 840 шт., гарь г.; редина, пустырь, прогалина и т.д.

2. Рельеф почвы, механический состав, степень влажности рельеф равнинный, суглинок, в низких местах с повышенным накоплением влаги

3. Напочвенный покров (важнейшие растения-индикаторы) моховой (травяной) черника

4. Тип леса (тип вырубки), тип лесорастительных условий ЧС А2; ЧС В2

5. Наличие естественного возобновления (по породам), тыс.шт./га размещение, средняя высота, м не имеется

6. Заражённость почвы вредителями, вид, в связи с отсутствием признаков заселения вредных организмов, обследование на лесном участке не проводилось

7. Состав, возраст, полнота, класс бонитета реконструируемого насаждения -

8. Способ реконструкции: ширина и направление коридоров, кулис, размеры окон, площадь расчищенных коридоров от общей площади реконструируемого участка (в %) -

9. Сроки и виды подготовки площади, применяемые машины и орудия осень 2020 года экскаватором

10. Способы и время обработки почвы, применяемые машины и орудия экскаватором площадками с микроповышением

11. Размещение и размеры площадок, террас, полос, борозд на площади и их направление площадки 40X50 см, высота микроповышения 20 см

12. Метод и способ создания культур (посадка сеянцами, саженцами, посев рядовой, строчно-луночный, комбинированный, ручной, механизированный) посадка с использованием посадочной трубы сосны с ЗКС (применяемые машины и орудия)

13. Количество посадочных (посевных) мест на 1 га, тыс.шт./га 2,0 тыс.шт.

14. Размещение посадочных (посевных) мест, расстояние между рядами (площадками) 2,0 м, в рядах (площадках) 2,0 м

15. Схема смешения пород Е-Е-Е-Е

16. Потребность в посадочном (посевном) материале 2,0 тыс шт /га
и на всю площадь по породам 27,2 тыс .шт

17. Характеристика посадочного (посевного) материала по породам: возраст сенцев, саженцев класс качества семян, их происхождение сеянцы ели с ЗКС ,паспорт №

18. Способ подготовки семян к посеву -

19. Виды и способы агротехнических уходов, их кратность: ручная оправка от завала травой и уничтожение травянистой и древесной растительности в рядах-однократно-двукратно

20. Виды и способы лесоводственных уходов, их кратность: уничтожение травянистой и

21. Противопожарные и защитные мероприятия, протяженность, ширина минполос -

22. Намечаемый год перевода культур в лесопокрывную площадь 2029 год

23. Показатели оценки восстанавливаемых лесов для признания работ по лесовосстановлению завершёнными (возраст, количество деревьев главных лесных пород, средняя высота в соответствии с приложением 3 Правил лесовосстановления)

Составил: Вед. специалист л/х Дмитриева Е.Г. (подпись, число) 10.03.21
(фамилия, имя, отчество)

Лесничий Важинского участкового лесничества Афонин В.В. (подпись, число) 10.03.21

Проверил: Инж. по л/восст. Туркина О.Н. (подпись, число) 10.03.21
(фамилия, имя, отчество)

Согласовано с внесением следующих изменений Гл. лесничий: Герасов Н.Л. (подпись, число) 10.03.21
(фамилия, имя, отчество)

По факту составления л/к угодья № 4. 14, 21