

**ПРОЕКТ
ЛЕСОВОСТАНОВЛЕНИЯ
(создание лесных культур)**

на весну, осень 2021 года

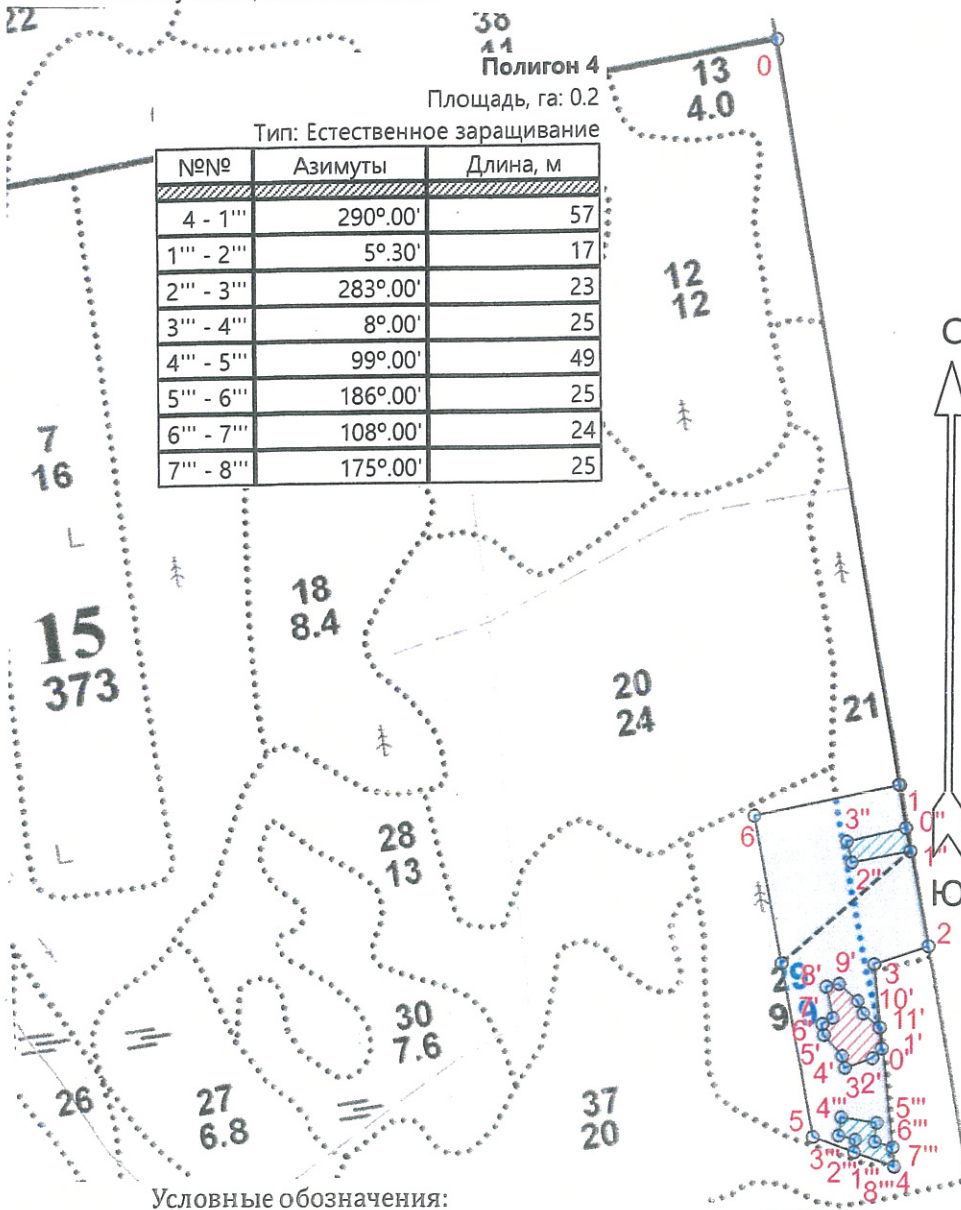
Лесничество Подпорожское Участковое лесничество Важинское
 № квартала 15 № выдела выдел 21 - 1,5 га; выдел 29 - 4,2 га.
 Главная порода сосна с ЗКС
 Вид культур сплошные

(сплошные, подпологовые, реконструкция)

Арендатор лесного участка ООО "Метя Форест Подпорожье"
Договор аренды № 2-2008-12-46-3 от 08 декабря 2008 года
(наименование, № дог. аренды, декларация, дата)

Площадь участка 7,0 га

План участка, масштаб 1:10000



Тип: Естественное зарощивание

№№	Азимуты	Длина, м
4 - 1'''	290°.00'	57
1''' - 2'''	5°.30'	17
2''' - 3'''	283°.00'	23
3''' - 4'''	8°.00'	25
4''' - 5'''	99°.00'	49
5''' - 6'''	186°.00'	25
6''' - 7'''	108°.00'	24
7''' - 8'''	175°.00'	25

л/к 5,7 га
 Дорога 0,4 га
 ЕЗ 0,4 га
 Кл. объект 0,5 га

Основной полигон

№№	Азимуты	Длина, м
0 - 1	170°.00'	1000
1 - 2	169°.00'	216
2 - 3	252°.00'	76
3 - 4	174°.00'	267
4 - 5	290°.00'	115
5 - 6	349°.00'	428
6 - 1	78°.00'	199

Полигон 2
Площадь, га: 0.5
Тип: Кл. объект

№№	Азимуты	Длина, м
3 - 0'	175°.00'	84
0' - 1'	174°.00'	28
1' - 2'	223°.30'	17
2' - 3'	251°.00'	39
3' - 4'	346°.30'	16
4' - 5'	318°.30'	37
5' - 6'	351°.00'	14
6' - 7'	60°.00'	16
7' - 8'	347°.30'	42
8' - 9'	77°.30'	18
9' - 10'	131°.30'	34
10' - 11'	155°.30'	18
11' - 0'	131°.00'	29

Полигон 3
Площадь, га: 0.2
Тип: Естественное зарощивание

№№	Азимуты	Длина, м
1 - 0''	170°.00'	58
0'' - 1''	169°.00'	31
1'' - 2''	259°.00'	80
2'' - 3''	346°.30'	28
3'' - 0''	77°.00'	81

Условные обозначения:

- Эксплуатационный участок
- Кл. объект
- Естественное зарощивание
- Дорога

№№	Широта	Долгота
0	61.21270	33.81192
1	61.20386	33.81515
2	61.20195	33.81592
3	61.20174	33.81457
4	61.19936	33.81510
5	61.19971	33.81308
6	61.20348	33.81156

Площадь, га: 0.5

Тип: Кл. объект

№№	Широта	Долгота
3	61.20174	33.81457
0'	61.20099	33.81472
1'	61.20075	33.81477
2'	61.20063	33.81455
3'	61.20052	33.81386
4'	61.20066	33.81379
5'	61.20091	33.81333
6'	61.20103	33.81329
7'	61.20111	33.81355
8'	61.20148	33.81338
9'	61.20151	33.81370
10'	61.20131	33.81417
11'	61.20116	33.81431

Площадь, га: 0.2

Тип: Естественное зарастивание

№№	Широта	Долгота
1	61.20386	33.81515
0''	61.20335	33.81534
1''	61.20307	33.81545
2''	61.20294	33.81399
3''	61.20319	33.81387

Площадь, га: 0.2

Тип: Естественное зарастивание

№№	Широта	Долгота
4	61.19936	33.81510
1'''	61.19953	33.81410
2'''	61.19968	33.81413
3'''	61.19973	33.81371
4'''	61.19994	33.81377
5'''	61.19987	33.81467
6'''	61.19965	33.81462
7'''	61.19958	33.81505

* - Координаты получены при помощи GPS Garmin GPSMap 64 st (указывается наименование и марка прибора, с помощью которого определены географические координаты). Географические координаты пересчитаны в геодезические координаты в системе координат МСК-47 Ленинградской области - зона 3.(указывается система координат, в которой представлены геодезические координаты)

1. Категория лесокультурной площади: вырубка, 2019 г. состояние очистки проведена в соответствии с технологической картой разработки лесосек
кол-во пней (валунов) на 1 га 830 шт., гарь г.: редина, пустырь, прогалина и т.д.
2. Рельеф почвы, механический состав, степень влажности рельеф равнинный, суглинок, в низких местах с повышенным накоплением влаги
3. Напочвенный покров (важнейшие растения-индикаторы) моховой (травяной) черника
4. Тип леса (тип вырубки), тип лесорастительных условий ЧС В2; ЧВ В3
5. Наличие естественного возобновления (по породам), тыс.шт./га не имеется размещение, средняя высота, м
6. Заражённость почвы вредителями, вид, в связи с отсутствием признаков заселения вредных организмов, обследование на лесном участке не проводилось
7. Состав, возраст, полнота, класс бонитета реконструируемого насаждения -
8. Способ реконструкции: ширина и направление коридоров, кулис, площадь расчищенных коридоров от общей площади реконструируемого участка (в %) -
9. Сроки и виды подготовки площади, применяемые машины и орудия осенью 2020 года экскаватором
10. Способы и время обработки почвы (механизированная, ручная, сплошная, полосами, бороздами, площадками и т.д.), глубина обработки почвы, применяемые машины и орудия экскаватором площадками с микроповышением
11. Размещение и размеры площадок, полос, борозд на площади и их направление площадки 40X50 см, высота микроповышения 20 см
12. Метод и способ создания культур (посадка сеянцами, саженцами, посев рядовой, строчно-луночный, ручной, механизированный) посадка с использованием посадочной трубы сосны с ЗКС
(применяемые машины и орудия)
13. Количество посадочных (посевных) мест на 1 га, тыс.шт. 2,0 тыс.шт.
14. Размещение посадочных (посевных) мест, расстояние между рядами (площадками) 2,0 м, в рядах (площадках) 2,0 м
15. Схема смещения пород С-С-С-С
16. Потребность в посадочном (посевном) материале на 1 га 2,0 тыс шт /га
и на всю площадь по породам 11,4 тыс .шт
17. Характеристика посадочного (посевного) материала по породам: возраст сенцев, саженцев класс качества семян, их происхождение, лесосеменной район сеянцы сосны с ЗКС
18. Способ подготовки семян к посеву -
19. Виды и способы агротехнических уходов, их кратность: ручная оправка от завала травой, при выжимании морозом дополнение лесных культур- однократно
20. Виды и способы лесоводственных уходов, их кратность: уничтожение травянистой и и древесной растительности-однократно, при необходимости двукратно
21. Противопожарные мероприятия, протяженность, ширина мин полос -
22. Намечаемый год перевода культур в лесопокрытую площадь 2029 год
23. Показатели оценки восстанавливаемых лесов для признания работ по лесовосстановлению выполненными (возраст, количество деревьев главных лесных пород, средняя высота) в соответствии с Приложением 3 Правил лесовосстановления

Составил:

Вед. специалист л/х

Дмитриева Е.Г.

(фамилия, имя, отчество)

Лесничий Важинского участкового лесничества

Афонин В.В.

Проверил:

Инж. по л/восст.

Туркина О.Н.

(фамилия, имя, отчество)

Согласовано с внесением следующих изменений

Гл. лесничий:

Герасов Н.Л.

(фамилия, имя, отчество)

10.03.21
(подпись, число)

10.03.21
(подпись, число)

10.03.21
(подпись, число)

10.03.21
(подпись, число)

По факту согласован л/х уточнить к. 17.21