

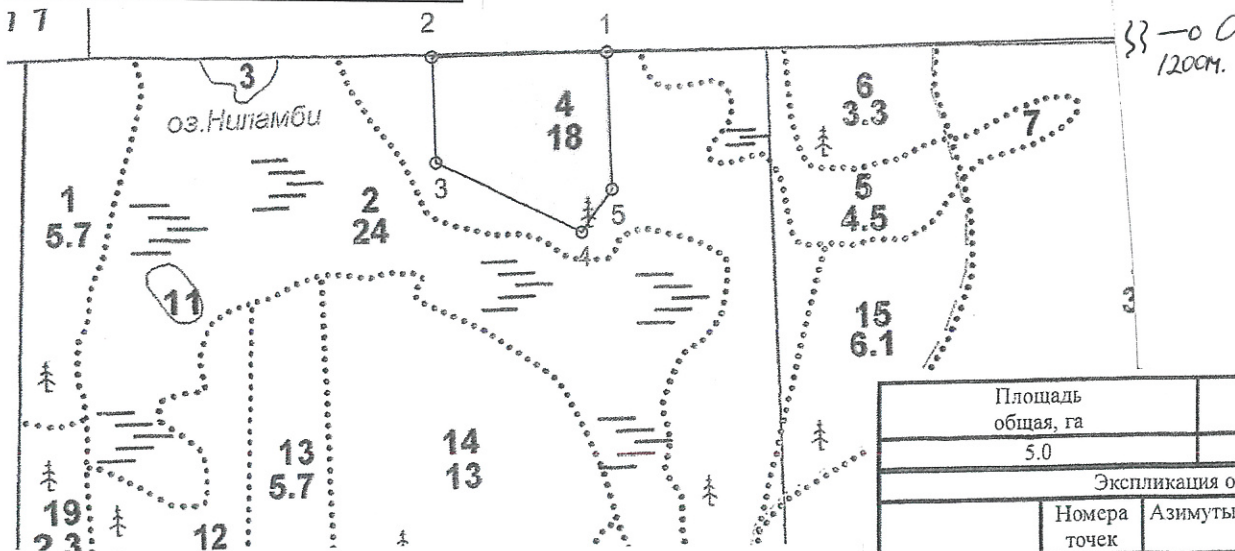
**ПРОЕКТ  
ЛЕСОВОССТАНОВЛЕНИЯ  
(создания лесных культур)**

**на весну 2021 года**

Лесничество Подпорожское Участковое лесничество Важинское  
 Номер квартала 29 Номер выдела выд. 4-5,0 га  
 Главная порода сосна  
 Вид культур СПЛОШНЫЕ  
 (сплошные, частичные, подпалоговые, реконструкция)  
 Арендатор лесного участка ООО "Метя Форест Подпорожье"  
 (наименование, № договора аренды, декларация, дата)  
Договор аренды № 2-2008-12-46-3 от 08.12.2008 г.  
 Площадь участка 5,0 га  
 План участка, масштаб 1:10000

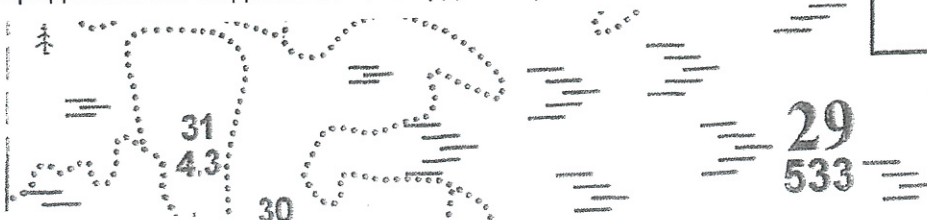
л/к 5,0 га  
 кл. объект \_\_\_\_\_ га  
 дорога \_\_\_\_\_ га  
 Е.З. \_\_\_\_\_

№№	Широта	Долгота
0	61.19671	33.84855
1	61.19662	33.82618
2	61.19660	33.82152
3	61.19529	33.82161
4	61.19440	33.82548
5	61.19493	33.82628



Площадь общая, га		Площадь эксплуатационная, га	
5.0		5.0	
Экспликация объекта			
Номера точек	Азимуты линий, °	Длина линий, м	
		Привязка	
0 - 1	258° 00'	1200	
Номер лесосеки	Номера точек	Лесосека	
		Азимуты линий, °	Длина линий, м
2	1 - 2	258° 00'	250
Площадь лесосеки, га	2 - 3	166° 30'	146
	3 - 4	104° 00'	230
	4 - 5	24° 30'	73
	5 - 1	346° 30'	189

\* - Координаты получены при помощи GPS Garmin GPSMap 64 st (указывается наименование и марка прибора, с помощью которого определены географические координаты). Географические координаты пересчитаны в геодезические координаты в системе координат МСК-47 Ленинградской области - зона 3. (указывается система координат, в которой представлены геодезические координаты)



1. Категория лесокультурной площади: вырубка, 2019 г. состояние очистки проведена в соответствии с технологической картой разработки лесосек  
кол-во пней (валунов) на 1 га 830 шт., гарь г.; редина, пустырь, прогалина и т.д.

2. Рельеф почвы, механический состав, степень влажности рельеф равнинный, суглинок, в низких местах с повышенным накоплением влаги

3. Напочвенный покров (важнейшие растения-индикаторы) моховой (травяной) черника

4. Тип леса (тип вырубки), тип лесорастительных условий ЧС В2;

5. Наличие естественного возобновления (по породам), тыс.шт./га не имеется размещение, средняя высота, м

6. Заражённость почвы вредителями, вид, в связи с отсутствием признаков заселения вредных организмов, обследование на лесном участке не проводилось

7. Состав, возраст, полнота, класс бонитета реконструируемого насаждения -

8. Способ реконструкции: ширина и направление коридоров, кулис, размеры окон, площадь расчищенных коридоров от общей площади реконструируемого участка (в %)

9. Сроки и виды подготовки площади, применяемые машины и оборудование весна 2021 года минерализация Bracke T 26. b

10. Способы и время обработки почвы, применяемые машины и оборудование минерализация почвы полосами шириной 0,8-1,5 м глубиной до 0,1 см

11. Размещение и размеры площадок, террас, полос, борозд на площади и их направление полосами через 2,0-4,5 м

12. Метод и способ создания культур (посадка сеянцами, саженцами, посев рядовой, строчно-луночный, комбинированный, ручной, механизированный) посев механизированный Bracke S35.a (применяемые машины и орудия)

13. Количество посадочных (посевных) мест на 1 га, тыс.шт./га 4,0

14. Размещение посадочных (посевных) мест, расстояние между рядами (площадками) 2,0-4,5 м, в рядах (площадках) 0,5-0,7 м

15. Схема смешения пород ССС

16. Потребность в посадочном (посевном) материале и на всю площадь по породам кг кг/га

17. Характеристика посадочного (посевного) материала по породам: возраст сенцев, саженцев класс качества семян, их происхождение семена сосны I класса качества

18. Способ подготовки семян к посеву

19. Виды и способы агротехнических уходов ухода, их кратность: ручная оправка от завала травой и почвой, выжимание морозом- однократно; дополнение лесных культур- однократно

20. Виды и способы лесоводственных уходов ухода, их кратность: уничтожение травянистой и древесной растительности в рядах- одно-двукратно

21. Противопожарные и защитные мероприятия, протяженность, ширина минполос

22. Намечаемый год перевода культур в лесопокрывную площадь 2029 год

23. Показатели оценки восстанавливаемых лесов для признания работ по лесовосстановлению завершёнными (возраст, количество деревьев главных лесных пород, средняя высота в соответствии с приложением 3 Правил лесовосстановления)

Составил:  
Вед. специалист л/х Дмитриева Е.Г. (подпись, число) 10.03.21  
(фамилия, имя, отчество)

Лесничий Важинского участкового лесничества Афонин В.В. (подпись, число) 10.03.21

Проверил:  
Инж. по л/восст. Туркина О.Н. (подпись, число) 10.03.21  
(фамилия, имя, отчество)

Согласовано с внесением следующих изменений  
Гл. лесничий: Герасов Н.Л. (подпись, число) 10.03.21  
(фамилия, имя, отчество)

*По факту создания АК утокель 1.17.21*