

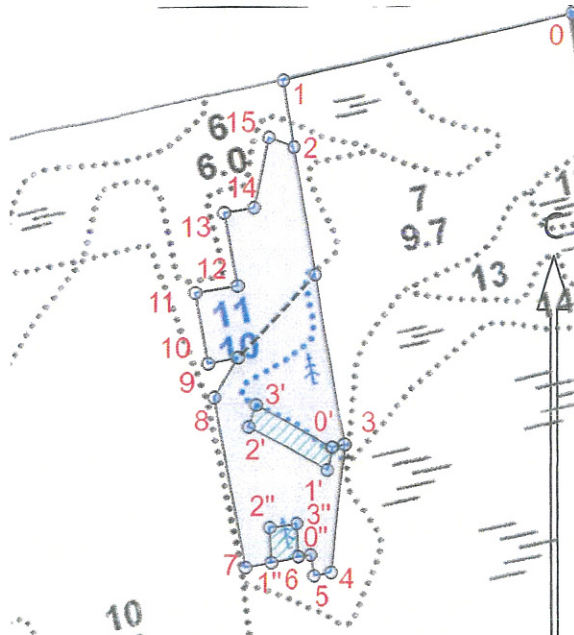
**ПРОЕКТ  
ЛЕСОВОССТАНОВЛЕНИЯ  
(создание лесных культур)**

на весну, *осень* **2021** года

Лесничество Подпорожское Участковое лесничество Важинское  
 № квартала 48 № выдела выдел 7 - 0,8 га; выдел 11 - 5,4 га.  
 Главная порода ель с ЗКС, сосна с ЗКС  
 Вид культур сплошные

Арендатор лесного участка ООО "Метса Форест Подпорожье"  
Договор аренды № 2-2008-12-46-3 от 08 декабря 2008 года  
(наименование, № дог.аренды, декларация, дата)

Площадь участка 7,1 га Площадь, га: 0.4  
 План участка, масштаб 1:10000



№№	Широта	Долгота
3	61.16872	33.80397
0'	61.16869	33.80368
1'	61.16842	33.80356
2'	61.16894	33.80152
3'	61.16920	33.80170

Тип: ЕЗ л/к **6,2** га  
 ЕЗ **0,6** га  
 Дорога **0,3** га

Условные обозначения:  

 Эксплуатационный участок  
 ЕЗ  
 ----- Дорога

Площадь, га: 0.2  
 Тип: ЕЗ

№№	Широта	Долгота
6	61.16742	33.80311
0''	61.16740	33.80278
1''	61.16733	33.80208
2''	61.16774	33.80205
3''	61.16779	33.80275

**Основной полигон**

№№	Широта	Долгота
0	61.17384	33.80966
1	61.17306	33.80238
2	61.17226	33.80268
3	61.16872	33.80397
4	61.16721	33.80364
5	61.16717	33.80320
6	61.16742	33.80311
7	61.16727	33.80144
8	61.16929	33.80070
9	61.16977	33.80127
10	61.16969	33.80056
11	61.17053	33.80025
12	61.17062	33.80126
13	61.17149	33.80094
14	61.17155	33.80166
15	61.17238	33.80203

**Основной полигон**

№№	Азимуты	Длина, м
0 - 1	257° 30'	400
1 - 2	170° 00'	90
2 - 3	170° 00'	400
3 - 4	186° 00'	170
4 - 5	260° 00'	24
5 - 6	350° 00'	28
6 - 7	260° 00'	91
7 - 8	350° 00'	228
8 - 9	30° 00'	61
9 - 10	258° 00'	39
10 - 11	350° 00'	95
11 - 12	80° 00'	55
12 - 13	350° 00'	98
13 - 14	80° 00'	39
14 - 15	12° 00'	95
15 - 2	110° 30'	37

**Полигон 2**

Площадь, га: 0.4  
 Тип: ЕЗ

№№	Азимуты	Длина, м
3 - 0'	256° 00'	16
0' - 1'	192° 30'	31
1' - 2'	298° 00'	124
2' - 3'	18° 30'	31
3' - 0'	118° 30'	120

**Полигон 3**

Площадь, га: 0.2  
 Тип: ЕЗ

№№	Азимуты	Длина, м
6 - 0''	263° 00'	18
0'' - 1''	258° 30'	38
1'' - 2''	357° 30'	46
2'' - 3''	82° 30'	38
3'' - 0''	177° 30'	44

\* - Координаты получены при помощи GPS Garmin GPSMap 64 st (указывается наименование и марка прибора, с помощью которого определены географические координаты). Географические координаты пересчитаны в геодезические координаты в системе координат МСК-47 Ленинградской области - зона 3.(указывается система координат, в которой представлены геодезические координаты)

48



1. Категория лесокультурной площади: вырубка, 2020 г. состояние очистки проведена в соответствии с технологической картой разработки лесосек

кол-во пней (валунов) на 1 га 860 шт., гарь г.; редина, пустырь, прогалина и т.д.

2. Рельеф почвы, механический состав, степень влажности рельеф равнинный, суглинок, в низких местах с повышенным накоплением влаги

3. Напочвенный покров (важнейшие растения-индикаторы) моховой (травяной) черника

4. Тип леса (тип вырубки), тип лесорастительных условий ЧВ ВЗ

5. Наличие естественного возобновления (по породам), тыс.шт./га не имеется размещение, средняя высота, м

6. Заражённость почвы вредителями, вид, в связи с отсутствием признаков заселения вредных организмов, обследование на лесном участке не проводилось

7. Состав, возраст, полнота, класс бонитета реконструируемого насаждения -

8. Способ реконструкции: ширина и направление коридоров, кулис, площадь расчищенных коридоров от общей площади реконструируемого участка (в %) -

9. Сроки и виды подготовки площади, применяемые машины и орудия осенью 2020 года экскаватором

10. Способы и время обработки почвы (механизированная, ручная, сплошная, полосами, бороздами, площадками и т.д.), глубина обработки почвы, применяемые машины и орудия экскаватором площадками с микроповышением

11. Размещение и размеры площадок, полос, борозд на площади и их направление площадки 40X50 см, высота микроповышения 20 см

12. Метод и способ создания культур (посадка сеянцами, саженцами, посев рядовой, строчно-луночный, ручной, механизированный) посадка с использованием посадочной трубы ели с ЗКС, сосны с ЗКС  
(применяемые машины и орудия)

13. Количество посадочных (посевных) мест на 1 га, тыс.шт. 2,0 тыс.шт.

14. Размещение посадочных (посевных) мест, расстояние между рядами (площадками) 2,0 м, в рядах (площадках) 2,0 м

15. Схема смешения пород Е-Е-Е-С ель-80%; сосна-20%

16. Потребность в посадочном (посевном) материале на 1 га 2,0 тыс шт /га  
и на всю площадь по породам 12,4 тыс .шт

17. Характеристика посадочного (посевного) материала по породам: возраст сеянцев, саженцев класс качества семян, их происхождение, лесосеменной район сеянцы ели с ЗКС, сосны с ЗКС

18. Способ подготовки семян к посеву -

19. Виды и способы агротехнических уходов, их кратность: ручная оправка от завала травой, при выжимании морозом дополнение лесных культур- однократно

20. Виды и способы лесоводственных уходов, их кратность: уничтожение травянистой и и древесной растительности-однократно, при необходимости двукратно

21. Противопожарные мероприятия, протяженность, ширина мин полос -

22. Намечаемый год перевода культур в лесопокрытую площадь 2029 год

23. Показатели оценки восстанавливаемых лесов для признания работ по лесовосстановлению завершёнными (возраст, количество деревьев главных лесных пород, средняя высота) в соответствии с Приложением 3 Правил лесовосстановления

Составил (арендатор): Дмитриева Е.Г. (Ф.И.О.) 10.03.21 (подпись, число)

Лесничий Важинского участкового лесничества Афонин А.В. (Ф.И.О.) 10.03.21 (подпись, число)

Проверил: Туркина О.Н. (Ф.И.О.) 10.03.21 (подпись, число)

Инж. по л/восст. Герасов Н.Л. (Ф.И.О.) 10.03.21 (подпись, число)

Согласовано с внесением следующих изменений

Гл. лесничий: Герасов Н.Л. (Ф.И.О.) 10.03.21 (подпись, число)

*По факту создания ПК уложить к 17, 21*