

**ПРОЕКТ
ЛЕСОВОССТАНОВЛЕНИЯ
(создания лесных культур)**

на весну 2021 года

Лесничество	<u>Подпорожское</u>	Участковое лесничество	<u>Важинское</u>
Номер квартала	<u>85</u>	Номер выдела	<u>выд. 9-7,2 га; выд. 66-0,4 га</u>
Главная порода	<u>сосна</u>		
Вид культур	<u>сплошные</u>		
<i>(сплошные, частичные, подпоговые, реконструкция)</i>			
Арендатор лесного участка	<u>ООО "Метя Форест Подпорожье"</u>		
<i>(наименование, № договора аренды, декларация, дата)</i>			
<u>Договор аренды № 2-2008-12-46-3 от 08.12.2008 г.</u>			
Площадь участка	<u>7,7 га</u>		
План участка, масштаб	<u>1:10000</u>		

Условные обозначения:

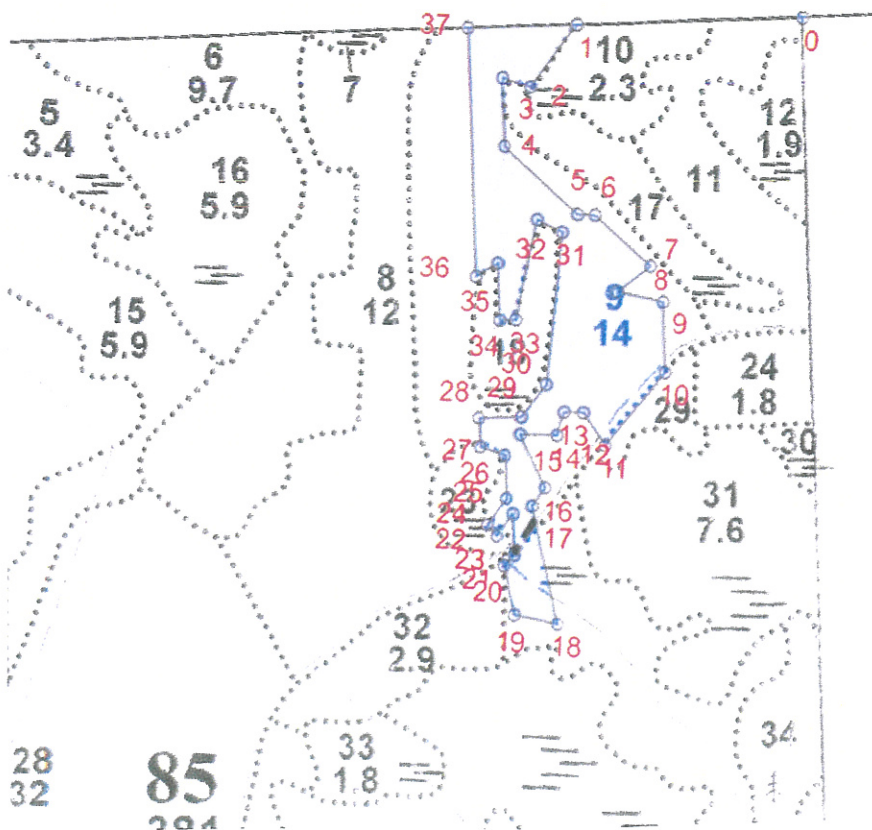
- Эксплуатационный участок
- Дорога

24 - 25	27°	44
25 - 26	347°	56
26 - 27	277°	36
27 - 28	347°	38
28 - 29	78°	58
29 - 30	27°	54
30 - 31	355°	200
31 - 32	285°	37
32 - 33	181°	134
33 - 34	257°	23
34 - 35	347°	75
35 - 36	229°	35
36 - 37	347°	327
37 - 1	78°	147

л/к 7,6 га
 кл. объект _____ га
 дорога 0,1 га
 Е.З. _____

Основной полигон

№№	Азимуты	Длина, м
0 - 1	258°	303
1 - 2	206°	102
2 - 3	277°	40
3 - 4	167°	90
4 - 5	122°	132
5 - 6	82°	23
6 - 7	122°	100
7 - 8	222°	55
8 - 9	92°	63
9 - 10	167°	92
10 - 11	210°	125
11 - 12	316°	52
12 - 13	261°	25
13 - 14	187°	32
14 - 15	261°	49
15 - 16	144°	77
16 - 17	205°	30
17 - 18	157°	158
18 - 19	271°	59
19 - 20	337°	66
20 - 21	34°	20
21 - 22	347°	54
22 - 23	207°	37
23 - 24	307°	20



№№	Широта	Долгота
0	61.13380	33.81523
1	61.13375	33.80959
2	61.13302	33.80845
3	61.13313	33.80774
4	61.13232	33.80778
5	61.13151	33.80958
6	61.13150	33.81001
7	61.13089	33.81137
8	61.13059	33.81055
9	61.13046	33.81169
10	61.12964	33.81174
11	61.12879	33.81021
12	61.12918	33.80968
13	61.12919	33.80922
14	61.12892	33.80904
15	61.12893	33.80812
16	61.12830	33.80873
17	61.12809	33.80840
18	61.12670	33.80901
19	61.12681	33.80794
20	61.12739	33.80768
21	61.12752	33.80795
22	61.12800	33.80792
23	61.12774	33.80750
24	61.12787	33.80725
25	61.12818	33.80775
26	61.12869	33.80773
27	61.12879	33.80709
28	61.12913	33.80707
29	61.12914	33.80815
30	61.12952	33.80878
31	61.13130	33.80920
32	61.13145	33.80858
33	61.13028	33.80804
34	61.13027	33.80761
35	61.13094	33.80758
36	61.13079	33.80701
37	61.13373	33.80685

* - Координаты получены при помощи GPS Garmin GPSMap 64 st (указывается наименование и марка прибора, с помощью которого определены географические координаты). Географические координаты пересчитаны в геодезические координаты в системе координат МСК-47 Ленинградской области - зона 3.(указывается система координат, в которой представлены геодезические координаты)

1. Категория лесокультурной площади: вырубка, 2019 г. состояние очистки проведена в соответствии с технологической картой разработки лесосек
кол-во пней (валунов) на 1 га 830 шт., гарь г.: редина, пустырь, прогалина и т.д.

2. Рельеф почвы, механический состав, степень влажности рельеф равнинный, суглинок, в низких местах с повышенным накоплением влаги

3. Напочвенный покров (важнейшие растения-индикаторы) моховой (травяной) черника; долгомошник

4. Тип леса (тип вырубки), тип лесорастительных условий ЧВ ВЗ; ДЛ А4

5. Наличие естественного возобновления (по породам), тыс.шт./га не имеется размещение, средняя высота, м

6. Заражённость почвы вредителями, вид, в связи с отсутствием признаков заселения вредных организмов, обследование на лесном участке не проводилось

7. Состав, возраст, полнота, класс бонитета реконструируемого насаждения -

8. Способ реконструкции: ширина и направление коридоров, кулис, размеры окон, площадь расчищенных коридоров от общей площади реконструируемого участка (в %) -

9. Сроки и виды подготовки площади, применяемые машины и оборудование весна 2021 года минерализация Bracke T 26. b

10. Способы и время обработки почвы, применяемые машины и оборудование минерализация почвы полосами шириной 0,8-1,5 м глубиной до 0,1 см

11. Размещение и размеры площадок, террас, полос, борозд на площади и их направление полосами через 2,0-4,5 м

12. Метод и способ создания культур (посадка сеянцами, саженцами, посев рядовой, строчно-луночный, комбинированный, ручной, механизированный) посев механизированный Bracke S35.a
(применяемые машины и орудия)

13. Количество посадочных (посевных) мест на 1 га, тыс.шт./га 4,0

14. Размещение посадочных (посевных) мест, расстояние между рядами (площадками) 2,0-4,5 м, в рядах (площадках) 0,5-0,7 м

15. Схема смешения пород ССС

16. Потребность в посадочном (посевном) материале кг/га и на всю площадь по породам кг

17. Характеристика посадочного (посевного) материала по породам: возраст сеянцев, саженцев класс качества семян, их происхождение семена сосны I класса качества

18. Способ подготовки семян к посеву -

19. Виды и способы агротехнических уходов ухода, их кратность: ручная оправка от завала травой и почвой, выжимание морозом- однократно; дополнение лесных культур- однократно

20. Виды и способы лесоводственных уходов ухода, их кратность: уничтожение травянистой и древесной растительности в рядах- одно-двукратно

21. Противопожарные и защитные мероприятия, протяженность, ширина минполос -

22. Намечаемый год перевода культур в лесопокрытую площадь 2029 год

23. Показатели оценки восстанавливаемых лесов для признания работ по лесовосстановлению завершёнными (возраст, количество деревьев главных лесных пород, средняя высота в соответствии с приложением 3 Правил лесовосстановления)

Составил:
Вед. специалист л/х Дмитриева Е.Г. (подпись, число) 10.03.21
(фамилия, имя, отчество)

Лесничий Важинского участкового лесничества Афонин В.В. (подпись, число) 10.03.21

Проверил:
Инж. по л/восст. Туркина О.Н. (подпись, число) 10.03.21
(фамилия, имя, отчество)

Согласовано с внесением следующих изменений
Гл. лесничий: Герасов Н.Л. (подпись, число) 10.03.21
(фамилия, имя, отчество)

По факту создания л/х утверждён 1.11.21