

ПРОЕКТ ЛЕСОВОССТАНОВЛЕНИЯ (создания лесных культур)

на весну 2021 года

Лесничество	<u>Подпорожское</u>	Участковое лесничество	<u>Важинское сельское</u>
Номер квартала	<u>46</u>	Номер выдела	<u>выд. 2-5,0 га; выд. 3-4,1 га; выд. 4-0,5 га</u>
Главная порода	<u>сосна, ель</u>		
Вид культур	<u>сплошные</u>		
<small>(сплошные, частичные, подпологовые, реконструкция)</small>			
Арендатор лесного участка	<u>ООО "Метса Форест Подпорожье"</u>		
<small>(наименование, № договора аренды, декларация, дата)</small>			
<u>Договор аренды № 69/3-2010-06 от 21.06.2010 г.</u>			
Площадь участка	<u>10,2 га</u>		
План участка, масштаб	<u>1:10000</u>		

Условные обозначения:

Эксплуатационный участок

----- Дорога

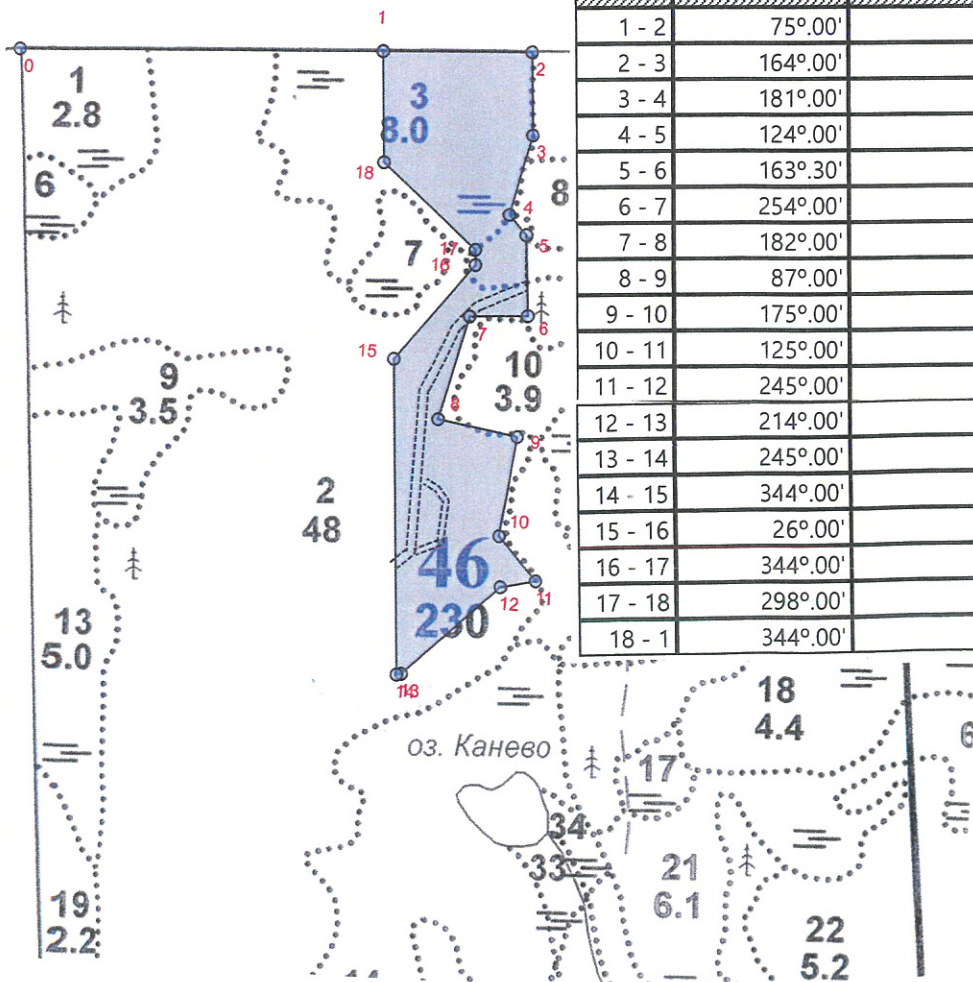
л/к 9,6 га
 кл. объект га
 дорога 0,6 га
 Е.З. га

Основной полигон

№№	Азимуты	Длина, м
0 - 1	75°00'	478
1 - 2	75°00'	200
2 - 3	164°00'	110
3 - 4	181°00'	110
4 - 5	124°00'	35
5 - 6	163°30'	107
6 - 7	254°00'	78
7 - 8	182°00'	142
8 - 9	87°00'	109
9 - 10	175°00'	133
10 - 11	125°00'	77
11 - 12	245°00'	48
12 - 13	214°00'	175
13 - 14	245°00'	6
14 - 15	344°00'	416
15 - 16	26°00'	165
16 - 17	344°00'	20
17 - 18	298°00'	169
18 - 1	344°00'	147

Основной полигон

№№	Широта	Долгота
0	61.06313	34.02136
1	61.06339	34.03022
2	61.06350	34.03392
3	61.06251	34.03408
4	61.06155	34.03364
5	61.06132	34.03410
6	61.06037	34.03427
7	61.06031	34.03283
8	61.05907	34.03221
9	61.05893	34.03421
10	61.05774	34.03393
11	61.05724	34.03492
12	61.05714	34.03405
13	61.05604	34.03173
14	61.05602	34.03162
15	61.05975	34.03102
16	61.06093	34.03288
17	61.06111	34.03285
18	61.06207	34.03043



* - Координаты получены при помощи GPS Garmin GPSMap 64 st (указывается наименование и марка прибора, с помощью которого определены географические координаты). Географические координаты пересчитаны в геодезические координаты в системе координат МСК-47 Ленинградской области - зона 3.(указывается система координат, в которой представлены геодезические координаты)

1. Категория лесокультурной площади: вырубка, 2019 г. г. состояние очистки проведена в соответствии с технологической картой разработки лесосек
кол-во пней (валунов) на 1 га 830 шт., гарь г.; редина, пустырь, прогалина и т.д.

2. Рельеф почвы, механический состав, степень влажности рельеф равнинный, суглинок
в низких местах с повышенным накоплением влаги

3. Напочвенный покров (важнейшие растения-индикаторы) моховой (травяной)
черника; долгомошник

4. Тип леса (тип вырубки), тип лесорастительных условий ЧС В2; ДЛ В4; ЧВ В3

5. Наличие естественного возобновления (по породам), тыс.шт./га не имеется размещение, средняя высота, м

6. Заражённость почвы вредителями, вид, в связи с отсутствием признаков заселения вредных организмов, обследование на лесном участке не проводилось

7. Состав, возраст, полнота, класс бонитета реконструируемого насаждения -

8. Способ реконструкции: ширина и направление коридоров, кулис, размеры окон, площадь расчищенных коридоров от общей площади реконструируемого участка (в %) -

9. Сроки и виды подготовки площади, применяемые машины и оборудование весна 2021 года экскаватором

10. Способы и время обработки почвы, применяемые машины и оборудование экскаватором площадками

11. Размещение и размеры площадок, террас, полос, борозд на площади и их направление площадки 40x50 см, в рядах 1,0 м; между рядами 2 м

12. Метод и способ создания культур (посадка сеянцами, саженцами, посев рядовой, строчно-луночный, комбинированный, ручной, механизированный) посев семенной тростью
(применяемые машины и орудия)

13. Количество посадочных (посевных) мест на 1 га, тыс.шт./га 4,0

14. Размещение посадочных (посевных) мест, расстояние между рядами (площадками) 2,0 м, в рядах (площадках) 2,0 м

15. Схема смешения пород СЕЕ

16. Потребность в посадочном (посевном) материале и на всю площадь по породам 0,3 кг/га

17. Характеристика посадочного (посевного) материала по породам: возраст сеянцев, саженцев класс качества семян, их происхождение семена сосны I класса качества, семена ели I класса качества

18. Способ подготовки семян к посеву

19. Виды и способы агротехнических уходов ухода, их кратность: ручная оправка от завала травой и почвой, выжимание морозом- однократно; дополнение лесных культур- однократно

20. Виды и способы лесоводственных уходов ухода, их кратность: уничтожение травянистой и древесной растительности в рядах- одно-двукратно

21. Противопожарные и защитные мероприятия, протяженность, ширина минполос

22. Намечаемый год перевода культур в лесопокрытую площадь 2029 год

23. Показатели оценки восстанавливаемых лесов для признания работ по лесовосстановлению завершёнными (возраст, количество деревьев главных лесных пород, средняя высота в соответствии с приложением 3
Правил лесовосстановления

Составил:
Вед. специалист ОЛП Дмитриева Е.Г. (Ф.И.О.) 26.03.21 (подпись, число)

Лесничий Важинского сельского участкового лесничества Мартынов А.Э. (Ф.И.О.) 26.03.21 (подпись, число)

Проверил:
Инж. по л/восст. Туркина О.Н. (Ф.И.О.) 26.03.21 (подпись, число)

Согласовано с внесением следующих изменений
Гл. лесничий: Герасов Н.Л. (Ф.И.О.) 26.03.21 (подпись, число)

По факту создания АК утешка в 17.21