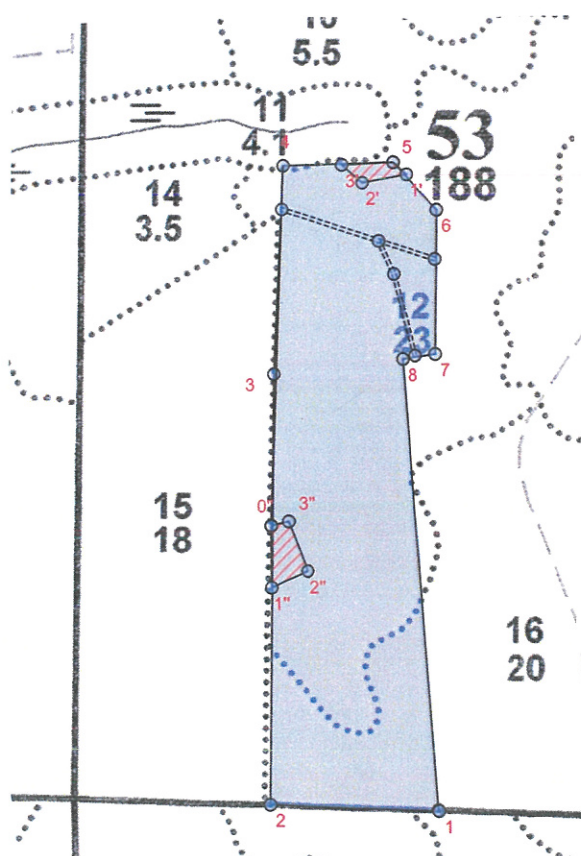


**ПРОЕКТ
ЛЕСОВОССТАНОВЛЕНИЯ
(создания лесных культур)**

на **весну, осень** **2021** года

Лесничество Подпорожское Участковое лесничество Курбинское
 Номер квартала 53 Номер выдела выд. 12-12,0 га; выд. 16-3,7 га;
 Главная порода ель с ЗКС
 Вид культур сплошные
 (сплошные, частичные, подпологовые, реконструкция)
 Арендатор лесного участка ООО "Петровлес-Подпорожье"
 (наименование, № договора аренды, декларация, дата)
Договор аренды № 2-2008-11-27-3 от 28.11.2008 г
 Площадь участка 16,8 га
 План участка, масштаб 1:10000



Условные обозначения:

 Эксплуатационный участок
 Кл. объект
 Дорога

л/к 15,7 га
 кл. объект 0,4 га
 дорога 0,7 га

Основной полигон

№№	Широта	Долгота
0	60.37572	35.25775
1	60.37589	35.25138
2	60.37599	35.24731
3	60.38111	35.24750
4	60.38358	35.24776
5	60.38360	35.25041
6	60.38303	35.25146
7	60.38131	35.25140
8	60.38126	35.25060

Основной полигон

№№	Азимуты	Длина, м
0 - 1	273°00'	351
1 - 2	273°00'	224
2 - 3	1°00'	569
3 - 4	3°00'	276
4 - 5	89°00'	146
5 - 6	138°00'	86
6 - 7	181°00'	191
7 - 8	262°00'	44
8 - 1	176°00'	598

Площадь, га: 0.1
Тип: Кл. объект

№№	Азимуты	Длина, м
5 - 1'	133°00'	24
1' - 2'	260°00'	60
2' - 3'	312°00'	36
3' - 5	88°00'	68

Площадь, га: 0.1
Тип: Кл. объект

№№	Широта	Долгота
5	60.38360	35.25041
1'	60.38346	35.25073
2'	60.38336	35.24966
3'	60.38358	35.24918

Площадь, га: 0.3
Тип: Кл. объект

№№	Азимуты	Длина, м
4 - 0"	182°30'	477
0" - 1"	180°00'	82
1" - 2"	66°00'	52
2" - 3"	340°00'	70
3" - 0"	257°00'	24

Площадь, га: 0.3
Тип: Кл. объект

№№	Широта	Долгота
4	60.38358	35.24776
0"	60.37930	35.24740
1"	60.37857	35.24740
2"	60.37876	35.24826
3"	60.37935	35.24782

* - Координаты получены при помощи GPS Garmin GPSMap 64 st (указывается наименование и марка прибора, с помощью которого определены географические координаты). Географические координаты пересчитаны в геодезические координаты в системе координат МСК-47 Ленинградской области - зона 3.(указывается система координат, в которой представлены геодезические координаты)

1. Категория лесокультурной площади: вырубка 2020 г. состояние очистки проведена в соответствии с технологической картой разработки лесосек
кол-во пней (валунов) на 1 га 830 шт., гарь г.; редина, пустырь, прогалина и т.д.

2. Рельеф почвы, механический состав, степень влажности рельеф равнинный, суглинок, в низких местах с повышенным накоплением влаги

3. Напочвенный покров (важнейшие растения-индикаторы) моховой (травяной) черника

4. Тип леса (тип вырубки), тип лесорастительных условий ЧВ ВЗ

5. Наличие естественного возобновления (по породам), тыс.шт./га не имеется размещение, средняя высота, м

6. Заражённость почвы вредителями, вид, в связи с отсутствием признаков заселения вредных организмов, обследование на лесном участке не проводилось

7. Состав, возраст, полнота, класс бонитета реконструируемого насаждения -

8. Способ реконструкции: ширина и направление коридоров, кулис, размеры окон, площадь расчищенных коридоров от общей площади реконструируемого участка (в %) -

9. Сроки и виды подготовки площади, применяемые машины и орудия осень 2020 года экскаватором

10. Способы и время обработки почвы, применяемые машины и орудия экскаватором площадками с микроповышением

11. Размещение и размеры площадок, террас, полос, борозд на площади и их направление площадки 40X50 см, высота микроповышения 20 см

12. Метод и способ создания культур (посадка сеянцами, саженцами, посев рядовой, строчно-луночный, комбинированный, ручной, механизированный) посадка с использованием посадочной трубы ели с ЗКС
(применяемые машины и орудия)

13. Количество посадочных (посевных) мест на 1 га, тыс.шт./га 2,0 тыс.шт.

14. Размещение посадочных (посевных) мест, расстояние между рядами (площадками) 2,0 м, в рядах (площадках) 2,0 м

15. Схема смешения пород Е-Е-Е-Е

16. Потребность в посадочном (посевном) материале 2,0 тыс шт /га
и на всю площадь по породам 31,4 тыс .шт

17. Характеристика посадочного (посевного) материала по породам: возраст сенцев, саженцев сеянцы ели с ЗКС
класс качества семян, их происхождение паспорт №

18. Способ подготовки семян к посеву

19. Виды и способы агротехнических уходов, их кратность: ручная оправка от завала травой, при выжимании морозом дополнение лесных культур-однократно

20. Виды и способы лесоводственных уходов, их кратность: уничтожение травянистой и древесной растительности в рядах-однократно-двукратно

21. Противопожарные и защитные мероприятия, протяженность, ширина минполос

22. Намечаемый год перевода культур в лесопокрытую площадь 2029 год

23. Показатели оценки восстанавливаемых лесов для признания работ по лесовосстановлению завершёнными (возраст, количество деревьев главных лесных пород, средняя высота в соответствии с приложением 3 Правил лесовосстановления)

Составил:
Вед. специалист л/х Дмитриева Е.Г. (подпись, число) 19.03.21
(фамилия, имя, отчество)

Лесничий Курбинского участкового лесничества Богданов М.В. (подпись, число) 19.03.21

Проверил:
Инж. по л/восст. Туркина О.Н. (подпись, число) 19.03.21
(фамилия, имя, отчество)

Согласовано с внесением следующих изменений Уточнение ч. 17, 21 (подпись, число) 19.03.21

Гл. лесничий: Герасов Н.Л. (подпись, число) 19.03.21
(фамилия, имя, отчество)