

**ПРОЕКТ
ЛЕСОВОССТАНОВЛЕНИЯ
(создания лесных культур)**

на весну, осень **2021** года

Лесничество	<u>Подпорожское</u>	Участковое лесничество	<u>Лукинское</u>
Номер квартала	<u>13</u>	Номер выдела	<u>выд. 3-2,5 га; выд. 12-5,8 га; выд. 16-0,3 га</u>
Главная порода	<u>ель с ЗКС</u>		
Вид культур	<u>сплошные</u>		
<i>(сплошные, частичные, подпологовые, реконструкция)</i>			
Арендатор лесного участка	<u>ООО "Петровлес-Подпорожье"</u>		
<i>(наименование, № договора аренды, декларация, дата)</i>			
<u>Договор аренды № 67/3-2010-05 от 14.05.2010</u>			
Площадь участка	<u>8,9 га</u>		
План участка, масштаб	<u>1:10000</u>		

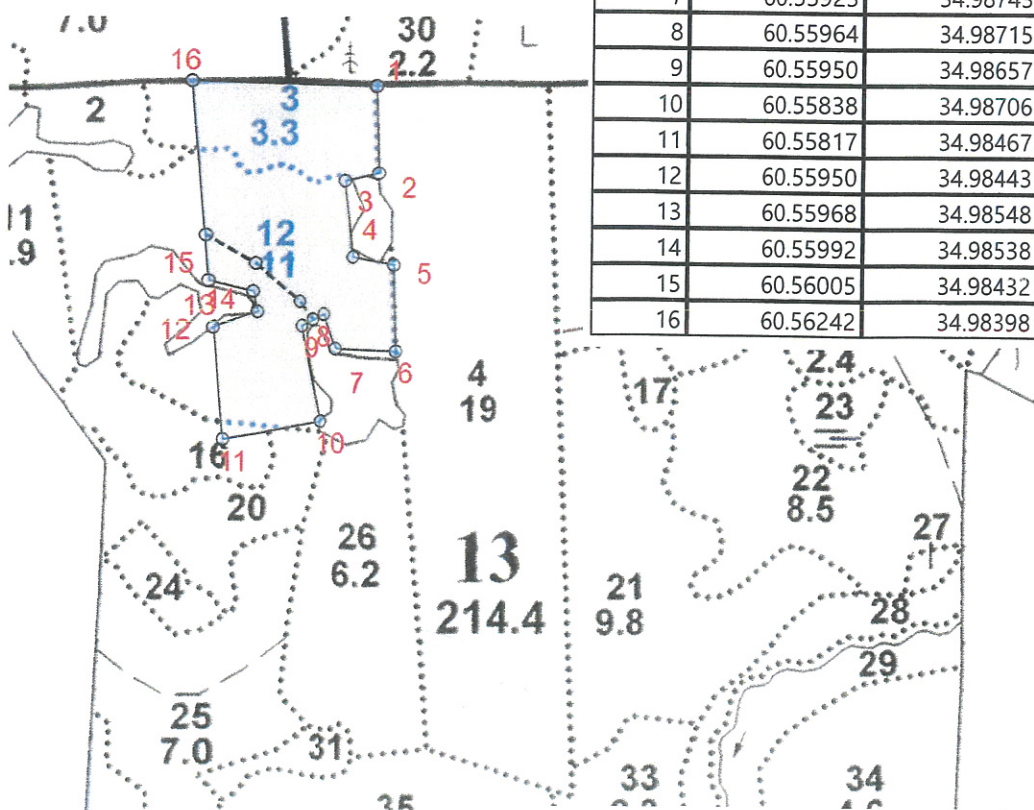
л/к 8,6 га
Е.З. _____ га
дорога 0,3 га
кл. объект _____ га

Условные обозначения:

- Эксплуатационный участок
- Дорога

№№	Широта	Долгота
0	60.56249	35.00581
1	60.56234	34.98845
2	60.56131	34.98849
3	60.56122	34.98768
4	60.56032	34.98787
5	60.56022	34.98884
6	60.55920	34.98888
7	60.55923	34.98743
8	60.55964	34.98715
9	60.55950	34.98657
10	60.55838	34.98706
11	60.55817	34.98467
12	60.55950	34.98443
13	60.55968	34.98548
14	60.55992	34.98538
15	60.56005	34.98432
16	60.56242	34.98398

Основной полигон		
№№	Азимуты	Длина, м
0 - 1	269°	950
1 - 2	179°	115
2 - 3	258°	45
3 - 4	174°	101
4 - 5	102°	54
5 - 6	179°	114
6 - 7	273°	79
7 - 8	341°	48
8 - 9	244°	35
9 - 10	168°	128
10 - 11	260°	133
11 - 12	355°	148
12 - 13	70°	61
13 - 14	349°	27
14 - 15	284°	60
15 - 16	356°	264
16 - 1	92°	244



* - Координаты получены при помощи GPS Garmin GPSMap 64 st (указывается наименование и марка прибора, с помощью которого определены географические координаты). Географические координаты пересчитаны в геодезические координаты в системе координат МСК-47 Ленинградской области - зона 3.(указывается система координат, в которой представлены геодезические координаты)

1. Категория лесокультурной площади: вырубка, 2019 г. состояние очистки проведена в соот-
ветствии с технологической картой разработки лесосек
 кол-во пней (валунов) на 1 га 840 шт., гарь г.; редина, пустырь, прогалина и т.д.
2. Рельеф почвы, механический состав, степень влажности рельеф равнинный, суглинок,
в низких местах с повышенным накоплением влаги
3. Напочвенный покров (важнейшие растения-индикаторы) моховой (травяной)
кислица
4. Тип леса (тип вырубки), тип лесорастительных условий КС С2
5. Наличие естественного возобновления (по породам), тыс.шт./га размещение, средняя высота, м
не имеется
6. Заражённость почвы вредителями, вид, в связи с отсутствием признаков заселения вредных
организмов, обследование на лесном участке не проводилось
7. Состав, возраст, полнота, класс бонитета реконструируемого насаждения -
8. Способ реконструкции: ширина и направление коридоров, кулис, размеры окон, площадь расчищенных коридоров от общей площади реконструируемого участка (в %) -
9. Сроки и виды подготовки площади, применяемые машины и орудия лето 2020 года экскаватором
10. Способы и время обработки почвы, применяемые машины и орудия экскаватором
площадками с микроповышением
11. Размещение и размеры площадок, террас, полос, борозд на площади и их направление площадки 40X50 см, высота микроповышения 20 см
12. Метод и способ создания культур (посадка сеянцами, саженцами, посев рядовой, строчно-луночный, комбинированный, ручной, механизированный) посадка с использованием посадочной трубы ели с ЗКС
 (применяемые машины и орудия) -
13. Количество посадочных (посевных) мест на 1 га, тыс.шт./га 2,0 тыс.шт.
14. Размещение посадочных (посевных) мест, расстояние между рядами (площадками) 2,0 м, в рядах (площадках) 2,0 м
15. Схема смешения пород Е-Е-Е-Е
16. Потребность в посадочном (посевном) материале 2,0 тыс шт /га
 и на всю площадь по породам 17,2 тыс .шт
17. Характеристика посадочного (посевного) материала по породам: возраст сеянцев, саженцев сеянцы ели с ЗКС
 класс качества семян, их происхождение паспорт №
18. Способ подготовки семян к посеву -
19. Виды и способы агротехнических уходов, их кратность: ручная оправка от завала травой и
и почвой, выжимание морозом-однократно; дополнение лесных культур- однократно
20. Виды и способы лесоводственных уходов, их кратность: уничтожение травянистой и
и древесной растительности в рядах-однократно-двукратно
21. Противопожарные и защитные мероприятия, протяженность, ширина минполос -
22. Намечаемый год перевода культур в лесопокрытую площадь 2029 год
23. Показатели оценки восстанавливаемых лесов для признания работ по лесовосстановлению завершёнными (возраст, количество деревьев главных лесных пород, средняя высота е соответствии с приложением 3
Правила лесовосстановления

Составил:
 Вед. специалист л/х Дмитриева Е.Г. 19.03.21
 (фамилия, имя, отчество) подпись, число

Лесничий Лукинского участкового лесничества Меркоев С.Н. 19.03.21
подпись, число

Проверил:
 Инж. по л/восст. Туркина О.Н. 19.03.21
 (фамилия, имя, отчество) подпись, число

Согласовано с внесением следующих изменений Герасов Н.Л. 19.03.21
 Гл. лесничий: подпись, число
 (фамилия, имя, отчество)

По факту создания л/к уточнить к. 19, 21