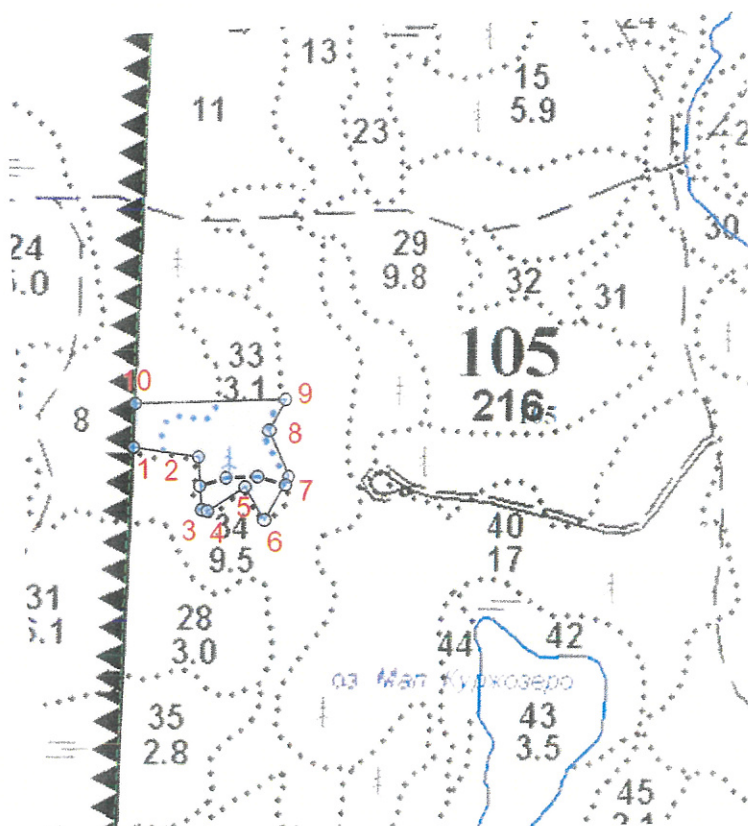


**ПРОЕКТ
ЛЕСОВОССТАНОВЛЕНИЯ
(создания лесных культур)**

на весну, осень 2021 года

Лесничество	<u>Подпорожское</u>	Участковое лесничество	<u>Немжинское</u>
Номер квартала	<u>105</u>	Номер выдела	<u>выд. 11-0,4 га; выд. 33-1,4 га</u>
Главная порода	<u>ель с ЗКС</u>		
Вид культур	<u>сплошные</u>		
<small>(сплошные, частичные, подпологовые, реконструкция)</small>			
Арендатор лесного участка	<u>ООО "Петровлес-Подпорожье"</u>		
<small>(наименование, № договора аренды/декларация, дата)</small>			
<u>Договор аренды № 2-2008-11-28-3 от 28 ноября 2008 г.</u>			
Площадь участка	<u>2,0 га</u>		
План участка, масштаб 1:10000			

л/к	<u>1,8</u>	га
Е.З.		га
дорога	<u>0,2</u>	га
кл. объект		га



Условные обозначения:

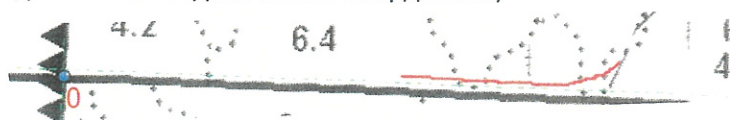
- Эксплуатационный участок
- Дорога

Основной полигон

№№	Азимуты	Длина, м
0 - 1	3°	966
1 - 2	99°	88
2 - 3	177°	70
3 - 4	102°	8
4 - 5	59°	60
5 - 6	151°	50
6 - 7	29°	65
7 - 8	338°	66
8 - 9	27°	46
9 - 10	269°	200
10 - 1	182°	58

№№	Широта	Долгота
0	60.50661	34.94132
1	60.51527	34.94224
2	60.51515	34.94382
3	60.51452	34.94389
4	60.51451	34.94404
5	60.51478	34.94497
6	60.51439	34.94542
7	60.51490	34.94599
8	60.51545	34.94554
9	60.51582	34.94592
10	60.51579	34.94228

* - Координаты получены при помощи GPS Garmin GPSMap 64 st (указывается наименование и марка прибора, с помощью которого определены географические координаты). Географические координаты пересчитаны в геодезические координаты в системе координат МСК-47 Ленинградской области - зона 3.(указывается система координат, в которой представлены геодезические координаты)



1. Категория лесокультурной площади: вырубка, 2019 г. состояние очистки проведена в соответствии с технологической картой разработки лесосек
кол-во пней (валунов) на 1 га 830 шт., гарь г.; редины, пустырь, прогалины и т.д.

2. Рельеф почвы, механический состав, степень влажности рельеф равнинный, суглинок, в низких местах с повышенным накоплением влаги

3. Напочвенный покров (важнейшие растения-индикаторы) моховой (травяной) черника

4. Тип леса (тип вырубки), тип лесорастительных условий ЧС В3; ЧС В2

5. Наличие естественного возобновления (по породам), тыс.шт./га не имеется размещение, средняя высота, м

6. Заражённость почвы вредителями, вид, в связи с отсутствием признаков заселения вредных организмов, обследование на лесном участке не проводилось

7. Состав, возраст, полнота, класс бонитета реконструируемого насаждения -

8. Способ реконструкции: ширина и направление коридоров, кулис, размеры окон, площадь расчищенных коридоров от общей площади реконструируемого участка (в %) -

9. Сроки и виды подготовки площади, применяемые машины и орудия лето 2020 года экскаватором

10. Способы и время обработки почвы, применяемые машины и орудия экскаватором площадками с микроповышением

11. Размещение и размеры площадок, террас, полос, борозд на площади и их направление площадки 40x50 см, высота микроповышения 20 см

12. Метод и способ создания культур (посадка сеянцами, саженцами, посев рядовой, строчно-луночный, комбинированный, ручной, механизированный) посадка с использованием посадочной трубы ели с ЗКС (применяемые машины и орудия)

13. Количество посадочных (посевных) мест на 1 га, тыс.шт./га 2,0 тыс.шт.

14. Размещение посадочных (посевных) мест, расстояние между рядами (площадками) 2,0 м, в рядах (площадках) 2,0 м

15. Схема смешения пород Е-Е-Е-Е

16. Потребность в посадочном (посевном) материале 2,0 тыс шт /га и на всю площадь по породам 3,6 тыс .шт

17. Характеристика посадочного (посевного) материала по породам: возраст сенцев, саженцев класс качества семян, их происхождение сеянцы ели с ЗКС, паспорт №

18. Способ подготовки семян к посеву -

19. Виды и способы агротехнических уходов, их кратность: ручная оправка от завала травой и почвой, выжимание морозом-однократно; дополнение лесных культур- однократно

20. Виды и способы лесоводственных уходов, их кратность: уничтожение травянистой и древесной растительности в рядах-однократно-двукратно

21. Противопожарные и защитные мероприятия, протяженность, ширина минполос

22. Намечаемый год перевода культур в лесопокрытую площадь 2029 год

23. Показатели оценки восстанавливаемых лесов для признания работ по лесовосстановлению выполненными (возраст, количество деревьев главных лесных пород, средняя высота в соответствии с приложением 3 Правил лесовосстановления)

Составил:
Вед. специалист л/х Дмитриева Е.Г. (подпись, число) 18.03.21
(фамилия, имя, отчество)

Лесничий Немжинского участкового лесничества Фролкин А.П. (подпись, число) 18.03.21

Проверил:
Инж. по л/восст. Туркина О.Н. (подпись, число) 18.03.21
(фамилия, имя, отчество)

Согласовано с внесением следующих изменений
Гл. лесничий: Герасов Н.Л. (подпись, число) 18.03.21
(фамилия, имя, отчество)

По факту согласовано л/к участка ч. 19, 21