




**ПРОЕКТ
ЛЕСОВОССТАНОВЛЕНИЯ
(создания лесных культур)**

на весну, осень **2021** года

Лесничество	<u>Подпорожское</u>	Участковое лесничество	<u>Немжинское</u>
Номер квартала	<u>136</u>	Номер выдела	<u>выд. 29-3,5 га; выд. 30-2,0 га; выд. 31-0,1 га; выд. 34-1,9 га; выд. 37-1,5 га</u>
Главная порода	<u>ель с ЗКС</u>		
Вид культур	<u>сплошные</u>		
<small>(сплошные, частичные, подпологовые, реконструкция)</small>			
Арендатор лесного участка	<u>ООО "Петролес-Подпорожье"</u>		
<small>(наименование, № договора аренды, декларация, дата)</small>			
<u>Договор аренды № 2-2008-11-28-3 от 28 ноября 2008 г.</u>			
Площадь участка	<u>10,1 га</u>		
План участка, масштаб	<u>1:10000</u>		

Условные обозначения:

-  Эксплуатационный участок
-  Естественное заращивание
-  Дорога

Площадь, га: 0.5

Тип: Естественное заращивание

№№	Азимуты	Длина, м
4 - 1'	313°	44
1' - 2'	195°	47
2' - 3'	174°	25
3' - 4'	137°	16
4' - 5'	191°	52
5' - 6'	184°	30
6' - 7'	112°	27
7' - 4	7°	145

л/к 9,0 га
Е.З. 1,0 га
дорога 0,1 га
кл. объект _____ га

Основной полигон

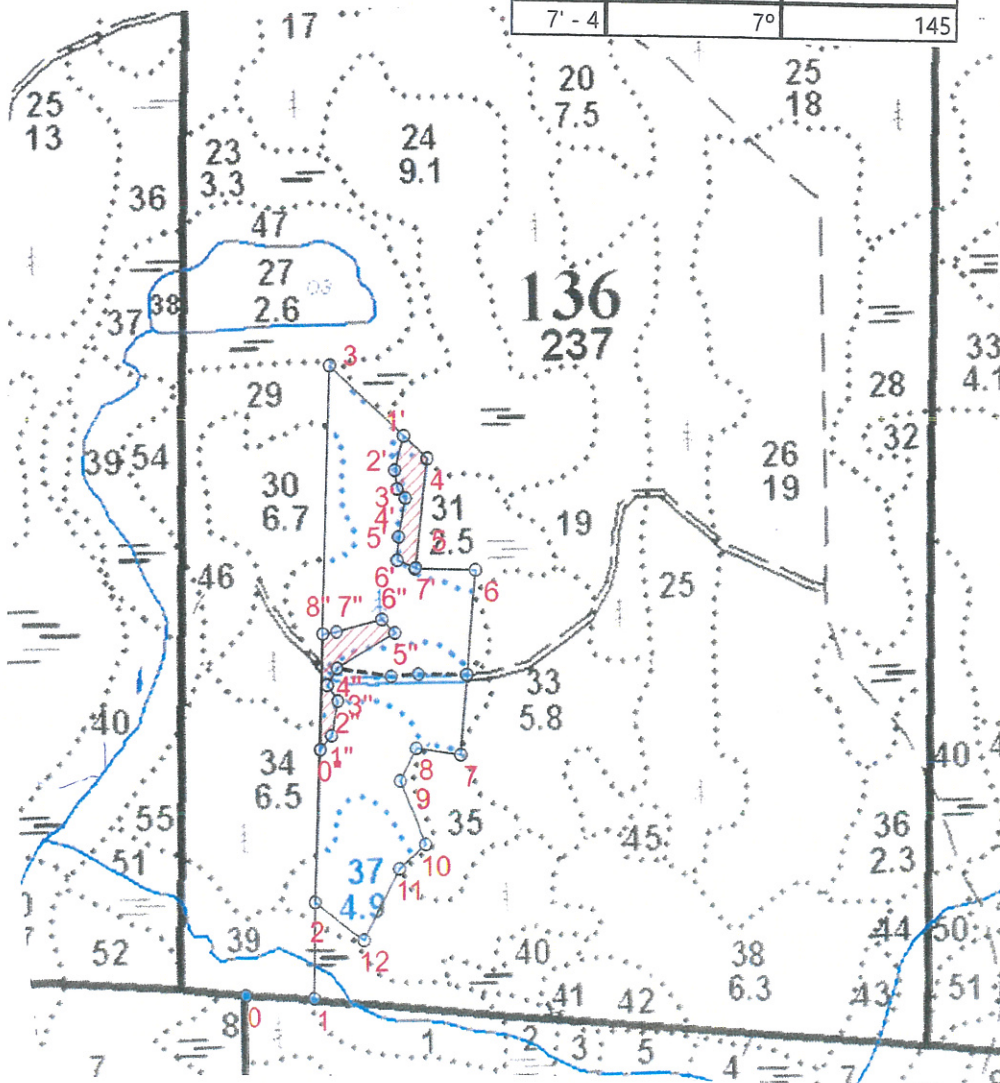
№№	Азимуты	Длина, м
0 - 1	92°	90
1 - 2	1°	127
2 - 3	2°	705
3 - 4	133°	180
4 - 5	187°	146
5 - 6	91°	81
6 - 7	185°	243
7 - 8	278°	60
8 - 9	207°	48
9 - 10	158°	90
10 - 11	228°	48
11 - 12	207°	105
12 - 2	307°	84

Полигон 3

Площадь, га: 0.5

Тип: Естественное заращивание

№№	Азимуты	Длина, м
2 - 0"	2°	200
0" - 1"	40°	24
1" - 2"	11°	46
2" - 3"	325°	26
3" - 4"	33°	26
4" - 5"	60°	91
5" - 6"	315°	25
6" - 7"	255°	64
7" - 8"	262°	19
8" - 0"	182°	152



Основной полигон

№№	Широта	Долгота
0	60.48229	35.05762
1	60.48227	35.05926
2	60.48341	35.05930
3	60.48974	35.05975
4	60.48863	35.06215
5	60.48733	35.06182
6	60.48732	35.06330
7	60.48514	35.06291
8	60.48522	35.06183
9	60.48485	35.06145
10	60.48410	35.06206
11	60.48381	35.06141
12	60.48297	35.06054

Площадь, га: 0.5

Тип: Естественное зарастивание

№№	Широта	Долгота
2	60.48341	35.05930
0"	60.48519	35.05939
1"	60.48537	35.05971
2"	60.48577	35.05987
3"	60.48596	35.05959
4"	60.48616	35.05985
5"	60.48657	35.06129
6"	60.48673	35.06097
7"	60.48658	35.05984
8"	60.48655	35.05950

Площадь, га: 0.5

Тип: Естественное зарастивание

№№	Широта	Долгота
4	60.48863	35.06215
1'	60.48890	35.06156
2'	60.48849	35.06134
3'	60.48827	35.06139
4'	60.48817	35.06158
5'	60.48771	35.06140
6'	60.48744	35.06137
7'	60.48735	35.06182

* - Координаты получены при помощи GPS Garmin GPSMap 64 st (указывается наименование и марка прибора, с помощью которого определены географические координаты). Географические координаты пересчитаны в геодезические координаты в системе координат МСК-47 Ленинградской области - зона 3.(указывается система координат, в которой представлены геодезические координаты)

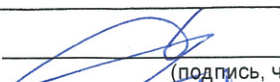
1. Категория лесокультурной площади: вырубка, 2019 г. состояние очистки проведена в соответствии с технологической картой разработки лесосек
кол-во пней (валунов) на 1 га 850 шт., гарь г.; редины, пустырь, прогалины и т.д.
2. Рельеф почвы, механический состав, степень влажности рельеф равнинный, суглинок,
в низких местах с повышенным накоплением влаги
3. Напочвенный покров (важнейшие растения-индикаторы) моховой (травяной)
черника, долгомошник
4. Тип леса (тип вырубки), тип лесорастительных условий ЧВ В3; ДЛ В4; ЧС В2
5. Наличие естественного возобновления (по породам), тыс. шт./га не имеется размещение, средняя высота, м
6. Заражённость почвы вредителями, вид, в связи с отсутствием признаков заселения вредных организмов, обследование на лесном участке не проводилось
7. Состав, возраст, полнота, класс бонитета реконструируемого насаждения -
8. Способ реконструкции: ширина и направление коридоров, кулис, размеры окон, площадь расчищенных коридоров от общей площади реконструируемого участка (в %) -
9. Сроки и виды подготовки площади, применяемые машины и орудия лето 2020 года экскаватором
10. Способы и время обработки почвы, применяемые машины и орудия экскаватором
площадками с микроповышением
11. Размещение и размеры площадок, террас, полос, борозд на площади и их направление площадки 40x50 см, высота микроповышения 20 см
12. Метод и способ создания культур (посадка сеянцами, саженцами, посев рядовой, строчно-луночный, комбинированный, ручной, механизированный) посадка с использованием посадочной трубы сосны, ели с ЗКС
(применяемые машины и орудия)
13. Количество посадочных (посевных) мест на 1 га, тыс. шт./га 2,0 тыс. шт.
14. Размещение посадочных (посевных) мест, расстояние между рядами (площадками) 2,0 м, в рядах (площадках) 2,0 м
15. Схема смешения пород Е-Е-С-Е Е-90%; С-10%
16. Потребность в посадочном (посевном) материале 2,0 тыс шт /га
и на всю площадь по породам 45,8 тыс. шт
17. Характеристика посадочного (посевного) материала по породам: возраст сеянцев, саженцев класс качества семян, их происхождение сеянцы сосны, ели с ЗКС
паспорт № ; паспорт №
18. Способ подготовки семян к посеву -
19. Виды и способы агротехнических уходов, их кратность: ручная оправка от завала травой и почвой, выжимание морозом-однократно; дополнение лесных культур- однократно
20. Виды и способы лесоводственных уходов, их кратность: уничтожение травянистой и древесной растительности в рядах-однократно-двукратно
21. Противопожарные и защитные мероприятия, протяженность, ширина минполос -
22. Намечаемый год перевода культур в лесопокрытую площадь 2029 год
23. Показатели оценки восстанавливаемых лесов для признания работ по лесовосстановлению завершёнными (возраст, количество деревьев главных лесных пород, средняя высота в соответствии с приложением 3 Правил лесовосстановления)
Составил:

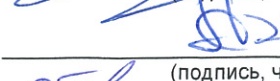
Вед. специалист л/х Дмитриева Е.Г.
(фамилия, имя, отчество)

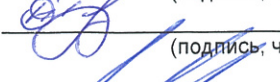
Лесничий Немжинского участкового лесничества Фролкин А.П.

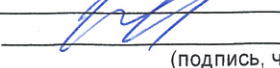
Проверил: Туркина О.Н.
Инж. по л/восст. (фамилия, имя, отчество)

Согласовано с внесением следующих изменений
Гл. лесничий: Герасов Н.Л.
(фамилия, имя, отчество)

 18.03.21
(подпись, число)

 18.03.21
(подпись, число)

 18.03.21
(подпись, число)

 18.03.21
(подпись, число)

По факту создания л/к учесть к 17, 21