



**ПРОЕКТ
ЛЕСОВОССТАНОВЛЕНИЯ
(создания лесных культур)**

на **весну** **2021** года

Лесничество Подпорожское Участковое лесничество Остречинское
 Номер квартала 22 Номер выдела выд. 20-3,1 га;
 Главная порода сосна, ель
 Вид культур сплошные
 (сплошные, частичные, подпологовые, реконструкция)
 Арендатор лесного участка ООО "Метя Форест Подпорожье"
 (наименование, № договора аренды, декларация, дата)
Договор аренды № 2-2008-12-44-3 от 08.12.2008 г.
 Площадь участка 3,3 га
 План участка, масштаб 1:10000

Условные обозначения:

 Эксплуатационный участок

 Дорога

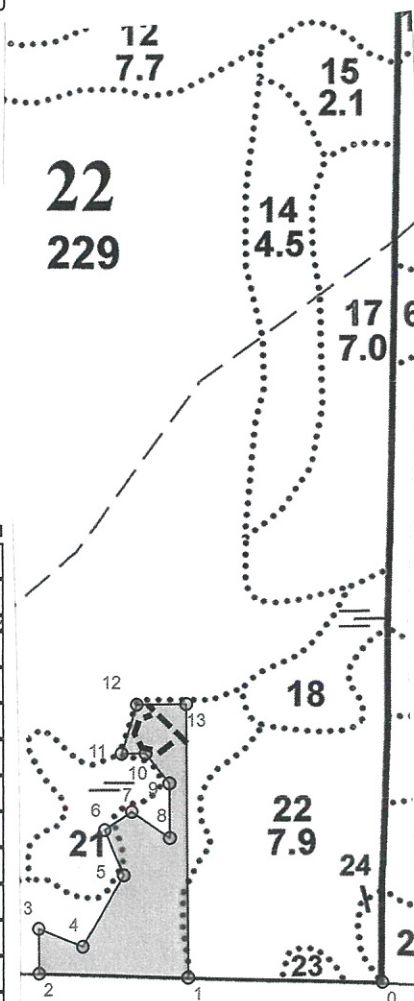
л/к 3,1 га
 кл. объект 0,2 га
 дорога 0,2 га
 Е.З. га

Основной полигон

№№	Азимуты	Длина, м
0 - 1	260°.00'	258
1 - 2	260°.00'	200
2 - 3	348°.00'	59
3 - 4	100°.00'	65
4 - 5	19°.00'	109
5 - 6	325°.00'	65
6 - 7	45°.00'	44
7 - 8	113°.00'	61
8 - 9	348°.00'	72
9 - 10	310°.00'	50
10 - 11	258°.00'	32
11 - 12	6°.00'	68
12 - 13	78°.00'	65
13 - 1	168°.00'	360

Основной полигон

№№	Широта	Долгота
0	61.23777	34.54905
1	61.23783	34.54423
2	61.23788	34.54049
3	61.23841	34.54048
4	61.23820	34.54161
5	61.23904	34.54264
6	61.23958	34.54216
7	61.23979	34.54284
8	61.23948	34.54378
9	61.24013	34.54377
10	61.24048	34.54318
11	61.24048	34.54259
12	61.24106	34.54297
13	61.24107	34.54418



* - Координаты получены при помощи GPS Garmin GPSMap 64 st (указывается наименование и марка прибора, с помощью которого определены географические координаты). Географические координаты пересчитаны в геодезические координаты в системе координат МСК-47 Ленинградской области - зона 3.(указывается система координат, в которой представлены геодезические координаты)

1. Категория лесокультурной площади: вырубка, 2020 г. состояние очистки проведена в соответствии с технологической картой разработки лесосек
кол-во пней (валунов) на 1 га 830 шт./га г.: редина, пустырь, прогалина и т.д.
2. Рельеф почвы, механический состав, степень влажности рельеф равнинный, суглинок, в низких местах с повышенным накоплением влаги
3. Напочвенный покров (важнейшие растения-индикаторы) моховой (травяной) черника
4. Тип леса (тип вырубки), тип лесорастительных условий ЧС В2;
5. Наличие естественного возобновления (по породам), тыс.шт./га не имеется размещение, средняя высота, м
6. Заражённость почвы вредителями, вид, в связи с отсутствием признаков заселения вредных организмов, обследование на лесном участке не проводилось
7. Состав, возраст, полнота, класс бонитета реконструируемого насаждения -
8. Способ реконструкции: ширина и направление коридоров, кулис, размеры окон, площадь расчищенных коридоров от общей площади реконструируемого участка (в %) -
9. Сроки и виды подготовки площади, применяемые машины и оборудование весна 2021 года экскаватором
10. Способы и время обработки почвы, применяемые машины и оборудование экскаватором площадками
11. Размещение и размеры площадок, террас, полос, борозд на площади и их направление площадки 40x50 см, в рядах 1,0 м; между рядами 2 м
12. Метод и способ создания культур (посадка сеянцами, саженцами, посев рядовой, строчно-луночный, комбинированный, ручной, механизированный) посев семенной тростью
(применяемые машины и орудия)
13. Количество посадочных (посевных) мест на 1 га, тыс.шт./га 4,0
14. Размещение посадочных (посевных) мест, расстояние между рядами (площадками) 2,0 м, в рядах (площадках) 2,0 м
15. Схема смешения пород СЕЕ
16. Потребность в посадочном (посевном) материале и на всю площадь по породам 0,9 0,3 кг/га
17. Характеристика посадочного (посевного) материала по породам: возраст сеянцев, саженцев класс качества семян, их происхождение семена сосны I класса качества; семена ели I класса качества
18. Способ подготовки семян к посеву
19. Виды и способы агротехнических уходов ухода, их кратность: ручная оправка от завала травой и почвой, выжимание морозом- однократно; дополнение лесных культур- однократно
20. Виды и способы лесоводственных уходов ухода, их кратность: уничтожение травянистой и древесной растительности в рядах- одно-двукратно
21. Противопожарные и защитные мероприятия, протяженность, ширина минполос

22. Намечаемый год перевода культур в лесопокрытую площадь 2029 год

23. Показатели оценки восстанавливаемых лесов для признания работ по лесовосстановлению завершёнными (возраст, количество деревьев главных лесных пород, средняя высота в соответствии с приложением 3 Правил лесовосстановления)

Составил:
 Вед. специалист ОЛП Дмитриева Е.Г. (Ф.И.О.) 26.03.21 (подпись, число)
 Лесничий Остречинского участкового лесничества Федотов М.А. (подпись, число) 26.03.21
 Проверил: Туркина О.Н. (Ф.И.О.) 26.03.21 (подпись, число)
 Инж. по л/восст.
 Согласовано с внесением следующих изменений
 Гл. лесничий: Герасов Н.Л. (Ф.И.О.) 26.03.21 (подпись, число)

По факту создания ак готовить к 17.21