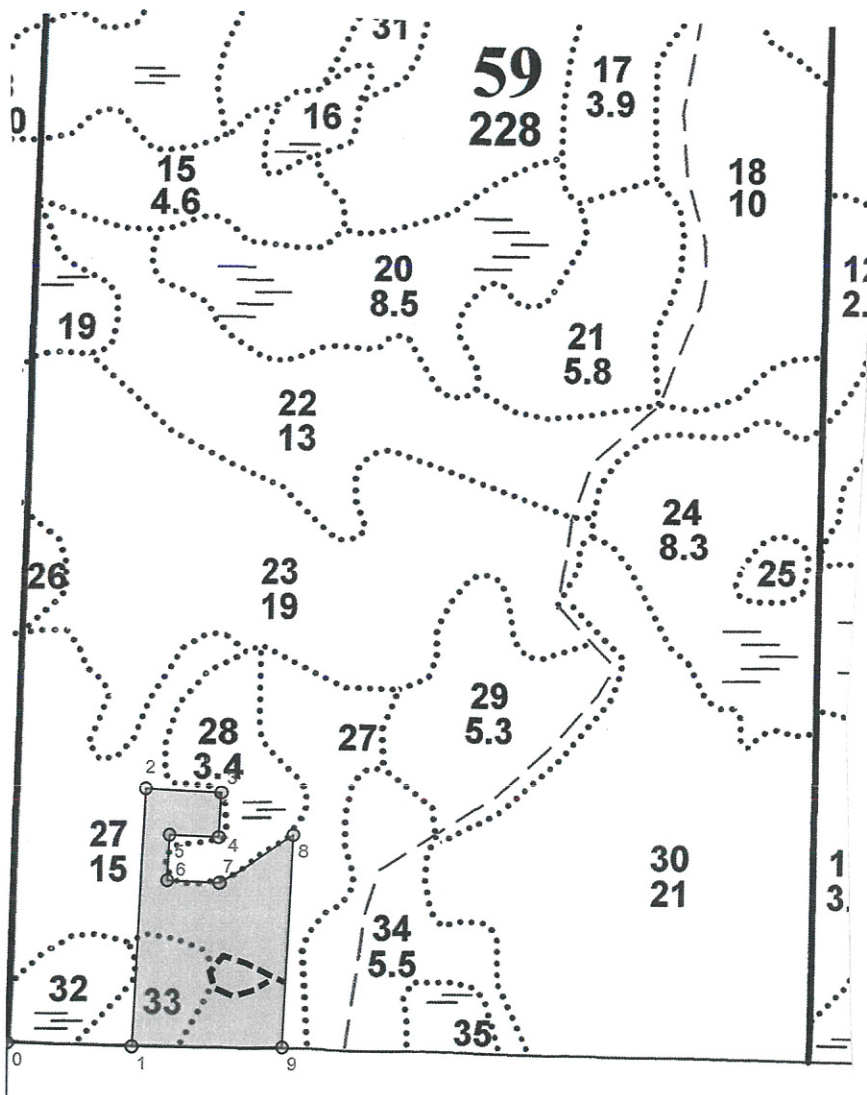


**ПРОЕКТ
ЛЕСОВОССТАНОВЛЕНИЯ
(создания лесных культур)**

на **весну** **2021** года

Лесничество	<u>Подпорожское</u>	Участковое лесничество	<u>Остречинское</u>
Номер квартала	<u>59</u>	Номер выдела	<u>выд. 27-4,0 га; выд. 33-1,2 га</u>
Главная порода	<u>сосна, ель</u>		
Вид культур	<u>сплошные</u>		
<small>(сплошные, частичные, подпологовые, реконструкция)</small>			
Арендатор лесного участка	<u>ООО "Метя Форест Подпорожье"</u>		
<small>(наименование, № договора аренды, декларация, дата)</small>			
<u>Договор аренды № 2-2008-12-44-3 от 08.12.2008 г.</u>			
Площадь участка	<u>5,4 га</u>		
План участка, масштаб 1:10000			



л/к 5,2 га
 кл. объект _____ га
 дорога 0,2 га
 Е.З. _____ га

Условные обозначения:

- Эксплуатационный участок
- Дорога

Основной полигон

№№	Азимуты	Длина, м
0 - 1	80° 00'	164
1 - 2	351° 00'	340
2 - 3	81° 00'	99
3 - 4	171° 00'	59
4 - 5	261° 00'	64
5 - 6	171° 00'	60
6 - 7	81° 00'	68
7 - 8	46° 00'	118
8 - 9	171° 00'	280
9 - 1	258° 30'	200

Основной полигон

№№	Широта	Долгота
0	61.19919	34.54686
1	61.19915	34.54992
2	61.20220	34.55020
3	61.20216	34.55204
4	61.20163	34.55199
5	61.20166	34.55080
6	61.20112	34.55075
7	61.20109	34.55202
8	61.20166	34.55388
9	61.19915	34.55365

* - Координаты получены при помощи GPS Garmin GPSMap 64 st (указывается наименование и марка прибора, с помощью которого определены географические координаты). Географические координаты пересчитаны в геодезические координаты в системе координат МСК-47 Ленинградской области - зона 3. (указывается система координат, в которой представлены геодезические координаты)

1. Категория лесокультурной площади: вырубка, 2020 г. состояние очистки проведена в соответствии с технологической картой разработки лесосек
кол-во пней (валунов) на 1 га 830 шт., гарь г.; редина, пустырь, прогалина и т.д.
2. Рельеф почвы, механический состав, степень влажности рельеф равнинный, суглинок, в низких местах с повышенным накоплением влаги
3. Напочвенный покров (важнейшие растения-индикаторы) моховой (травяной) черника
4. Тип леса (тип вырубки), тип лесорастительных условий ЧС В2
5. Наличие естественного возобновления (по породам), тыс.шт./га не имеется размещение, средняя высота, м
6. Заражённость почвы вредителями, вид, в связи с отсутствием признаков заселения вредных организмов, обследование на лесном участке не проводилось
7. Состав, возраст, полнота, класс бонитета реконструируемого насаждения -
8. Способ реконструкции: ширина и направление коридоров, кулис, размеры окон, площадь расчищенных коридоров от общей площади реконструируемого участка (в %) -
9. Сроки и виды подготовки площади, применяемые машины и оборудование весна 2021 года экскаватором
10. Способы и время обработки почвы, применяемые машины и оборудование экскаватором площадками
11. Размещение и размеры площадок, террас, полос, борозд на площади и их направление площадки 40x50 см, в рядах 1,0 м; между рядами 2 м
12. Метод и способ создания культур (посадка сеянцами, саженцами, посев рядовой, строчно-луночный, комбинированный, ручной, механизированный) посев семенной тростью
(применяемые машины и орудия)
13. Количество посадочных (посевных) мест на 1 га, тыс.шт./га 4,0
14. Размещение посадочных (посевных) мест, расстояние между рядами (площадками) 2,0 м, в рядах (площадках) 2,0 м
15. Схема смешения пород СЕЕ
16. Потребность в посадочном (посевном) материале и на всю площадь по породам 1,6 0,3 кг/га
17. Характеристика посадочного (посевного) материала по породам: возраст сеянцев, саженцев класс качества семян, их происхождение семена сосны I класса качества; семена ели I класса качества
18. Способ подготовки семян к посеву
19. Виды и способы агротехнических уходов ухода, их кратность: ручная оправка от завала травой и почвой, выжимание морозом-однократно; дополнение лесных культур-однократно
20. Виды и способы лесоводственных уходов ухода, их кратность: уничтожение травянистой и древесной растительности в рядах-одно-двукратно
21. Противопожарные и защитные мероприятия, протяженность, ширина минполос

22. Намечаемый год перевода культур в лесопокрытую площадь 2029 год

23. Показатели оценки восстанавливаемых лесов для признания работ по лесовосстановлению завершёнными (возраст, количество деревьев главных лесных пород, средняя высота в соответствии с приложением 3 Правил лесовосстановления)

Составил:

Вед. специалист ОЛП Дмитриева Е.Г.
(Ф.И.О.)

Лесничий Остречинского участкового лесничества Федотов М.А.

Проверил: Туркина О.Н.
Инж. по л/восст. (Ф.И.О.)

Согласовано с внесением следующих изменений
Гл. лесничий: Герасов Н.Л.
(Ф.И.О.)

26.03.21
(подпись, число)

26.03.21
(подпись, число)

26.03.21
(подпись, число)

26.03.21
(подпись, число)

По факту создания и/к уточнить к 17, 21