

**ПРОЕКТ
ЛЕСОВОССТАНОВЛЕНИЯ
(создание лесных культур)
на весну, осень 2021 г.**

Лесничество Подпорожское Участковое лесничество Тушинское

№ квартала 14 № выдела 9

Главная порода Ель

Вид культур сплошные

(сплошные, подпологовые, реконструкция)

Арендатор лесного участка: ООО «РЕГИОН» № 65/3-2010-05 от 14.05.2010

(наименование, № дог.аренды, декларация, дата)

Площадь участка 5,0 га

План участка, масштаб 1:10 000

1. Категория лесокультурной площади: вырубка 2020 г.
- состояние очистки проведена в соответствии с технологической картой разработки лесосеки,
- кол-во пней (валунов) на 1 га 700 шт.,
(гарь _____ г.; редины, пустошь, прогалины и т.д.) _____
2. Рельеф, почвы, механический состав, степень влажности рельеф равнинный, суглинок, в низких местах с повышенным накоплением влаги
3. Напочвенный покров (важнейшие растения-индикаторы) травяной черника
4. Тип леса (тип вырубки), тип лесорастительных условий ЧС В2 (кипрейные)
5. Наличие естественного возобновления (по породам), тыс.шт./га; размещение, средняя высота, м не имеется
6. Зараженность почвы вредителями, вид в связи с отсутствием признаков заселения вредных организмов, обследование на лесном участке не проводилось
7. Состав, возраст, полнота, класс бонитета реконструируемого насаждения ---
8. Способ реконструкции: ширина и направление коридоров, кулис, площадь расчищенных коридоров от общей площади реконструируемого участка (в %) ---
9. Сроки и виды подготовки площади, применяемые машины и орудия весна 2021 г., механизированная, трактор ТДТ-55
10. Способы и время обработки почвы (механизированная, ручная, сплошная, полосами, бороздами, площадками и т.д.), глубина обработки почвы, применяемые машины и орудия весна 2021 г., механизированная бороздами глубиной до 15 см, трактор ТДТ-55 с плугом ПКЛ-70
11. Размещение и размеры площадок, полос, борозд на площади и их направление борозды шириной до 0,7 м через 3,5-4,5 м
12. Метод и способ создания культур (посадка сеянцами, саженцами, посев рядовой, строчно-луночный, ручной, механизированный) посев семян ели европейской ручной, рядовой в дно или пласт борозд
13. Количество посадочных (посевных) мест на 1 га, тыс.шт. 4,0
14. Размещение посадочных (посевных) мест, расстояние между рядами 3,5-4,5 м, в рядах до 0,5 м
15. Схема смешения пород Е-Е-Е
16. Потребность в посадочном (посевном) материале на 1 га 0,72 - ель тыс.шт.(кг) и на всю площадь по породам 15,0 - ель тыс.шт.(кг)
17. Характеристика посадочного (посевного) материала по породам (возраст, происхождение сеянцев) _____, класс качества семян, их происхождение, лесосеменной район семена ели европейской класса, паспорт от _____, сертификат
второй лесосеменной район
18. Способ подготовки семян к посеву замачивание семян в марганцово-кислом калии
19. Виды и способы агротехнических уходов, их кратность: ручная оправка от завала травой и почвой, выжимание морозом – однократно; дополнение лесных культур – однократно
20. Виды и способы лесоводственных уходов, их кратность: уничтожение травянистой и древесной растительности в рядах – одно-двукратно
21. Противопожарные мероприятия, протяженность, ширина мин полос _____

22. Намечаемый год перевода культур в лесопокрытую площадь 2029-30г.

23. Показатели оценки восстанавливаемых лесов для признания работ по лесовосстановлению завершенными (возраст, количество деревьев главных лесных пород, средняя высота) В соответствии с приложением 3 Правил лесовосстановления

Составил: инженер л/х Филиппова Е.А.
(должность) (Ф.И.О.)

Филиппова Е.А. « 19 » 03 21
(подпись, дата)

Проверил: лесничий уч. лес-ва Дроздов А.Ф.
(должность) (Ф.И.О.)

Дроздов А.Ф. « 19 » 03 21
(подпись, дата)

Проверил: инженер ЛВС Туркина О.Н.
(должность) (Ф.И.О.)

Туркина О.Н. « 19 » 03 21
(подпись, дата)

Согласовано с внесением следующих замечаний

По факту сужения
ц/р уточнить к 17, 21

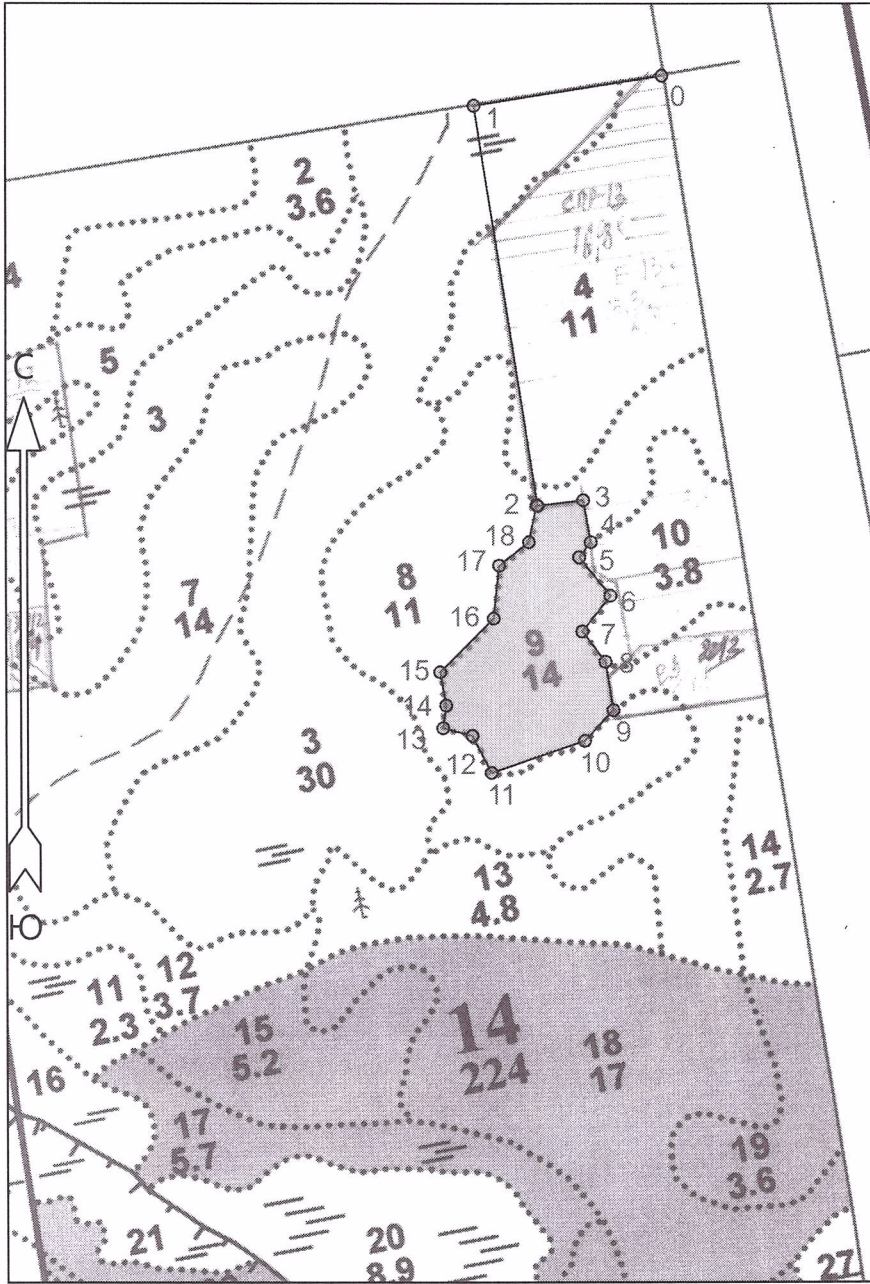
Главный лесничий:

Герасов Н.А.
(Ф.И.О.)

Герасов Н.А. « 19 » 03 21
(подпись, дата)

План участка создания лесных культур в 2021 году

Лесничество	Подпорожское
Участковое лесничество	Тукшинское
Урочище (при наличии)	
Номер(а) лесного квартала	14
Номер(а) лесотаксационного выдела	9
Масштаб	1 : 10000



Привязка		
0	520009.483	3311860.497
1	519966.097	3311613.810
Лесосека		
2	519438.678	3311706.719
3	519447.019	3311766.261
4	519391.991	3311776.951
5	519371.750	3311762.220
6	519321.897	3311804.073
7	519273.941	3311767.873
8	519234.493	3311798.709
9	519170.415	3311810.001
10	519129.511	3311773.107
11	519085.040	3311650.669
12	519133.658	3311624.809
13	519143.357	3311585.917
14	519173.162	3311589.592
15	519217.381	3311581.003
16	519289.364	3311650.642
17	519359.164	3311656.780
18	519390.650	3311695.729
Номера точек	Азимуты линий	Длина линий
Привязка		
0 - 1	261° 00'	250.0
1 - 2	171° 00'	535.0
Лесосека		
2 - 3	83° 00'	60.0
3 - 4	170° 00'	56.0
4 - 5	217° 00'	25.0
5 - 6	141° 00'	65.0
6 - 7	218° 00'	60.0
7 - 8	143° 00'	50.0
8 - 9	171° 00'	65.0
9 - 10	223° 00'	55.0
10 - 11	251° 00'	130.0
11 - 12	333° 00'	55.0
12 - 13	285° 00'	40.0
13 - 14	8° 00'	30.0
14 - 15	350° 00'	45.0
15 - 16	45° 00'	100.0
16 - 17	6° 00'	70.0
17 - 18	52° 00'	50.0
18 - 2	12° 00'	50.0
Лесосека		
Номер лесосеки	Площадь лесосеки, га	
Основной полигон	5,0	

Условные обозначения			
Эксплуатационный участок		Неэксплуатационный участок	
Площадь общая, га	Площадь эксплуатационная, га	Порядковый номер характерной (поворотной) точки	Геодезические координаты X Y
5,0	5,0		
Экспликация объекта			

* - Координаты получены при помощи навигатора GARMIN ETREX LEGEND HCX. Географические координаты пересчитаны в геодезические координаты в системе координат МСК-47 Ленинградской области - зона 3