

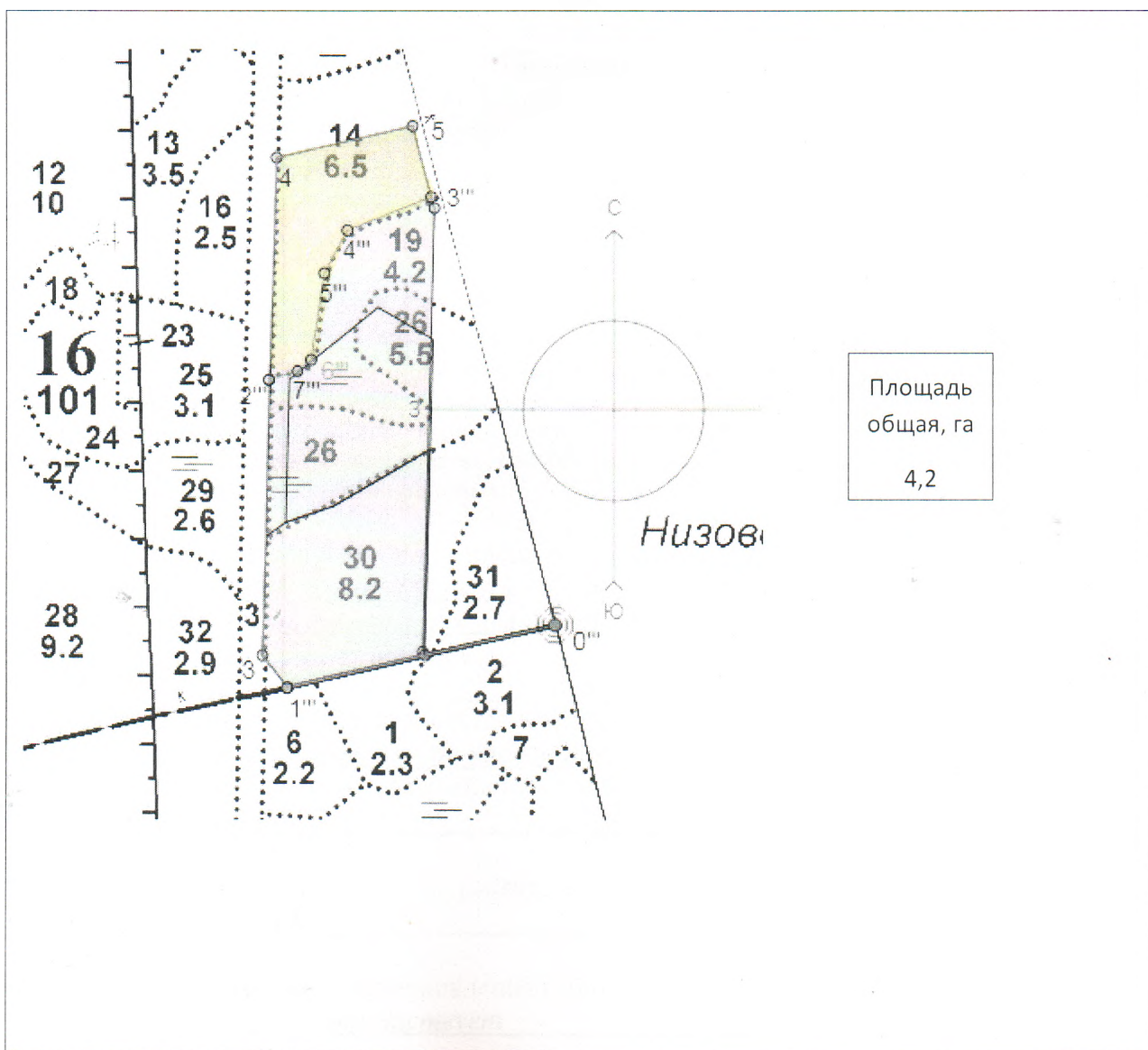
ПРОЕКТ
ЛЕСОВОССТАНОВЛЕНИЯ
(создание лесных культур)
на весну, осень 2021 г.

Главная порода Ель обыкновенная
Вид культур Сплошные
(сплошные, подпологовые, реконструкция)
Арендатор лесного участка ООО «Лес Луга», договор аренды №2-2008-12-220-3 от 16.12.2008 г., лесная декларация № 3 от 07.04.2020 г.
(наименование, № дог.аренды, декларация, дата)

Площадь участка 4.2 га

План участка

Лесничество (лесопарк) Лужское
Участковое лесничество Мшинское
Урочище (при наличии) _____
Номер (а) лесного квартала 16
Номер (а) лесотаксационного выдела в.14-4,2 га
Масштаб 1:10000



Экспликация участка						
Номера точек	Геодезические координаты		Направление румбы (азимуты) линий, °	Длина линий, м		
	Геодезическая широта	Геодезическая долгота				
Привязка						
0'''	340636.444	2191849.117		257		405.5
1'''	340551.181	2191451.653		322		59
3	340598.261	2191415.954		1.3		405
Объект						
Катег. земель	Площадь участка, га	Номера точек	Геодезические координаты		Направление Румбы (азимуты) линий, °	Длина линий, м
			Геодезическая широта	Геодезическая долгота		
Земли лесного фонда	4,2	2'''	341003.476	2191431.492	2	326
		4	341329.521	2191447.824	77	207
		5	341373.021	2191650.678	165	107.5
		3'''	341268.436	2191676.607	248	133
		4'''	341220.908	2191552.103	209	71.5
		5'''	341158.779	2191516.971	188.3	128.5
		6'''	341031.998	2191495.278	230.3	26.5
		7'''	341015.542	2191474.690	253.3	44.5

* - Геодезические координаты получены при помощи навигатора GARMIN 62 (указывается наименование и марка прибора, с помощью которого определены геодезические координаты), пересчитаны в системе координат МСК 47 зона 2 (указывается система координат, в которой представлены геодезические координаты, рекомендуем предоставлять геодезические координаты в местной системе МСК 47 с указанием зоны)

1. Категория лесокультурной площади: вырубка 2020 г. состояние очистки удовлетворительное, проведена в соответствии с технологической картой разработки лесосеки, кол-во пней (валунов) на 1 га до 500 шт., гарь _____ г.; редина, _____ пустырь, _____ прогалина _____ и т.д.

2. Рельеф, почвы, механический состав, степень влажности равнинный -модергумусные подзолистые суглинистые, иногда карбонатные

3. Напочвенный покров (важнейшие растения-индикаторы) кислица, вейник, кочедыжник

4. Тип леса (тип вырубки), тип лесорастительных условий ельник кисличник Кс С2, тип вырубки вейниковая В

5. Наличие естественного возобновления (по породам), -тыс.шт./га; размещение, средняя высота, м отсутствует

6. Зараженность почвы вредителями, вид в связи с отсутствием признаков заселения вредных организмов, обследование на лесном участке не проводилось
7. Состав, возраст, полнота, класс бонитета реконструируемого насаждения не проектируется
8. Способ реконструкции: ширина и направление коридоров, кулис, площадь расчищенных коридоров от общей площади реконструируемого участка (в %) не проектируется
9. Сроки и виды подготовки площади, применяемые машины и орудия не проектируется
10. Способы и время обработки почвы (механизированная, ручная, сплошная, полосами, бороздами, площадками и т.д.), глубина обработки почвы, применяемые машины и орудия Механизированная, весна-осень 2021 г., напашка плужных борозд глубиной до 20 см, ЛХТ-100 в сцепке с плугом ПЛ-1
11. Размещение и размеры площадок, полос, борозд на площади и их направление расстояние между центрами борозд 4-5 м. Борозды прямолинейные, шириной 0,7 м направлены вдоль волоков.
12. Метод и способ создания культур (посадка сеянцами, саженцами, посев рядовой, строчно-луночный, ручной, механизированный) посадка сеянцами ели ОКС, ручная, под меч Колесова
13. Количество посадочных (посевных) мест на 1 га, тыс.шт. 3,0
14. Размещение посадочных (посевных) мест, расстояние между рядами 4-5 м, в рядах 0,6-0,8 м
15. Схема смешения пород Е-Е-Е
16. Потребность в посадочном (посевном) материале на 1 га 3,0 тыс.шт. (кг) и на всю площадь по породам 12.6
17. Характеристика посадочного (посевного) материала по породам: возраст сеянцев, саженцев стандартные сеянцы ели ОКС лет, паспорт на посадочный материал № от _____
выдан _____ класс качества семян, их происхождения, _____ лесосеменной _____ район _____
18. Способ подготовки семян к посеву _____
19. Виды и способы агротехнических уходов, их кратность: 2021 г. 1 уход - ручная оправка растений от завала травой и почвой, заноса песком, размыва и выдувания почвы, выжимания морозом; 2022г. -1 уход- подавление, скашивание травянистой и древесно- кустарниковой растительности механическим способом; 2023 г - 1 уход - подавление, скашивание травянистой и древесно- кустарниковой растительности механическим способом
20. Виды и способы лесоводственных уходов, их кратность: 2030 г. однократный уход - уничтожение нежелательной древесно-кустарниковой растительности механическим способом
21. Противопожарные мероприятия, протяженность, ширина мин полос опушка лиственных пород

22. Намечаемый год перевода культур в лесопокрытую площадь 2030 г.

23. Показатели оценки восстанавливаемых лесов для признания работ по лесовосстановлению завершенными (возраст, количество деревьев главных лесных пород, средняя высота) ель обыкновенная, 9 лет, количество растений не менее 1,7 тыс.шт/га, средняя высота не менее 0,7 м.

Составил:

Инженер по лесовосстановлению ООО «Лес-Луга» Лащева М.А. Лащева
« 31 » 03 2021 г.

Проверил:

Лесничий Мшинского участкового лесничества Шилько А.Л. Шилько
« 1 » 04 2021 г.

Гл. специалист по лесовосстановлению Лужского лесничества Баранова Н. А. Баранова
« 2 » 04 2021 г.

Учтено с внесением следующих замечаний: по факту создания л/к представить паспорт на посадочный материал и внести уточнение в п.17.

Главный лесничий Лужского лесничества Егоров И.С. Егоров
« 2 » 04 2021 г.