

9/1

ПРОЕКТ
ЛЕСОВОССТАНОВЛЕНИЯ
(создание лесных культур)
на весну, осень 2021 г.

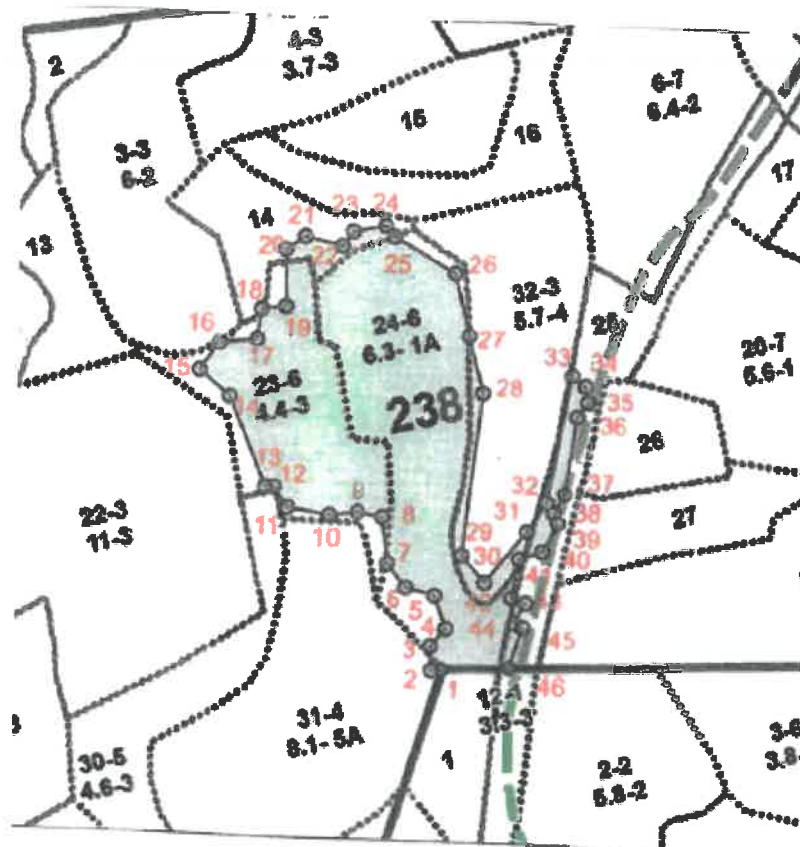
Главная порода Ель
Вид культур сплошные
(сплошные, подпологовые, реконструкция)

Арендатор лесного участка ООО «ИКЕА Индастри Тихвин», дог. 14/3-2009-11 от 02.11.2009 г.,
лесная декларация № 12-2019 от 17.12.19 г.
(наименование, № дог. аренды, декларация, дата)

Площадь участка 10,3 га

План участка

Лесничество (лесопарк) Тихвинское
Участковое лесничество Пашское
Урочище (при наличии) _____
Номер(а) лесного квартала 238
Номер(а) лесотаксационного выдела в.14 (0,4 га), в.23 (3,2 га), в.24 (6,7 га)
Масштаб 1:10000



Площадь общая, га
10,5/10,3 га

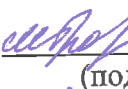
Экспликация участка						
Номер а точек	Геодезические координаты		Направление румбы (азимуты) линий, °	Длина линий, м		
	Геодезическая широта	Геодезическая долгота				
Привязка						
Объект						
Катег. земель	Площадь участка, га	Номера точек	Геодезические координаты		Направление румбы (азимуты) линий, °	Длина линий , м
			Геодезическая широта	Геодезическая долгота		
	10,3	1-2	3225010.74188608 54	452238.322690668 5	266°30	12
		2-3	3224991.79438761 44	452243.354486078	355°30	29
		3-4	3224996.94323601 57	452271.842139412 65	39	27
		4-5	3225017.80717225 1	452286.629569182 2	339°30	42
		5-6	3225012.79086669 53	452326.439804452 5	283°30	36
		6-7	3224980.50637206 7	452342.815906777 05	320	36
		7-8	3224963.48542054 9	452377.137446057 05	351	56
		8-9	3224968.26291183 4	452432.702023898 25	279°30	29
		9-10	3224940.61680697 7	452443.475893710 74	261°30	34
		10-11	3224907.35525541 8	452447.046345076 5	278°30	51
		11-12	3224859.93906808 13	452464.418653569 2	325°30	29
		12-13	3224848.44204962 7	452492.352007719 7	270°30	10
		13-14	3224838.95808178 4	452497.319572074 34	336	116
		14-15	3224817.50543880 37	452607.213300853 97	309°30	48
		15-16	3224787.88697801 44	452646.524776237 1	34°30	40
		16-17	3224818.46562228 54	452673.945736367 26	83	45
		17-18	3224862.89969494 43	452668.515011834 9	6	36
		18-19	3224873.70849147 1	452702.534505717 46	82	29
		19-20	3224903.86090960 35	452700.433477562 85	357°30	68
		20-21	3224916.72888353 56	452766.972859994 5	54°30	27
		21-22	3224940.67421324 13	452776.947767714 97	102°30	46
		22-23	3224981.67041355 7	452757.280586163 5	35	21
		23-24	3224998.58096991 95	452772.206344372 6	78	39
		24-25	3225037.47598830 9	452770.826598818 4	137°30	17

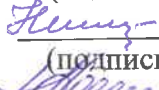
		25-26	3225044.39577096 33	452757.186472516 5	119	84
		26-27	3225107.11124208 2	452698.376542205 9	165	76
		27-28	3225108.48326816 97	452630.068367034 2	164	70
		28-29	3225113.71993149 44	452548.920918249 5	185	194
		29-30	3225052.31700360 4	452367.951620099 13	138°30	42
		30-31	3225070.88595556	452331.948694265 45	37°30	78
		31-32	3225129.47383745 6	452377.231128511	31	41
		32-33	3225160.13954120 87	452409.333850238 5	9	154
		33-34	3225219.38608156 1	452552.214786635 7	128	20
		34-35	3225232.63012435 75	452535.301100154 4	167	20
		35-36	3225232.33946849 87	452517.030629827 64	214°30	22
		36-37	3225216.27491467 2	452503.769329673 6	187	93
		37-38	3225184.82797063 8	452413.734447680 4	207°30	26
		38-39	3225167.91126066 6	452398.027953472 9	157	13
		39-40	3225171.72130529 26	452385.300527414 3	206	38
		40-41	3225145.85824463 8	452355.504849336 1	249°30	28
		41-42	3225116.37192038	452349.577290692 37	189	47
		42-43	3225099.89405086 26	452308.464974916 54	108	18
		43-44	3225112.45878599 07	452298.017690386 6	207	27
		44-45	3225099.45534244 1	452276.714028561 5	118°30	12
		45-46	3225107.31086670 4	452269.529876490 1	196	50
		46-1	3225082.01657182 5	452225.357939361 6	266°30	80
Биотоп-0,2 га						

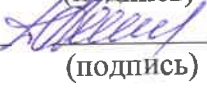
* - Геодезические координаты получены при помощи навигатора GPS Garmin 64(указывается наименование и марка прибора, с помощью которого определены геодезические координаты) в системе координат МСК-47 зона 1 (указывается система координат, в которой представлены геодезические координаты, рекомендуем предоставлять геодезические координаты в местной системе МСК 47 с указанием зоны)

1. Категория лесокультурной площади: (вырубка 2020 г.) состояние очистки удовлетворительно, очистка проведена в соответствии с технологической картой кол-во пней (валунов) на 1 га 450-500 шт. гарь - г.; редина, пустырь, прогалина и т.д.
2. Рельеф, почвы, механический состав, степень влажности равнинный, суглинистые, свежие
3. Напочвенный покров (важнейшие растения-индикаторы) кислица, майник, кочедыжник


4. Тип леса (тип вырубки), тип лесорастительных условий в.14-КС С2, в. 23-ЧВ В3, в.24-КС С2
5. Наличие естественного возобновления (по породам) подрост отсутствует размещение, средняя высота - _____
6. Зараженность почвы вредителями, вид в связи с отсутствием признаков заселения вредных организмов, обследование на лесном участке не проводилось
7. Состав, возраст, полнота, класс бонитета реконструируемого насаждения не проектируется
8. Способ реконструкции: ширина и направление коридоров, кулис, площадь расчищенных коридоров от общей площади реконструируемого участка (в %) не проектируется
9. Сроки и виды подготовки площади, применяемые машины и орудия: осень 2020 г, трактор ОТЗ -320 с плугом ПКЛ-70
10. Способы и время обработки почвы (механизированная, ручная, сплошная, полосами, бороздами, площадками и т.д.), глубина обработки почвы, применяемые машины и орудия сентябрь 2020 г, механизированная, нарезка борозд через 3,5-4,0 м трактором ОТЗ -320 с плугом ПКЛ-70, глубина обработки 30-35 см.
11. Размещение и размеры площадок, полос, борозд на площади и их направление борозды через 3,5-4,0 м, прямолинейные с С на Ю или с плавным искривлением.
12. Метод и способ создания культур (посадка сеянцами, саженцами, посев рядовой, строчно-луночный, ручной, механизированный) ручная посадка под меч Колесова в пласт борозды
13. Количество посадочных (посевных) мест на 1 га, тыс.шт. 3500 шт. на га
14. Размещение посадочных (посевных) мест, расстояние между рядами 3,5-4,0 м в рядах 0,8 м в количестве 3500 шт. на га
15. Схема смешения пород Е-Е-Е
16. Потребность в посадочном (посевном) материале на 1 га Ель 3,5 тыс. шт. на га. тыс.шт. (кг) и на всю площадь по породам Ель 36 050 шт.
17. Характеристика посадочного (посевного) материала по породам: возраст сеянцев, саженцев стандартные сеянцы ели ОКС, класс качества семян, их происхождение, лесосеменной район _____
18. Способ подготовки семян к посеву _____
19. Виды и способы агротехнических уходов, их кратность: 2022 г- уничтожение травянистой растительности в рядах культур, дополнение по мере необходимости; 2023 г - уничтожение травянистой и древесной растительности в рядах культур и междурядьях
20. Виды и способы лесоводственных уходов, их кратность: 2026 г – уничтожение или предупреждение травянистой и нежелательной древесной растительности; 2028 г - уничтожение или предупреждение травянистой и нежелательной древесной растительности
21. Противопожарные мероприятия, протяженность, ширина мин полос _полос создание мин. полос по периметру участка и уход за ними шириной 1,4м;
22. Намечаемый год перевода культур в лесопокрытую площадь 2029 год
23. Показатели оценки восстанавливаемых лесов для признания работ по лесовосстановлению завершенными (возраст, количество деревьев главных лесных пород, средняя высота) Возраст 9 лет, количество деревьев не менее 1,7 тыс. шт/га, высота 0,7 м.

Составил (арендатор): аудитор по л/р Троицкая М.В.  «12» марта 2021 г
(должность) (Ф.И.О.) (подпись) (дата)

Проверил (лесничий): Пацкого уч.л-ва Нестерович Г.А.  «12.03.2021»
(Ф.И.О.) (подпись) (дата)

Проверил (инженер по л/в): инж.1 кат. Амосова Д.А.  «12.03.2021»
(Ф.И.О.) (подпись) (дата)

Учтено с внесением следующих замечаний _____

Главный лесничий : Захаров Н.Ю.  «12.03.2021»
(Ф.И.О.) (подпись) (дата)