

90

**ПРОЕКТ
ЛЕСОВОССТАНОВЛЕНИЯ
(создание лесных культур)
на весну, осень 2021 г.**

Главная порода Ель

Вид культур сплошные
(сплошные, подпологовые, реконструкция)

Арендатор лесного участка ООО «ИКЕА Индастри Тихвин», дог. 14/3-2009-11 от 02.11.2009 г.,
лесная декларация № 10-2019 от 21.11.19 г.

(наименование, № дог. аренды, декларация, дата)

Площадь участка 6,5 га

План участка

Лесничество (лесопарк) Тихвинское

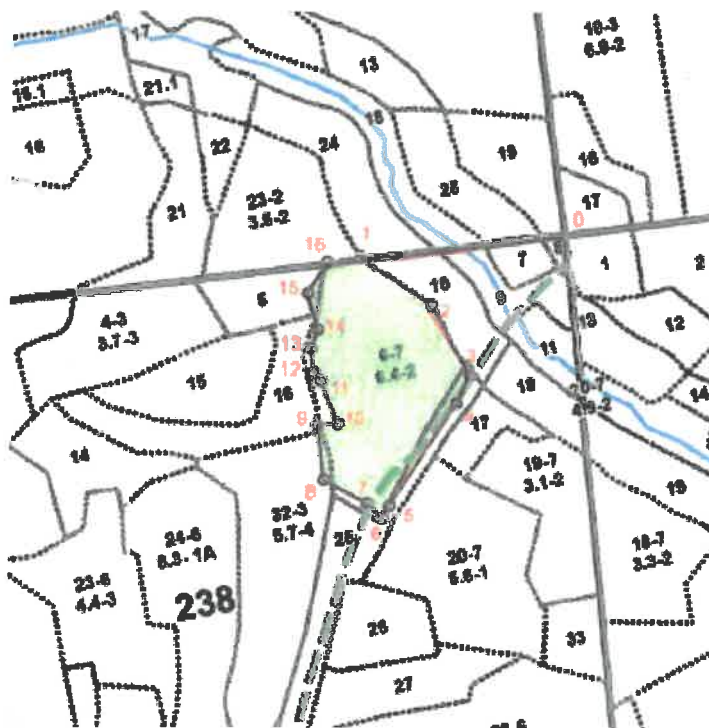
Участковое лесничество Пашское

Урочище (при наличии) _____

Номер (а) лесного квартала 238

Номер (а) лесотаксационного выдела в. 6

Масштаб 1:10000



Площадь общая, га
6,5 га

Экспликация участка						
Номер точек	Геодезические координаты		Направление румбы (азимуты) линий, °		Длина линий, м	
	Геодезическая широта	Геодезическая долгота				
Привязка						
0-1	3225721.462781 121	452991.1749849 636		262		324
Объект						
Катег. земель	Площадь участка, га	Номера точек	Геодезические координаты		Направление румбы (азимуты) линий, °	Длина линий, м
			Геодезическая широта	Геодезическая долгота		
	6,5	1-2	3225394.775954 0854	453024.4432226 978	121°30	132
		2-3	3225485.521531 9516	452929.3521026 354	149	126
		3-4	3225523.435558 8015	452806.5392226 5675	202°30	49
		4-5	3225494.363425 338	452770.4118168 5496	211	191
		5-6	3225357.441399 824	452637.4079360 375	208	22
		6-7	3225342.853526 882	452620.1251218 1606	311°30	34
		7-8	3225322.621295 9597	452649.0071896 9665	296°30	76
		8-9	3225262.938428 156	452695.9826624 8405	351°30	88
		9-10	3225273.702476 78	452781.5898238 877	86	31
		10-11	3225303.921380 242	452781.1628808 8914	337	72
		11-12	3225293.752574 7856	452849.5303608 0394	317	17
		12-13	3225286.002520 0513	452863.9555431 083	351	38
		13-14	3225289.776572 837	452903.5946243 5544	18	31
		14-15	3225307.589172 8457	452928.7660916 336	342°30	59
		15-16	3225303.690534 661	452986.0609261 291	30	57
		16-1	3225339.194279 0216	453026.8230037 0187	81°30	51

* - Геодезические координаты получены при помощи навигатор Garmin GPS 64 (указывается наименование и марка прибора, с помощью которого определены геодезические координаты) в системе координат МСК-47 зона 3 (указывается система координат, в которой представлены геодезические координаты, рекомендуем предоставлять геодезические координаты в местной системе МСК 47 с указанием зоны)

1. Категория лесокультурной площади: (вырубка 2020 г.) состояние очистки удовлетворительно, очистка проведена в соответствии с технологической картой кол-во пней (валунов) на 1 га 450-500 шт. гарь - г.; редины, пустырь, прогалины и т.д.
2. Рельеф, почвы, механический состав, степень влажности равнинный, суглинистые, свежие
3. Напочвенный покров (важнейшие растения-индикаторы) кислица, майник, кочедыжник

4. Тип леса (тип вырубки), тип лесорастительных условий в.6-КС С2
5. Наличие естественного возобновления (по породам) подрост отсутствует размещение, средняя высота - _____
6. Зараженность почвы вредителями, вид в связи с отсутствием признаков заселения вредных организмов, обследование на лесном участке не проводилось
7. Состав, возраст, полнота, класс бонитета реконструируемого насаждения не проектируется
8. Способ реконструкции: ширина и направление коридоров, кулис, площадь расчищенных коридоров от общей площади реконструируемого участка (в %) не проектируется
9. Сроки и виды подготовки площади, применяемые машины и орудия: осень 2020 г, трактор ОТЗ -320 с плугом ПКЛ-70
10. Способы и время обработки почвы (механизированная, ручная, сплошная, полосами, бороздами, площадками и т.д.), глубина обработки почвы, применяемые машины и орудия сентябрь 2020 г, механизированная, нарезка борозд через 3,5-4,0 м трактором ОТЗ -320 с плугом ПКЛ-70, глубина обработки 30-35 см.
11. Размещение и размеры площадок, полос, борозд на площади и их направление борозды через 3,5-4,0 м, прямолинейные с С на Ю или с плавным искривлением.
12. Метод и способ создания культур (посадка сеянцами, саженцами, посев рядовой, строчно-луночный, ручной, механизированный) ручная посадка под меч Колесова в пласт борозды
13. Количество посадочных (посевных) мест на 1 га, тыс.шт. 3500 шт. на га
14. Размещение посадочных (посевных) мест, расстояние между рядами 3,5-4,0 м в рядах 0,8 м в количестве 3500 шт. на га
15. Схема смешения пород Е-Е-Е
16. Потребность в посадочном (посевном) материале на 1 га Ель 3,5 тыс. шт. на га. тыс.шт. (кг) и на всю площадь по породам Ель 22 750 шт.
17. Характеристика посадочного (посевного) материала по породам: возраст сеянцев, саженцев стандартные сеянцы ели ОКС, класс качества семян, их происхождение, лесосеменной район _____
18. Способ подготовки семян к посеву _____
19. Виды и способы агротехнических уходов, их кратность: 2022 г - уничтожение травянистой растительности в рядах культур, дополнение по мере необходимости; 2023 г - уничтожение травянистой и древесной растительности в рядах культур и междурядьях
20. Виды и способы лесоводственных уходов, их кратность: 2026 г – уничтожение или предупреждение травянистой и нежелательной древесной растительности; 2028 г - уничтожение или предупреждение травянистой и нежелательной древесной растительности
21. Противопожарные мероприятия, протяженность, ширина мин полос _полос создание мин. полос по периметру участка и уход за ними шириной 1,4м;
22. Намечаемый год перевода культур в лесопокрытую площадь 2029 год
23. Показатели оценки восстанавливаемых лесов для признания работ по лесовосстановлению завершенными (возраст, количество деревьев главных лесных пород, средняя высота) Возраст 9 лет, количество деревьев не менее 1,7 тыс. шт/га, высота 0,7 м.

Составил (арендатор): аудитор по л/р Троицкая М.В. «12» марта 2021 г.
 (должность) (Ф.И.О.) (подпись) (дата)

Проверил (лесничий): Пашского уч.л-ва Нестерович Г.А. «12.03.2021»
 (Ф.И.О.) (подпись) (дата)

Проверил (инженер по л/в): инж. I кат. Амосова Д.А. «12.03.2021»
 (Ф.И.О.) (подпись) (дата)

Учтено с внесением следующих замечаний _____

Главный лесничий: Захаров Н.Ю. «12.03.2021»
 (Ф.И.О.) (подпись) (дата)

