

**ПРОЕКТ
ЛЕСОВОССТАНОВЛЕНИЯ
(создания лесных культур)**

на **весну** **2021** года

Лесничество Подпорожское Участковое лесничество Важинское
 Номер квартала 2 Номер выдела выд. 13-7,4 га; выд. 24-5,4 га
 Главная порода сосна
 Вид культур сплошные
 (сплошные, частичные, подпологовые, реконструкция)
 Арендатор лесного участка ООО "Метса Форест Подпорожье"
 (наименование, № договора аренды, декларация, дата)
Договор аренды № 2-2008-12-46-3 от 08.12.2008 г.
 Площадь участка 13,2 га
 План участка, масштаб 1:10000

Основной полигон



Площадь, га: 0.3
 Тип: Кл. объект

№№	Азимуты	Длина, м
0 - 1	167° 30'	1015
1 - 2	255° 00'	260
2 - 3	290° 00'	55
3 - 4	188° 30'	170
4 - 5	76° 00'	110
5 - 6	155° 00'	170
6 - 7	256° 00'	100
7 - 8	136° 30'	65
8 - 9	145° 00'	55
9 - 10	183° 00'	139
10 - 11	212° 00'	54
11 - 12	145° 00'	74
12 - 13	165° 00'	104
13 - 14	76° 00'	59
14 - 15	157° 00'	42
15 - 16	253° 00'	106
16 - 17	150° 00'	53
17 - 18	160° 00'	47
18 - 19	16° 00'	67
19 - 20	60° 00'	60
20 - 21	76° 00'	50
21 - 22	172° 00'	200
22 - 23	264° 30'	180
23 - 24	345° 30'	770
24 - 25	331° 00'	260
25 - 3	77° 00'	175

№№	Азимуты	Длина, м
22 - 0"	352° 00'	33
0" - 1"	289° 30'	15
1" - 2"	306° 00'	21
2" - 3"	300° 00'	35
3" - 4"	294° 00'	29
4" - 5"	270° 30'	23
5" - 6"	6° 00'	43
6" - 7"	97° 30'	11
7" - 8"	157° 30'	19
8" - 9"	116° 30'	55
9" - 10"	65° 30'	32
10" - 0"	171° 30'	60

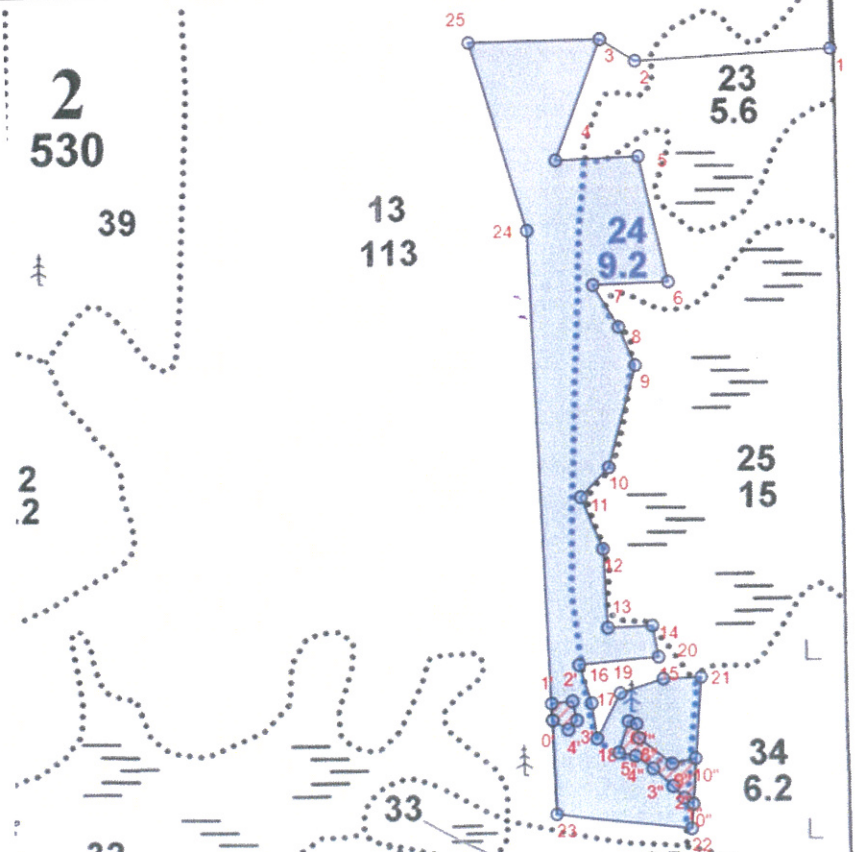
л/к 12,8 га
 кл. объект 0,4 га
 дорога _____ га
 Е.З. _____ га

Условные обозначения:

-  Эксплуатационный участок
-  Кл. объект

Площадь, га: 0.1
 Тип: Кл. объект

№№	Азимуты	Длина, м
23 - 0'	346° 00'	124
0' - 1'	345° 00'	22
1' - 2'	72° 30'	28
2' - 3'	155° 30'	26
3' - 4'	212° 00'	17
4' - 0'	289° 00'	24



1. Категория лесокультурной площади: вырубка, 2020 г. состояние очистки проведена в соответствии с технологической картой разработки лесосек
кол-во пней (валунов) на 1 га 830 шт., гарь г.: редина, пустырь, прогалина и т.д.

2. Рельеф почвы, механический состав, степень влажности рельеф равнинный, суглинок
в низких местах с повышенным накоплением влаги

3. Напочвенный покров (важнейшие растения-индикаторы) моховой (травяной)
черника

4. Тип леса (тип вырубки), тип лесорастительных условий ЧС В2;

5. Наличие естественного возобновления (по породам), тыс.шт./га размещение, средняя высота, м
не имеется

6. Заражённость почвы вредителями, вид, в связи с отсутствием признаков заселения вредных организмов, обследование на лесном участке не проводилось

7. Состав, возраст, полнота, класс бонитета реконструируемого насаждения -

8. Способ реконструкции: ширина и направление коридоров, кулис, размеры окон, площадь расчищенных коридоров от общей площади реконструируемого участка (в %) -

9. Сроки и виды подготовки площади, применяемые машины и оборудование весна 2021 года, механизированная, трактором ТДТ-55

10. Способы и время обработки почвы, применяемые машины и оборудование механизированная, бороздами глубиной до 20 см, трактором ТДТ-55 с плугом ПЛМЛ 001 У

11. Размещение и размеры площадок, террас, полос, борозд на площади и их направление борозды шириной до 1,4 м, через 3,5-5 м непрямолинейные с плавным искривлением

12. Метод и способ создания культур (посадка сеянцами, саженцами, посев рядовой, строчно-луночный, комбинированный, ручной, механизированный) посев посевной тростью
(применяемые машины и орудия) -

13. Количество посадочных (посевных) мест на 1 га, тыс.шт./га 4,0

14. Размещение посадочных (посевных) мест, расстояние между рядами (площадками) 3,5-5,0 м, в рядах (площадках) 0,5-0,7 м

15. Схема смешения пород ССС

16. Потребность в посадочном (посевном) материале 0,30
и на всю площадь по породам 3,8

17. Характеристика посадочного (посевного) материала по породам: возраст сеянцев, саженцев класс качества семян, их происхождение семена сосны I класса качества;

18. Способ подготовки семян к посеву -

19. Виды и способы агротехнических уходов ухода, их кратность: ручная оправка от завала травой и почвой, выжимание морозом-однократно; дополнение лесных культур-однократно

20. Виды и способы лесоводственных уходов ухода, их кратность: уничтожение травянистой и древесной растительности в рядах-одно-двукратно

21. Противопожарные и защитные мероприятия, протяженность, ширина минполос -

22. Намечаемый год перевода культур в лесопокрытую площадь 2029 год

23. Показатели оценки восстанавливаемых лесов для признания работ по лесовосстановлению завершёнными (возраст, количество деревьев главных лесных пород, средняя высота в соответствии с приложением 3
Правил лесовосстановления
Составил: Дмитриева Е.Г.
Вед. специалист ОЛП (Ф.И.О.) Афонин В.В.
Лесничий Важинского участкового лесничества
Проверил: Туркина О.Н.
Инж. по л/восст. (Ф.И.О.)
Согласовано с внесением следующих изменений
Гл. лесничий: Герасов Н.Л.
(Ф.И.О.)

31.03 21
(подпись, число)
31.03 21
(подпись, число)
31.03 21
(подпись, число)
31.03 21
(подпись, число)

По факту создания 1к участка в 17,01

Основной полигон

№№	Широта	Долгота
0	61.23335	33.81152
1	61.22423	33.81186
2	61.22409	33.80701
3	61.22434	33.80614
4	61.22291	33.80505
5	61.22295	33.80710
6	61.22147	33.80784
7	61.22143	33.80598
8	61.22093	33.80662
9	61.22048	33.80703
10	61.21927	33.80638
11	61.21892	33.80569
12	61.21831	33.80624
13	61.21738	33.80635
14	61.21740	33.80745
15	61.21703	33.80761
16	61.21694	33.80564
17	61.21649	33.80596
18	61.21607	33.80608
19	61.21660	33.80666
20	61.21677	33.80772
21	61.21679	33.80866
22	61.21500	33.80843
23	61.21517	33.80509
24	61.22208	33.80433
25	61.22430	33.80287

Площадь, га: 0.3

Тип: Кл. объект

№№	Широта	Долгота
22	61.21500	33.80843
0''	61.21530	33.80846
1''	61.21536	33.80823
2''	61.21550	33.80796
3''	61.21571	33.80747
4''	61.21586	33.80704
5''	61.21590	33.80662
6''	61.21627	33.80686
7''	61.21624	33.80706
8''	61.21607	33.80712
9''	61.21577	33.80793
10''	61.21583	33.80852

Площадь, га: 0.1

Тип: Кл. объект

№№	Широта	Долгота
23	61.21517	33.80509
0'	61.21628	33.80498
1'	61.21648	33.80495
2'	61.21651	33.80548
3'	61.21628	33.80558
4'	61.21617	33.80537

* - Координаты получены при помощи GPS Garmin GPSMap 64 st (указывается наименование и марка прибора, с помощью которого определены географические координаты). Географические координаты пересчитаны в геодезические координаты в системе координат МСК-47 Ленинградской области - зона 3.(указывается система координат, в которой представлены геодезические координаты)