

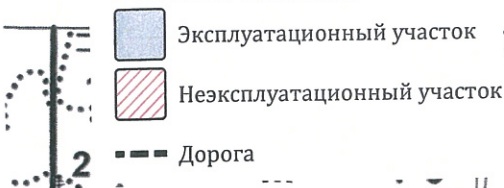
**ПРОЕКТ
ЛЕСОВОССТАНОВЛЕНИЯ
(создания лесных культур)**

на **весну** **2021** года

Лесничество Подпорожское Участковое лесничество Важинское
 Номер квартала 81 Номер выдела выд. 5-5,6 га; выд. 12-0,2 га; выд. 15-3,0 га
 Главная порода ель
 Вид культур сплошные
(сплошные, частичные, подпологовые, реконструкция)
 Арендатор лесного участка ООО "Метса Форест Подпорожье"
(наименование, № договора аренды, декларация, дата)
Договор аренды № 2-2008-12-46-3 от 08.12.2008 г.
 Площадь участка 8,9 га
 План участка, масштаб 1:10000

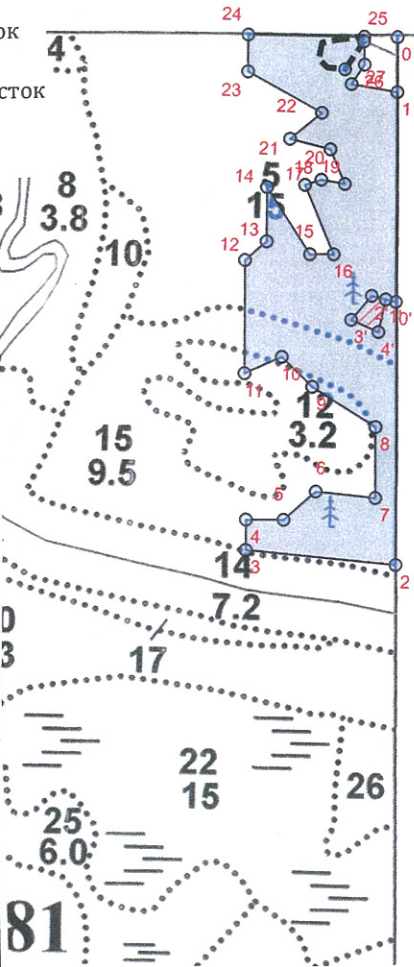
л/к 8,8 га
 кл. объект га
 дорога 0,1 га
 Е.З. га

Условные обозначения:



Основной полигон

№№	Широта	Долгота
0	61.15992	34.17795
1	61.15927	34.17801
2	61.15365	34.17852
3	61.15374	34.17478
4	61.15410	34.17475
5	61.15412	34.17568
6	61.15447	34.17645
7	61.15443	34.17793
8	61.15527	34.17786
9	61.15572	34.17624
10	61.15606	34.17544
11	61.15584	34.17454
12	61.15718	34.17442
13	61.15742	34.17494
14	61.15807	34.17488
15	61.15729	34.17602
16	61.15730	34.17662
17	61.15811	34.17582
18	61.15818	34.17622
19	61.15815	34.17681
20	61.15855	34.17641
21	61.15865	34.17539
22	61.15898	34.17616
23	61.15943	34.17427
24	61.15987	34.17423
25	61.15991	34.17712
26	61.15958	34.17717
27	61.15934	34.17686



Основной полигон

№№	Азимуты	Длина, м
0 - 1	166°00'	73
1 - 2	166°00'	626
2 - 3	261°30'	201
3 - 4	346°00'	40
4 - 5	76°00'	50
5 - 6	35°00'	57
6 - 7	82°00'	80
7 - 8	346°00'	94
8 - 9	288°00'	100
9 - 10	300°00'	57
10 - 11	232°00'	54
11 - 12	345°00'	150
12 - 13	35°00'	38
13 - 14	346°00'	72
14 - 15	133°00'	106
15 - 16	76°00'	32
16 - 17	323°00'	100
17 - 18	58°30'	23
18 - 19	86°00'	32
19 - 20	323°00'	50
20 - 21	270°00'	56
21 - 22	37°00'	55
22 - 23	285°00'	113
23 - 24	346°00'	49
24 - 25	77°00'	155
25 - 26	165°00'	37
26 - 27	200°00'	31
27 - 1	86°00'	62

1. Категория лесокультурной площади: вырубка, 2018 г. состояние очистки проведена в соответствии с технологической картой разработки лесосек
кол-во пней (валунов) на 1 га 840 шт., гарь г.; редины, пустырь, прогалины и т.д.
2. Рельеф почвы, механический состав, степень влажности рельеф равнинный, суглинок, в низких местах с повышенным накоплением влаги
3. Напочвенный покров (важнейшие растения-индикаторы) моховой (травяной) черника
4. Тип леса (тип вырубки), тип лесорастительных условий ЧС В2; С А5
5. Наличие естественного возобновления (по породам), тыс. шт./га размещение, средняя высота, м не имеется
6. Заражённость почвы вредителями, вид, в связи с отсутствием признаков заселения вредных организмов, обследование на лесном участке не проводилось
7. Состав, возраст, полнота, класс бонитета реконструируемого насаждения -
8. Способ реконструкции: ширина и направление коридоров, кулис, размеры окон, площадь расчищенных коридоров от общей площади реконструируемого участка (в %) -
9. Сроки и виды подготовки площади, применяемые машины и оборудование весна 2021 года, механизированная, трактором ТДТ-55
10. Способы и время обработки почвы, применяемые машины и оборудование механизированная, бороздами глубиной до 20 см, трактором ТДТ-55 с плугом ПЛМЛ 001 У
11. Размещение и размеры площадок, террас, полос, борозд на площади и их направление борозды шириной до 1,4 м, через 3,5-5 м непрямолинейные с плавным искривлением
12. Метод и способ создания культур (посадка сеянцами, саженцами, посев рядовой, строчно-луночный, комбинированный, ручной, механизированный) посев посевой тростью (применяемые машины и орудия)
13. Количество посадочных (посевных) мест на 1 га, тыс. шт./га 4,0
14. Размещение посадочных (посевных) мест, расстояние между рядами (площадками) 3,5-5,0 м, в рядах (площадках) 0,5-0,7 м EEE
15. Схема смешения пород EEE
16. Потребность в посадочном (посевном) материале и на всю площадь по породам 0,36
17. Характеристика посадочного (посевного) материала по породам: возраст сенцев, саженцев класс качества семян, их происхождение 3,2 семена ели II класса качества;
18. Способ подготовки семян к посеву -
19. Виды и способы агротехнических уходов ухода, их кратность: ручная оправка от завала травой и почвой, выжимание морозом- однократно; дополнение лесных культур- однократно
20. Виды и способы лесоводственных уходов ухода, их кратность: уничтожение травянистой и древесной растительности в рядах- одно-двукратно
21. Противопожарные и защитные мероприятия, протяженность, ширина минполос -
22. Намечаемый год перевода культур в лесопокрытую площадь 2029 год

23. Показатели оценки восстанавливаемых лесов для признания работ по лесовосстановлению завершёнными (возраст, количество деревьев главных лесных пород, средняя высота в соответствии с приложением 3 Правил лесовосстановления)

Составил:

Вед. специалист ОЛП Дмитриева Е.Г.
(Ф.И.О.)

Лесничий Важинского участкового лесничества Афонин В.В.

Проверил: Туркина О.Н.
Инж. по л/восст. (Ф.И.О.)

Согласовано с внесением следующих изменений
Гл. лесничий: Герасов Н.Л.
(Ф.И.О.)

31.03.21
(подпись, число)

31.03.21
(подпись, число)

31.03.21
(подпись, число)

31.03.21
(подпись, число)

По факту создания МК уточнить в. 19, 21

Площадь, га: 0.1

Тип: Неэксплуатационный участок

№№	Азимуты	Длина, м
1 - 0'	166°.00'	278
0' - 1'	270°.00'	14
1' - 2'	270°.00'	19
2' - 3'	207°.00'	42
3' - 4'	100°.00'	40
4' - 1'	358°.30'	44

Площадь, га: 0.1

Тип: Неэксплуатационный участок

№№	Широта	Долгота
1	61.15927	34.17801
0'	61.15677	34.17822
1'	61.15680	34.17796
2'	61.15683	34.17762
3'	61.15653	34.17713
4'	61.15640	34.17782

* - Координаты получены при помощи GPS Garmin GPSMap 64 st (указывается наименование и марка прибора, с помощью которого определены географические координаты). Географические координаты пересчитаны в геодезические координаты в системе координат МСК-47 Ленинградской области - зона 3.(указывается система координат, в которой представлены геодезические координаты)