


**ПРОЕКТ
ЛЕСОВОССТАНОВЛЕНИЯ
(создания лесных культур)**

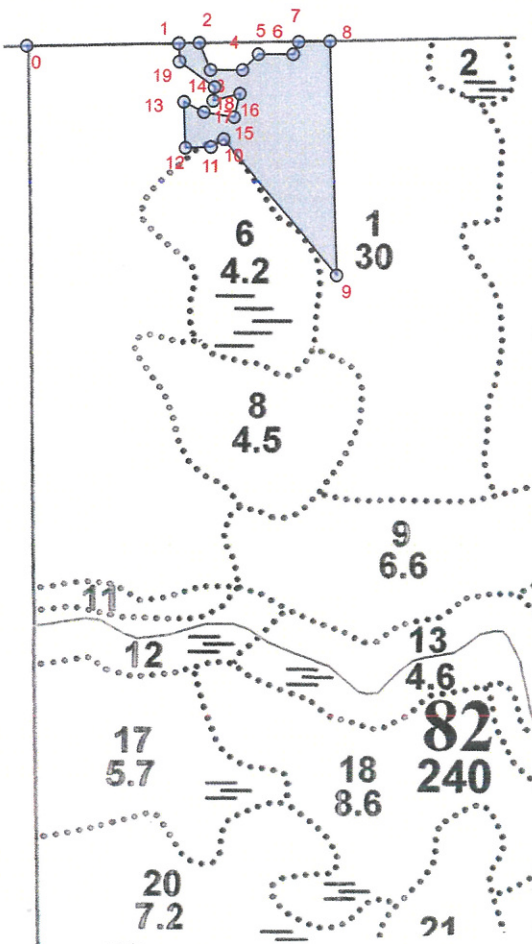
на **весну** **2021** года

Лесничество Подпорожское Участковое лесничество Важинское
 Номер квартала 82 Номер выдела выд.1-3,3 га;
 Главная порода ель
 Вид культур сплошные
 (сплошные, частичные, подпоговые, реконструкция)
 Арендатор лесного участка ООО "Метя Форест Подпорожье"
 (наименование, № договора аренды, декларация, дата)
Договор аренды № 2-2008-12-46-3 от 08.12.2008 г.
 Площадь участка 3,3 га
 План участка, масштаб 1:10000

Условные обозначения:

 Эксплуатационный участок

л/к 3,3 га
 кл. объект _____ га
 дорога _____ га
 Е.З. _____ га



№№	Азимуты	Длина, м
0 - 1	77°00'	200
1 - 2	77°00'	27
2 - 3	145°00'	39
3 - 4	78°00'	43
4 - 5	33°00'	30
5 - 6	78°00'	45
6 - 7	11°30'	18
7 - 8	77°00'	42
8 - 9	166°00'	310
9 - 10	308°00'	235
10 - 11	227°00'	20
11 - 12	256°00'	34
12 - 13	346°00'	61
13 - 14	105°00'	30
14 - 15	87°30'	41
15 - 16	2°00'	32
16 - 17	244°00'	37
17 - 18	354°00'	18
18 - 19	294°00'	58
19 - 1	345°30'	24

№№	Широта	Долгота
0	61.15981	34.17805
1	61.15986	34.18177
2	61.15987	34.18227
3	61.15955	34.18256
4	61.15955	34.18336
5	61.15974	34.18375
6	61.15975	34.18459
7	61.15989	34.18472
8	61.15990	34.18551
9	61.15712	34.18576
10	61.15873	34.18291
11	61.15863	34.18260
12	61.15862	34.18196
13	61.15917	34.18192
14	61.15905	34.18242
15	61.15899	34.18317
16	61.15927	34.18331
17	61.15918	34.18264
18	61.15934	34.18267
19	61.15965	34.18179

* - Координаты получены при помощи GPS Garmin GPSMap 64 st (указывается наименование и марка прибора, с помощью которого определены географические координаты). Географические координаты пересчитаны в геодезические координаты в системе координат МСК-47 Ленинградской области - зона 3. (указывается система координат, в которой представлены геодезические координаты)

1. Категория лесокультурной площади: вырубка, 2018 г. состояние очистки проведена в соответствии с технологической картой разработки лесосек
кол-во пней (валунов) на 1 га 810 шт., гарь г.: редина, пустырь, прогалина и т.д.

2. Рельеф почвы, механический состав, степень влажности рельеф равнинный, суглинок
в низких местах с повышенным накоплением влаги

3. Напочвенный покров (важнейшие растения-индикаторы) моховой (травяной)
черника

4. Тип леса (тип вырубки), тип лесорастительных условий ЧС В2;

5. Наличие естественного возобновления (по породам), тыс.шт./га не имеется размещение, средняя высота, м

6. Заражённость почвы вредителями, вид, в связи с отсутствием признаков заселения вредных организмов, обследование на лесном участке не проводилось

7. Состав, возраст, полнота, класс бонитета реконструируемого насаждения -

8. Способ реконструкции: ширина и направление коридоров, кулис, размеры окон, площадь расчищенных коридоров от общей площади реконструируемого участка (в %) -

9. Сроки и виды подготовки площади, применяемые машины и оборудование весна 2021 года, механизированная, трактором ТДТ-55

10. Способы и время обработки почвы, применяемые машины и оборудование механизированная, бороздами глубиной до 20 см, трактором ТДТ-55 с плугом ПЛМЛ 001 У

11. Размещение и размеры площадок, террас, полос, борозд на площади и их направление борозды шириной до 1,4 м, через 3,5-5 м непрямолинейные с плавным искривлением

12. Метод и способ создания культур (посадка сеянцами, саженцами, посев рядовой, строчно-луночный, комбинированный, ручной, механизированный) посев посевной тростью
(применяемые машины и орудия)

13. Количество посадочных (посевных) мест на 1 га, тыс.шт./га 4,0

14. Размещение посадочных (посевных) мест, расстояние между рядами (площадками) 3,5-5,0 м, в рядах (площадках) 0,5-0,7 м

15. Схема смешения пород ЕЕЕ

16. Потребность в посадочном (посевном) материале 0,36 ка/га
и на всю площадь по породам 1,2

17. Характеристика посадочного (посевного) материала по породам: возраст сенцев, саженцев класс качества семян, их происхождение семена ели II класса качества;

18. Способ подготовки семян к посеву

19. Виды и способы агротехнических уходов ухода, их кратность: ручная оправка от завала травой и почвой, выжимание морозом-однократно; дополнение лесных культур-однократно

20. Виды и способы лесоводственных уходов ухода, их кратность: уничтожение травянистой и древесной растительности в рядах-одно-двукратно

21. Противопожарные и защитные мероприятия, протяженность, ширина минполос

22. Намечаемый год перевода культур в лесопокрытую площадь 2029 год

23. Показатели оценки восстанавливаемых лесов для признания работ по лесовосстановлению завершёнными (возраст, количество деревьев главных лесных пород, средняя высота в соответствии с приложением 3 Правил лесовосстановления)

Составил:
Вед. специалист ОЛП Дмитриева Е.Г. 31.03.21
(Ф.И.О.) (подпись, число)

Лесничий Важинского участкового лесничества Афонин В.В. 31.03.21
(подпись, число)

Проверил: Туркина О.Н. 31.03.21
Инж. по л/восст. (Ф.И.О.) (подпись, число)

Согласовано с внесением следующих изменений Герасов Н.Л. 31.03.21
Гл. лесничий: (Ф.И.О.) (подпись, число)

По факту создания л/к уточнить и 17, 21