

**ПРОЕКТ  
ЛЕСОВОССТАНОВЛЕНИЯ  
(создания лесных культур)**

на весну 2021 года

Лесничество Подпорожское Участковое лесничество Юксовское  
 Номер квартала 47 Номер выдела выд. 11-2,0 га; выд. 13-1,9 га; выд. 17-2,1 га; выд. 18-1,9 га  
 Главная порода сосна, ель  
 Вид культур сплошные




*(сплошные, частичные, подпоговые, реконструкция)*

Арендатор лесного участка ООО "Метса Форест Подпорожье"  
 (наименование, № договора аренды, декларация, дата)  
Договор аренды № 2-2008-12-47-3 от 08.12.2008 г.

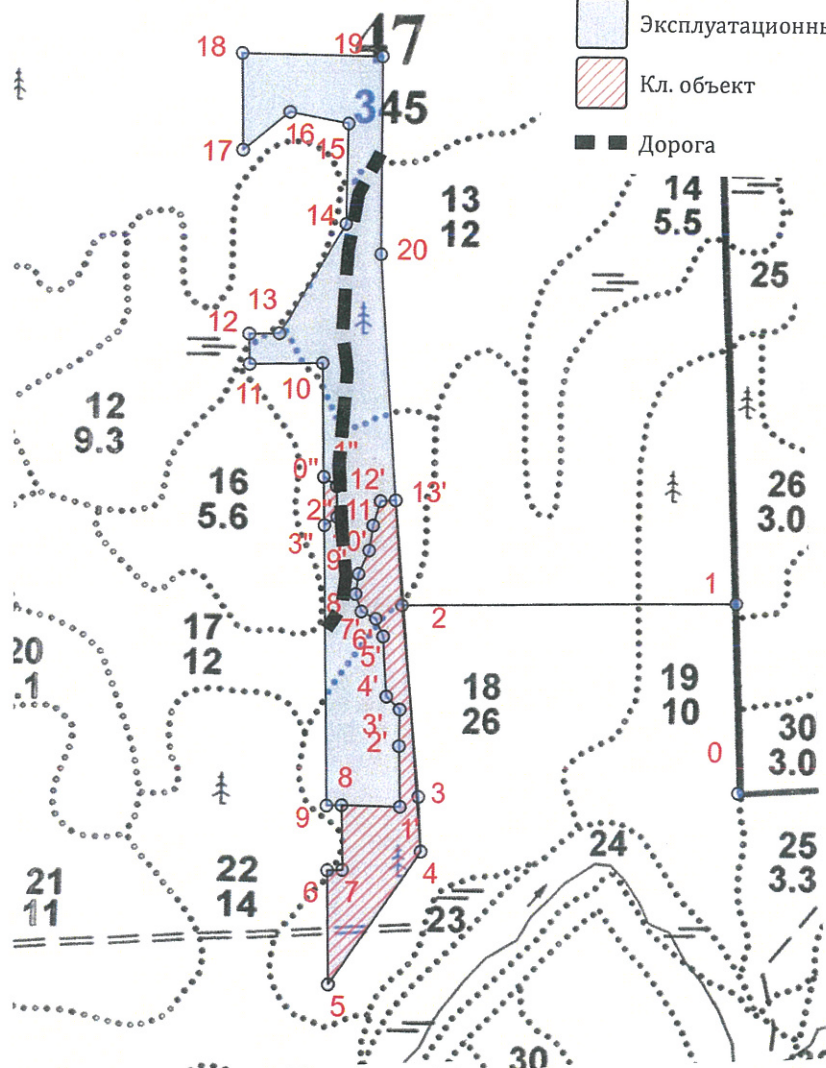
Площадь участка 12,2 га

План участка, масштаб 1:10000

Условные обозначения:

-  Эксплуатационный участок
-  Кл. объект
-  Дорога

л/к 7,9 га  
 кл. объект 3,1 га  
 дорога 1,2 га  
 Е.З. \_\_\_\_\_ га



Площадь, га: 0.1  
 Тип: Кл. объект

№№	Азимуты	Длина, м
0 - 1	345° 30'	250
1 - 2	256° 00'	446
2 - 3	161° 00'	254
3 - 4	163° 30'	72
4 - 5	201° 30'	214
5 - 6	345° 30'	150
6 - 7	75° 30'	20
7 - 8	345° 30'	85
8 - 9	255° 30'	20
9 - 10	345° 30'	585
10 - 11	255° 30'	97
11 - 12	345° 30'	40
12 - 13	75° 30'	40
13 - 14	17° 30'	170
14 - 15	347° 30'	133
15 - 16	267° 30'	80
16 - 17	217° 00'	80
17 - 18	345° 30'	128
18 - 19	77° 30'	188
19 - 20	166° 30'	262
20 - 2	162° 30'	466

№№	Азимуты	Длина, м
10 - 0''	165° 30'	151
0'' - 1''	111° 30'	22
1'' - 2''	165° 30'	41
2'' - 3''	224° 30'	20
3'' - 0''	345° 30'	64

1. Категория лесокультурной площади: вырубка, 2021 г. состояние очистки проведена в соответствии с технологической картой разработки лесосек  
кол-во пней (валунов) на 1 га 810 шт., гарь г.; редины, пустырь, прогалины и т.д.
2. Рельеф почвы, механический состав, степень влажности рельеф равнинный, суглинок, в низких местах с повышенным накоплением влаги
3. Напочвенный покров (важнейшие растения-индикаторы) моховой (травяной) черника
4. Тип леса (тип вырубки), тип лесорастительных условий ЧС А2; ЧС В2
5. Наличие естественного возобновления (по породам), тыс. шт./га размещение, средняя высота, м не имеется
6. Заражённость почвы вредителями, вид, в связи с отсутствием признаков заселения вредных организмов, обследование на лесном участке не проводилось
7. Состав, возраст, полнота, класс бонитета реконструируемого насаждения -
8. Способ реконструкции: ширина и направление коридоров, кулис, размеры окон, площадь расчищенных коридоров от общей площади реконструируемого участка (в %) -
9. Сроки и виды подготовки площади, применяемые машины и оборудование весна 2021 года экскаватором
10. Способы и время обработки почвы, применяемые машины и оборудование экскаватором площадками
11. Размещение и размеры площадок, террас, полос, борозд на площади и их направление площадки 40x50 см, в рядах 1-2 м; между рядами 2 м - 1 м
12. Метод и способ создания культур (посадка сеянцами, саженцами, посев рядовой, строчно-луночный, комбинированный, ручной, механизированный) посев посевной тростью  
(применяемые машины и орудия) -
13. Количество посадочных (посевных) мест на 1 га, тыс. шт./га 4,0
14. Размещение посадочных (посевных) мест, расстояние между рядами (площадками) 1,0-2,0 м, в рядах (площадках) 1,0-2,0 м
15. Схема смешения пород СЕЕ
16. Потребность в посадочном (посевном) материале 0,3 кг/га  
и на всю площадь по породам 2,4
17. Характеристика посадочного (посевного) материала по породам: возраст сеянцев, саженцев -  
класс качества семян, их происхождение семена сосны I класса качества; семена ели I класса качества
18. Способ подготовки семян к посеву -
19. Виды и способы агротехнических уходов ухода, их кратность: ручная оправка от завала травой и почвой, выжимание морозом - однократно; дополнение лесных культур - однократно
20. Виды и способы лесоводственных уходов ухода, их кратность: уничтожение травянистой и древесной растительности в рядах - одно-двукратно
21. Противопожарные и защитные мероприятия, протяженность, ширина минполос -
22. Намечаемый год перевода культур в лесопокрытую площадь 2029 год
23. Показатели оценки восстанавливаемых лесов для признания работ по лесовосстановлению завершёнными (возраст, количество деревьев главных лесных пород, средняя высота в соответствии с приложением 3 Правил лесовосстановления)

Составил:

Вед. специалист ОЛП Дмитриева Е.Г.  
(Ф.И.О.)

Лесничий Южковского участкового лесничества Кукоев Д.Н.

Проверил: Туркина О.Н.  
Инж. по л/восст. (Ф.И.О.)

Согласовано с внесением следующих изменений  
Гл. лесничий: Герасов Н.Л.  
(Ф.И.О.)

31.03.21  
(подпись, число)

31.03.21  
(подпись, число)

31.03.21  
(подпись, число)

31.03.21  
(подпись, число)

*по факту создания л/к угодий 4.12.21*

Площадь, га: 3.0  
Тип: Кл. объект

№№	Азимуты	Длина, м
5 - 6	345°.30'	150
6 - 7	75°.30'	20
7 - 8	345°.30'	85
8 - 1'	77°.30'	78
1' - 2'	345°.00'	80
2' - 3'	347°.00'	48
3' - 4'	300°.00'	25
4' - 5'	343°.00'	79
5' - 6'	323°.00'	25
6' - 7'	283°.00'	22
7' - 8'	327°.30'	24
8' - 9'	355°.00'	27
9' - 10'	11°.00'	34
10' - 11'	355°.30'	34
11' - 12'	3°.30'	34
12' - 13'	73°.30'	20
13' - 4	162°.00'	465
4 - 5	201°.30'	214

Площадь, га: 3.0  
Тип: Кл. объект

№№	X	Y
5	554466.026	3310646.448
6	554616.040	3310639.949
7	554616.907	3310659.984
8	554701.915	3310656.301
1'	554702.503	3310734.760
2'	554782.734	3310730.803
3'	554830.970	3310729.978
4'	554847.542	3310711.573
5'	554926.767	3310704.929
6'	554949.774	3310694.121
7'	554958.921	3310674.344
8'	554981.858	3310665.788
9'	555008.450	3310668.958
10'	555039.810	3310682.189
11'	555073.069	3310686.453
12'	555105.624	3310695.561
13'	555107.268	3310715.576
4	554644.622	3310764.948

Площадь, га: 0.1  
Тип: Кл. объект

2

№№	X	Y
0	554734.291	3311186.110
1	554984.314	3311175.241
2	554968.853	3310728.373
3	554716.476	3310759.311
4	554644.622	3310764.948
5	554466.026	3310646.448
6	554616.040	3310639.949
7	554616.907	3310659.984
8	554701.915	3310656.301

№№	X	Y
10	555286.104	3310610.927
0''	555135.522	3310617.671
1''	555123.631	3310635.585
2''	555082.805	3310637.504
3''	555071.540	3310620.595

9	554701.048	3310636.267
10	555286.104	3310610.927
11	555281.905	3310513.780
12	555321.909	3310512.048
13	555323.640	3310552.109
14	555471.722	3310636.086
15	555604.855	3310634.976
16	555618.102	3310555.892
17	555565.586	3310495.350
18	555693.599	3310489.810
19	555695.171	3310678.244

20	555432.988	3310685.016
----	------------	-------------

\* - Координаты получены при помощи GPS Garmin GPSMap 64 st (указывается наименование и марка прибора, с помощью которого определены географические координаты). Географические координаты пересчитаны в геодезические координаты в системе координат МСК-47 Ленинградской области - зона 3.(указывается система координат, в которой представлены геодезические координаты)