

**ПРОЕКТ  
ЛЕСОВОССТАНОВЛЕНИЯ  
(создание лесных культур)**

на , весну 2021 г.

Главная порода Сосна (ЗКС)

Вид культур сплошные

(сплошные, подпологовые, реконструкция)

Арендатор лесного участка ООО «Мегатех», договор аренды № 30-3-2013-10 от 16.12.2013

Лесная декларация №1 -2020 от 12.11.2020 г.

(наименование, № дог.аренды, декларация, дата)

Площадь участка, 2.2 га

План участка

Лесничество Лужское

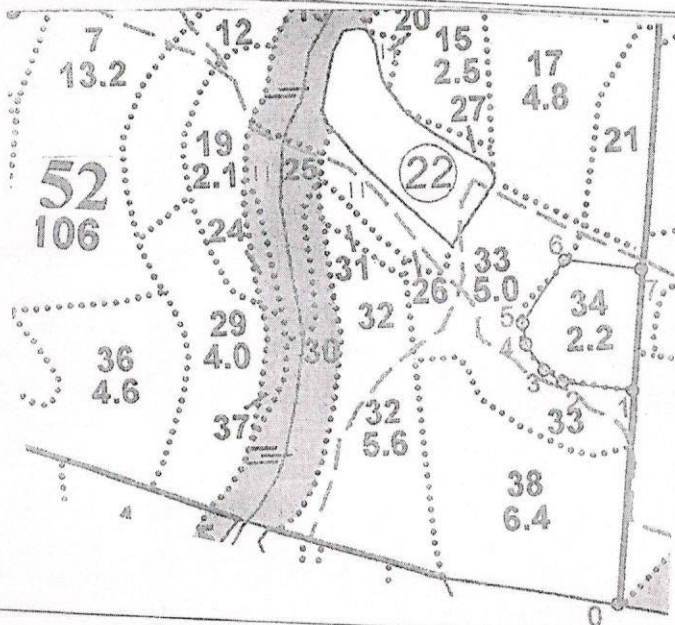
Участковое лесничество Низовское

Урочище (при наличии) \_\_\_\_\_

Номер(а) лесного квартала 52

Номер(а) лесотаксационного выдела 34

Масштаб 1:10 000



Экспликация участка

Номера точек	Геодезические координаты		Направление румбы (азимуты) линий, °	Длина линий, м		
	Геодезическая широта	Геодезическая долгота				
Привязка						
0	352113.239	2190208.867	0-1 355	292		
Объект						
Катег. земель	Площадь участка, га	Номера точек	Геодезические координаты		Направление румбы (азимуты) линий, °	Длина линий, м
			Геодезическая широта	Геодезическая долгота		
Земли Лесного фонда	2,2	1	352404.712	2190187.932	1-2 268°.00'	95.0
		2	352402.892	2190092.717	2-3 292°.00'	30.0
		3	352414.576	2190065.014	3-4 315°.00'	43.0
		4	352445.481	2190035.017	4-5 342°.00'	29.0
		5	352473.221	2190026.470	5-6 25°.00'	103.0
		6	352565.942	2190071.571	6-7 87°.00'	104.0
		7	352569.750	2190175.751	7-1 175°.00'	164.0

\* - Геодезические координаты получены при помощи Garmin 64 ST, пересчитаны в системе координат МСК-47 зона 2.

1. Категория лесокультурной площади: (вырубка 2020 г. состояние очистки удовлетворительное, кол-во пней (валунов) на 1 га 719 шт., гарь \_\_\_\_\_ г.; редина, пустошь, прогалина и т.д. ит.д. \_\_\_\_\_
2. Рельеф, почвы, механический состав, степень влажности равнинный, грубогумусные подзолистые
3. Напочвенный покров (важнейшие растения-индикаторы) \_\_\_\_\_  
черника, майник, вейник. степень задернения - средняя
4. Тип леса (тип вырубки), тип лесорастительных условий ЧС/А2
5. Наличие естественного возобновления (по породам), тыс.шт./га; размещение, средняя высота, м - нет
6. Зараженность почвы вредителями, вид в связи с отсутствием признаков заселения вредных организмов, обследование на лесном участке не проводилось
7. Состав, возраст, полнота, класс бонитета реконструируемого насаждения \_\_\_\_\_
8. Способ реконструкции: ширина и направление коридоров, кулис, площадь расчищенных коридоров от общей площади реконструируемого участка (в %) \_\_\_\_\_
9. Сроки и виды подготовки площади, применяемые машины и орудия нет
10. Способы и время обработки почвы (механизированная, ручная, сплошная, полосами, бороздами, площадками и т.д.), глубина обработки почвы, применяемые машины и орудия частичная, механизированная, бороздами, весна 2020 года, глубина обработки почвы до 20 см, трактор ТДТ-55 с плугом ПКЛ-70
11. Размещение и размеры площадок, полос, борозд на площади и их направление борозды шириной 0,6 м через 4,5 - 5,0 м прямолинейные вдоль волоков
12. Метод и способ создания культур (посадка сеянцами, саженцами, посев рядовой, строчно-луночный, ручной, механизированный) посадка сеянцами, ручной, под меч Колесова
13. Количество посадочных (посевных) мест на 1 га, тыс.шт. 2,0 т. шт / га
14. Размещение посадочных (посевных) мест, расстояние между рядами 4,5 - 5 м, в рядах 1,0 - 1,1 м
15. Схема смешения пород С-С-С
16. Потребность в посадочном (посевном) материале на 1 га 2,0 т. шт./га. тыс.шт. (кг) и на всю площадь по породам 4,4 т. шт. / га Сосна.
17. Характеристика посадочного (посевного) материала по породам: возраст сеянцев, саженцев \_\_\_\_\_, класс качества семян, их происхождение, лесосеменной район стандартные сеянцы сосны обыкновенной с закрытой корневой системой, паспорт на посадочный материал  
№ \_\_\_\_\_ от \_\_\_\_\_
18. Способ подготовки семян к посеву \_\_\_\_\_
19. Виды и способы агротехнических уходов, их кратность: 2021 год - уход 1 раз, 2022 год - 1 раз, 2023 - 1 раз, уничтожение травянистой и древесной растительности
20. Виды и способы лесоводственных уходов, их кратность: 2024 г., 2025 г. уничтожение древесной растительности 2 раза
21. Противопожарные мероприятия, протяженность, ширина мин полос создание мин.полосы прот-сть - 0,6 км шириной- 1,4м
22. Намечаемый год перевода культур в лесопокрытую площадь 2031 год
23. Показатели оценки восстановления лесов для признания работ по лесовосстановлению выполненными (возраст, количество деревьев главных лесных пород, средняя высота) \_\_\_\_\_  
10 лет : 2,0 т. шт./га; 1,0 м

Составил (арендатор): мастер леса Мухин В.Н. \_\_\_\_\_  
(должность) (Ф.И.О.) \_\_\_\_\_ « 4 » 06. 21  
(подпись) (дата)

Проверил (лесничий): Михайлов А.С. \_\_\_\_\_  
(Ф.И.О.) \_\_\_\_\_ « 4 » 06. 21  
(подпись) (дата)

Проверил (инженер по л/в): Баранова Н.А. \_\_\_\_\_  
(Ф.И.О.) \_\_\_\_\_ « 7 » 06. 21  
(подпись) (дата)

Учено с внесением следующих замечаний по факту создания лесных культур предоставить в Дужское лесничество паспорт на посадочный материал и внести уточнения в п. 17 проекта

Главный лесничий: Егоров И.С. \_\_\_\_\_  
(Ф.И.О.) \_\_\_\_\_ « 7 » 06. 21  
(подпись) (дата)