




**ПРОЕКТ  
ЛЕСОВОССТАНОВЛЕНИЯ  
(создания лесных культур)**

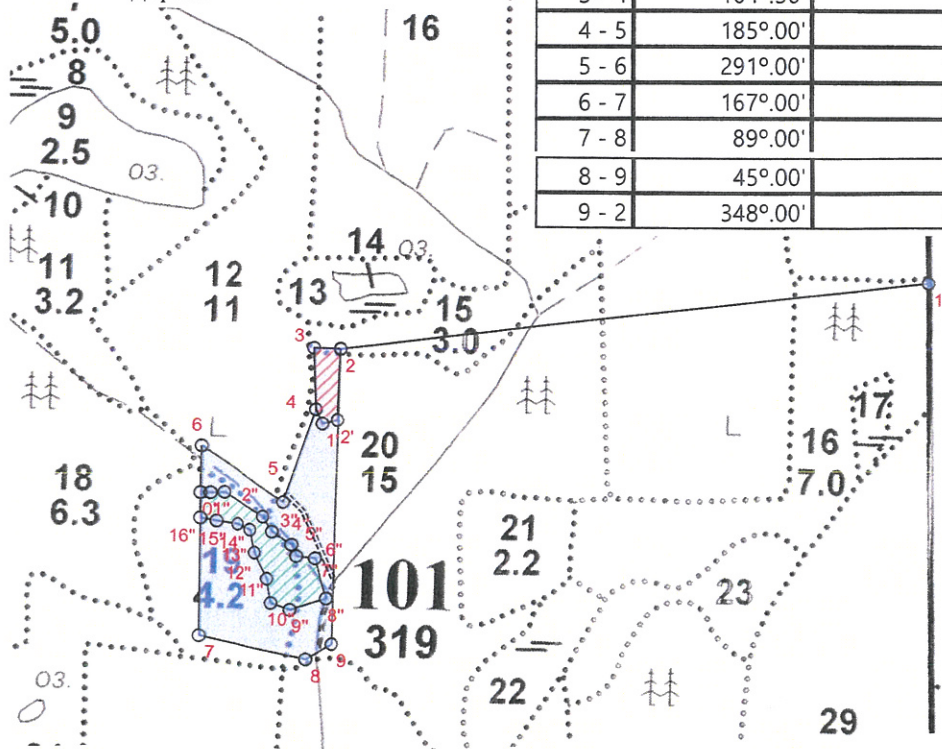
на **весну, осень** **2021** года

Лесничество	<u>Подпорожское</u>		Участковое лесничество	<u>Подпорожское</u>
Номер квартала	<u>101</u>	Номер выдела	<u>выд. 19-1,7; выд. 20-1,4</u>	
Главная порода	<u>ель, сосна с ЗКС</u>			
Вид культур	<u>сплошные</u>			
	<small>(сплошные, частичные, подпогозовые, реконструкция)</small>			
Арендатор лесного участка	<u>ООО "Метса Форест Подпорожье"</u>			
	<small>(наименование, № договора аренды, декларация, дата)</small>			
	<u>Договор аренды № 2-2008-12-46-3 от 08 декабря 2008 г.</u>			
Площадь участка	<u>4,6 га</u>			
План участка, масштаб	<u>1:10000</u>			

Условные обозначения:

-  Эксплуатационный участок
-  Кл. объект
-  Естественное зарращивание

----- Дорога



**Основной полигон**

№№	Азимуты	Длина, м
0 - 1	166°00'	706
1 - 2	250°00'	784
2 - 3	258°30'	35
3 - 4	164°30'	81
4 - 5	185°00'	129
5 - 6	291°00'	131
6 - 7	167°00'	250
7 - 8	89°00'	143
8 - 9	45°00'	39
9 - 2	348°00'	389

л/к	<u>3,1</u>	га
Е.З.	<u>0,9</u>	га
дорога	<u>0,3</u>	га
кл. объект	<u>0,3</u>	га
н/э		га

Площадь, га: 0.3  
Тип: Кл. объект

№№	Азимуты	Длина, м
2 - 3	258°30'	35
3 - 4	164°30'	81
4 - 1'	142°30'	21
1' - 2'	63°00'	21
2' - 2	349°00'	94

Площадь, га: 0.9

Тип: Естественное зарращивание

№№	Азимуты	Длина, м
6 - 0"	167°30'	62
0" - 1"	76°30'	12
1" - 2"	74°30'	17
2" - 3"	107°30'	62
3" - 4"	135°00'	23
4" - 5"	111°00'	31
5" - 6"	144°30'	16

6" - 7"	83°30'	24
7" - 8"	151°30'	55
8" - 9"	238°30'	48
9" - 10"	276°30'	26
10" - 11"	337°30'	32
11" - 12"	320°30'	38
12" - 13"	335°00'	31
13" - 14"	279°30'	19
14" - 15"	265°00'	28
15" - 16"	267°00'	20
16" - 0"	346°30'	34

\* - Координаты получены при помощи GPS Garmin GPSMap 64 st (указывается наименование и марка прибора, с помощью которого определены географические координаты). Географические координаты пересчитаны в геодезические координаты в системе координат МСК-47 Ленинградской области - зона 3.(указывается система координат, в которой представлены геодезические координаты)



1. Категория лесокультурной площади: вырубка, 2019 г. состояние очистки проведена в соответствии с технологической картой разработки лесосек  
кол-во пней (валунов) на 1 га 820 шт., гарь г.; редины, пустырь, прогалины и т.д.

2. Рельеф почвы, механический состав, степень влажности рельеф равнинный, суглинок, в низких местах с повышенным накоплением влаги

3. Напочвенный покров (важнейшие растения-индикаторы) моховой (травяной) кислица

4. Тип леса (тип вырубки), тип лесорастительных условий КС С2

5. Наличие естественного возобновления (по породам), тыс.шт./га не имеется размещение, средняя высота, м

6. Заражённость почвы вредителями, вид, в связи с отсутствием признаков заселения вредных организмов, обследование на лесном участке не проводилось

7. Состав, возраст, полнота, класс бонитета реконструируемого насаждения -

8. Способ реконструкции: ширина и направление коридоров, кулис, размеры окон, площадь расчищенных коридоров от общей площади реконструируемого участка (в %) -

9. Сроки и виды подготовки площади, применяемые машины и орудия лето 2021 года экскаватором

10. Способы и время обработки почвы, применяемые машины и орудия экскаватором площадками с микроповышением

11. Размещение и размеры площадок, террас, полос, борозд на площади и их направление площадки 40X50 см, высота микроповышения 20 см

12. Метод и способ создания культур (посадка сеянцами, саженцами, посев рядовой, строчно-луночный, комбинированный, ручной, механизированный) посадка с использованием посадочной трубы ели, сосны с ЗКС  
(применяемые машины и орудия)

13. Количество посадочных (посевных) мест на 1 га, тыс.шт./га 2,0 тыс.шт.

14. Размещение посадочных (посевных) мест, расстояние между рядами (площадками) 2,0 м, в рядах (площадках) 2,0 м

15. Схема смешения пород С-Е-Е-Е (С-30% Е-70%)

16. Потребность в посадочном (посевном) материале 2,0 тыс шт /га  
и на всю площадь по породам 6,2 тыс .шт

17. Характеристика посадочного (посевного) материала по породам: возраст сенцев, саженцев класс качества семян, их происхождение сеянцы сосны, ели с ЗКС ; паспорт №  
,паспорт №

18. Способ подготовки семян к посеву -

19. Виды и способы агротехнических уходов, их кратность: ручная оправка от завала травой и почвой, выжимание морозом-однократно; дополнение лесных культур- однократно

20. Виды и способы лесоводственных уходов, их кратность: уничтожение травянистой и древесной растительности в рядах-однократно-двукратно

21. Противопожарные и защитные мероприятия, протяженность, ширина минполос

22. Намечаемый год перевода культур в лесопокрытую площадь 2024 год

23. Показатели оценки восстанавливаемых лесов для признания работ по лесовосстановлению выполненными (возраст, количество деревьев главных лесных пород, средняя высота в соответствии с приложением 3 Правил лесовосстановления)

Составил: Дмитриева Е.Г. (подпись, число) 01.07.21  
Вед. специалист л/х (фамилия, имя, отчество)

Лесничий Подпорожского участкового лесничества Добровольский Д.Ю. (подпись, число) 01.07.21

Проверил: Туркина О.Н. (подпись, число) 01.07.21  
Инж. по л/восст. (фамилия, имя, отчество)

Согласовано с внесением следующих изменений Гласов Н.Л. (подпись, число) 01.07.21  
Гл. лесничий: (фамилия, имя, отчество)

*По факту создания ПК у д.е.к. № 17,21*

**Основной полигон**

№№	X	Y
0	531374.217	3274537.587
1	530667.923	3274560.940
2	530560.256	3273782.192
3	530560.623	3273747.101
4	530479.656	3273751.900
5	530356.208	3273713.833
6	530427.811	3273603.831
7	530177.510	3273607.700
8	530149.846	3273748.445
9	530171.024	3273781.299

Площадь, га: 0.3

Тип: Кл. объект

№№	X	Y
2	530560.256	3273782.192
3	530560.623	3273747.101
4	530479.656	3273751.900
1'	530461.030	3273760.752
2'	530466.272	3273780.629

Площадь, га: 0.9

Тип: Естественное заравнивание

№№	X	Y
6	530427.811	3273603.831
0''	530366.087	3273604.209
1''	530366.369	3273616.453
2''	530367.414	3273633.888
3''	530336.509	3273687.971
4''	530317.020	3273700.659
5''	530300.316	3273726.505
6''	530285.353	3273733.044
7''	530283.031	3273756.620
8''	530230.597	3273772.163
9''	530214.511	3273726.533
10''	530223.012	3273701.513
11''	530254.694	3273695.645
12''	530288.777	3273677.978
13''	530318.834	3273670.951
14''	530325.834	3273653.235
15''	530329.290	3273625.146
16''	530332.562	3273604.968