

## ПРОЕКТ ЛЕСОВОССТАНОВЛЕНИЯ (создания лесных культур)

на весну, осень 2021 года

Лесничество	<u>Подпорожское</u>		Участковое лесничество	<u>Токарское</u>
Номер квартала	<u>17</u>	Номер выдела	<u>выд. 17-0,8 га; выд. 19-1,0 га; выд. 20-4,0 га; выд. 23-1,2 га</u>	
Главная порода	<u>ель, сосна с ЗКС</u>			
Вид культур	<u>сплошные</u>			
<small>(сплошные, частичные, подпологовые, реконструкция)</small>				
Арендатор лесного участка	<u>ООО "Метя Форест Подпорожье"</u>			
<small>(наименование, № договора аренды, декларация, дата)</small>				
<u>Договор аренды № 2-2008-12-46-3 от 08 декабря 2008 г.</u>				
Площадь участка	<u>12,4 га</u>			
План участка, масштаб	<u>1:10000</u>			

Условные обозначения:

- Эксплуатационная площадь
- Неэксплуатационная площадь

л/к	<u>7,0</u> га
Е.З.	<u>1,4</u> га
дорога	<u>0,3</u> га
кл. объект	<u>3,7</u> га
н/з	_____ га

----- Дорога

### Основной полигон

№№	Азимуты	Длина, м
0 - 1	257°.17'	1270.3
1 - 2	168°.21'	590.7
2 - 3	168°.27'	634.4
3 - 4	252°.16'	25.9
4 - 5	264°.11'	74.0
5 - 6	243°.34'	101.0
6 - 7	347°.54'	622.3
7 - 2	69° .16'	205.1

Площадь, га: 3.6

Тип: Неэксплуатационная площадь

№№	Азимуты	Длина, м
2 - 1'	167° .28'	118.8
1' - 2'	192° .40'	95.3
2' - 3'	259° .29'	162.3
3' - 7'	347° .13'	169.4
7 - 2	69° .22'	207.2

Площадь, га: 0.1

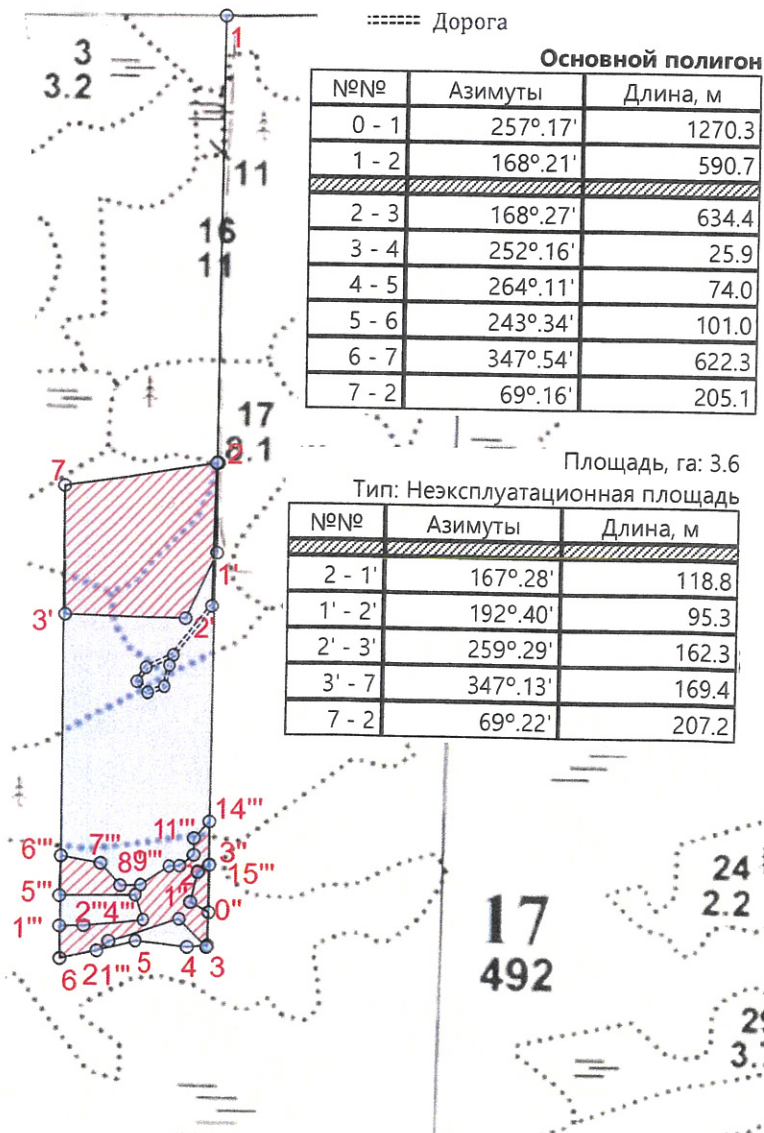
Тип: Неэксплуатационная площадь

№№	Азимуты	Длина, м
3 - 0''	349° .37'	43.4
0'' - 1''	287° .16'	26.9
1'' - 2''	0° .45'	41.5
2'' - 3''	48° .06'	17.3
3'' - 0''	168° .40'	62.2

Площадь, га: 1.4

Тип: Неэксплуатационная площадь

№№	Азимуты	Длина, м
6 - 1'''	346° .34'	43.2
1''' - 2'''	76° .16'	30.9
2''' - 3'''	71° .44'	79.3
3''' - 4'''	328° .41'	34.6
4''' - 5'''	256° .40'	99.0
5''' - 6'''	349° .30'	52.3
6''' - 7'''	87° .53'	51.6
7''' - 8'''	126° .24'	38.5
8''' - 9'''	76° .16'	28.5
9''' - 10'''	46° .54'	47.6
10''' - 11'''	75° .53'	15.1
11''' - 12'''	39° .30'	23.1
12''' - 13'''	347° .27'	22.0
13''' - 14'''	29° .59'	29.5
14''' - 15'''	167° .31'	57.0



1. Категория лесокультурной площади: вырубка, 2020 г. состояние очистки проведена в соответствии с технологической картой разработки лесосек  
кол-во пней (валунов) на 1 га 820 шт., гарь г.: редина, пустырь, прогалина и т.д.

2. Рельеф почвы, механический состав, степень влажности рельеф равнинный, суглинок, в низких местах с повышенным накоплением влаги

3. Напочвенный покров (важнейшие растения-индикаторы) моховой (травяной) черника; кислица

4. Тип леса (тип вырубки), тип лесорастительных условий ЧС В2; КС С2

5. Наличие естественного возобновления (по породам), тыс.шт./га не имеется размещение, средняя высота, м

6. Заражённость почвы вредителями, вид, в связи с отсутствием признаков заселения вредных организмов, обследование на лесном участке не проводилось

7. Состав, возраст, полнота, класс бонитета реконструируемого насаждения -

8. Способ реконструкции: ширина и направление коридоров, кулис, размеры окон, площадь расчищенных коридоров от общей площади реконструируемого участка (в %) -

9. Сроки и виды подготовки площади, применяемые машины и орудия весна 2021 года экскаватором

10. Способы и время обработки почвы, применяемые машины и орудия экскаватором площадками с микроповышением

11. Размещение и размеры площадок, террас, полос, борозд на площади и их направление площадки 40X50 см, высота микроповышения 20 см

12. Метод и способ создания культур (посадка сеянцами, саженцами, посев рядовой, строчно-луночный, комбинированный, ручной, механизированный) посадка с использованием посадочной трубы ели, сосны с ЗКС  
(применяемые машины и орудия)

13. Количество посадочных (посевных) мест на 1 га, тыс.шт./га 2,0 тыс.шт.

14. Размещение посадочных (посевных) мест, расстояние между рядами (площадками) 2,0 м, в рядах (площадках) 2,0 м

15. Схема смешения пород С-Е-Е-Е (С-10% Е-90%)

16. Потребность в посадочном (посевном) материале 2,0 тыс шт /га  
и на всю площадь по породам 14,0 тыс .шт

17. Характеристика посадочного (посевного) материала по породам: возраст сеянцев, саженцев класс качества семян, их происхождение сеянцы сосны, ели с ЗКС  
паспорт № ; паспорт №

18. Способ подготовки семян к посеву -

19. Виды и способы агротехнических уходов, их кратность: ручная оправка от завала травой и почвой, выжимание морозом-однократно; дополнение лесных культур- однократно

20. Виды и способы лесоводственных уходов, их кратность: уничтожение травянистой и древесной растительности в рядах-однократно-двукратно

21. Противопожарные и защитные мероприятия, протяженность, ширина минполос -

22. Намечаемый год перевода культур в лесопокрытую площадь 2029 год

23. Показатели оценки восстанавливаемых лесов для признания работ по лесовосстановлению завершёнными (возраст, количество деревьев главных лесных пород, средняя высота в соответствии с приложением 3 Правил лесовосстановления)

Составил:  
Вед. специалист л/х Дмитриева Е.Г. (фамилия, имя, отчество)  
Лесничий Токарского участкового лесничества Горб О.В.  
Проверил: Туркина О.Н. (фамилия, имя, отчество)  
Инж. по л/восст.

Согласовано с внесением следующих изменений  
Гл. лесничий: Герасов Н.Л. (фамилия, имя, отчество)

15.06.21  
15.06.21  
15.06.21  
15.06.21

*по факту создания л/к уточнить к 17, 21*

15''' - 16'''	224°51'	17.5
16''' - 17'''	180°52'	40.3
17''' - 0''	107°01'	26.9
0'' - 18'''	170°58'	45.8
18''' - 19'''	303°57'	51.1
19''' - 20'''	241°14'	103.1
20''' - 21'''	217°24'	20.1
21''' - 6	244°53'	48.1

**Основной полигон**

№№	Широта	Долгота
0	61.16780	34.33553
1	61.16766	34.31187
2	61.16235	34.31180
3	61.15665	34.31171
4	61.15663	34.31123
5	61.15670	34.30986
6	61.15647	34.30803
7	61.16206	34.30801

Площадь, га: 0.1

Тип: Неэксплуатационная площадь

№№	Широта	Долгота
3	61.15665	34.31171
0''	61.15704	34.31173
1''	61.15716	34.31129
2''	61.15752	34.31146
3''	61.15760	34.31174

Площадь, га: 3.6

Тип: Неэксплуатационная площадь

№№	Широта	Долгота
2	61.16235	34.31180
1'	61.16128	34.31182
2'	61.16050	34.31108
3'	61.16054	34.30806
7	61.16206	34.30801

Площадь, га: 1.4

Тип: Неэксплуатационная площадь

№№	Широта	Долгота
6	61.15647	34.30803
1'''	61.15686	34.30801
2'''	61.15687	34.30859
3'''	61.15695	34.31006
4'''	61.15724	34.30985
5'''	61.15722	34.30800
6'''	61.15769	34.30803
7'''	61.15761	34.30897
8'''	61.15735	34.30945
9'''	61.15736	34.30998
10'''	61.15758	34.31074
11'''	61.15758	34.31102
12'''	61.15771	34.31136
13'''	61.15791	34.31135
14'''	61.15811	34.31172
15'''	61.15760	34.31173
16'''	61.15751	34.31146
17'''	61.15716	34.31129
0''	61.15704	34.31173
18'''	61.15663	34.31169
19'''	61.15696	34.31102
20'''	61.15669	34.30918
21'''	61.15657	34.30890