

**ПРОЕКТ
ЛЕСОВОССТАНОВЛЕНИЯ
(создания лесных культур)**





на **весну, осень** **2021** года

Лесничество	<u>Подпорожское</u>	Участковое лесничество	<u>Токарское</u>
Номер квартала	<u>17</u>	Номер выдела	<u>выд.4-0,9 га</u>
Главная порода	<u>ель с ЗКС</u>		
Вид культур	<u>сплошные</u>		
<i>(сплошные, частичные, подпологовые, реконструкция)</i>			
Арендатор лесного участка	<u>ООО "Метса Форест Подпорожье"</u>		
<i>(наименование, № договора аренды, декларация, дата)</i>			
<u>Договор аренды № 2-2008-12-46-3 от 08.12.2008 г</u>			
Площадь участка	<u>6,4 га</u>		

План участка, масштаб 1:10000

л/к	<u>0,9</u>	га
кл. объект	<u>0,2</u>	га
дорога	<u>0,1</u>	га
Е.З.	<u>5,2</u>	га

Условные обозначения:

-  Эксплуатационная площадь
-  Кл. объект
-  Е.З.
-  Дорога

Основной полигон

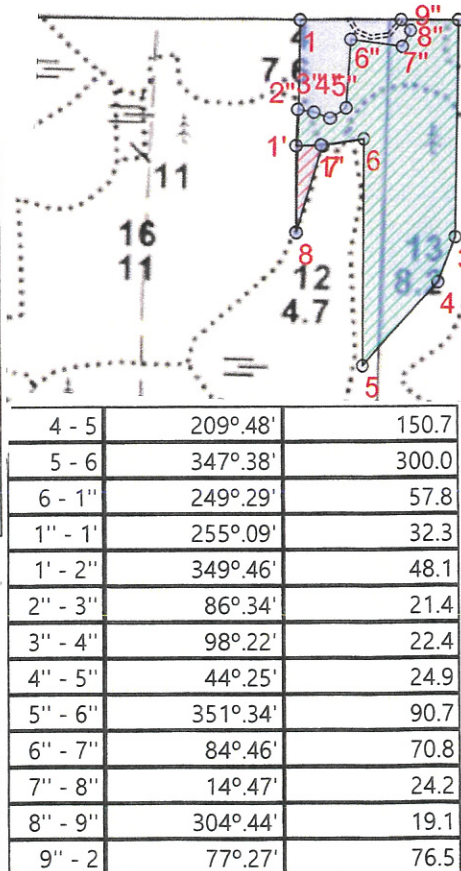
№№	Азимуты	Длина, м
0 - 1	77°33'	1103.1
1 - 2	77°23'	211.6
2 - 3	168°10'	287.3
3 - 4	188°18'	63.4
4 - 5	209°48'	150.7
5 - 6	347°38'	300.0
6 - 7	248°02'	55.9
7 - 8	183°55'	120.0
8 - 1	348°19'	281.3

Площадь, га: 0.2
Тип: Кл. объект

№№	Азимуты	Длина, м
8 - 1'	347°17'	114.9
1' - 7'	77°11'	34.4
7' - 8'	183°55'	120.0

Площадь, га: 5.2
Тип: Е.З.

№№	Азимуты	Длина, м
2 - 3	168°10'	287.3
3 - 4	188°18'	63.4



Основной полигон

№№	Широта	Долгота
0	61.16764	34.29501
1	61.16772	34.31556
2	61.16774	34.31950
3	61.16516	34.31949
4	61.16462	34.31908
5	61.16361	34.31721
6	61.16631	34.31717
7	61.16622	34.31615
8	61.16518	34.31553

Площадь, га: 0.2
Тип: Кл. объект

№№	Широта	Долгота
8	61.16518	34.31553
1'	61.16622	34.31551
7'	61.16622	34.31615

Площадь, га: 5.2
Тип: Е.З.

№№	Широта	Долгота
2	61.16774	34.31950
3	61.16516	34.31949

4	61.16462	34.31908
5	61.16361	34.31721
6	61.16631	34.31717
1''	61.16623	34.31611
1''	61.16622	34.31551
2''	61.16665	34.31553
3''	61.16662	34.31593
4''	61.16655	34.31632
5''	61.16667	34.31671

6''	61.16749	34.31681
7''	61.16741	34.31812
8''	61.16761	34.31832
9''	61.16773	34.31808

* - Координаты получены при помощи GPS Garmin GPSMap 64 st (указывается наименование и марка прибора, с помощью которого определены географические координаты). Географические координаты пересчитаны в геодезические координаты в системе координат МСК-47 Ленинградской области - зона 3.(указывается система координат, в которой представлены геодезические координаты)

1. Категория лесокультурной площади: вырубка 2020 г. состояние очистки проведена в соответствии с технологической картой разработки лесосек
кол-во пней (валунов) на 1 га 830 шт., гарь г.; редина, пустырь, прогалина и т.д.

2. Рельеф почвы, механический состав, степень влажности рельеф равнинный, суглинок, в низких местах с повышенным накоплением влаги

3. Напочвенный покров (важнейшие растения-индикаторы) моховой (травяной) черника, кислица, долгомошник

4. Тип леса (тип вырубки), тип лесорастительных условий ЧВ В3 ; КС С2; ДЛ В4

5. Наличие естественного возобновления (по породам), тыс.шт./га размещение, средняя высота, м не имеется

6. Заражённость почвы вредителями, вид, в связи с отсутствием признаков заселения вредных организмов, обследование на лесном участке не проводилось

7. Состав, возраст, полнота, класс бонитета реконструируемого насаждения -

8. Способ реконструкции: ширина и направление коридоров, кулис, размеры окон, площадь расчищенных коридоров от общей площади реконструируемого участка (в %) -

9. Сроки и виды подготовки площади, применяемые машины и орудия весна 2021 года экскаватором

10. Способы и время обработки почвы, применяемые машины и орудия экскаватором площадками с микроповышением

11. Размещение и размеры площадок, террас, полос, борозд на площади и их направление площадки 40x50 см, высота микроповышения 20см

12. Метод и способ создания культур (посадка сеянцами, саженцами, посев рядовой, строчно-луночный, комбинированный, ручной, механизированный) посадка с использованием посадочной трубы ели с ЗКС (применяемые машины и орудия)

13. Количество посадочных (посевных) мест на 1 га, тыс.шт./га 2,0 тыс.шт.

14. Размещение посадочных (посевных) мест, расстояние между рядами (площадками) 4,0-4,5 м, в рядах (площадках) 0,7-0,9 м

15. Схема смешения пород Е-Е-Е-Е

16. Потребность в посадочном (посевном) материале 2,0 тыс шт /га и на всю площадь по породам 1,8 тыс .шт

17. Характеристика посадочного (посевного) материала по породам: возраст сеянцев, саженцев класс качества семян, их происхождение сеянцы ели с ЗКС паспорт №

18. Способ подготовки семян к посеву -

19. Виды и способы агротехнических уходов, их кратность: ручная оправка от завала травой, при выжимании морозом дополнение лесных культур-однократно

20. Виды и способы лесоводственных уходов, их кратность: уничтожение травянистой и и древесной растительности в рядах-однократно-двукратно

21. Противопожарные и защитные мероприятия, протяженность, ширина минполос

22. Намечаемый год перевода культур в лесопокрытую площадь 2029 год

23. Показатели оценки восстанавливаемых лесов для признания работ по лесовосстановлению завершёнными (возраст, количество деревьев главных лесных пород, средняя высота в соответствии с приложением 3)
Правила лесовосстановления

Составил:
Вед. специалист л/х Дмитриева Е.Г. (подпись, число) 15.06.21
(фамилия, имя, отчество)

Лесничий Токарского участкового лесничества Горб О.В. (подпись, число) 15.06.21

Проверил:
Инж. по л/восст. Туркина О.Н. (подпись, число) 15.06.21
(фамилия, имя, отчество)

Согласовано с внесением следующих изменений
Гл. лесничий: Герасов Н.Л. (подпись, число) 15.06.21
(фамилия, имя, отчество)

по факту создания и/к учесть в 19, 21