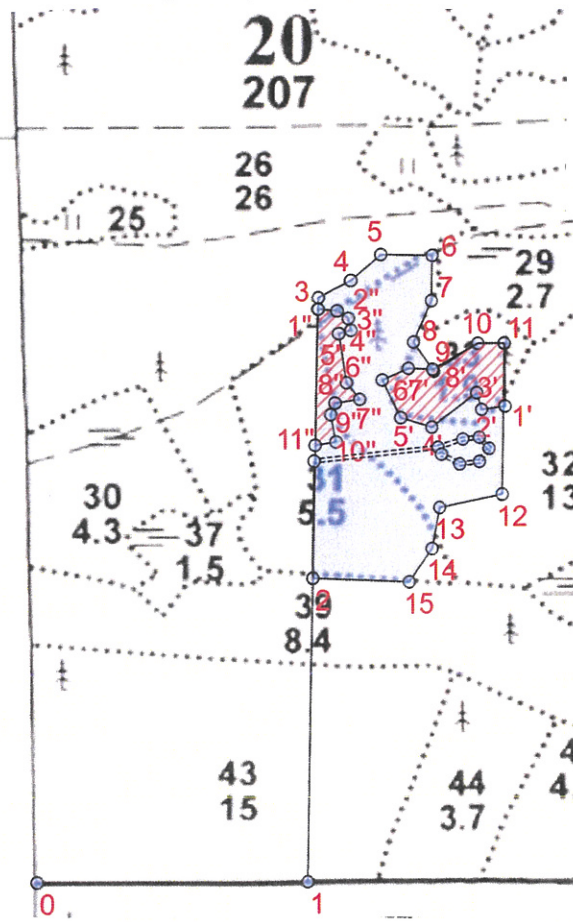


**ПРОЕКТ
ЛЕСОВОССТАНОВЛЕНИЯ
(создания лесных культур)**

на **весну, осень** **2021** года

Лесничество Подпорожское Участковое лесничество Токарское
 Номер квартала 20 Номер выдела выд. 26-0,5 га; выд. 31-2,3 га; выд. 32-3,2 га; выд. 33-0,1 га
 Главная порода ель с ЗКС
 Вид культур сплошные
 (сплошные, частичные, подпологовые, реконструкция)
 Арендатор лесного участка ООО "Метса Форест Подпорожье"
 (наименование, № договора аренды, декларация, дата)
Договор аренды № 2-2008-12-46-3 от 08.12.2008 г
 Площадь участка 8,1 га

Площадь участка
 План участка, масштаб 1:10000



Условные обозначения:

 Эксплуатационная площадь
 Комп. недоруб
 Дорога

л/к 6,1 га
 кл. объект 1,7 га
 дорога 0,3 га
 Е.З. _____ га

Площадь, га: 1.1
 Тип: Комп. недоруб

№№	Азимуты	Длина, м
11 - 1'	167° 27'	83.4
1' - 2'	250° 10'	32.3
2' - 3'	332° 07'	23.1
3' - 4'	221° 19'	75.7
4' - 5'	274° 43'	43.8
5' - 6'	322° 09'	55.6
6' - 7'	54° 09'	38.1
7' - 8'	80° 47'	32.8
8' - 10	48° 33'	69.8
10 - 11	77° 54'	35.9

Площадь, га: 0.6
 Тип: Комп. недоруб

№№	Азимуты	Длина, м
1" - 2"	83° 29'	25.2
2" - 3"	113° 13'	17.7
3" - 4"	154° 44'	16.4
4" - 5"	243° 14'	16.5
5" - 6"	159° 23'	66.1
6" - 7"	130° 01'	28.0
7" - 8"	249° 34'	32.7
8" - 9"	188° 27'	16.3
9" - 10"	157° 26'	36.6
10" - 11"	249° 17'	27.6
11" - 1"	349° 20'	180.5

Основной полигон

№№	Азимуты	Длина, м
0 - 1	77° 43'	350.0
1 - 2	349° 07'	399.9
2 - 3	349° 17'	371.6
3 - 4	50° 24'	48.2
4 - 5	37° 20'	52.1
5 - 6	79° 06'	69.1
6 - 7	168° 58'	59.9
7 - 8	191° 58'	60.0
8 - 9	132° 48'	47.6
9 - 10	46° 06'	69.7
10 - 11	77° 54'	35.9
11 - 12	168° 59'	199.7
12 - 13	246° 18'	85.8
13 - 14	179° 00'	55.2
14 - 15	203° 34'	54.0
15 - 2	260° 27'	127.5

* - Координаты получены при помощи GPS Garmin GPSMap 64 st (указывается наименование и марка прибора, с помощью которого определены географические координаты). Географические координаты пересчитаны в геодезические координаты в системе координат МСК-47 Ленинградской области - зона 3. (указывается система координат, в которой представлены геодезические координаты)

1. Категория лесокультурной площади: вырубка **2020** г. состояние очистки **проведена в соответствии с технологической картой разработки лесосек**
кол-во пней (валунов) на 1 га **820** шт., гарь **г.; редина, пустырь, прогалина и т.д.**
2. Рельеф почвы, механический состав, степень влажности **рельеф равнинный, суглинок, в низких местах с повышенным накоплением влаги**
3. Напочвенный покров (важнейшие растения-индикаторы) **моховой (травяной) кислица, черника**
4. Тип леса (тип вырубки), тип лесорастительных условий **КС С2; ЧВ В3**
5. Наличие естественного возобновления (по породам), тыс.шт./га **не имеется** размещение, средняя высота, м
6. Заражённость почвы вредителями, вид, **в связи с отсутствием признаков заселения вредных организмов, обследование на лесном участке не проводилось**
7. Состав, возраст, полнота, класс бонитета реконструируемого насаждения **-**
8. Способ реконструкции: ширина и направление коридоров, кулис, размеры окон, площадь расчищенных коридоров от общей площади реконструируемого участка (в %) **-**
9. Сроки и виды подготовки площади, применяемые машины и орудия **весна 2021 года экскаватором**
10. Способы и время обработки почвы, применяемые машины и орудия **экскаватором площадками с микроповышением**
11. Размещение и размеры площадок, террас, полос, борозд на площади и их направление **площадки 40x50 см, высота микроповышения 20см**
12. Метод и способ создания культур (посадка сеянцами, саженцами, посев рядовой, строчно-луночный, комбинированный, ручной, механизированный) **посадка с использованием посадочной трубы ели с ЗКС (применяемые машины и орудия)**
13. Количество посадочных (посевных) мест на 1 га, тыс.шт./га **2,0 тыс.шт.**
14. Размещение посадочных (посевных) мест, расстояние между рядами (площадками) **4,0-4,5** м, в рядах (площадках) **0,7-0,9** м
15. Схема смешения пород **Е-Е-Е-Е**
16. Потребность в посадочном (посевном) материале **2,0 тыс шт /га** и на всю площадь по породам **12,2 тыс .шт**
17. Характеристика посадочного (посевного) материала по породам: возраст сеянцев, саженцев класс качества семян, их происхождение **сеянцы ели с ЗКС паспорт №**
18. Способ подготовки семян к посеву **-**
19. Виды и способы агротехнических уходов, их кратность: **ручная оправка от завала травой, при выжимании морозом дополнение лесных культур-однократно**
20. Виды и способы лесоводственных уходов, их кратность: **уничтожение травянистой и и древесной растительности в рядах-однократно-двукратно**
21. Противопожарные и защитные мероприятия, протяженность, ширина **минполос**
22. Намечаемый год перевода культур в лесопокрывную площадь **2029 год**
23. Показатели оценки восстанавливаемых лесов для признания работ по лесовосстановлению выполненными (возраст, количество деревьев главных лесных пород, средняя высота **в соответствии с приложением 3 Правил лесовосстановления**)

Составил:

Вед. специалист л/х **Дмитриева Е.Г.**
(фамилия, имя, отчество)

Лесничий Токарского участкового лесничества **Горб О.В.**

Проверил: **Туркина О.Н.**
Инж. по л/восст. (фамилия, имя, отчество)

Согласовано с внесением следующих изменений
Гл. лесничий: **Герасов Н.Л.**
(фамилия, имя, отчество)

15.06.21
(подпись, число)
15.06.21
(подпись, число)
15.06.21
(подпись, число)
15.06.21
(подпись, число)

По факту создания л/к угодья к 17, 21

№№	Широта	Долгота
0	61.15931	34.38266
1	61.15933	34.38918
2	61.16292	34.38933
3	61.16626	34.38948
4	61.16646	34.39028
5	61.16676	34.39101
6	61.16675	34.39230
7	61.16621	34.39228
8	61.16572	34.39183
9	61.16537	34.39234
10	61.16570	34.39344
11	61.16570	34.39411
12	61.16391	34.39404
13	61.16375	34.39248
14	61.16327	34.39228
15	61.16287	34.39170

Площадь, га: 1.1

Тип: Комп. недоруб

№№	Широта	Долгота
11	61.16570	34.39411
1'	61.16495	34.39412
2'	61.16491	34.39353
3'	61.16511	34.39341
4'	61.16471	34.39228
5'	61.16482	34.39150
6'	61.16527	34.39105
7'	61.16541	34.39170
8'	61.16539	34.39231
10	61.16570	34.39344

Площадь, га: 0.6

Тип: Комп. недоруб

№№	Широта	Долгота
1''	61.16612	34.38948
2''	61.16610	34.38994
3''	61.16601	34.39021
4''	61.16586	34.39028
5''	61.16583	34.38999
6''	61.16524	34.39017
7''	61.16504	34.39049
8''	61.16500	34.38989
9''	61.16486	34.38978
10''	61.16454	34.38991
11''	61.16450	34.38940