

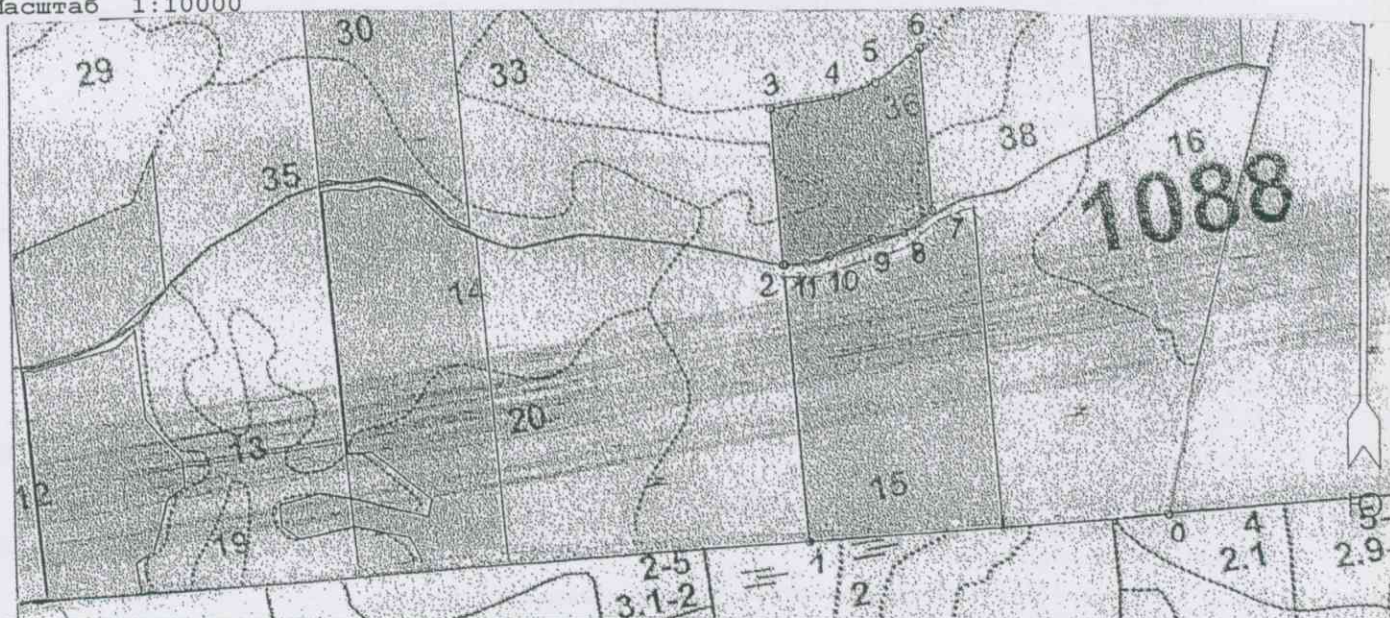
**ПРОЕКТ
ЛЕСОВОССТАНОВЛЕНИЯ
(создание лесных культур)
на весну 2022 г.**

Главная порода Ель европейская
Вид культур сплошные
(сплошные, подпологовые, реконструкция)

Арендатор лесного участка ООО «Тихвин лес» №2-2008-12-133-3. декларация №1-2021 от 30.11.2020г
(наименование, № дог. аренды, декларация, дата)
Площадь участка 4,0 га (в.30-0,2; в.33-0,1; в.36-3,5; в.в.38-0,2)

План участка

Лесничество (лесопарк) Тихвинское
Участковое лесничество Озерское
Урочище (при наличии) _____
Номер (а) лесного квартала 1087
Номер (а) лесотаксационного выдела в. 30, 33, 36, 38
Масштаб 1:10000



Условные обозначения

Эксплуатационная площадь		Неэксплуатационная площадь	
--------------------------	--	----------------------------	--


Площадь общая, га	Площадь эксплуатационная, га	
4.0	4.0	
Экспликация объекта		
Порядковый номер характерной (поворотной) точки	Геодезические координаты	
	X	Y
Привязка		
0	420431.937	3279325.010
1	420485.507	3278857.788
Лесосека		
2	420854.381	3278900.277
3	421054.229	3278923.293
4	421051.866	3279010.487

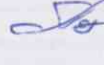
5	421060.735	3279063.893
6	421092.605	3279128.078
7	420883.807	3279104.044
8	420864.026	3279062.395
9	420863.707	3279021.288
10	420852.820	3278962.125
11	420850.339	3278930.137
Номера точек	Азимуты линий	Длина линий
Привязка		
0 - 1	265°.00'	469.0
1 - 2	355°.00'	371.0
Лесосека		
2 - 3	355°.00'	201.0
3 - 4	80°.00'	87.0
4 - 5	69°.00'	54.0

5 - 6	52°.00'	71.5
6 - 7	175°.00'	210.0
7 - 8	233°.00'	46.0
8 - 9	258°.00'	41.0
9 - 10	248°.00'	60.0
10 - 11	254°.00'	32.0
11 - 2	267°.00'	28.0
Лесосека		
Номер лесосеки №5	Площадь лесосеки, га	
Основной полигон	4.0	

* - Координаты получены при помощи навигатора GPS MAP 64-S. Географические координаты пересчитаны в геодезические координаты в системе координат МСК 47 Ленинградской области -зона 3

1. Категория лесокультурной площади: вырубка СР- 2021г. состояние очистки удовлетворительно, очистка проведена в соответствии с технологической картой кол-во пней (валунов) на 1 га до 450-500 шт., ветровал, редина, пустырь, прогалина и т.д.
2. Рельеф, почвы, механический состав, степень влажности: равнинный, суглинистые, подзолистые, влажные
3. Напочвенный покров (важнейшие растения-индикаторы): черника, зеленые мхи, грушанка, майник
4. Тип леса (тип вырубки), тип лесорастительных условий: в.30- КС С2; в.33,36,38-ЧСВ2
5. Наличие естественного возобновления (по породам). подрост отсутствует тыс. шт./га; размещение средние, средняя высота, м
6. Зараженность почвы вредителями, вид: в связи с отсутствием признаков заселения вредных организмов, обследование на лесном участке не проводилось.
7. Состав, возраст, полнота, класс бонитета реконструируемого насаждения: не проектируется
8. Способ реконструкции: ширина и направление коридоров, кулис, площадь расширенных коридоров от общей площади реконструируемого участка: не проектируется
9. Сроки и виды подготовки площади, применяемые машины и орудия: 2-3кв 2021 года трактор ТДТ-55 с плугом ПКЛ-70
10. Способы и время обработки почвы (механизированная, ручная, сплошная, полосами, бороздами, площадками и т.д.), глубина обработки почвы, применяемые машины и орудия: 2-3кв 2021 года. механизированная, наездка борозд через 3,5-4,0 м трактором ТДТ-55 с плугом ПКЛ-70, глубина обработки почвы 30-35см.
11. Размещение и размеры площадок, полос, борозд на площади и их направление борозды через 3,5-4,0м, прямолинейные с С на Ю или с плавным искривлением
12. Метод и способ создания культур (посадка сеянцами, саженцами, посев рядовой, строчно-луночный, ручной, механизированный) ручная посадка под меч Колесова
13. Количество посадочных (посевных) мест на 1 га, тыс. шт.: 3000 шт/га.
14. Размещение посадочных (посевных) мест, расстояние между рядами 3,5-4 м в ряду 0,8м
15. Схема смешения пород: Е-Е-Е
16. Потребность в посадочном (посевном) материале на 1 га: Ель 3000 шт. на га. тыс.шт.(кг) и на всю площадь по породам: Ель 12 000.шт.
17. Характеристика посадочного (посевного) материала по породам: возраст сеянцев, саженцев, класс качества семян, их происхождение: сеянцы ели 3-ех лет, стандартные, происхождение из Тихвинского питомника, паспорт № / / от 2021г.
18. Способ подготовки семян к посеву не проектируется
19. Виды и способы уходов, их кратность: 2022г уничтожение травянистой растительности в рядах культур по мере необходимости; 2023г. уничтожение травянистой и древесной растительности в рядах культур и междурядьях
20. Виды и способы лесоводственных уходов, их кратность: 2026г –уничтожение или предупреждение травяной и нежелательной древесной растительности. 2028г.- уничтожение или предупреждение травяной и нежелательной древесной растительности.
21. Противопожарные мероприятия, протяженность, ширина мин полос создание мин. полос по периметру участка и уход за ними; ширина 1,4м
22. Намечаемый год перевода культур в лесопокрытую площадь: 2031год.
23. Показатели оценки восстанавливаемых лесов для признания работ по лесовосстановлению законченными (возраст, количество деревьев главных лесных пород, средняя высота): возраст-10лет, кол-во деревьев не менее 2,0 т. шт./га, высота 0,7м.

Составил: инженер Манова М.Г.  «19» 08 2021 г.
 (должность) (Ф.И.О.) (подпись)

Проверил: лесничий Озерского уч. л-ва: Полянин Г.Л. «19» 08 2021 г. 
 (должность) (Ф.И.О.) (подпись)

Проверил: инж по л.в. I кат. Скворцова В.Б. «20» 08 2021 г.
 (должность) (Ф.И.О.) (подпись)

Учено с внесением следующих замечаний _____

Главный лесничий: Захаров Н.Ю.  «20» 08 2021 г.
 (должность) (Ф.И.О.) (подпись)