

**ПРОЕКТ  
ЛЕСОВОССТАНОВЛЕНИЯ  
(создание лесных культур)**

на весну 2022 г.

Лесничество Подпорожское Участковое лесничество Винницкое сельское

№ квартала 242 № выдела 11

Главная порода Ель

Вид культур сплошные  
(сплошные, подпологовые, реконструкция)

Арендатор лесного участка ООО "Северо-Западный Лесокомбинат"

№ договора аренды 68/3-2010-05 от 14.05.2010г.

№ лесной декларации, дата № 4-2020

Площадь участка 2,2 га л/к 2,2 га

1. Категория лесокультурной площади: (вырубка 2020 г. состояние очистки проведена в соответствии с технологической картой разработки лесосеки)  
кол-во пней (валунов) на 1 га 800 шт.)
2. Рельеф, почвы, механический состав, степень влажности: рельеф равнинный, суглинок, в низких местах с повышенным накоплением влаги
3. Напочвенный покров (важнейшие растения-индикаторы) моховой или травяной
4. Тип леса (тип вырубки), тип лесорастительных условий ЧС, В2
5. Наличие естественного возобновления (по породам), тыс.шт./га; размещение, средняя высота, м
6. Зараженность почвы вредителями, вид отсутствуют признаки заселения вред. организмов
7. Состав, возраст, полнота, класс бонитета реконструируемого насаждения -
8. Способ реконструкции: ширина и направление коридоров, кулис, площадь расчищенных коридоров от общей площади реконструируемого участка (в %) -
9. Сроки и виды подготовки площади, применяемые машины и орудия осень 2021 г. механизированная, трактор ТДТ-55
10. Способы и время обработки почвы (механизированная, ручная, сплошная, полосами, бороздами, площадками и т.д.), глубина обработки почвы, применяемые машины и орудия осень 2021 г., механизированная, бороздами глубиной до 15 см, трактором ТДТ-55 с плугом ПЛ-1
11. Размещение и размеры площадок, полос, борозд на площади и их направление борозды шириной до 1,0 м через 3,5-4,5 м
12. Метод и способ создания культур (посадка сеянцами, саженцами, посев рядовой строчно-луночный, ручной, механизированный) посев ручной
13. Количество посадочных (посевных) мест на 1 га, тыс.шт. 4,0 тыс шт/га
14. Размещение посадочных (посевных) мест, расстояние между рядами 3,5 - 4,5 м  
в рядах до 0,8 м
15. Схема смешения пород Е-Е-Е
16. Потребность в посадочном (посевном) материале на 1 га ель 0,72 кг/га  
на всю площадь по породам ель 1,6 кг
17. Характеристика посадочного (посевного) материала по породам (возраст, происхождение сеянцев семена ели 1 кл. качества)  
класс качества семян, их происхождение, лесосеменной район -
18. Способ подготовки семян к посеву -
19. Виды и способы агротехнических уходов, их кратность: ручная оправка от завала травой и почвой-однократно, дополнение лесных культур-однократно
20. Виды и способы лесоводственных уходов, их кратность: уничтожение травянистой и древесной растительности в рядах – одно-двукратно
21. Противопожарные мероприятия, протяженность, ширина мин.полос -
22. Намечаемый год перевода культур в лесопокрытую площадь 2029 г.
23. Показатели оценки восстанавливаемых лесов для признания работ по лесовосстановлению выполненными (возраст, количество деревьев главных лесных пород, средняя высота)  
В соответствии с приложением 3 Правил лесовосстановления

Составил: Инженер по л/п ООО "Северо-Западный Лесокомбинат" Бондарева Г.Н. [подпись] 24.08.21  
(должность) (Ф.И.О.) (подпись) (дата)

Проверили: Лесничий Винницкого сельского уч.л-ва Сохромов А.В. [подпись] 24.08.21  
(должность) (Ф.И.О.) (подпись) (дата)

Инженер ЛВС Подпорожского лесничества Туркина О.Н. [подпись] 24.08.21  
(должность) (Ф.И.О.) (подпись) (дата)

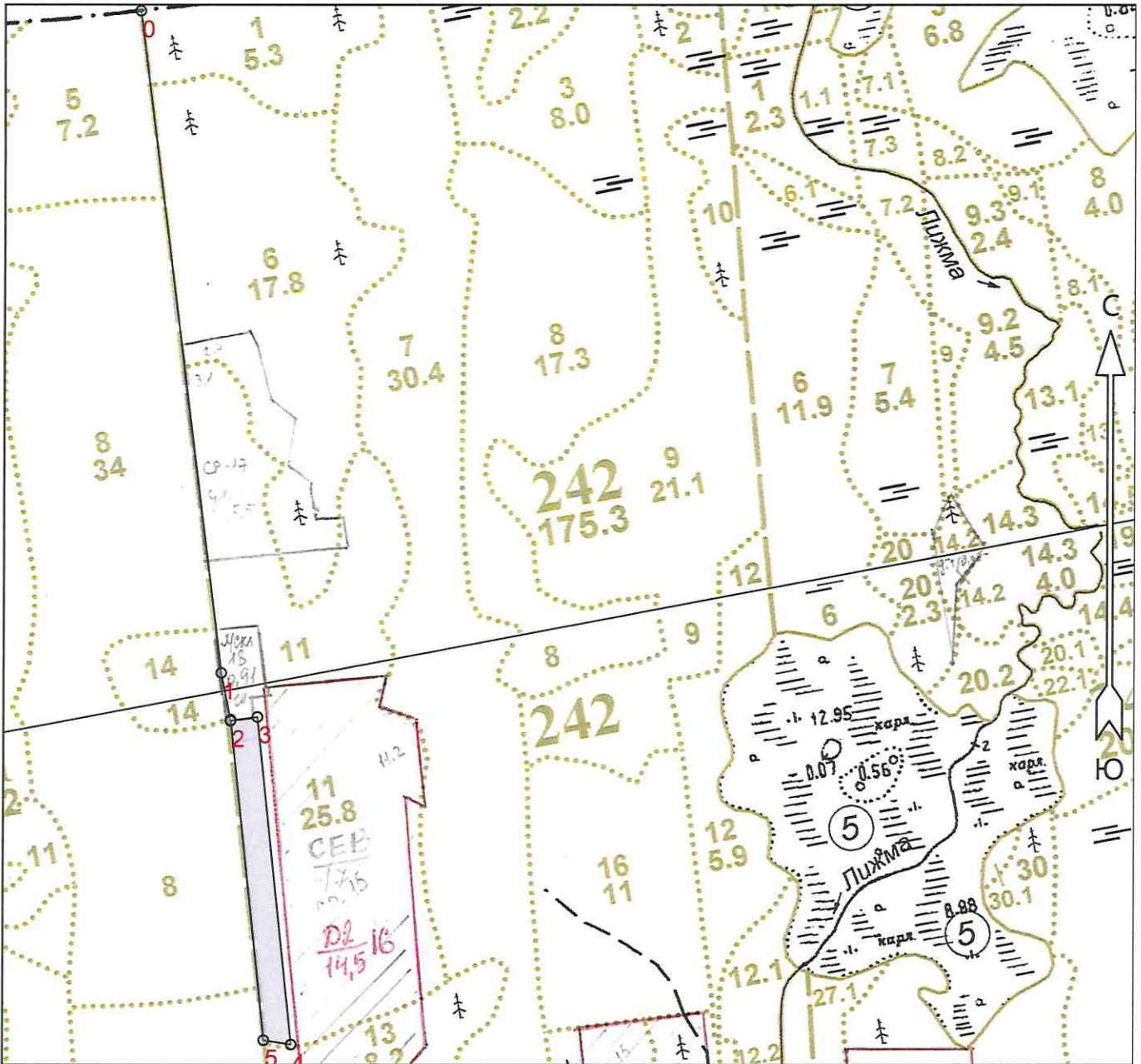
Согласовано с внесением следующих замечаний уточнить в. 17, 24 по факту создания л/к  
[подпись] 24.08.21  
(должность) (Ф.И.О.) (подпись) (дата)



## Чертеж лесного участка

Ленинградская область, Подпорожский район  
(наименование субъекта Российской Федерации, наименование муниципального района)

|                                   |                    |
|-----------------------------------|--------------------|
| Лесничество                       | Подпорожское       |
| Участковое лесничество            | Винницкое сельское |
| Номер(а) лесного квартала         | 242                |
| Номер(а) лесотаксационного выдела | 11                 |
| Площадь                           | 2.2                |
| Масштаб                           | 1 : 10000          |



| Экспликация объекта                             |                           | Номера точек | Азимуты линий | Длина, м |      |
|---|---------------------------|--------------|---------------|----------|------|
| Порядковый номер характерной (поворотной) точки | Геодезические координаты* |              |               |          |      |
|   | X                         | Y            | Привязка      |          |      |
|   |                           |              | 0 - 1         | 173°     | 1063 |
|   |                           |              | 1 - 2         | 169°     | 78   |

\* - Геодезические координаты получены при помощи GPS Garmin GPSMap 64 (St)(указывается наименование и марка прибора, с помощью которого определены геодезические координаты) в системе координат МСК-47 Ленинградская области - зона 3

Составил (арендатор): инженер по лесопользованию  
(должность)

Бондарева Г.Н.  
(Ф.И.О.)

  
(подпись)

| Лесосека |            |             |       |      |     |
|----------|------------|-------------|-------|------|-----|
| 2        | 506062.733 | 3267070.809 | 2 - 3 | 82°  | 43  |
| 3        | 506068.924 | 3267113.484 | 3 - 4 | 174° | 526 |
| 4        | 505545.587 | 3267171.093 | 4 - 5 | 279° | 44  |
| 5        | 505552.271 | 3267127.473 | 5 - 2 | 354° | 515 |

Составил (арендатор):

инженер по  
лесопользованию  
(должность)

Бондарева Г.Н.

(Ф.И.О.)



(подпись)