

**ПРОЕКТ
ЛЕСОВОССТАНОВЛЕНИЯ
(создание лесных культур)
на весну 2022 г.**

Главная порода Ель европейскаяВид культур сплошные

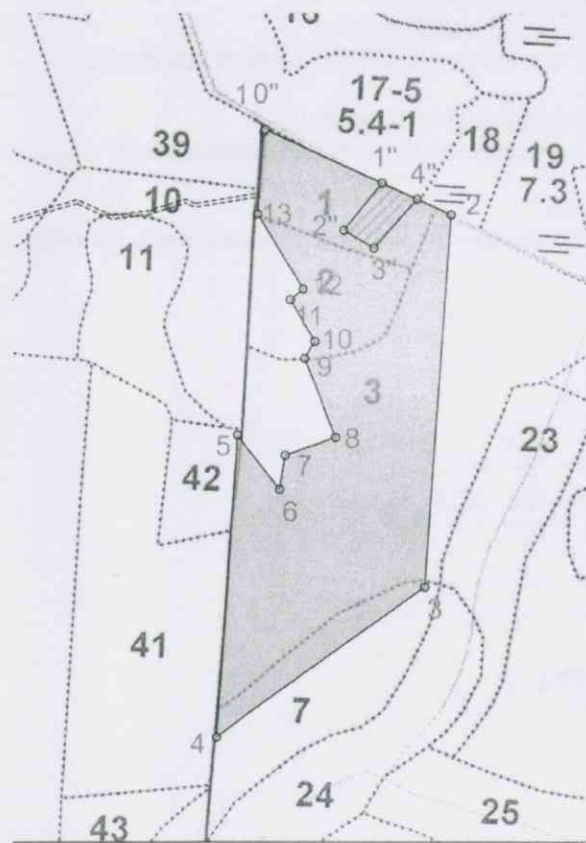
(сплошные, подпологовые, реконструкция)

Арендатор лесного участка ООО «Тихвин лес» №2-2008-12-133-3. декларация №3-2021 от 15.04.2021 г.
(наименование, № дог. аренды, декларация, дата)Площадь участка 14,4/14,0 га (в.1-1,9га; в.2-1,9га4 в.3-9,4га; в.7-0,8га)

План участка

Лесничество (лесопарк) ТихвинскоеУчастковое лесничество Озерское

Урочище (при наличии)

Номер (а) лесного квартала 1082Номер (а) лесотаксационного выдела в.1, в.2, в.3, в.7Масштаб 1:10 000

Площадь общая, га	Площадь эксплуатационная, га
14,4	14,0

Неэксплуатационная площадь		
1" - 2"	206 ⁰⁰ '	80,0
2" - 3"	109 ⁰⁰ '	45,5
3" - 4"	29 ⁰⁰ '	86,0
4" - 1"	283 ⁰⁰ '	50,5

Экспликация объекта		
Порядковый номер характерной (поворотной) точки	Геодезические координаты	
	X	Y
1	422881	3268772
2	422769	3269016
3	422274	3268984
4	422073	3268711
5	422474	3268737
6	422402	3268794
7	422448	3268801
8	422472	3268867
9	422577	3268826
10	422600	3268839
11	422655	3268806
12	422669	3268823
13	422769	3268763

Объект инфраструктуры	
номер объекта №1	Площадь лесосеки, г
Основной полгон	14,0
Неэксплуатационная площадь	0,4

Номера точек	Азимуты линий	Длина линий
1 - 2	103 ⁰⁰ '	268,0
2 - 3	172 ⁰⁰ '	496,0
3 - 4	222 ⁰⁰ '	338,0
4 - 5	352 ⁰⁰ '	401,5
5 - 6	130 ⁰⁰ '	92,0
6 - 7	357 ⁰⁰ '	46,0
7 - 8	58 ⁰⁰ '	70,0
8 - 9	327 ⁰⁰ '	113,0
9 - 10	18 ⁰⁰ '	26,0
10 - 11	318 ⁰⁰ '	64,0
11 - 12	38 ⁰⁰ '	22,0
12 - 13	317 ⁰⁰ '	116,0
13 - 1	352 ⁰⁰ '	109,0

Экспликация объекта		
Порядковый номер характерной (поворотной) точки	Геодезические координаты	
	X	Y
Привязка		
0"	422881	3268772
Неэксплуатационная площадь		
1"	422811	3268925
2"	422748	3268876
3"	422724	3268915
4"	422790	3268972
Номера точек	Азимуты линий	Длина линий
Привязка		
0" - 1"	103 ⁰⁰ '	168,0

* - Геодезические координаты получены при помощи GPS MAP 64S указывается наименование и марка прибора, с помощью которого определены геодезические координаты) в системе координат МСК 47 зона 3 (указывается система координат, в которой представлены геодезические координаты, рекомендуем предоставлять геодезические координаты в местной системе МСК 47 с указанием зоны)

1. Категория лесокультурной площади: вырубка СР- 2021г. состояние очистки удовлетворительно, очистка проведена соответствии с технологической картой кол-во пней (валунов) на 1 га до 450-500 шт., ветровал, редина, пухтырь, прогалина и т.д.
2. Рельеф, почвы, механический состав, степень влажности: равнинный, суглинистые, подзолистые, влажные
3. Напочвенный покров (важнейшие растения-индикаторы): черника, зеленые мхи, грушанка, майник
4. Тип леса (тип вырубки), тип лесорастительных условий: в 1,2,3,7-ЧС В2
5. Наличие естественного возобновления (по породам). подрост отсутствует тыс. шт./га; размещение средние, средняя высота, м
6. Зараженность почвы вредителями, вид: в связи с отсутствием признаков заселения вредных организмов, обследование на лесном участке не проводилось.
7. Состав, возраст, полнота, класс бонитета реконструируемого насаждения: не проектируется
8. Способ реконструкции: ширина и направление коридоров, кулис, площадь расчищенных коридоров от общей площади реконструируемого участка: не проектируется
9. Сроки и виды подготовки площади, применяемые машины и орудия: 3кв 2021 года трактор ТДТ-55 с плугом ПКЛ-70
10. Способы и время обработки почвы (механизированная, ручная, сплошная, полосами, бороздами, площадками и т.д.), глубина обработки почвы, применяемые машины и орудия: 3кв 2021 года, механизированная, наездка борозд через 3,5-4,0 м трактором ТДТ-55 с плугом ПКЛ-70, глубина обработки почвы 30-35см.
11. Размещение и размеры площадок, полос, борозд на площади и их направление борозды через 3,5-4,0м, прямолинейные с С на Ю или с плавным искривлением
12. Метод и способ создания культур (посадка сеянцами, саженцами, посев рядовой, строчно-луночный, ручной, механизированный) ручная посадка под меч Колесова
13. Количество посадочных (посевных) мест на 1 га, тыс. шт.: 3000 шт/га.
14. Размещение посадочных (посевных) мест, расстояние между рядами 3,5-4 м в ряду 0,8м
15. Схема смешения пород: Е-Е-Е
16. Потребность в посадочном (посевном) материале на 1 га: Ель 3000 шт. на га, тыс.шт.(кг) и на всю площадь по породам: Ель 42 000.шт.
17. Характеристика посадочного (посевного) материала по породам: возраст сеянцев, саженцев, класс качества семян, их происхождение: сеянцы ели 3-ех лет, стандартные, происхождение из Тихвинского питомника, паспорт № / / от 2021г.
18. Способ подготовки семян к посеву не проектируется
19. Виды и способы уходов, их кратность: 2022г уничтожение травянистой растительности в рядах культур по мере необходимости; 2023г. уничтожение травянистой и древесной растительности в рядах культур и междурядьях
20. Виды и способы лесоводственных уходов, их кратность: 2026г –уничтожение или предупреждение травяной и нежелательной древесной растительности. 2028г.- уничтожение или предупреждение травяной и нежелательной древесной растительности.
21. Противопожарные мероприятия, протяженность, ширина мин полос создание мин. полос по периметру участка и уха за ними; ширина 1,4м
22. Намечаемый год перевода культур в лесопокрытую площадь: 2030 год.
23. Показатели оценки восстанавливаемых лесов для признания работ по лесовосстановлению завершенными (возраст, количество деревьев главных лесных пород, средняя высота): возраст-9лет, кол-во деревьев не менее 1,7 т. шт./га, высота 0,7м.

Составил: инженер Манова М.Г. «23» августа 2021 г
(должность) (Ф.И.О.) (подпись)

Проверил: лесничий Озерского уч. л-ва: Полянин Г.Л. «24» 01 2021 г
(должность) (Ф.И.О.) (подпись)

Проверил: инж по л.в. I кат. Скворцова В.Б. «02» 09 2021 г
(должность) (Ф.И.О.) (подпись)

Учено с внесением следующих замечаний

Главный лесничий: Захаров Н.Ю. «02» 09 2021 г
(должность) (Ф.И.О.) (подпись)