

**ПРОЕКТ  
ЛЕСОВОССТАНОВЛЕНИЯ  
(создание лесных культур)  
на весну, осень 2022 г.**

Главная порода Ель  
Вид культур сплошные

(сплошные, подпологовые, реконструкция)

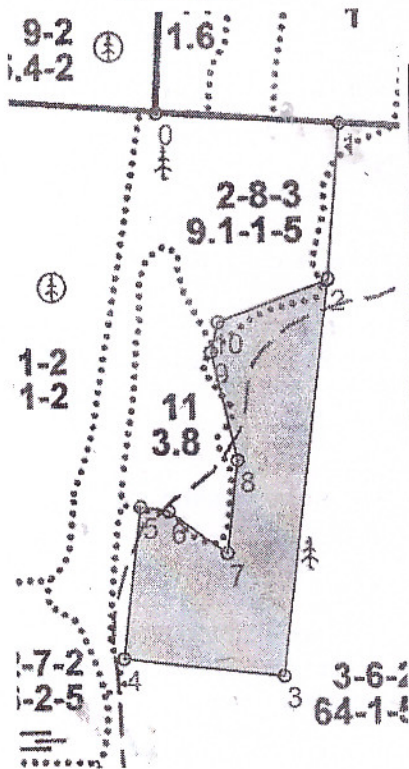
Арендатор лесного участка ООО «Кириши лес» дог. аренды № 55/3-2010-02 от 17.02.2010г., лесная декларация №1-2021 от 15.12.2020 г.

(наименование, № дог.аренды, декларация, дата)

Площадь участка 7,4га (выд. 2-0,2га; выд.3-7,2 га)

План участка

Лесничество (лесопарк) Киришское  
Участковое лесничество Андреевское  
Урочище (при наличии) —  
Номер(а) лесного квартала 51  
Номер(а) лесотаксационного выдела 2,3  
Масштаб 1:10000



Экспликация объекта			Номера точек	Румбы (азимуты) линий	Длина, м
Порядковый номер характерной (поворотной) точки	Геодезические координаты *				
	X	Y	Привязка		
			0-1	СВ:84°	242
			1-2	ЮВ:5°	204
Лесосека					
2	59°42.848	31°56.889	2-3	ЮВ:3°	524
3	59°42.573	31°56.813	3-4	ЮЗ:87°	213
4	59°42.590	31°56.594	4-5	СЗ:3°	200
5	59°42.697	31°56.623	5-6	ЮВ:9°0	38
6	59°42.693	31°56.659	6-7	ЮВ:64°	95
7	59°42.658	31°56.750	7-8	СЗ:3°	122
8	59°42.721	31°56.780	8-9	СЗ:23°	147
9	59°42.814	31°56.758	9-10	СВ:3°	40
10	59°42.832	31°56.754	10-2	СВ:60°	155

Катег. земель	Площадь участка, га	Площадь общая, га
Вырубка	7,4	7,4

\* - Геодезические координаты получены при помощи навигатора Garmin GPSmap64stc в системе координат WGS-84

1. Категория лесокультурной площади: **вырубка 2021 г.** состояние очистки **очистка от порубочных остатков проведена в соответствии с Т.К. разработки делянки, захламленность отсутствует**, кол-во пней (валунов) на 1 га до **600 шт.**, гарь \_\_\_\_\_ г.; редины, пустошь, прогал.
2. Рельеф, почвы, механический состав, степень влажности: **рельеф равнинный**, почвы: **модергумусные подзолистые суглинистые, хорошо дренированные равнины**
3. Напочвенный покров (важнейшие растения-индикаторы) **кислица, майник**
4. Тип леса (тип вырубки), ТЛУ **КСС2(вейниковые)**
5. Наличие естественного возобновления (по породам), тыс.шт./га; размещение, средняя высота, м **отсутствует**
6. Зараженность почвы вредителями, вид: **в связи с отсутствием признаков заселения вредных организмов, обследование на лесн. участке не проводилось**
7. Состав, возраст, полнота, класс бонитета реконструируемого насаждения **не проектируется**
8. Способ реконструкции: ширина и направление коридоров, кулис, площадь расчищенных коридоров от общей площади реконструируемого участка (в %) **не проектируется**
9. Сроки и виды подготовки площади, применяемые машины и орудия: **формирование микроповышений (пластов) высотой 20-30 см, частичная обработка почвы бороздами трактором ТДТ-55 с плугом ПЛ-1; осень 2021 г.**
10. Способы и время обработки почвы (механизированная, ручная, сплошная, полосами, бороздами, площадками и т.д.), глубина обработки почвы, применяемые машины и орудия **Механизированная, бороздами, осень 2021 г., трактором ТДТ-55 с плугом ПЛ-1, глубина обработки 20-30 см.**
11. Размещение и размеры площадок, полос, борозд на площади и их направление **борозды через 4-5 м, ширина 0,9 м, параллельно трелевочным волокам**
12. Метод и способ создания культур (посадка сеянцами, саженцами, посев рядовой, строчно-луночный, ручной, механизированный) **ручная посадка сеянцев ели мечом Колесова**
13. Количество посадочных (посевных) мест на 1 га, тыс.шт. **3,0**
14. Размещение посадочных (посевных) мест, расстояние между рядами **4-5 м**, в рядах **0,7-0,9 м**, в пласт плужных борозд с двух сторон борозды в шахматном порядке
15. Схема смешения пород **Е-Е-Е-Е-Е**
16. Потребность в посадочном (посевном) материале на 1 га **3,0 тыс.шт.** тыс.шт. (кг) и на всю площадь по породам **22,2 тыс.шт.**,
17. Характеристика посадочного (посевного) материала по породам: возраст сеянцев, саженцев **3-4 года**, класс качества семян, их происхождение, лесосеменной район: **стандартные сеянцы ели европейской ОКС паспорт № \_\_\_\_\_**
18. Способ подготовки семян к посеву -
19. Виды и способы агротехнических уходов, их кратность:  
**1-й уход (2022 год) – дополнение по необходимости, уничтожение травянистой растительности.**  
**2-й уход (2023 год) – уничтожение травянистой растительности.**
20. Виды и способы лесоводственных уходов, их кратность:  
**3-й уход (2025 год)- вырубка поросли лиственных пород в рядах и междурядьях, шир. 3м**  
**4-й уход (2028 год)- вырубка поросли лиственных пород в рядах и междурядьях, шир. 3м**
21. Противопожарные мероприятия, протяженность, ширина мин полос **создание противопожарной минерализованной полосы по возможности.**
22. Намечаемый год перевода культур в лесопокрытую площадь **2030 год**
23. Показатели оценки восстанавливаемых лесов для признания работ по лесовосстановлению выполненными (возраст, количество деревьев главных лесных пород, средняя высота) **не более 9 лет, не менее 1,7 тыс.шт./га, средняя высота не менее 0,7м. согласно Приложения 3 к Правилам лесовосстановления №1014 от 04.12.2020 г.**

Составил (арендатор): инженер л/х Михайлова Г.Г. « \_\_\_\_\_ »  
 (должность) (Ф.И.О.) (подпись) (дата)

Проверил (лесничий): Смирнов С.В. « \_\_\_\_\_ »  
 (Ф.И.О.) (подпись) (дата)

Проверил (инженер по л/в): Ерёмкина Н.В. « 08 » 12. 2021  
 (Ф.И.О.) (подпись) (дата)

Учено с внесением следующих замечаний перед составлением л/к подготовит  
Класс-во паспорт на шахмат. и высоту, утомн. б.в. 17

Главный лесничий: Соколова Н.Е. « 08 » 12. 2021  
 (Ф.И.О.) (подпись) (дата)