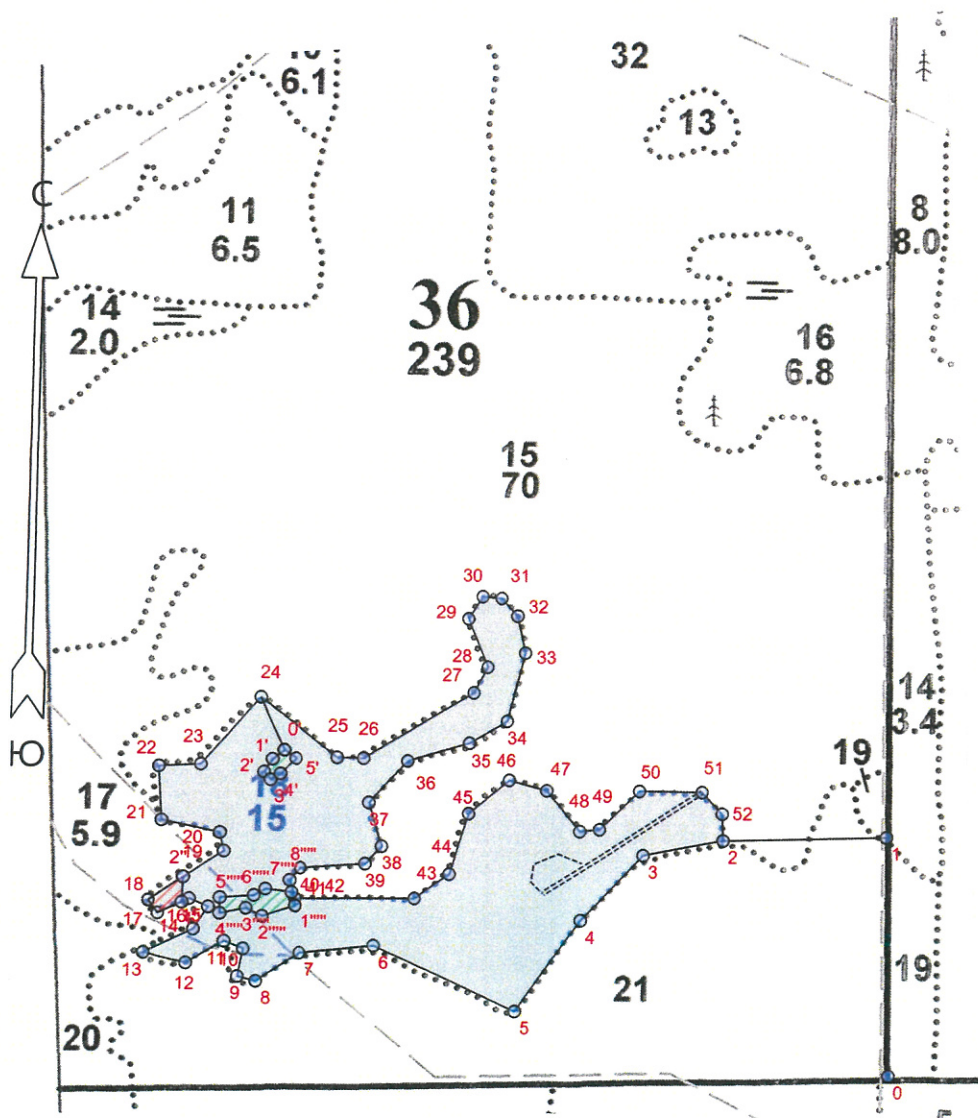


**ПРОЕКТ  
ЛЕСОВОССТАНОВЛЕНИЯ  
(создания лесных культур)**

на **весну, осень** **2022** года

Лесничество	<u>Подпорожское</u>		Участковое лесничество	<u>Важинское</u>
Номер квартала	<u>36</u>	Номер выдела	<u>выд.18-14,0 га</u>	
Главная порода	<u>ель с ЗКС</u>			
Вид культур	<u>сплошные</u>			
<i>(сплошные, частичные, подпологовые, реконструкция)</i>				
Арендатор лесного участка	<u>ООО "Метя Форест Подпорожье"</u>			
<i>(наименование, № договора аренды/декларация, дата)</i>				
<u>Договор аренды № 2-2008-46-3 от 08.12.2008 г;</u>				
Площадь участка	<u>15,0 га</u>			
План участка, масштаб 1:10000				

л/к	<u>14,0</u>	га
кл. объект	<u>0,1</u>	га
дорога	<u>0,6</u>	га
Е.З.	<u>0,3</u>	га



Условные обозначения			
Эксплуатационный участок		Кл. объект	
Лесная дорога		Естественное зарастивание	

1. Категория лесокультурной площади: вырубка 2021 г. состояние очистки проведена в соответствии с технологической картой разработки лесосек  
кол-во пней (валунов) на 1 га 820 шт., гарь г.: редина, пустырь, прогалина и т.д.

2. Рельеф почвы, механический состав, степень влажности рельеф равнинный, суглинок, в низких местах с повышенным накоплением влаги

3. Напочвенный покров (важнейшие растения-индикаторы) моховой (травяной) черника

4. Тип леса (тип вырубки), тип лесорастительных условий ЧС В2

5. Наличие естественного возобновления (по породам), тыс.шт./га не имеется размещение, средняя высота, м

6. Заражённость почвы вредителями, вид, в связи с отсутствием признаков заселения вредных организмов, обследование на лесном участке не проводилось

7. Состав, возраст, полнота, класс бонитета реконструируемого насаждения -

8. Способ реконструкции: ширина и направление коридоров, кулис, размеры окон, площадь расчищенных коридоров от общей площади реконструируемого участка (в %) -

9. Сроки и виды подготовки площади, применяемые машины и орудия осень 2021 года экскаватором

10. Способы и время обработки почвы, применяемые машины и орудия экскаватором площадками с микроповышением

11. Размещение и размеры площадок, террас, полос, борозд на площади и их направление площадки 40x50 см, высота микроповышения 20см

12. Метод и способ создания культур (посадка сеянцами, саженцами, посев рядовой, строчно-луночный, комбинированный, ручной, механизированный) посадка с использованием посадочной трубы ели с ЗКС  
(применяемые машины и орудия)

13. Количество посадочных (посевных) мест на 1 га, тыс.шт./га 2,0 тыс.шт.

14. Размещение посадочных (посевных) мест, расстояние между рядами (площадками) 4,0-4,5 м, в рядах (площадках) 0,7-0,9 м

15. Схема смешения пород Е-Е-Е-Е

16. Потребность в посадочном (посевном) материале 2,0 тыс шт /га  
и на всю площадь по породам 28,0 тыс .шт

17. Характеристика посадочного (посевного) материала по породам: возраст сеянцев, саженцев сеянцы ели с ЗКС  
класс качества семян, их происхождение паспорт №

18. Способ подготовки семян к посеву -

19. Виды и способы агротехнических уходов, их кратность: ручная оправка от завала травой,

20. Виды и способы лесоводственных уходов, их кратность: уничтожение травянистой и древесной растительности в рядах-однократно-двукратно

21. Противопожарные и защитные мероприятия, протяженность, ширина минполос

22. Намечаемый год перевода культур в лесопокрытую площадь 2030 год

(возраст, количество деревьев главных лесных пород, средняя высота        в соответствии с приложением 3  
**Правил лесовосстановления**)

Составил:

Вед. специалист л/х Дмитриева Е.Г.  
(фамилия, имя, отчество)

Лесничий Важинского участкового лесничества Афонин В.В.

Проверил: Туркина О.Н.  
Инж. по л/восст. (фамилия, имя, отчество)

Согласовано с внесением следующих изменений

Гл. лесничий: Герасов Н.Л.  
(фамилия, имя, отчество)

01.02.2021  
(подпись, число)

01.02.2021  
(подпись, число)

01.02.2021  
(подпись, число)

01.02.2021  
(подпись, число)

*По факту создания АК ухаживать в 19,21*

Площадь общая, га		Площадь эксплуатационная, га	
15.0		14.0	
Экспликация объекта			
Порядковый номер характерной (поворотной) точки	Геодезические координаты		
	X	Y	
Привязка			
0	574287.515	3252482.891	
1	574601.720	3252474.441	
Лесосека			
2	574594.072	3252259.041	
3	574572.282	3252151.985	
4	574485.131	3252069.235	
5	574363.763	3251984.208	
6	574446.741	3251792.951	
7	574435.387	3251693.355	
8	574396.824	3251637.195	
9	574402.874	3251612.876	
10	574439.243	3251619.941	
11	574448.925	3251594.669	
12	574419.531	3251545.704	
13	574431.873	3251489.914	
14	574464.074	3251554.506	
15	574493.638	3251573.350	
16	574504.195	3251548.432	
17	574484.443	3251507.896	
18	574501.120	3251495.075	
19	574567.524	3251591.724	
20	574591.959	3251586.291	
21	574607.314	3251510.650	
22	574678.228	3251505.664	
23	574681.562	3251559.699	
24	574771.441	3251636.496	
25	574693.804	3251739.818	
26	574693.523	3251774.906	
27	574782.549	3251920.182	
28	574816.876	3251938.823	
29	574880.220	3251911.217	
30	574909.949	3251929.796	
31	574908.153	3251955.799	
32	574885.130	3251978.096	
33	574836.380	3251989.401	
34	574746.062	3251966.903	
35	574716.074	3251915.962	
36	574690.885	3251833.538	
37	574635.086	3251783.262	
38	574577.828	3251801.382	
39	574554.398	3251779.517	
40	574547.546	3251692.579	
41	574530.799	3251678.264	
42	574507.044	3251686.148	
43	574509.909	3251846.140	
44	574542.498	3251891.834	
45	574622.941	3251916.422	
46	574668.193	3251971.326	
47	574655.199	3252021.806	
48	574602.329	3252066.303	
49	574605.296	3252092.201	
50	574656.800	3252145.542	
51	574656.869	3252229.757	
52	574629.050	3252257.181	

Номера точек	Азимуты линий	Длина линий
Привязка		
0 - 1	347°.00'	314
1 - 2	256°.30'	215
Лесосека		
2 - 3	247°.00'	109
3 - 4	212°.00'	120
4 - 5	203°.30'	148
5 - 6	282°.00'	208
6 - 7	252°.00'	100
7 - 8	224°.00'	68
8 - 9	272°.30'	25
9 - 10	359°.30'	37
10 - 11	279°.30'	27
11 - 12	227°.30'	57
12 - 13	271°.00'	57
13 - 14	52°.00'	72
14 - 15	21°.00'	35
15 - 16	281°.30'	27
16 - 17	232°.30'	45
17 - 18	311°.00'	21
18 - 19	44°.00'	117
19 - 20	336°.00'	25
20 - 21	270°.00'	77
21 - 22	344°.30'	71
22 - 23	75°.00'	54
23 - 24	29°.00'	118
24 - 25	115°.30'	129
25 - 26	79°.00'	35
26 - 27	47°.00'	170
27 - 28	17°.00'	39
28 - 29	325°.00'	69
29 - 30	20°.30'	35
30 - 31	82°.30'	26
31 - 32	124°.30'	32
32 - 33	155°.30'	50
33 - 34	182°.30'	93
34 - 35	228°.00'	59
35 - 36	241°.30'	86
36 - 37	210°.30'	75
37 - 38	151°.00'	60
38 - 39	211°.30'	32
39 - 40	254°.00'	87
40 - 41	209°.00'	22
41 - 42	150°.00'	25
42 - 43	77°.30'	160
43 - 44	43°.00'	56
44 - 45	5°.30'	84
45 - 46	39°.00'	71
46 - 47	93°.00'	52
47 - 48	128°.30'	69
48 - 49	72°.00'	26
49 - 50	34°.30'	74
50 - 51	78°.30'	84
51 - 52	124°.00'	39
52 - 2	165°.30'	35
Экспликация объекта		
Порядковый номер характерной (поворотной) точки	Геодезические координаты	
	X	Y
Привязка		

24	574771.441	3251636.496
Лесосека		
0'	574702.485	3251668.304
1'	574689.920	3251653.324
2'	574672.814	3251642.627
3'	574662.664	3251651.462
4'	574670.953	3251664.036
5'	574691.804	3251683.829
Номера точек	Азимуты линий	Длина линий
Привязка		
24 - 0'	144°.00'	76
Лесосека		
0' - 1'	218°.30'	20
1' - 2'	200°.30'	20
2' - 3'	127°.30'	13
3' - 4'	45°.00'	15
4' - 5'	32°.00'	29
5' - 0'	293°.00'	19
Экспликация объекта		
Порядковый номер характерной (поворотной) точки	Геодезические координаты	
	X	Y
18	574501.120	3251495.075
17	574484.443	3251507.896
1"	574499.206	3251538.940
2"	574532.491	3251539.961
Номера точек	Азимуты линий	Длина линий
18 - 17	131°.00'	21
17 - 1"	53°.00'	34
1" - 2"	350°.30'	33
2" - 18	223°.30'	55
Экспликация объекта		
Порядковый номер характерной (поворотной) точки	Геодезические координаты	
	X	Y
1''''	574497.505	3251686.326
2''''	574482.461	3251643.734
3''''	574492.686	3251622.353
4''''	574485.400	3251588.161
5''''	574506.154	3251588.119
6''''	574509.680	3251632.680
7''''	574518.397	3251647.659
8''''	574514.889	3251681.156
Номера точек	Азимуты линий	Длина линий
1'''' - 2''''	239°.00'	45
2'''' - 3''''	284°.00'	24
3'''' - 4''''	246°.30'	35
4'''' - 5''''	348°.30'	21
5'''' - 6''''	74°.00'	45
6'''' - 7''''	48°.30'	17
7'''' - 8''''	84°.30'	34
8'''' - 1''''	152°.00'	18
Лесосека		
Номер лесосеки	Площадь лесосеки, га	
Основной полигон	15.0	
Полигон 2	0.1	

0,1  
0,2

\* - Координаты получены при помощи GPS Garmin GPSMap 64 st (указывается наименование и марка прибора, с помощью которого определены географические координаты). Географические координаты пересчитаны в геодезические координаты в системе координат МСК-47 Ленинградской области - зона 3.(указывается система координат, в которой представлены геодезические координаты)