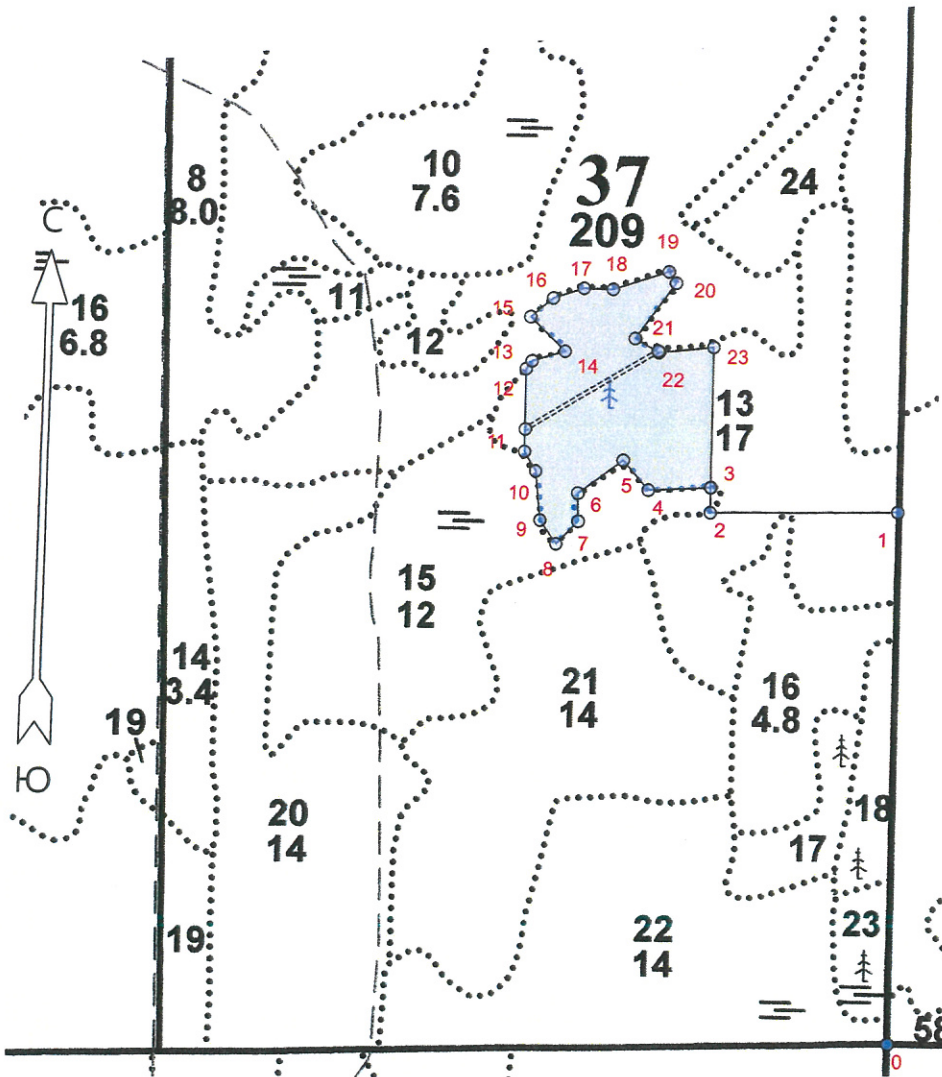



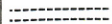
**ПРОЕКТ
ЛЕСОВОССТАНОВЛЕНИЯ
(создания лесных культур)**

на **весну, осень** **2022** года

Лесничество	<u>Подпорожское</u>		Участковое лесничество	<u>Важинское</u>
Номер квартала	<u>37</u>	Номер выдела	<u>выд. 13-5,4 га</u>	
Главная порода	<u>ель с ЗКС</u>			
Вид культур	<u>сплошные</u>			
	<small>(сплошные, частичные, подпологовые, реконструкция)</small>			
Арендатор лесного участка	<u>ООО "Метя Форест Подпорожье"</u>			
	<small>(наименование, № договора аренды, декларация, дата)</small>			
	<u>Договор аренды № 2-2008-46-3 от 08.12.2008 г.</u>			
Площадь участка	<u>5,8 га</u>			
План участка, масштаб 1:10000				

л/к	<u>5,4</u>	га
кл. объект	<u> </u>	га
дорога	<u>0,4</u>	га
Е.З.	<u> </u>	га



Условные обозначения		
Эксплуатационная площадь		Лесная дорога
		

1. Категория лесокультурной площади: вырубка 2021 г. состояние очистки проведена в соответствии с технологической картой разработки лесосек
кол-во пней (валунов) на 1 га 820 шт., гарь г.; редина, пустырь, прогалина и т.д.

2. Рельеф почвы, механический состав, степень влажности рельеф равнинный, суглинок, в низких местах с повышенным накоплением влаги

3. Напочвенный покров (важнейшие растения-индикаторы) моховой (травяной) черника

4. Тип леса (тип вырубки), тип лесорастительных условий ЧС В2

5. Наличие естественного возобновления (по породам), тыс.шт./га не имеется размещение, средняя высота, м

6. Заражённость почвы вредителями, вид, в связи с отсутствием признаков заселения вредных организмов, обследование на лесном участке не проводилось

7. Состав, возраст, полнота, класс бонитета реконструируемого насаждения -

8. Способ реконструкции: ширина и направление коридоров, кулис, размеры окон, площадь расчищенных коридоров от общей площади реконструируемого участка (в %) -

9. Сроки и виды подготовки площади, применяемые машины и орудия осень 2021 года экскаватором

10. Способы и время обработки почвы, применяемые машины и орудия экскаватором площадками с микроповышением

11. Размещение и размеры площадок, террас, полос, борозд на площади и их направление площадки 40x50 см, высота микроповышения 20см

12. Метод и способ создания культур (посадка сеянцами, саженцами, посев рядовой, строчно-луночный, комбинированный, ручной, механизированный) посадка с использованием посадочной трубы ели с ЗКС
(применяемые машины и орудия)

13. Количество посадочных (посевных) мест на 1 га, тыс.шт./га 2,0 тыс.шт.

14. Размещение посадочных (посевных) мест, расстояние между рядами (площадками) 4,0-4,5 м, в рядах (площадках) 0,7-0,9 м

15. Схема смешения пород Е-Е-Е-Е

16. Потребность в посадочном (посевном) материале 2,0 тыс шт /га
и на всю площадь по породам 10,8 тыс .шт

17. Характеристика посадочного (посевного) материала по породам: возраст сенцев, саженцев класс качества семян, их происхождение сеянцы ели с ЗКС, паспорт №

18. Способ подготовки семян к посеву

19. Виды и способы агротехнических уходов, их кратность: ручная оправка от завала травой,

20. Виды и способы лесоводственных уходов, их кратность: уничтожение травянистой и древесной растительности в рядах-однократно-двукратно

21. Противопожарные и защитные мероприятия, протяженность, ширина минполос

22. Намечаемый год перевода культур в лесопокрытую площадь 2030 год

(возраст, количество деревьев главных лесных пород, средняя высота ___ в соответствии с приложением 3

Правил лесовосстановления

Составил:

Вед. специалист л/х Дмитриева Е.Г.
(фамилия, имя, отчество)

Лесничий Важинского участкового лесничества Афонин В.В.

Проверил: Туркина О.Н.
Инж. по л/восст. (фамилия, имя, отчество)

Согласовано с внесением следующих изменений
Гл. лесничий: Герасов Н.Л.
(фамилия, имя, отчество)

01.02.22
(подпись, число)

01.02.22
(подпись, число)

01.02.22
(подпись, число)

01.02.22
(подпись, число)

По факту создания л/к ух. часть к-14/21

Площадь общая, га		Площадь эксплуатационная, га	
Экспликация объекта			
Порядковый номер характерной (поворотной) точки	Геодетические координаты		
	X	Y	
Привязка			
0	574320.516	3253469.820	
1	575022.194	3253463.025	
2	575015.415	3253212.521	
Лесосека			
3	575048.447	3253212.203	
4	575043.130	3253130.047	
5	575081.484	3253096.402	
6	575036.742	3253038.281	
7	574999.622	3253039.552	
8	574968.981	3253010.536	
9	574999.821	3252988.336	
10	575064.276	3252980.814	
11	575089.783	3252965.038	
12	575199.574	3252963.827	
13	575210.071	3252971.459	
14	575223.821	3253015.354	
15	575268.384	3252967.964	
16	575293.908	3252997.389	
17	575307.832	3253038.066	
18	575307.423	3253076.097	
19	575332.660	3253147.770	
20	575317.768	3253157.975	
21	575243.220	3253106.813	
22	575225.398	3253138.182	
23	575234.157	3253210.692	
Номера точек	Азимуты линий	Длина линий	
Привязка			
0 - 1	347°.30'	701	
1 - 2	256°.30'	250	
2 - 3	347°.30'	33	
Лесосека			
3 - 4	254°.30'	82	
4 - 5	307°.00'	51	
5 - 6	220°.30'	73	
6 - 7	166°.00'	37	
7 - 8	211°.30'	42	
8 - 9	312°.30'	38	
9 - 10	341°.30'	65	
10 - 11	316°.30'	30	
11 - 12	347°.30'	110	
12 - 13	24°.00'	13	
13 - 14	60°.30'	46	
14 - 15	301°.30'	65	
15 - 16	37°.00'	39	
16 - 17	59°.00'	43	
17 - 18	78°.30'	38	

18 - 19	58°.30'	76
19 - 20	133°.30'	18
20 - 21	202°.30'	90
21 - 22	107°.30'	36
22 - 23	71°.00'	73
23 - 3	167°.30'	186
Лесосека		
Номер лесосеки		Площадь лесосеки, га
2		5.8

* - Координаты получены при помощи GPS Garmin GPSMap 64 st (указывается наименование и марка прибора, с помощью которого определены географические координаты). Географические координаты пересчитаны в геодезические координаты в системе координат МСК-47 Ленинградской области - зона 3.(указывается система координат, в которой представлены геодезические координаты)

