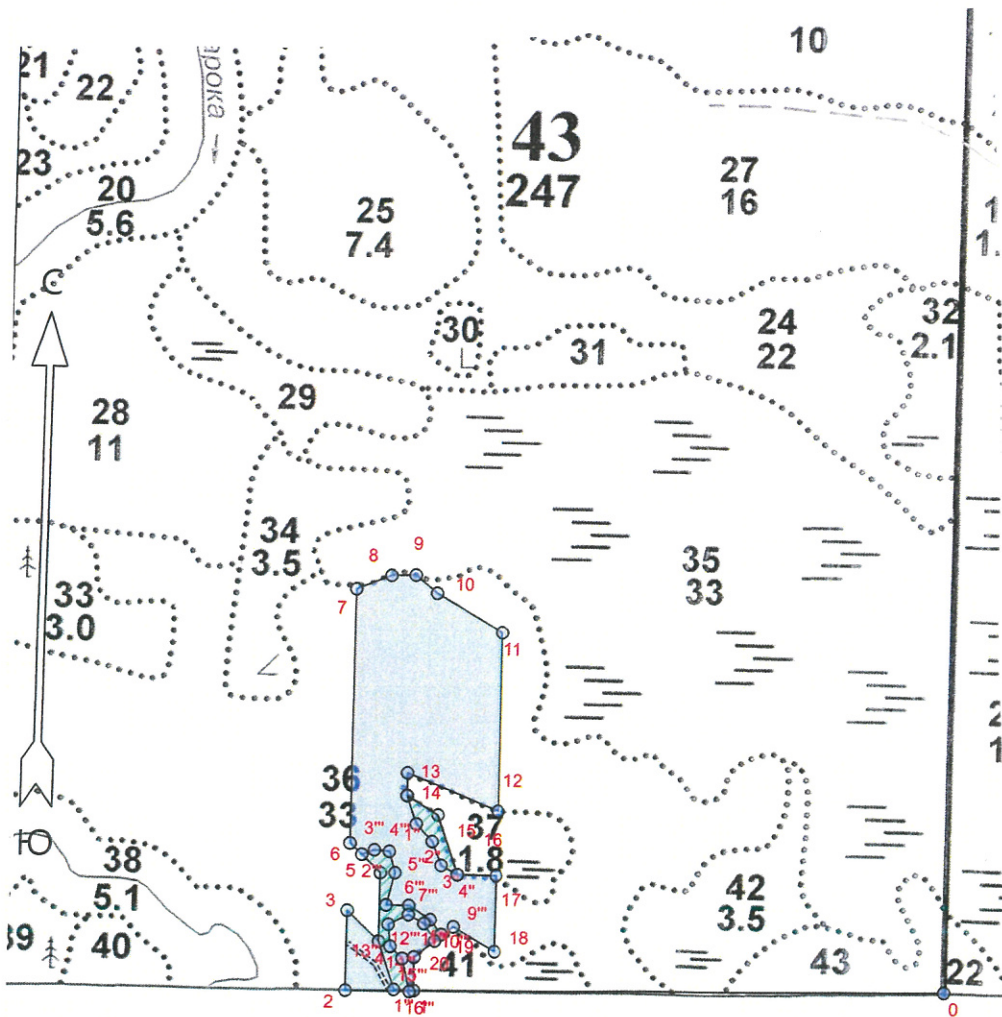




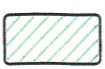
**ПРОЕКТ
ЛЕСОВОССТАНОВЛЕНИЯ
(создания лесных культур)**

на весну, осень 2022 года

Лесничество	<u>Подпорожское</u>	Участковое лесничество	<u>Важинское</u>
Номер квартала	<u>43</u>	Номер выдела	<u>выд.36-7,6 га</u>
Главная порода	<u>ель, сосна с ЗКС</u>		
Вид культур	<u>сплошные</u>		
	<i>(сплошные, частичные, подпологовые, реконструкция)</i>		
Арендатор лесного участка	<u>ООО "Метя Форест Подпорожье"</u>		
	<i>(наименование, № договора аренды, декларация, дата)</i>		
	<u>Договор аренды № 2-2008-46-3 от 08.12.2008 г;</u>		
Площадь участка	<u>8,3 га</u>		
План участка, масштаб 1:10000			

л/к	<u>7,6</u>	га
кл. объект	<u> </u>	га
дорога	<u>0,1</u>	га
Е.З.	<u>0,6</u>	га



П "Рослесинфорг" "Севзаплеспроект"		Условные обозначения	
Эксплуатационная площадь		Лесная дорога	
Естественное заращивание			

1. Категория лесокультурной площади: вырубка 2021 г. состояние очистки проведена в соответствии с технологической картой разработки лесосек
кол-во пней (валунов) на 1 га 820 шт., гарь г.; редины, пустырь, прогалины и т.д.

2. Рельеф почвы, механический состав, степень влажности рельеф равнинный, суглинок,
в низких местах с повышенным накоплением влаги

3. Напочвенный покров (важнейшие растения-индикаторы) моховой (травяной)
черника

4. Тип леса (тип вырубки), тип лесорастительных условий ЧС В2

5. Наличие естественного возобновления (по породам), тыс.шт./га размещение, средняя высота, м
не имеется

6. Заражённость почвы вредителями, вид, в связи с отсутствием признаков заселения вредных
организмов, обследование на лесном участке не проводилось

7. Состав, возраст, полнота, класс бонитета реконструируемого насаждения -

8. Способ реконструкции: ширина и направление коридоров, кулис, размеры окон, площадь расчищенных коридоров от общей площади реконструируемого участка (в %) -

9. Сроки и виды подготовки площади, применяемые машины и орудия осень 2021 года экскаватором

10. Способы и время обработки почвы, применяемые машины и орудия экскаватором
площадками с микроповышением

11. Размещение и размеры площадок, террас, полос, борозд на площади и их направление площадки 40x50 см, высота микроповышения 20см

12. Метод и способ создания культур (посадка сеянцами, саженцами, посев рядовой, строчно-луночный, комбинированный, ручной, механизированный) посадка с использованием посадочной трубы ели с ЗКС, сосной с ЗКС
(применяемые машины и орудия)

13. Количество посадочных (посевных) мест на 1 га, тыс.шт./га 2,0 тыс.шт.

14. Размещение посадочных (посевных) мест, расстояние между рядами (площадками) 4,0-4,5 м, в рядах (площадках) 0,7-0,9 м

15. Схема смешения пород С-С-Е-Е 20% - Е, 20% - С

16. Потребность в посадочном (посевном) материале 2,0 тыс шт /га
и на всю площадь по породам 15,2 тыс .шт

17. Характеристика посадочного (посевного) материала по породам: возраст сеянцев, саженцев класс качества семян, их происхождение сеянцы ели с ЗКС
паспорт № сеянцы сосны с ЗКС

18. Способ подготовки семян к посеву -

19. Виды и способы агротехнических уходов, их кратность: ручная оправка от завала травой,

20. Виды и способы лесоводственных уходов, их кратность: уничтожение травянистой и
и древесной растительности в рядах-однократно-двукратно

21. Противопожарные и защитные мероприятия, протяженность, ширина минполос

22. Намечаемый год перевода культур в лесопокрытую площадь 2030 год

(возраст, количество деревьев главных лесных пород, средняя высота в соответствии с приложением 3 Правил лесовосстановления)

Составил:

Вед. специалист л/х Дмитриева Е.Г.
(фамилия, имя, отчество)

Лесничий Важинского участкового лесничества Афонин В.В.

Проверил: Туркина О.Н.
Инж. по л/восст. (фамилия, имя, отчество)

Согласовано с внесением следующих изменений Герасов Н.Л.
Гл. лесничий: (фамилия, имя, отчество)

11.02.22
(подпись, число)
11.02.22
(подпись, число)
11.02.22
(подпись, число)
11.02.22
(подпись, число)

по факту создания МК участка к 17.2

Площадь общая, га		Площадь эксплуатационная, га	
8.3			
Экспликация объекта			
Порядковый номер характерной (поворотной) точки	Геодезические координаты		
	X	Y	
Привязка			
0	574533.91	3261241.07	
Лесосека			
1	574519.43	3260534.39	
2	574517.60	3260444.18	
3	574622.70	3260443.87	
4	574583.23	3260486.52	
5	574673.32	3260486.25	
6	574711.43	3260445.08	
7	575046.77	3260444.10	
8	575065.66	3260490.51	
9	575066.87	3260522.57	
10	575043.65	3260551.46	
11	574993.93	3260641.92	
12	574758.69	3260642.62	
13	574805.68	3260518.94	
14	574775.65	3260519.02	
15	574751.38	3260560.56	
16	574673.39	3260589.25	
17	574673.55	3260642.38	
18	574573.45	3260642.68	
19	574604.83	3260585.59	
20	574563.54	3260533.93	
Номера точек	Азимуты линий	Длина линий	
Привязка			
0 - 1	256°.00'	705	
Лесосека			
1 - 2	256°.00'	90	
2 - 3	347°.00'	105	
3 - 4	120°.00'	58	
4 - 5	347°.00'	90	
5 - 6	300°.00'	56	
6 - 7	347°.00'	335	
7 - 8	55°.00'	50	
8 - 9	75°.00'	32	
9 - 10	116°.00'	37	
10 - 11	106°.00'	103	
11 - 12	167°.00'	235	
12 - 13	278°.00'	132	
13 - 14	167°.00'	30	
14 - 15	107°.30'	48	
15 - 16	147°.00'	83	
16 - 17	77°.00'	53	
17 - 18	167°.00'	100	
18 - 19	286°.00'	65	
19 - 20	218°.30'	66	

20 - 1	166°.30'	44
Экспликация объекта		
Порядковый номер характерной (поворотной) точки	Геодезические координаты	
	X	Y
14	574775.65	3260519.02
1"	574738.78	3260532.26
2"	574716.16	3260553.96
3"	574685.08	3260566.66
4"	574673.38	3260588.94
15	574751.38	3260560.56
Номера точек	Азимуты линий	Длина линий
14 - 1"	147°.30'	39
1" - 2"	123°.30'	31
2" - 3"	145°.00'	34
3" - 4"	105°.00'	25
4" - 15	327°.00'	83
15 - 14	287°.30'	48
Экспликация объекта		
Порядковый номер характерной (поворотной) точки	Геодезические координаты	
	X	Y
1	574519.43	3260534.39
1"	574520.31	3260508.17
4	574583.23	3260486.52
5	574673.32	3260486.25
2"	574696.98	3260460.89
3"	574703.35	3260477.48
4"	574701.76	3260497.43
5"	574673.86	3260505.75
6"	574631.15	3260495.04
7"	574631.21	3260525.29
8"	574613.23	3260554.22
9"	574594.18	3260569.58
10"	574585.45	3260560.78
11"	574607.95	3260545.89
12"	574619.09	3260524.98
13"	574605.80	3260498.68
14"	574576.93	3260502.03
15"	574561.35	3260518.25
16"	574517.96	3260528.82
Номера точек	Азимуты линий	Длина линий
1 - 1"	259°.00'	26
1" - 4	328°.00'	67
4 - 5	347°.00'	90
5 - 2"	300°.00'	35
2" - 3"	56°.00'	18
3" - 4"	81°.30'	20
4" - 5"	150°.30'	29
5" - 6"	181°.00'	44

6" - 7"	77°.00'	30
7" - 8"	109°.00'	34
8" - 9"	128°.30'	24
9" - 10"	212°.30'	12
10" - 11"	313°.30'	27
11" - 12"	285°.30'	24
12" - 13"	230°.30'	29
13" - 14"	160°.30'	29
14" - 15"	121°.00'	22
15" - 16"	153°.30'	45
Лесосека		
Номер лесосеки		Площадь лесосеки, га
1		8.3
Полигон 3		0.2
Полигон 4		0.4

* - Координаты получены при помощи GPS Garmin GPSMap 64 st (указывается наименование и марка прибора, с помощью которого определены географические координаты). Географические координаты пересчитаны в геодезические координаты в системе координат МСК-47 Ленинградской области - зона 3.(указывается система координат, в которой представлены геодезические координаты)

