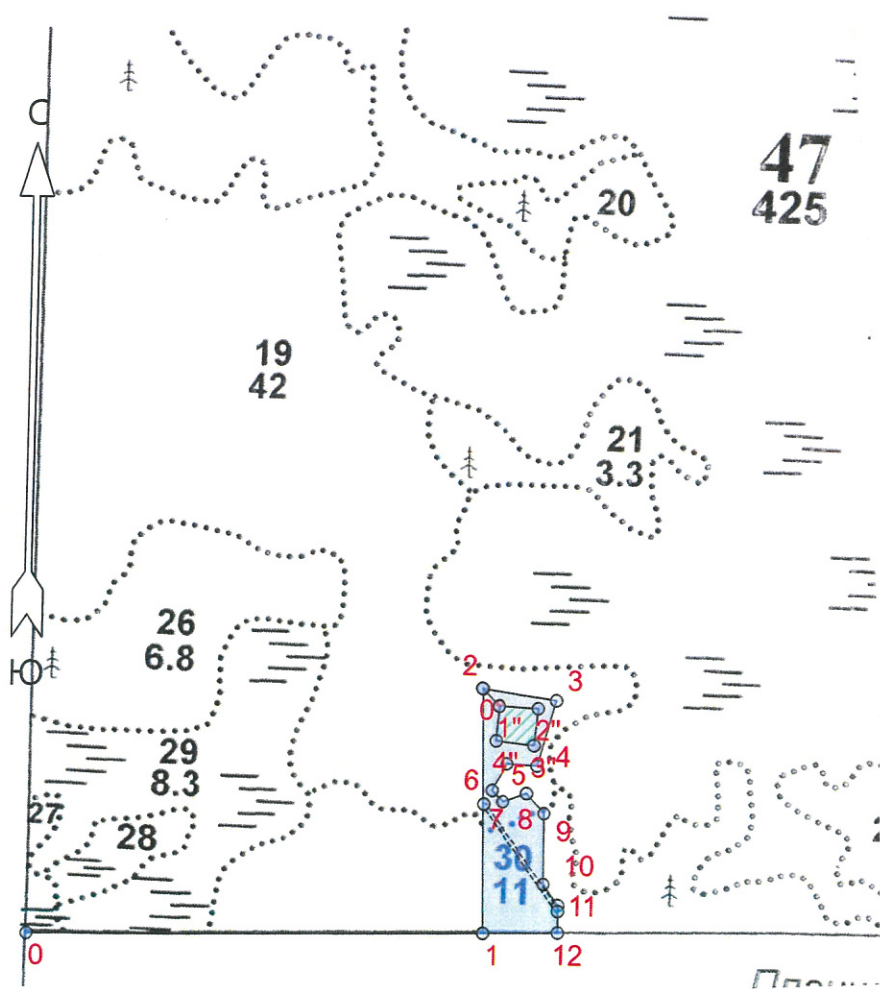


**ПРОЕКТ
ЛЕСОВОССТАНОВЛЕНИЯ
(создания лесных культур)**

на весну, осень 2022 года

Лесничество Подпорожское Участковое лесничество Важинское
 Номер квартала 47 Номер выдела выд. 19-0,8 га; выд. 30-1,0 га
 Главная порода ель, сосна с ЗКС
 Вид культур сплошные
(сплошные, частичные, подпологовые, реконструкция)
 Арендатор лесного участка ООО "Метя Форест Подпорожье"
(наименование, № договора аренды, декларация, дата)
Договор аренды № 2-2008-46-3 от 08.12.2008 г.
 Площадь участка 2,4 га
 План участка, масштаб 1:10000

л/к 1,8 га
 кл. объект _____ га
 дорога 0,3 га
 Е.З. 0,3 га



Условные обозначения			
Эксплуатационный участок		Неэксплуатационный участок	
Лесная дорога			

1. Категория лесокультурной площади: вырубка **2021** г. состояние очистки **проведена в соответствии с технологической картой разработки лесосек**

кол-во пней (валунов) на 1 га **830** шт./га г.: редины, пустырь, прогалины и т.д.

2. Рельеф почвы, механический состав, степень влажности **рельеф равнинный, суглинок, в низких местах с повышенным накоплением влаги**

3. Напочвенный покров (важнейшие растения-индикаторы) **моховой (травяной) черника**

4. Тип леса (тип вырубки), тип лесорастительных условий **ЧС В2; ЧВ В 3**

5. Наличие естественного возобновления (по породам), тыс.шт./га **не имеется** размещение, средняя высота, м

6. Заражённость почвы вредителями, вид, **в связи с отсутствием признаков заселения вредных организмов, обследование на лесном участке не проводилось**

7. Состав, возраст, полнота, класс бонитета реконструируемого насаждения **-**

8. Способ реконструкции: ширина и направление коридоров, кулис, размеры окон, площадь расчищенных коридоров от общей площади реконструируемого участка (в %) **-**

9. Сроки и виды подготовки площади, применяемые машины и орудия **осень 2021 года экскаватором**

10. Способы и время обработки почвы, применяемые машины и орудия **экскаватором площадками с микроповышением**

11. Размещение и размеры площадок, террас, полос, борозд на площади и их направление **площадки 40x50 см, высота микроповышения 20см**

12. Метод и способ создания культур (посадка сеянцами, саженцами, посев рядовой, строчно-луночный, комбинированный, ручной, механизированный) **посадка с использованием посадочной трубы ели, сосны с ЗКС**
(применяемые машины и орудия)

13. Количество посадочных (посевных) мест на 1 га, тыс.шт./га **2,0 тыс.шт.**

14. Размещение посадочных (посевных) мест, расстояние между рядами (площадками) **4,0-4,5** м, в рядах (площадках) **0,7-0,9** м

15. Схема смешения пород **С-Е-Е-Е (С-10% Е-90%)**

16. Потребность в посадочном (посевном) материале **2,0 тыс шт /га** и на всю площадь по породам **3,6 тыс .шт**

17. Характеристика посадочного (посевного) материала по породам: возраст сенцев, саженцев **сеянцы ели с ЗКС**
класс качества семян, их происхождение **сеянцы сосны с ЗКС, паспорт №**

18. Способ подготовки семян к посеву **ручная оправка от завала травой,**

19. Виды и способы агротехнических уходов, их кратность: **уничтожение травянистой и**

20. Виды и способы лесоводственных уходов, их кратность: **и древесной растительности в рядах-однократно-двукратно**

21. Противопожарные и защитные мероприятия, протяженность, ширина **минполос**

22. Намечаемый год перевода культур в лесопокрытую площадь **2030 год**

(возраст, количество деревьев главных лесных пород, средняя высота в соответствии с приложением 3

Правила лесовосстановления

Составил:

Вед. специалист л/х

Дмитриева Е.Г.

(фамилия, имя, отчество)

Лесничий Важинского участкового лесничества

Афонин В.В.

Проверил:

Инж. по л/восст.

Туркина О.Н.

(фамилия, имя, отчество)

Согласовано с внесением следующих изменений

Гл. лесничий:

Герасов Н.Л.

(фамилия, имя, отчество)

(подпись, число)

По факту создания л/к уточнить к 17.12

Площадь общая, га		Площадь эксплуатационная, га	
Экспликация объекта			
Порядковый номер характерной (поворотной) точки	Геодезические координаты		
	X	Y	
Привязка			
0	571777.810	3238706.466	
Лесосека			
1	571786.392	3239307.935	
2	572108.684	3239303.292	
3	572094.449	3239402.522	
4	572007.924	3239377.389	
5	572010.197	3239336.349	
6	571974.902	3239317.414	
7	571959.992	3239332.255	
8	571971.534	3239364.321	
9	571945.426	3239387.720	
10	571852.334	3239388.250	
11	571825.090	3239408.681	
12	571789.054	3239408.886	
Номера точек	Азимуты линий	Длина линий	
Привязка			
0 - 1	76°.00'	600	
Лесосека			
1 - 2	346°.00'	322	
2 - 3	85°.00'	100	
3 - 4	183°.00'	90	
4 - 5	260°.00'	41	
5 - 6	195°.00'	40	
6 - 7	122°.00'	21	
7 - 8	57°.00'	34	
8 - 9	125°.00'	35	
9 - 10	166°.30'	93	
10 - 11	130°.00'	34	
11 - 12	166°.30'	36	
12 - 1	255°.30'	101	
Экспликация объекта			
Порядковый номер характерной (поворотной) точки	Геодезические координаты		
	X	Y	
Привязка			
0"	572109.271	3239302.230	
Лесосека			
1"	572086.329	3239325.393	
2"	572083.544	3239378.005	
3"	572034.763	3239372.967	
4"	572040.289	3239321.541	
Номера точек	Азимуты линий	Длина линий	

Привязка		
0" - 1"	121°.30'	33
Лесосека		
1" - 2"	80°.00'	53
2" - 3"	172°.30'	49
3" - 4"	263°.00'	52
4" - 1"	351°.30'	46
Лесосека		
Номер лесосеки		Площадь лесосеки, га
2		2.4
Полигон 3		0.3

* - Координаты получены при помощи GPS Garmin GPSMap 64 st (указывается наименование и марка прибора, с помощью которого определены географические координаты). Географические координаты пересчитаны в геодезические координаты в системе координат МСК-47 Ленинградской области - зона 3.(указывается система координат, в которой представлены геодезические координаты)

